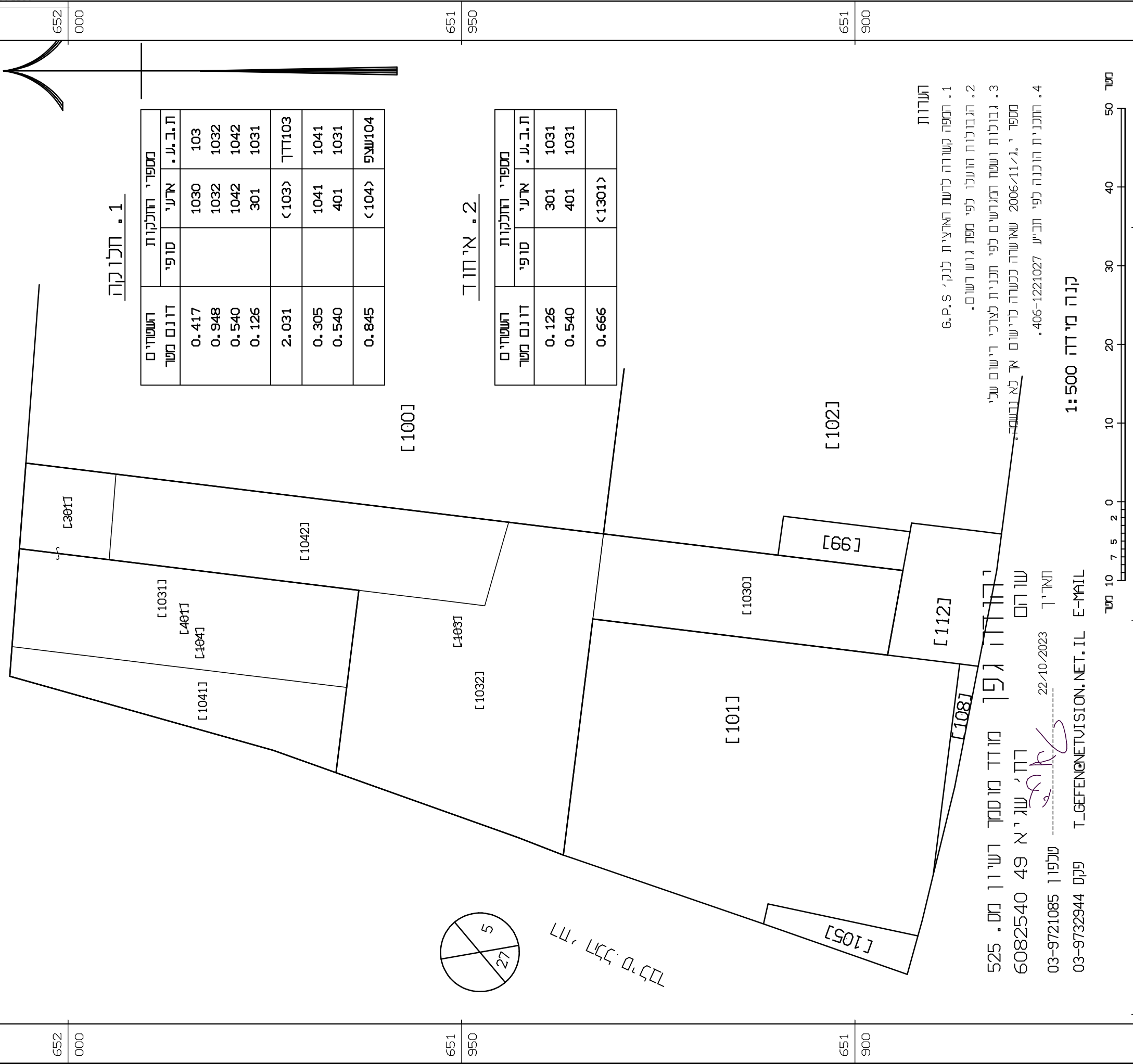




תשריט חלוקה  
תב"ע 406-1221027

לוד  
גוש : 3978  
חלקה : 6 <חלק>  
מגרשים : 103 <חלק> <לפי נד/230/2>  
מגרשים : 104 <בשומות> <לפי נד/230/2>  
הוכן עבור : בנק מזרחי



1. חלוקה

| השטחים<br>דונם מער | מספרי החלקות |       | ת.ב.ע. -<br>103<br>1032<br>1042<br>1031 |
|--------------------|--------------|-------|---|
|                    | סופי         | אדני  |   |
| 0.417              |              | 1030  | 103                                     |
| 0.948              |              | 1032  | 1032                                    |
| 0.540              |              | 1042  | 1042                                    |
| 0.126              |              | 301   | 1031                                    |
| 2.031              |              | <103> | 103                                     |
| 0.305              |              | 1041  | 1041                                    |
| 0.540              |              | 401   | 1031                                    |
| 0.845              |              | <104> | 104                                     |

2. איחוד

| השטחים<br>דונם מער | מספרי החלקות |        | ת.ב.ע. -<br>1031<br>1031 |
|--------------------|--------------|--------|--------------------------|
|                    | סופי         | אדני   |                          |
| 0.126              |              | 301    | 1031                     |
| 0.540              |              | 401    | 1031                     |
| 0.666              |              | <1301> |                          |

מזרחי גפן  
מודד מוסמך רשיון מס. 525  
רד"ג שג"א 49 6082540  
טלפון 03-9721085  
פקס 03-9732944  
E-MAIL T\_GEFEN@NETVISION.NET.IL  
תאריך 22/10/2023

- הערות
- המפה קשורה לרשת האיציית לנג' G.P.S.
  - הגבולות הועלו לפי מפת גוש רישום.
  - גבולות ושטח המגרשים לפי תכנית לצדני רישום שלי.
  - התכנית הוכנה לפי תב"ע 406-1221027.

קנה מידה 1:500

