

חדלון

גוש : 7168

תכנית הבנוי

ק.מ. 1250 = 1

משרד הפנים
פקודת בנין ערים 1936
ועדה מחוזית לבניה ולהכנון ערים
מחוז תל-אביב

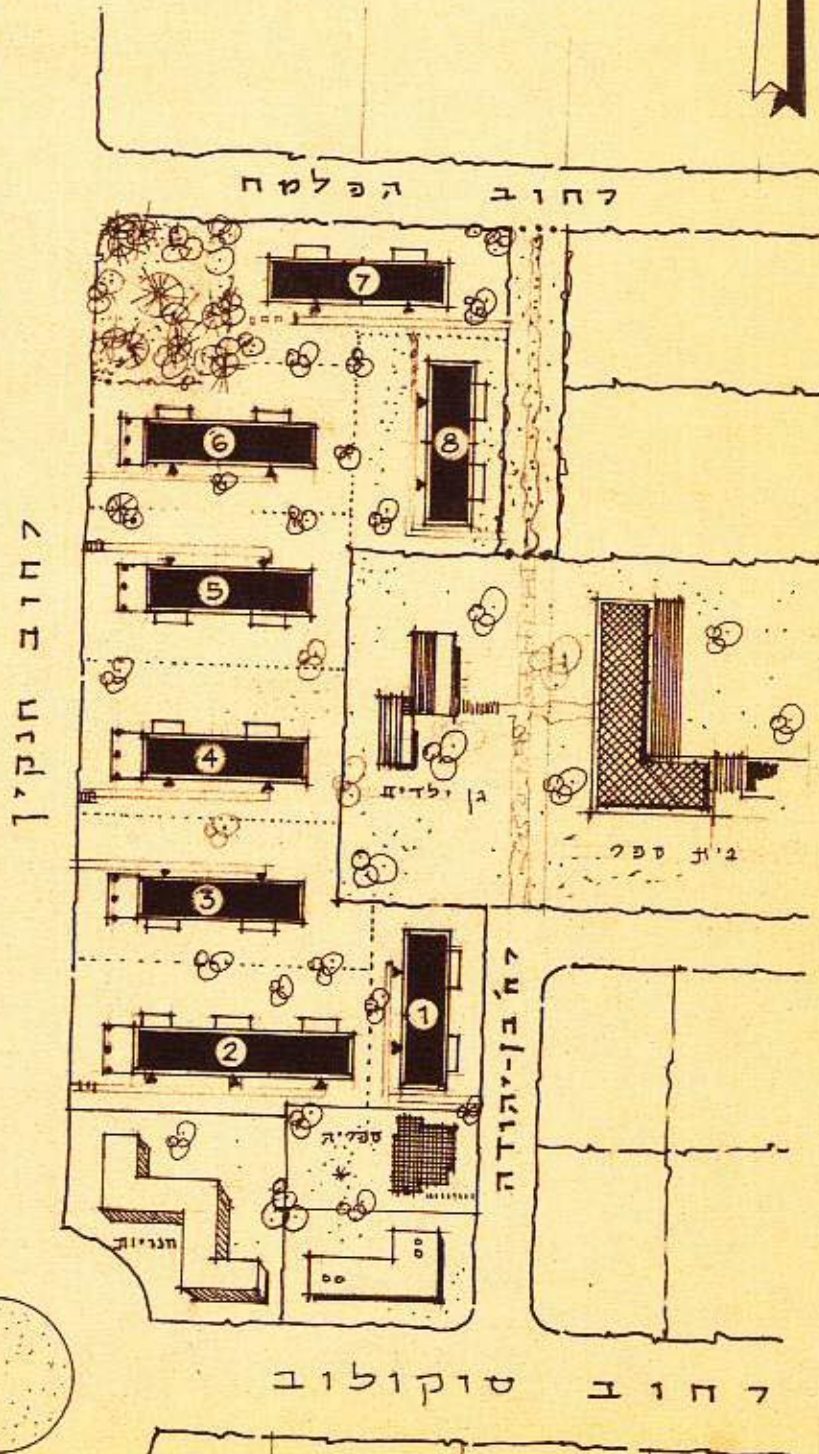
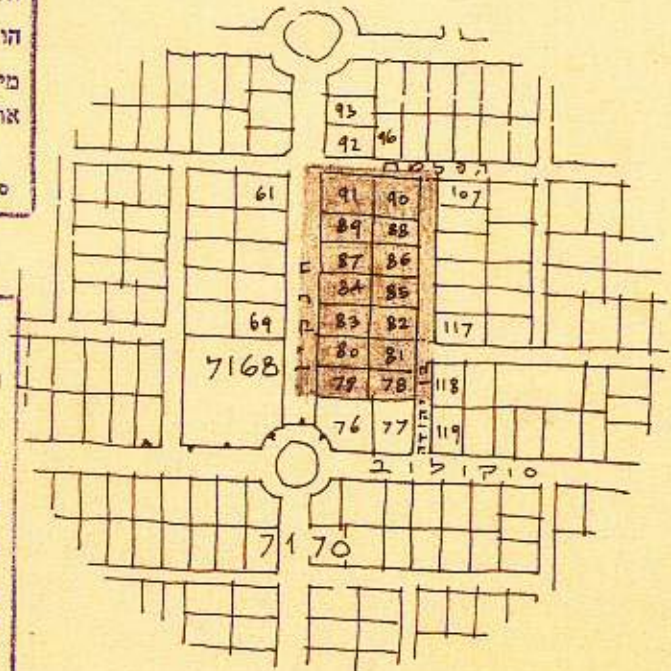
מרחב תכנון ערים: חולון
תכנית: 91 מס' 168
הועדה המחוזית בישיבתה ה-119
מיום: 4.7.60
החליטה להפקיד את התכנית הנקובה לעיל

סגן מנהל כללי לתכנון: יצחק ראש הועדה

משרד הפנים
פקודת בנין ערים 1936
ועדה מחוזית לבניה ולהכנון ערים
מחוז תל-אביב

מרחב תכנון עיר: חולון
תכנית: 91 מס' 168
הועדה המחוזית בישיבתה ה-168
מיום: 6.8.62
החליטה לתת תוקף לתכנית הנקובה לעיל

סגן מנהל כללי לתכנון: יצחק ראש הועדה



באורדים:

-  בנין 3-קומות על עמודים
-  בנין 4-קומות
-  בנין עבודי

הועדה המקומית לבניה ולהכנון עיר
חולון

תכנית: 91 מס' 168
העברה לוועדה המחוזית לבניה ולהכנון ערים על-החלטה להפקדה בישיבה מסי' 78 מיום: 27/9/60

י"ב ראש

הועדה המקומית לבניה ולהכנון עיר
חולון

תכנית: 91 מס' 168
העברה לוועדה המחוזית לבניה ולהכנון ערים על-החלטה להפקדה בישיבה מסי' 85 מיום: 29/1/61

י"ב ראש

שכון עובדים "בנימ"
מחלקת התכנון

6.12.62
שכון עובדים בע"מ