

מחן חוקר 50 מא 510

5/291

4/1665

משרד הפנים מחוז הלי-אביב
 חוק התכנון והבניה תשכ"ה-1965
אישור תכנית מס' 1665
 הועדה המחוזית לתכנון ולבניה החליטה
 ביום 5.11.65 לאשר את התכנית.
 יו"ר הוועדה המחוזית

הועדה המקומית לבניה ולתכנון פתחה
 הרצליה
 תכנית בנין ערים מס' 1665/102
 העברה ל
 התכנית המסלולה ע"י ו.ב.ע המקומית
 מיום
 ישיבה מלגה מס' 22 מיום 3.11.65
 התכנית חוקה בתחום אזורי מס' 137
 מוכר
 הועדה המקומית לבניה ולתכנון פתחה
 הרצליה

הועדה המקומית לתכנון ובניה
 מרחב הרצליה
 חוק התכנון והבניה תשכ"ה - 1965
 אישור תכנית מס' 1665/א
 התכנית מאושרת מכח סעיף 108 (ג)
 לחוק תל מיום 1.3.91
 יו"ר הועדה המקומית

נספח ל-הר / 1665/א

הרצליה

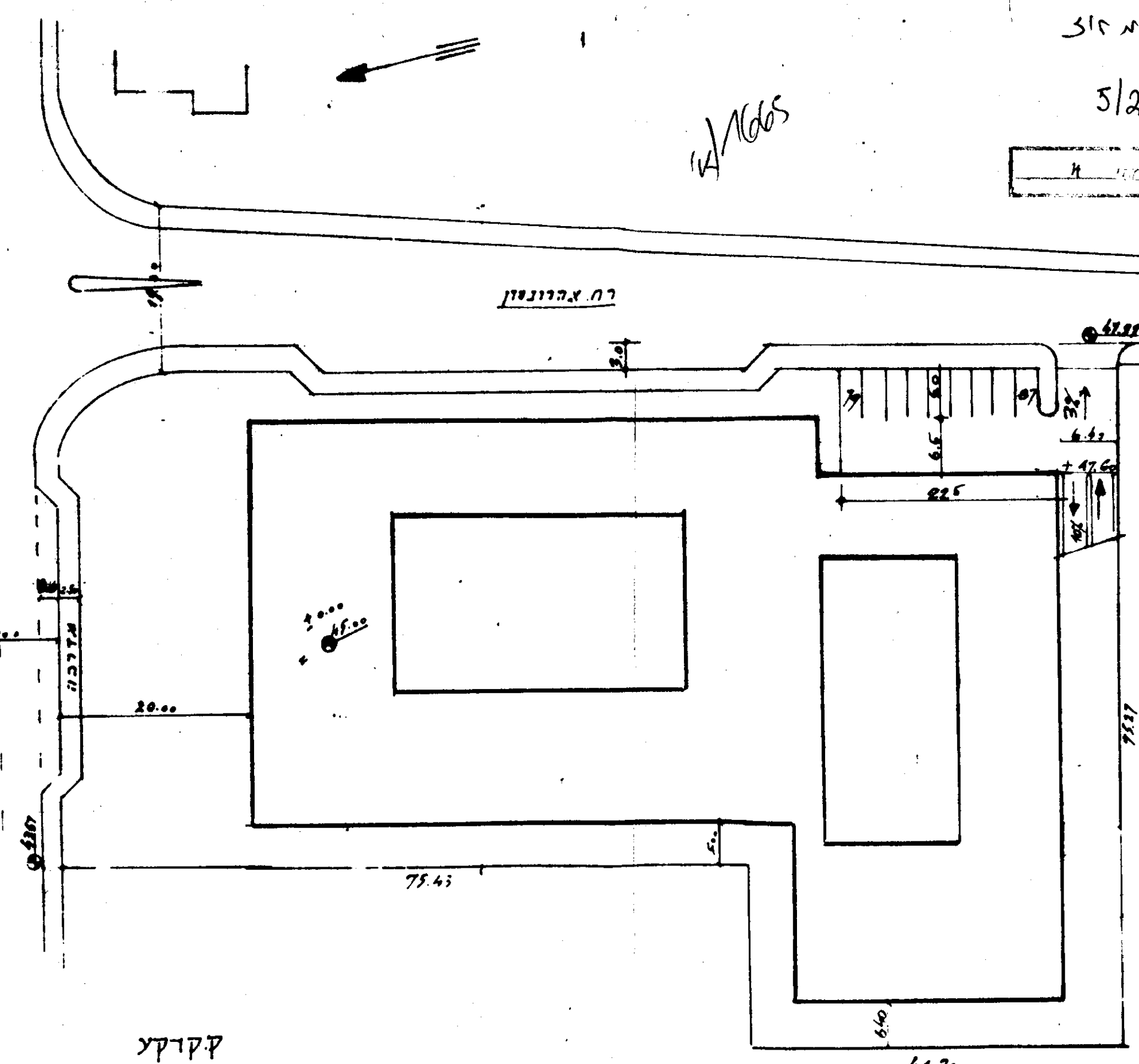
מס' רבנות 01

6797/80.21

6624/81

הינה ג שיפרון
 א"י ו"א. בינוסין 10
 299000 טל

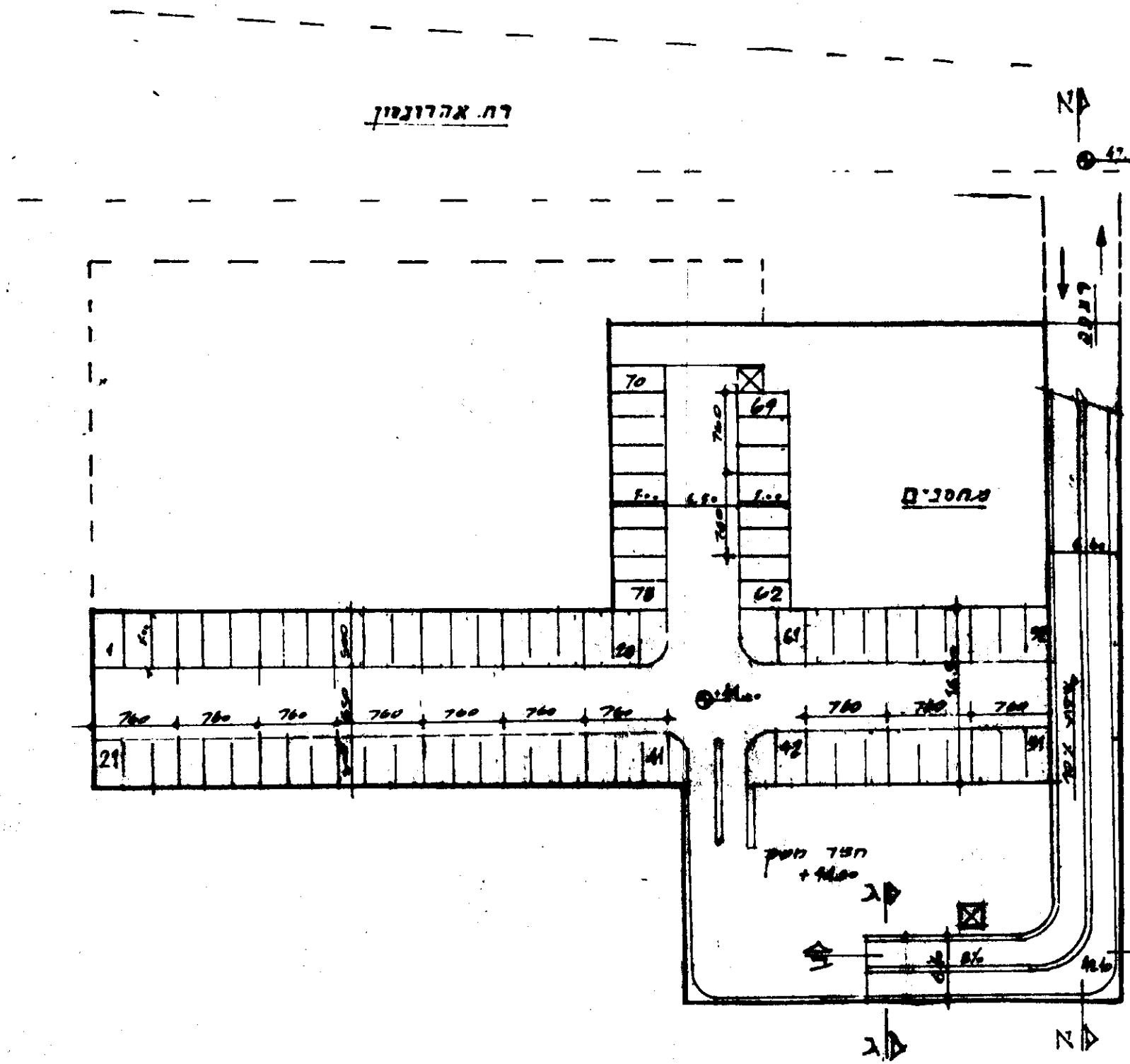
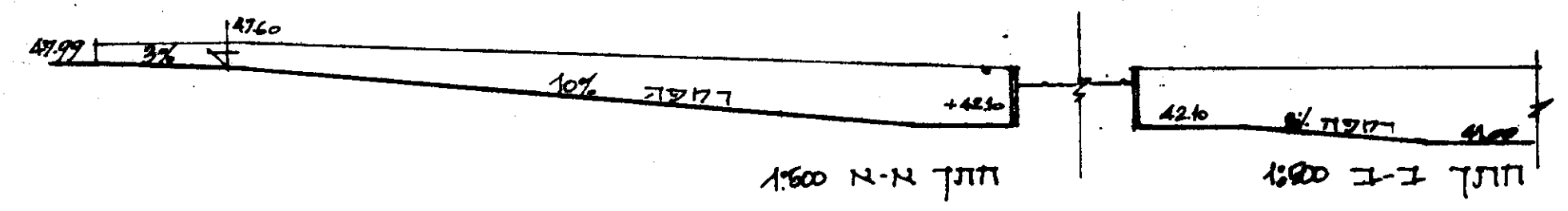
18.6.90
 25.7.90
 21.8.90



קרקע
 1:500

חשוב הוועדה				
מיקום	זדוש	רמקן	שטח	הערות
			1523	שטחים סידור אסטו
	79	1:400	7900	בנין
	8	1:30	350	מסלול
	87		9673	שטח
	9			מסלול ק
	78			מסלול
1	87			שטח

צד ת.9
 1:500



רח. אהרונסון

רח. צהר