

מרחב תכנון מקומי: הרצליה
מחוז: תל אביב
נפה: תל אביב
מקום: מרינה הרצליה

מספר תוכנית	6590
תאריך יצירה	08.03.1994
מספר דגם	12:13

תכנית מפורטת מס. הר/2003 א'
שינוי לתכנית מפורטת מס. הר/2002 א-2002 א-2 (מרינה הרצליה)
בהתאם לתכנית מתאר מס. הר/2003 (מעגנה)
והר/2002 א1 (שוברי גלים)

מרינה הרצליה

תשריט מס' 2 - נספח בניוי - ק.מ. 1:1250

שטח התכנית 420.5 דונם
 בעל התקרקע: מדינת ישראל ע"י מנהל מקרקעי ישראל
 יזום התכנית: גורם מקומי לתכנון ובנין הרצליה ומנהל מקרקעי ישראל
 מושג התכנית: מנהל מקרקעי ישראל עיריית הרצליה והחברה העירונית לפיתוח המתכננים: ינואר 1993
 תאריך: ינואר 1993

חאריז עדכון: מאי 1995

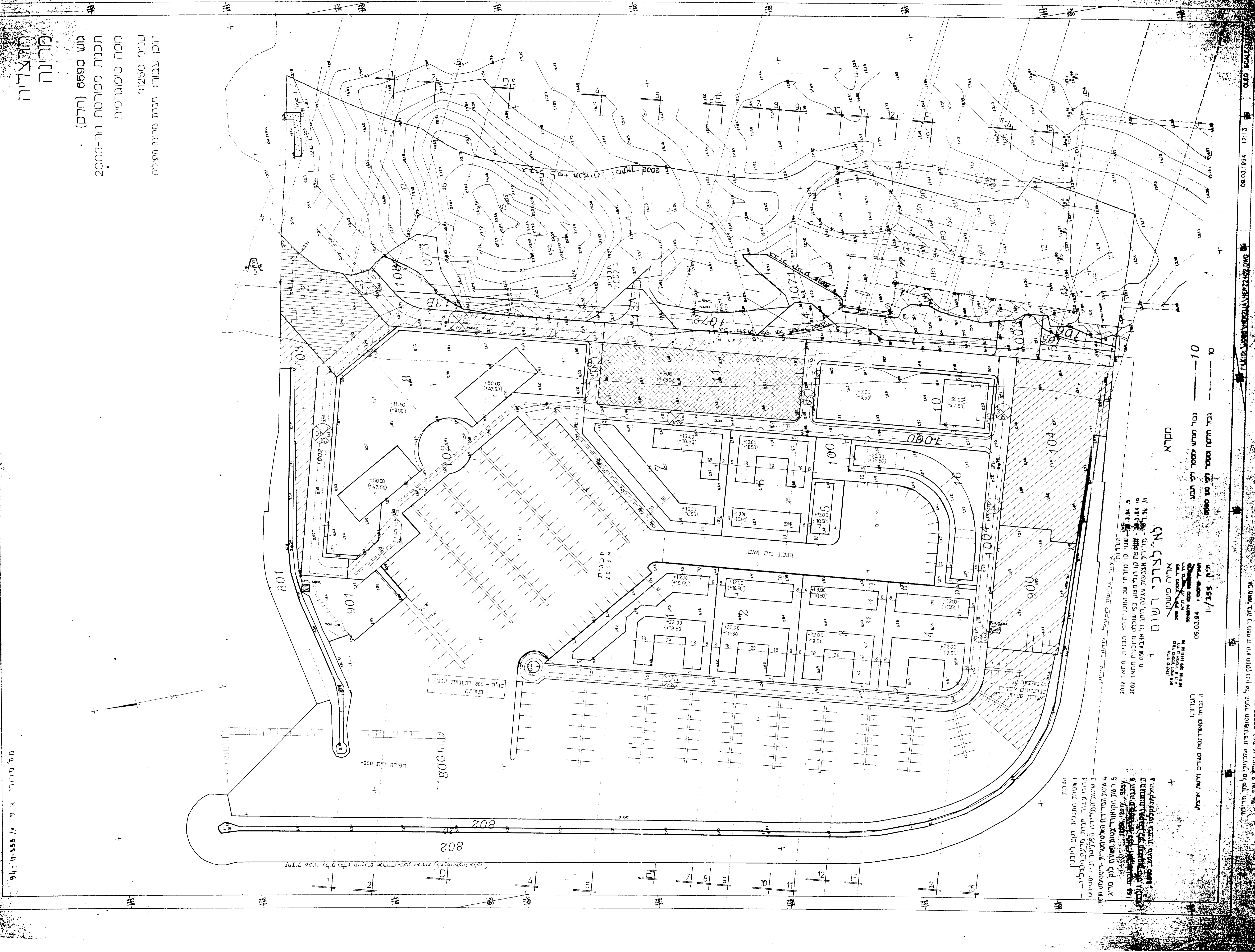
מס' מגרש	יעוד
1-6, 10, 16	מלגנות לסוגיה, מלגנות דירות, דירות נופש ובתי נופש
8	מסחר בודק לתיירות משולב עם דירות ופוש
11, 12, 7	שצ"פ מיוחד מעל חניה ציבורית מקורה
900, 901, 902	בנין ציבורי
7	מלגנות לסוגיה, מלגנות דירות, דירות ופוש ובתי נופש בשילוב מסחר
100, 102-108	שצ"פ מיוחד

הערות:
 - בתשריט הבינוי קווי ומרווחי הבנין והגבהים המסומנים מחייבים אך ניתן לשנות צורת הבנין בתוך המסגרת המורכבת מקווי הבנין והגבהים המוחלטים.
 - במגרשים 103, 104 תותר קומת מרתף אשר תקרה לא תעלה על 2,5 מ' מעל פני הים.
 - הגבהים המסומנים בסוגריים בתכנית הם מעל הקרקע והמיובשת.

משרד המים מחוז תל-אביב
 אישור תכנית מס' 6590
 הועדה המחוזית לתכנון ולבניה התכנית
 ביום 24.9.94
 אגודת לתקן

מנהל מקרקעי ישראל
 משרד המים מחוז תל-אביב
 ביום 24.9.94

החברת העירונית לפיתוח הרצליה
 מנהל מקרקעי ישראל
 משרד המים מחוז תל-אביב
 ביום 24.9.94



10 - גבול מרחב המסחר לפי תכנית
 10 - גבול חצר המסחר לפי תכנית

לא לצרכי רישום
 ארחה כשכונת
 מרחב מס' 6590
 תשריט מס' 2 - נספח בניוי
 08.03.94
 11/355

התכנית מפורטת מס' הר/2003 א' - נספח בניוי
 תשריט מס' 2 - נספח בניוי
 08.03.94
 11/355

1. שטח התכנית תוכנן לתכנון
2. תוכנית התכנית תוכנן בתוך תוכנית הרצליה
3. תוכנית התכנית תוכנן בתוך תוכנית הרצליה
4. שטח התכנית תוכנן בתוך תוכנית הרצליה
5. שטח התכנית תוכנן בתוך תוכנית הרצליה
6. שטח התכנית תוכנן בתוך תוכנית הרצליה

הרצליה
 מרינה
 גוש 6590 (חדק)
 תכנית מפורטת הר-2003
 מפה טופוגרפית
 סק"מ 1:1250
 הוכן עבור: חברת מרינה הרצליה

מל סדור 9 א / 11-355