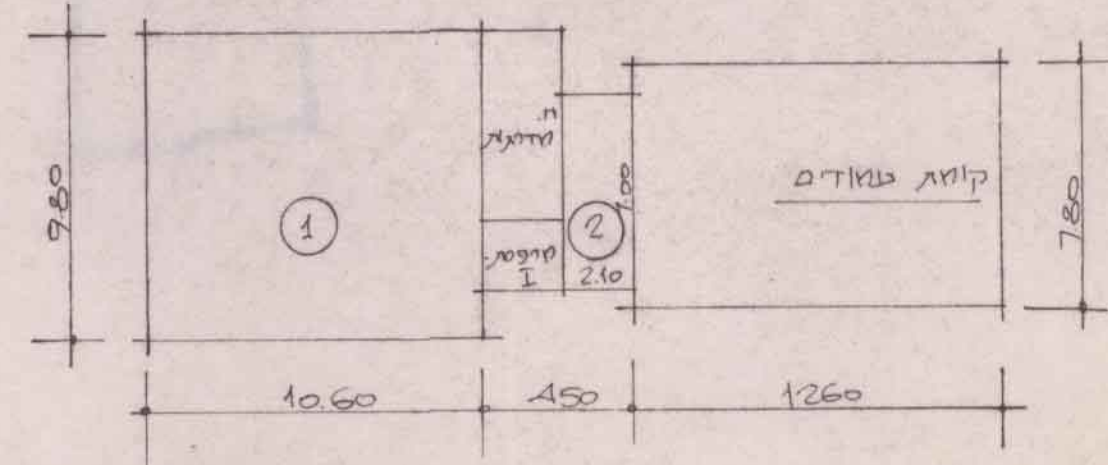


חישובי שטחים:

קומת קרקע:



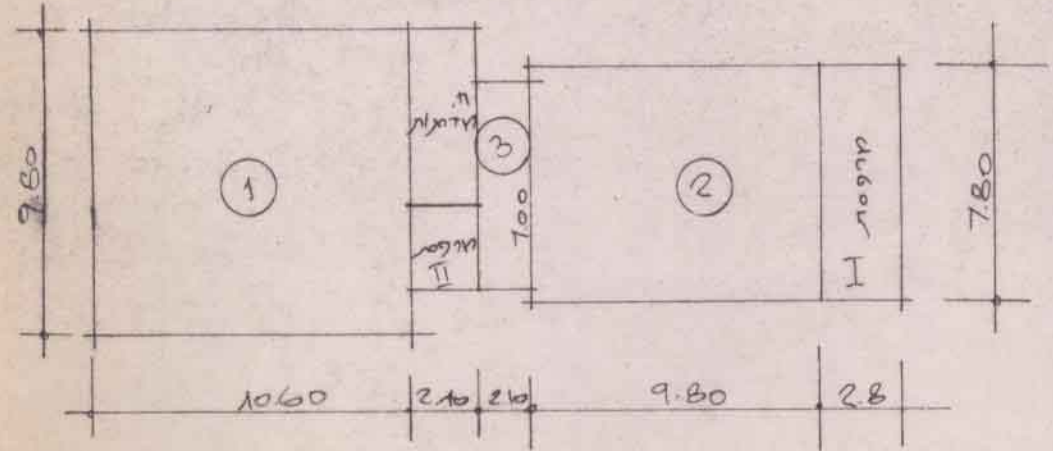
- ① $10.60 \times 9.80 = 103.88$
- ② $2.10 \times 7.00 = 14.70$

סה"כ שטח קומת קרקע: 118.58

שטח מרפסות:

- (I) $2.20 \times 2.40 = 5.28$

קומות א' ב' ג'



- ① $10.60 \times 9.80 = 103.88$
- ② $9.80 \times 7.80 = 76.44$
- ③ $2.10 \times 7.00 = 14.70$

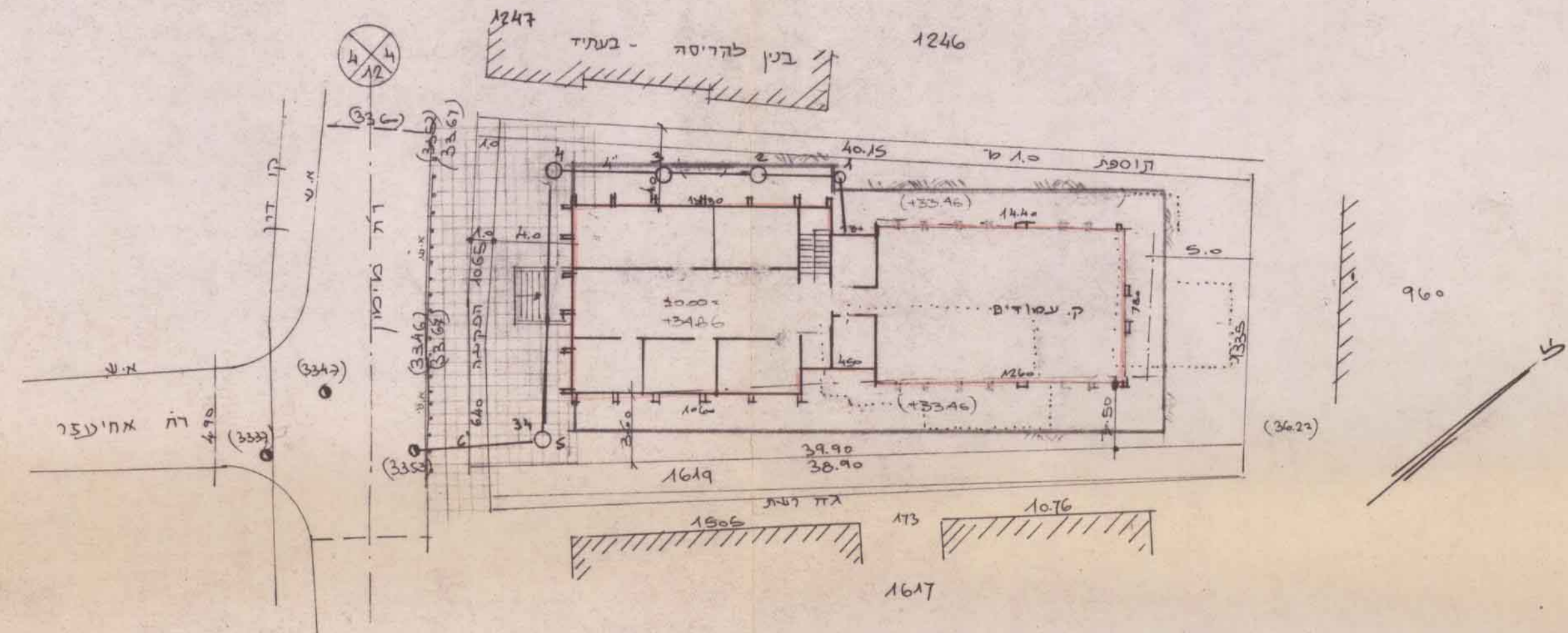
סה"כ שטח קומות א' ב' ג': 195.02

שטח מרפסות:

- (I) $2.80 \times 7.80 = 21.84$
- (II) $2.60 \times 7.40 = 19.24$

סה"כ שטח מרפסות: 41.08

שטח קומת ארץ תחתון: (כולל מרפסות) 251.38
 שטח קומת ארץ עליון: (" ") 237.46
 שטח קומת יבוע: 72.6



תרשים המגדש קומת קרקע 1:100