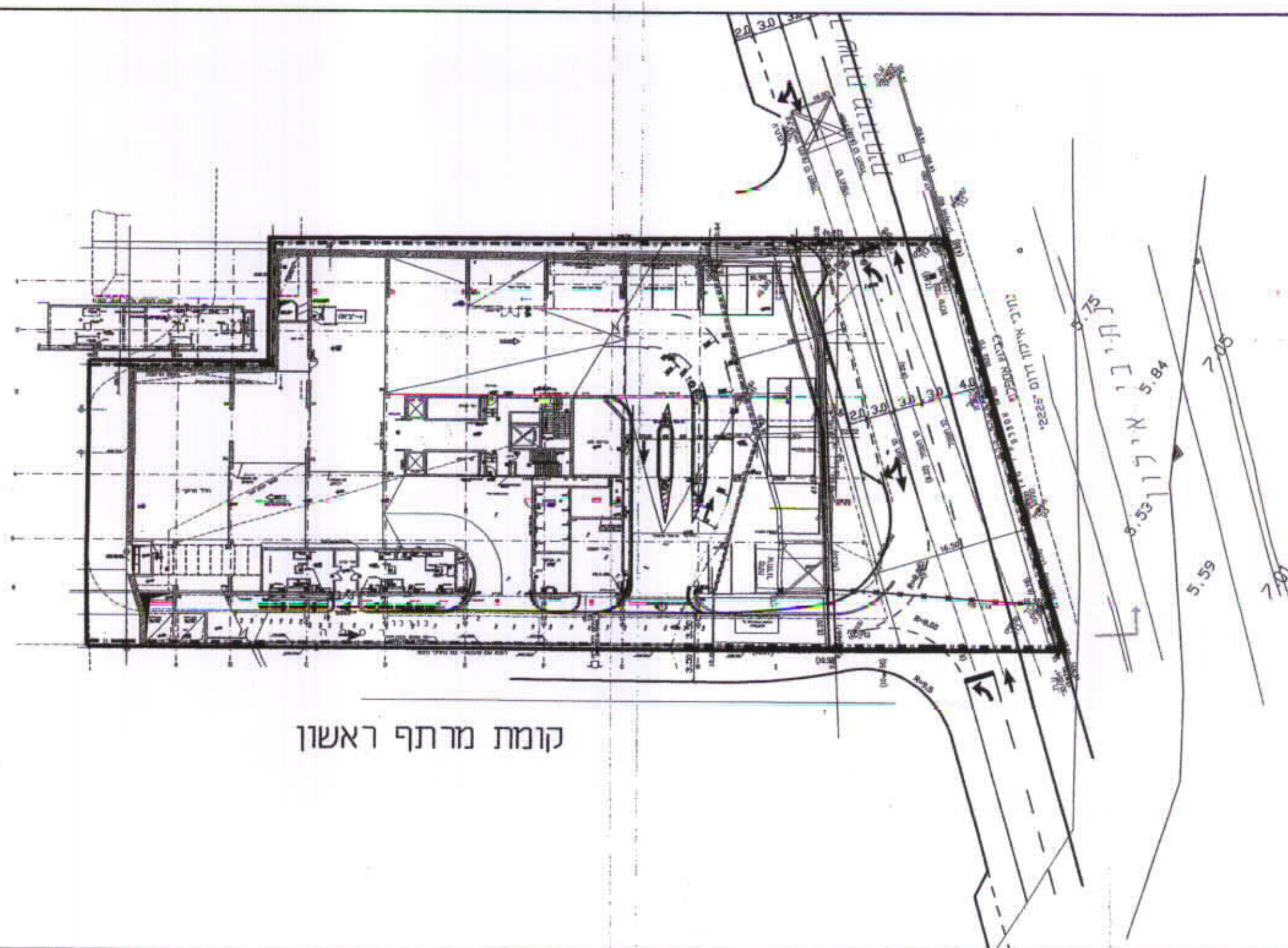
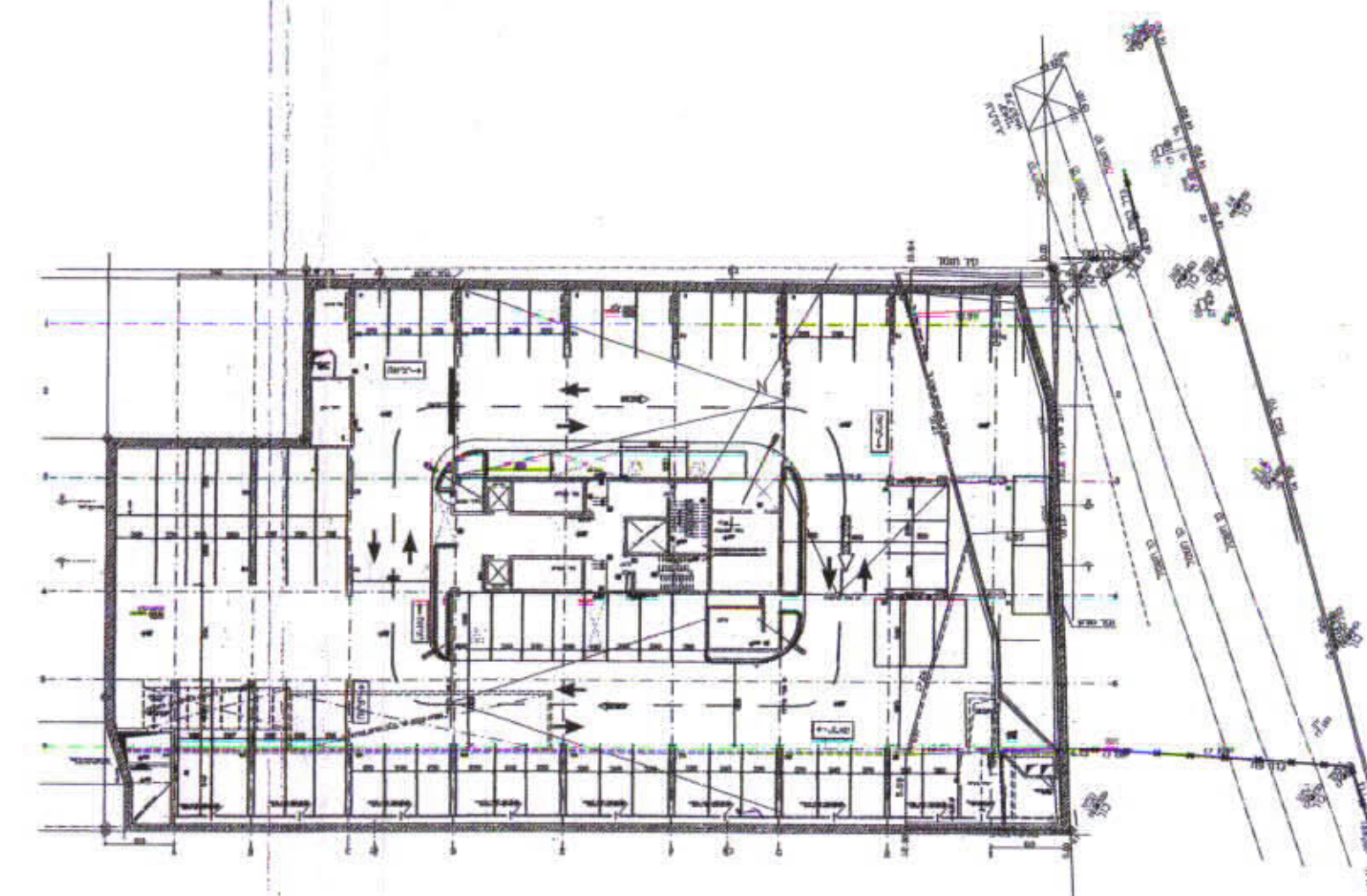


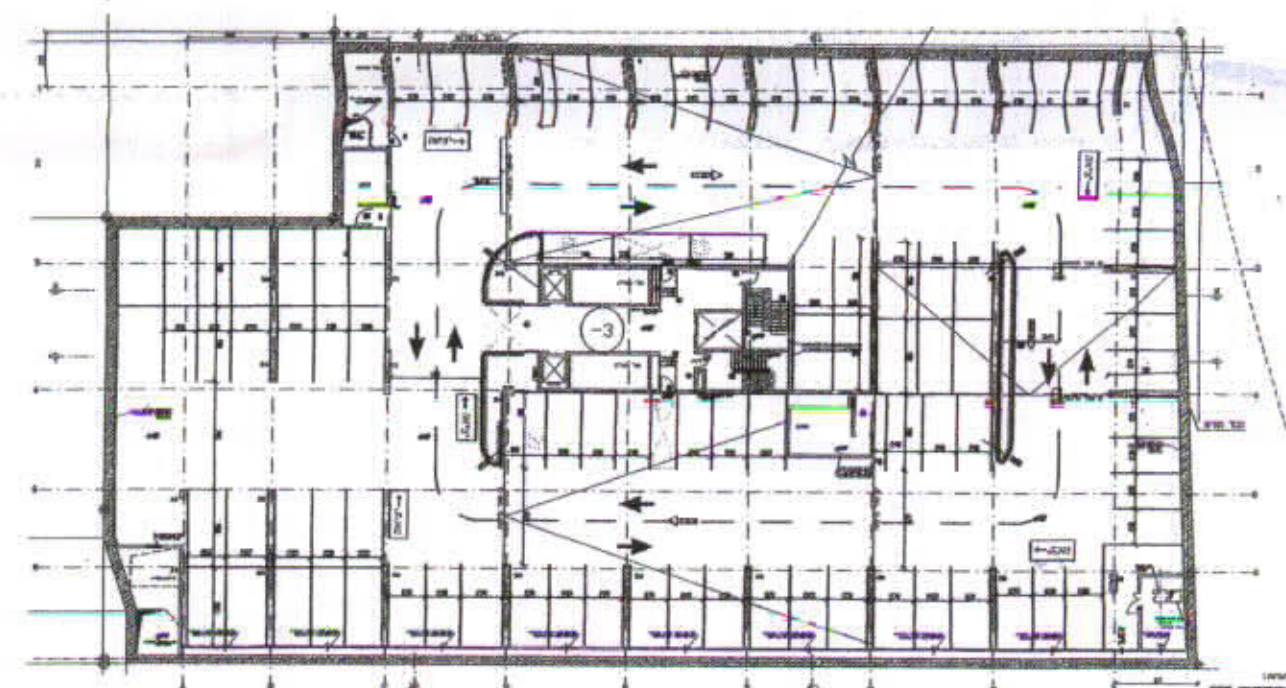
קומת מרתף עליון



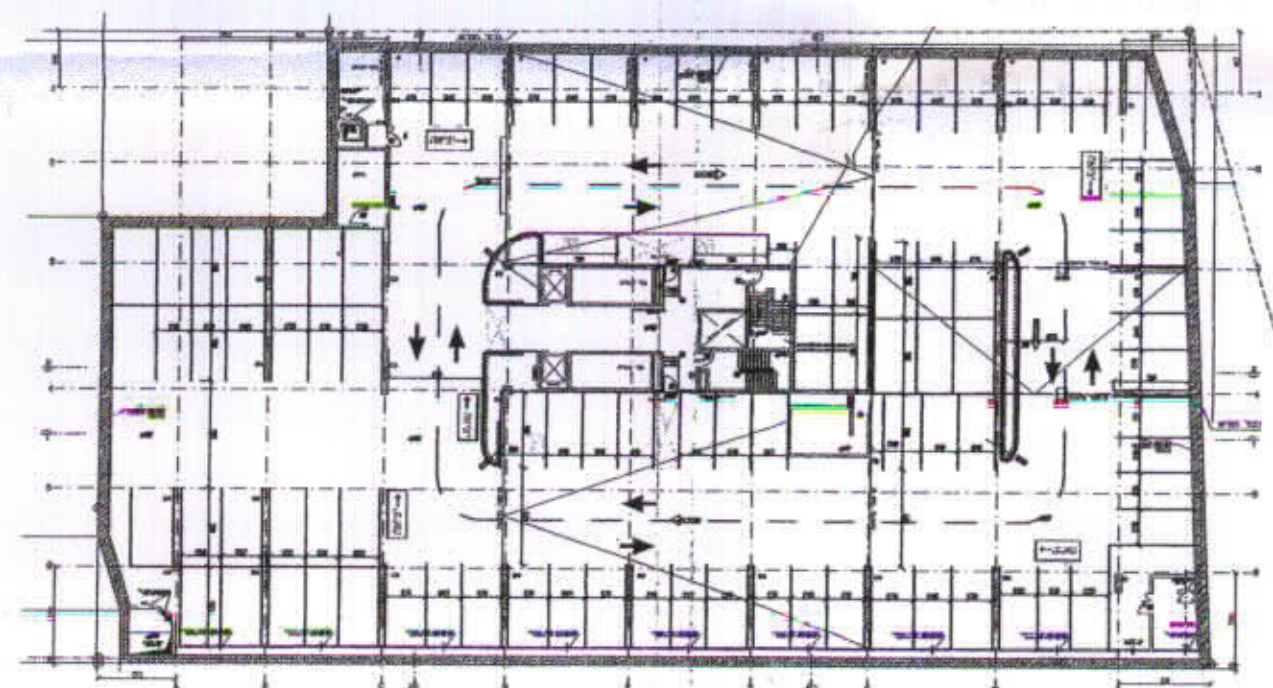
קומת מרתף ראשון



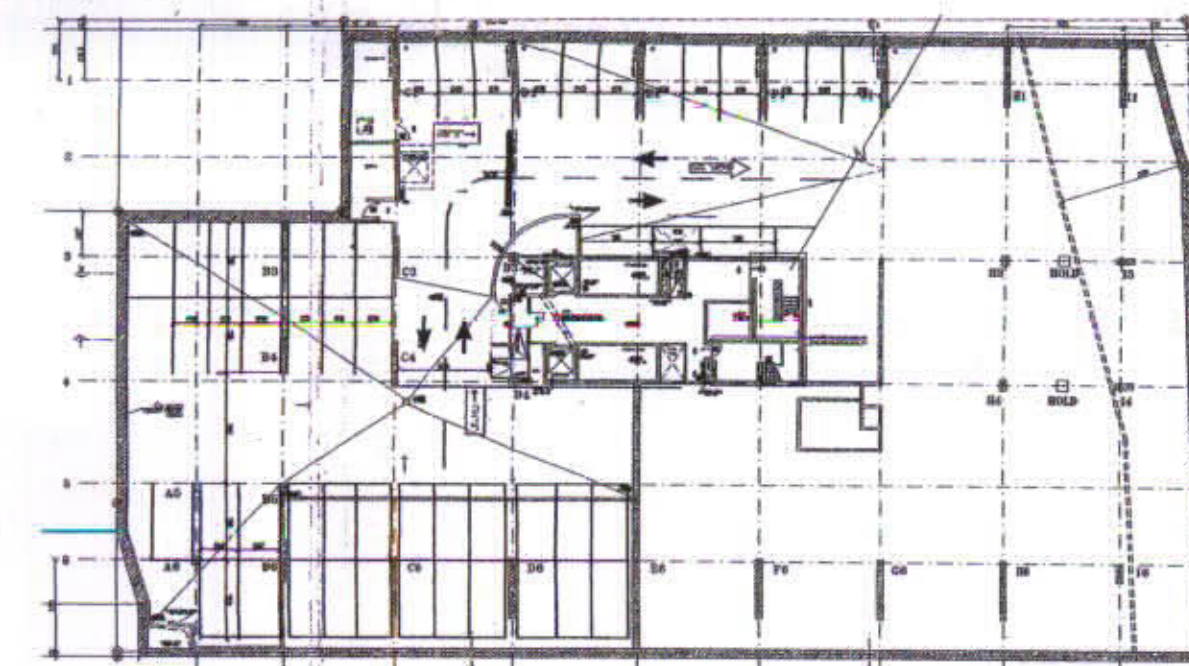
קומת מרתף שני



קומת מרתף שלישי



קומת מרתף רביעי



קומת מרתף תחתון

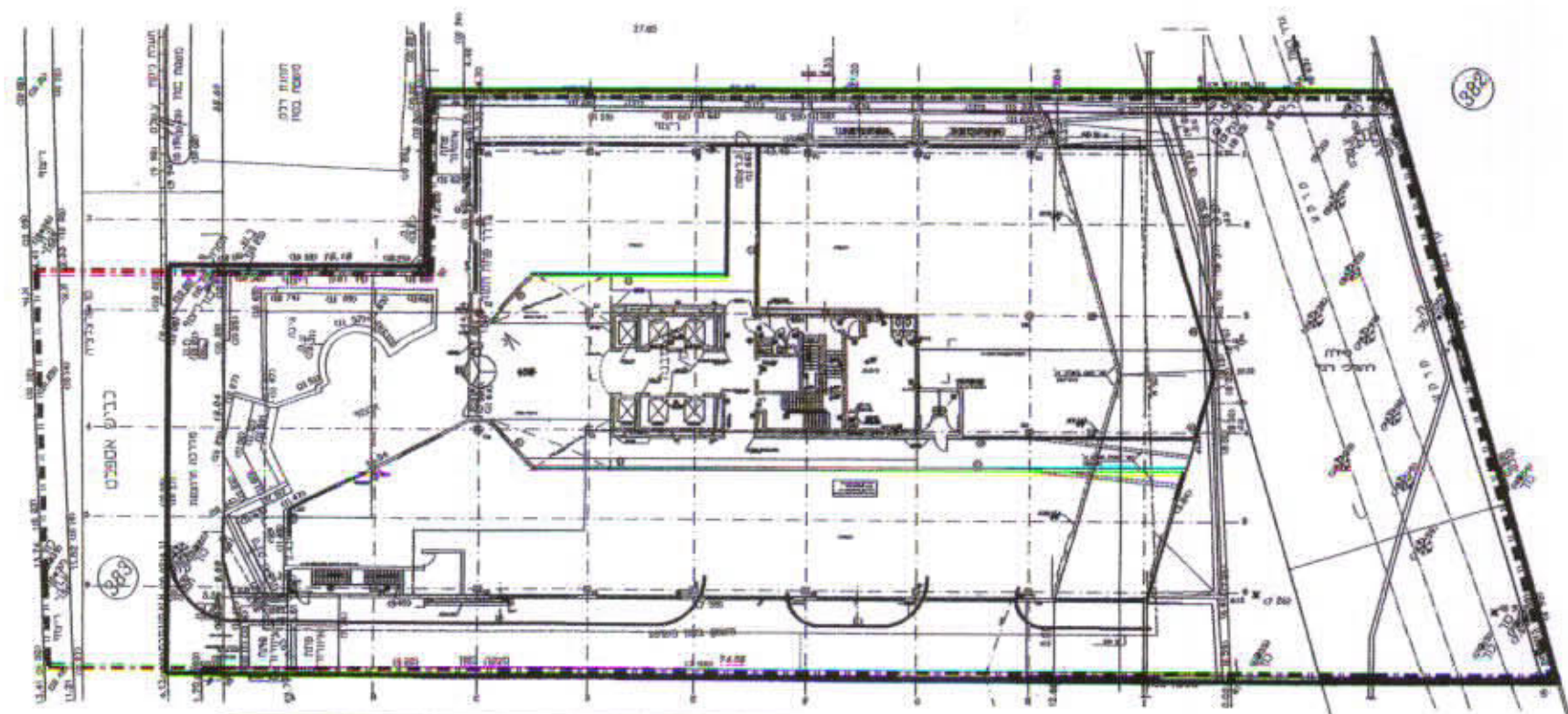
22.10.01

הרשעה המקומית להבנות ולגביה תל אביב י"ם

שם התכנית: 2678 - כ"א 1277  
 היצאה: מסמך חוקי ללא תאריך (התאמת) תאריך: 23/5/97  
 מסמך מס' 2004/א' חלטה: 2

אשרה למתן חוקי ע"י הרעה המחוזית להבנות ולגביה תל אביב י"ם  
 תאריך: 23/7/01 ישיבה מס' 729

מנהל: *[Signature]*  
 מנהל תחום: *[Signature]*  
 מנהל מינהל: *[Signature]*



קומת קרקע

**טבלת דרישת חניה**  
 (מחושב לפי חוקת התכנון והגביה 583)

דרישת משותפת	זמן משותפת	דרישת יחיד	דרישת צדדים	דרישת מרכז	דרישת מכלול	כמות	זמן	יחידה חשבונית	סך	שיעור סיום
3	שנת	4	44	35	44	1444	שנת	חל	1444	מסר
0		42	293	419	419	16751	140	מד	140	משרדים
3		46	337	454	463	18195		מד		מד

ע"פ טעי"ג 2 בכתב: ועדה מקומית רשאית להגביל בזמן החניה, בהתאם שטח יעלה על 20% מהשטח המבוקש ביום הפעולה בקומה נדרשת בינה ובמספר המותר סודי תיה תכנים באישור אגף התכנון והגביה

סך דרישת חניה:  $454 \times 80\% = 364$

**טבלת היצע חניה**

מפלס	היצע חניה
מרתף עליון	41
מרתף ראשון (-1)	12
מרתף שני (-2)	77
מרתף שלישי (-3)	92
מרתף רביעי (-4)	93
מרתף תחתון (-5)	51
מד	366

משרד המכרז מרחב תל אביב  
 יחיד התכנון והגביה תשס"ח-1965  
 אישור תכנון מס' 2678/א'  
 התנה: המחוזית לתכנון ולגביה תל אביב י"ם  
 כיום: 22.7.01  
 שם: **שמואל לסקר**  
 מנהל מינהל התכנון וי"ר הרעה המחוזית

5	5.6.2001	עדכון גישה לקומת מרתף ראשון
4	22.3.2001	עדכון טבלאות חניה
3	20.6.2000	עדכון כללי
2	15.6.2000	עדכון טבלאות חניה
1	מס.	תאריך

מסמך תכנון תעבורה 97 בע"מ  
 רחב בית הלל 20 - תל אביב 6261  
 מסמך מס' 5625919 מס' 5625918

**בית קרדן**  
 נספח תחבורתי לתכנית מס' 2678

חוס עבוד: קרדן	שם הקבוצה: m-klaly
תכנית מס: 8696/20	תאריך: 6.8.2000
תכנון: אורן	קנה מידה: 1:500
שרטוט: מירב	
אשר: <i>[Signature]</i>	