

5003249 (7)

28.12.91
 תכנית מוקדמת מס' 7

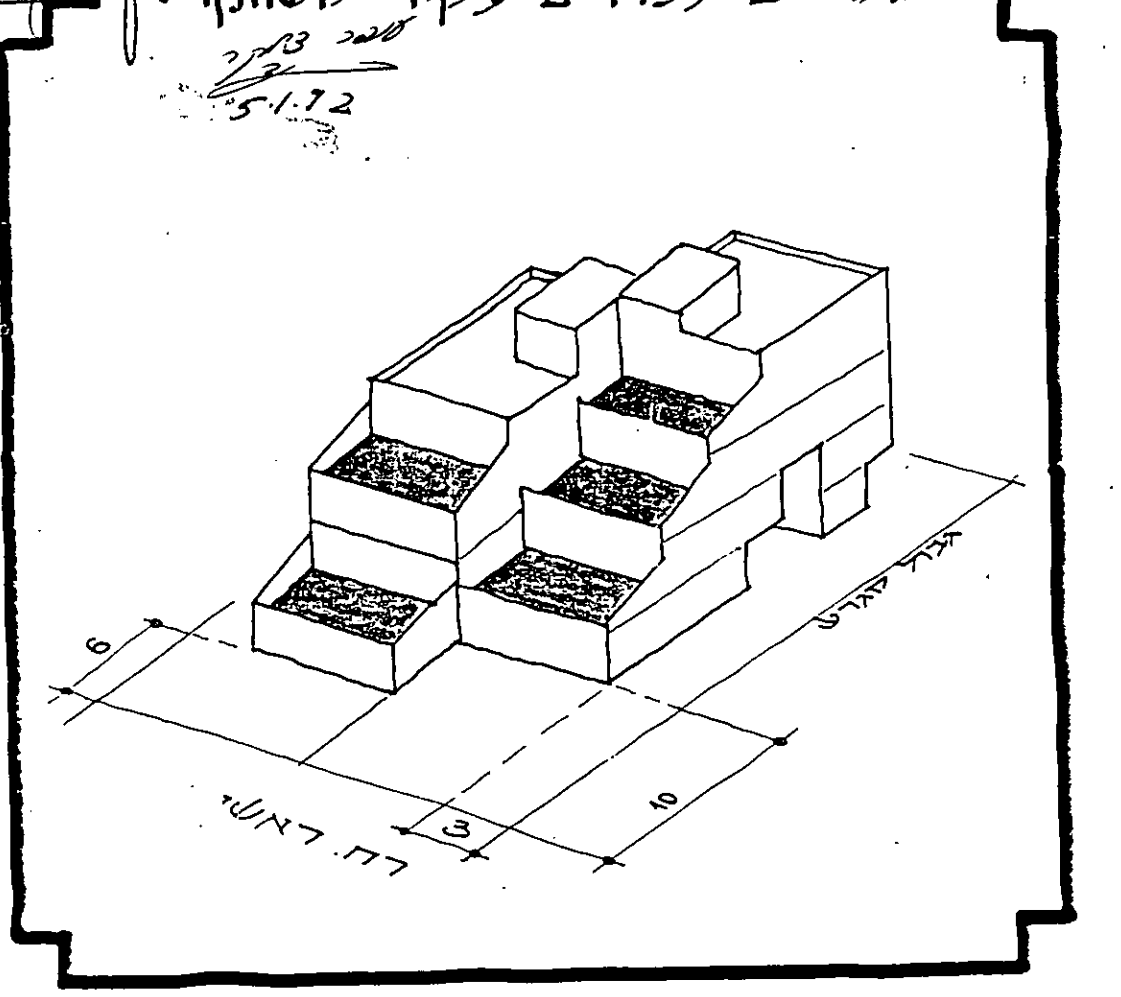
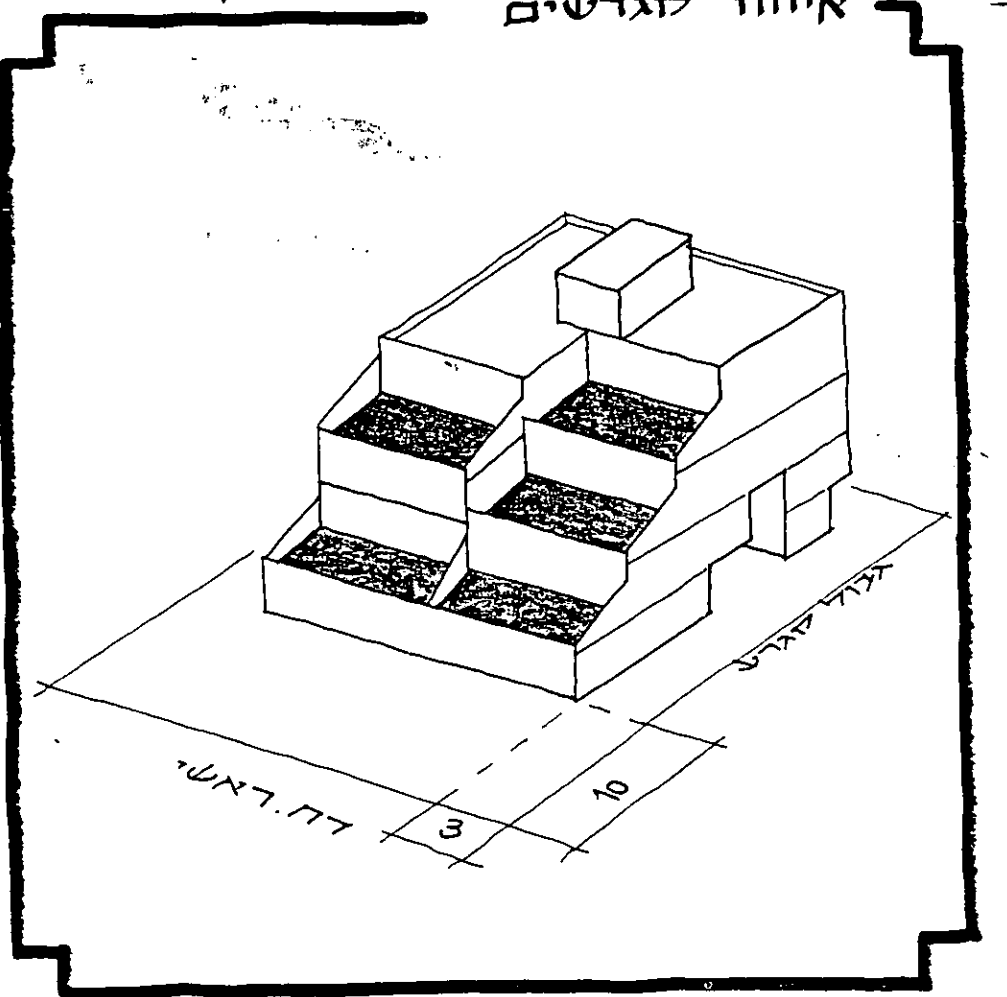
ועדה מקומית לתכנון ולבניה תל-אביב-יפו
 מס' 1863
 תאריך 10.6.91
 שמואל לסקר
 עיריית תל-אביב-יפו

א. עקרונות בינוי

איחוד קגדשים

קגדשים עצומים בקידו זשחתי

1. העמדה

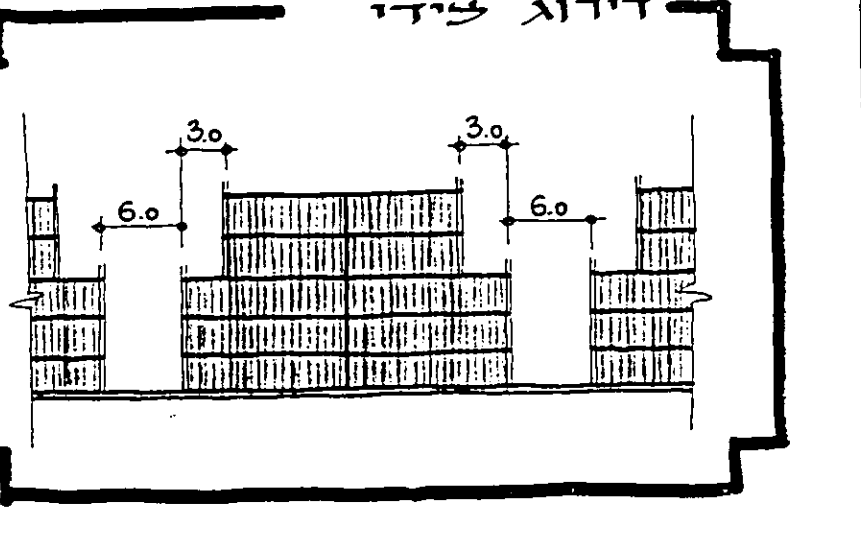
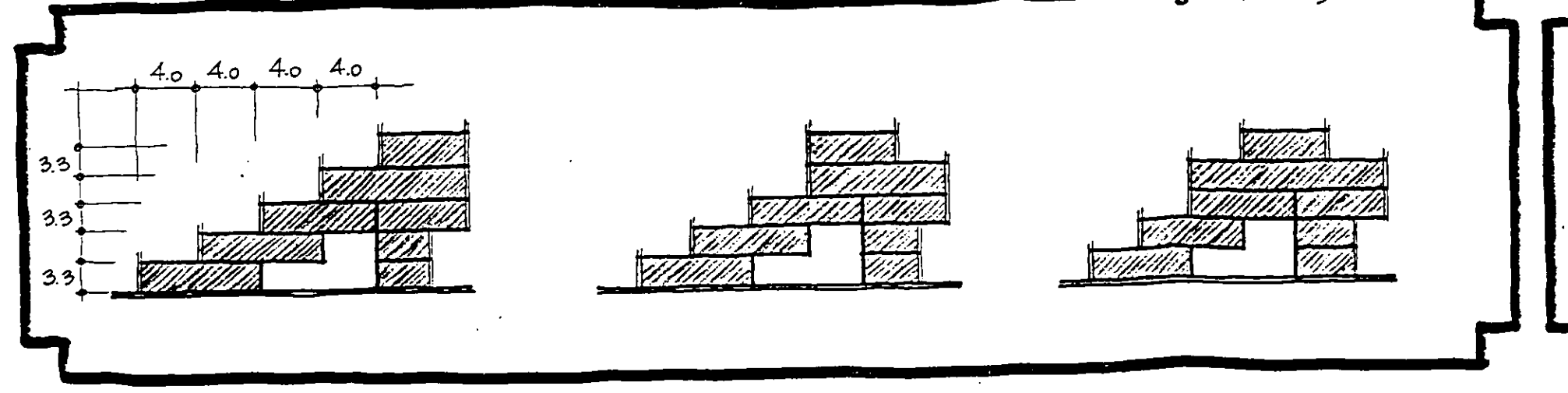


ועדה המקומית לתכנון ולבניה תל-אביב-יפו		
שם התכנית: תכנית מס' 1863-עקרונות		
הוצעה למהן תוקף (לאחר דיון בהתנגדויות) בינוי		
תאריך:	21.4.91	החלטה:
מס' פרוטוקול:	241	החלטה:
מס' החלטה:	4	החלטה:
ואשרה למהן תוקף עיי הועדה המחוזית לתכנון ולבניה		
תאריך:	10.6.91	ישבה מס':
מס' ישבה:	420	תאריך:
מס' היעדה:	2.12.91	תאריך:
מס' מהנדס העיר:		מס' משרה:

2. דירוג

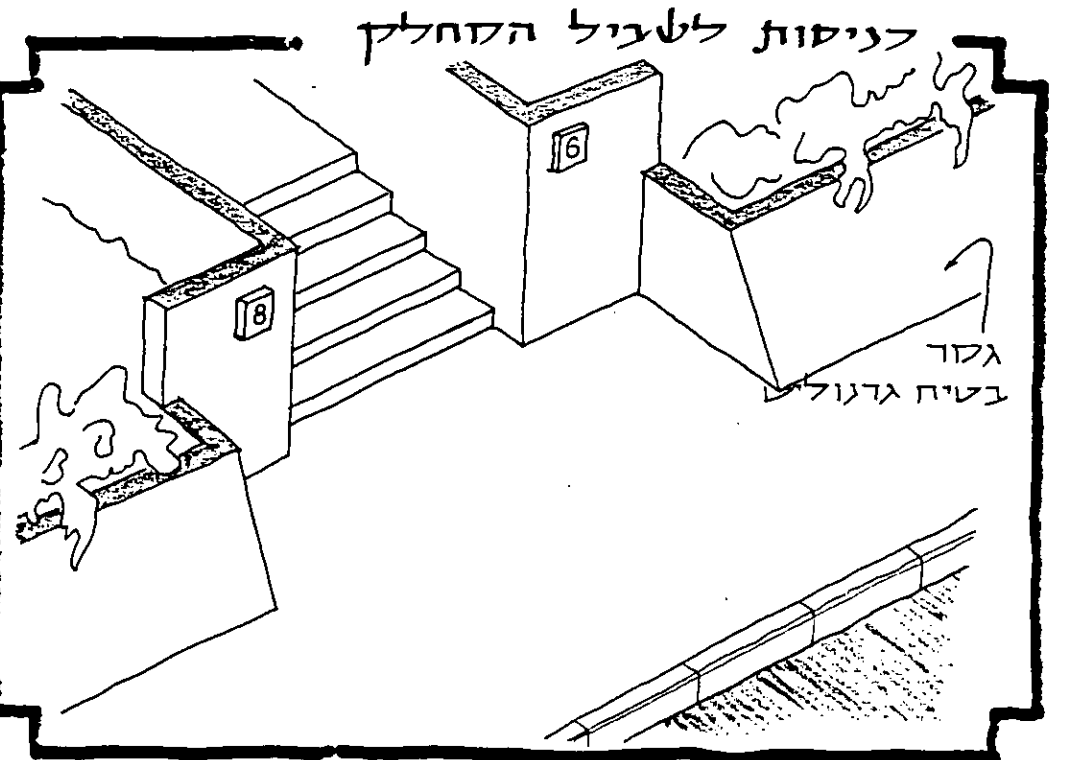
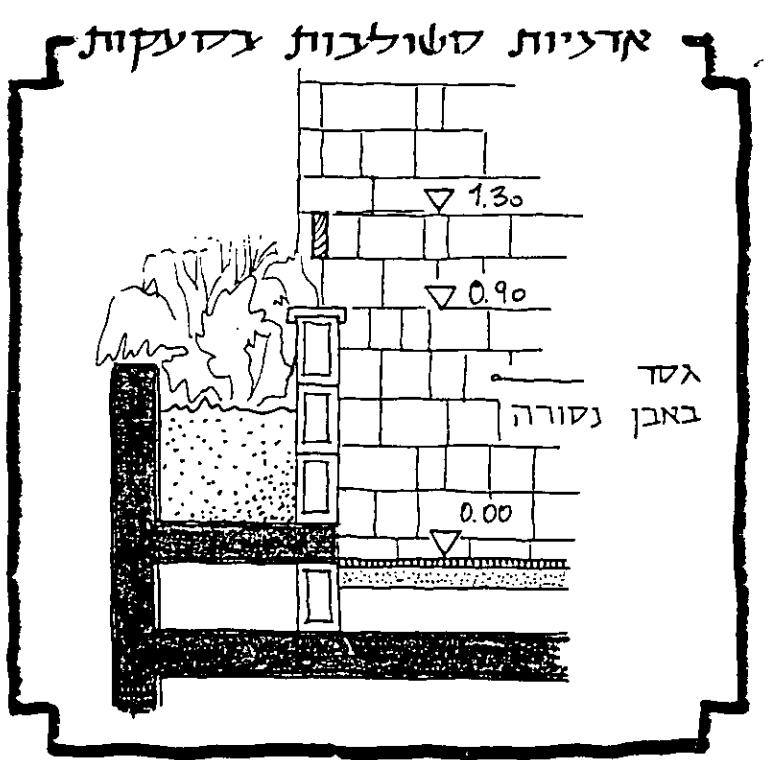
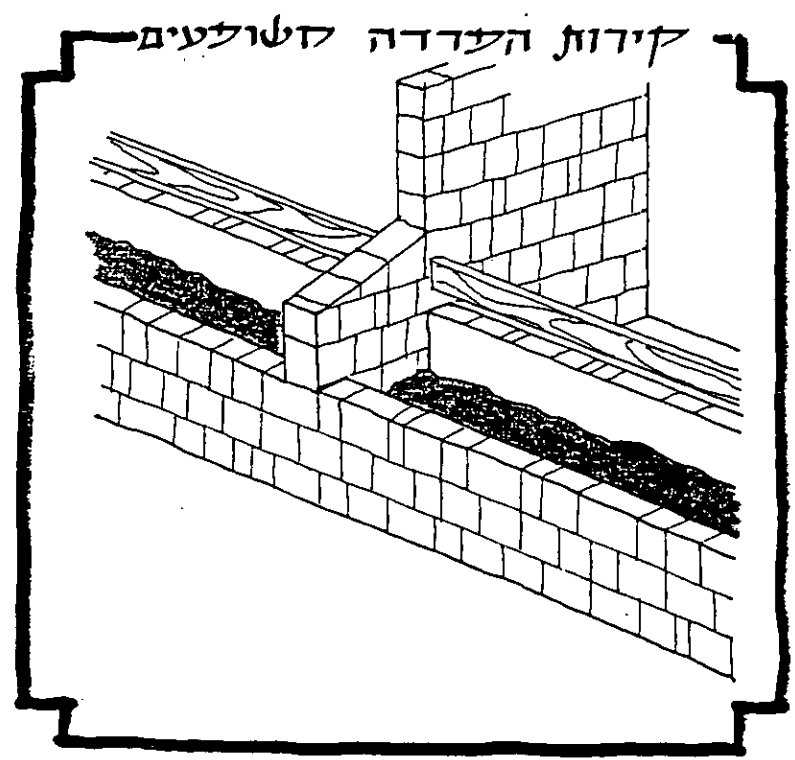
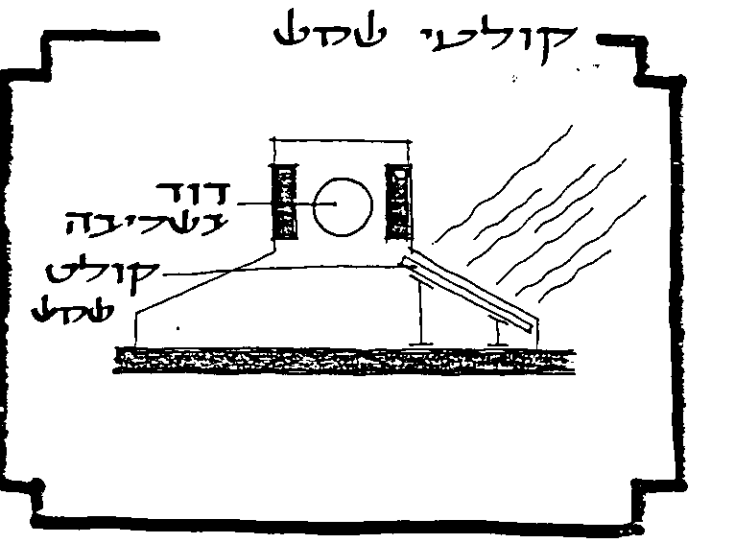
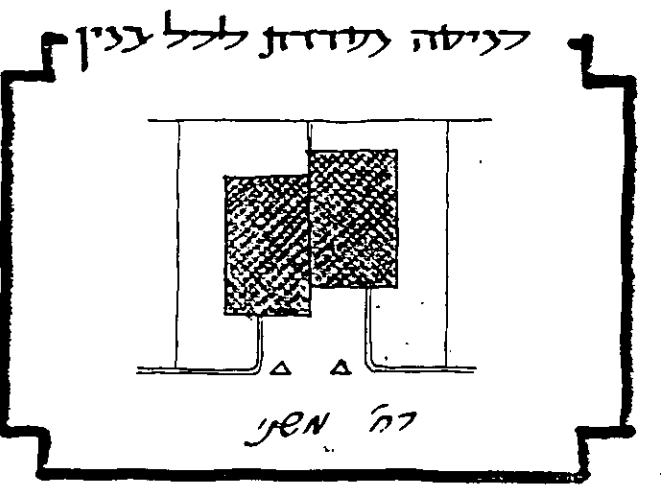
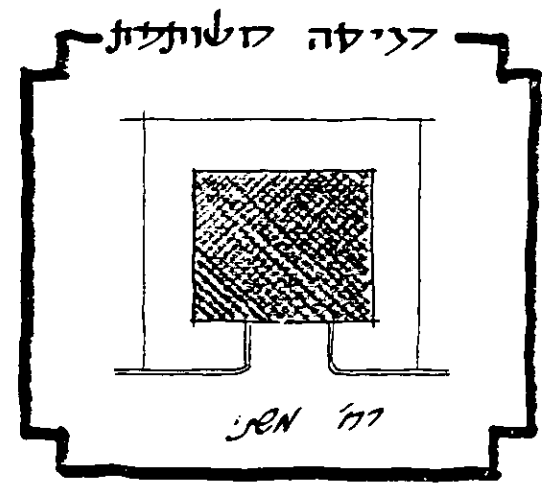
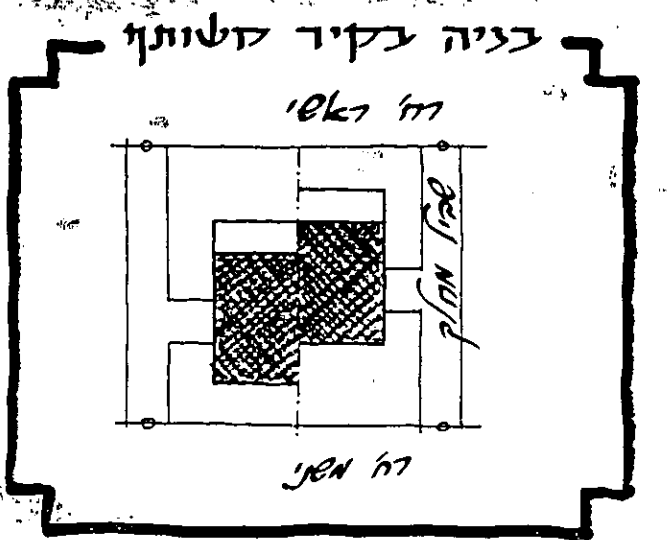
דירוג לחצית

דירוג צידו

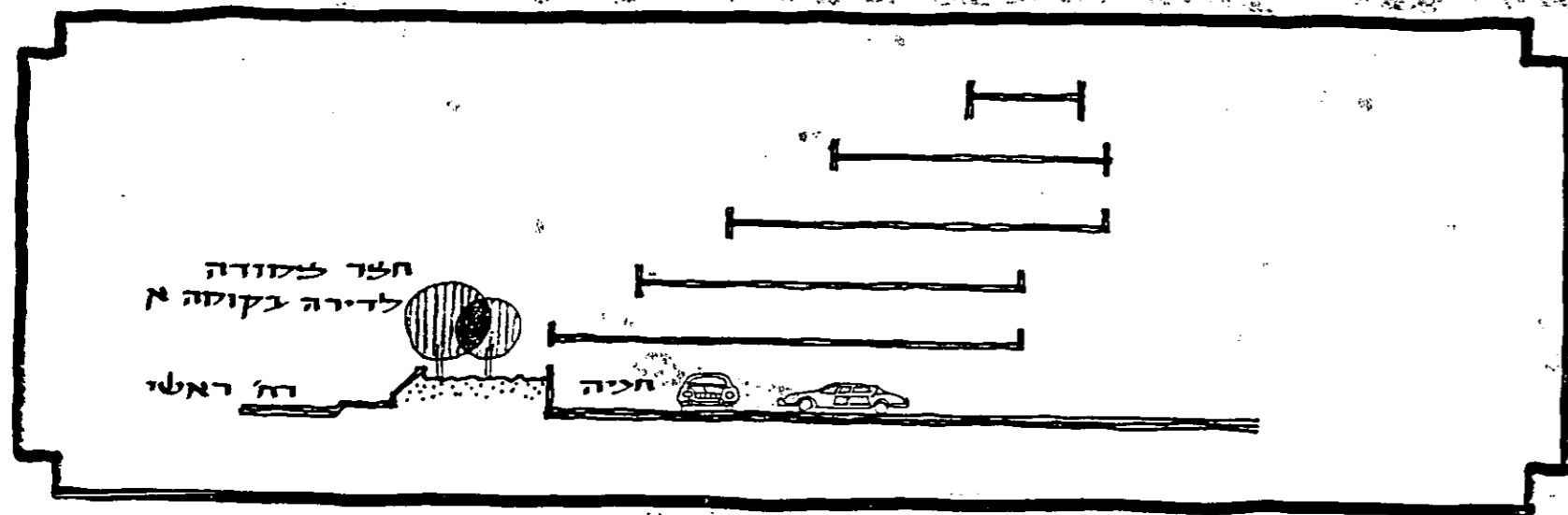


3. כניסות

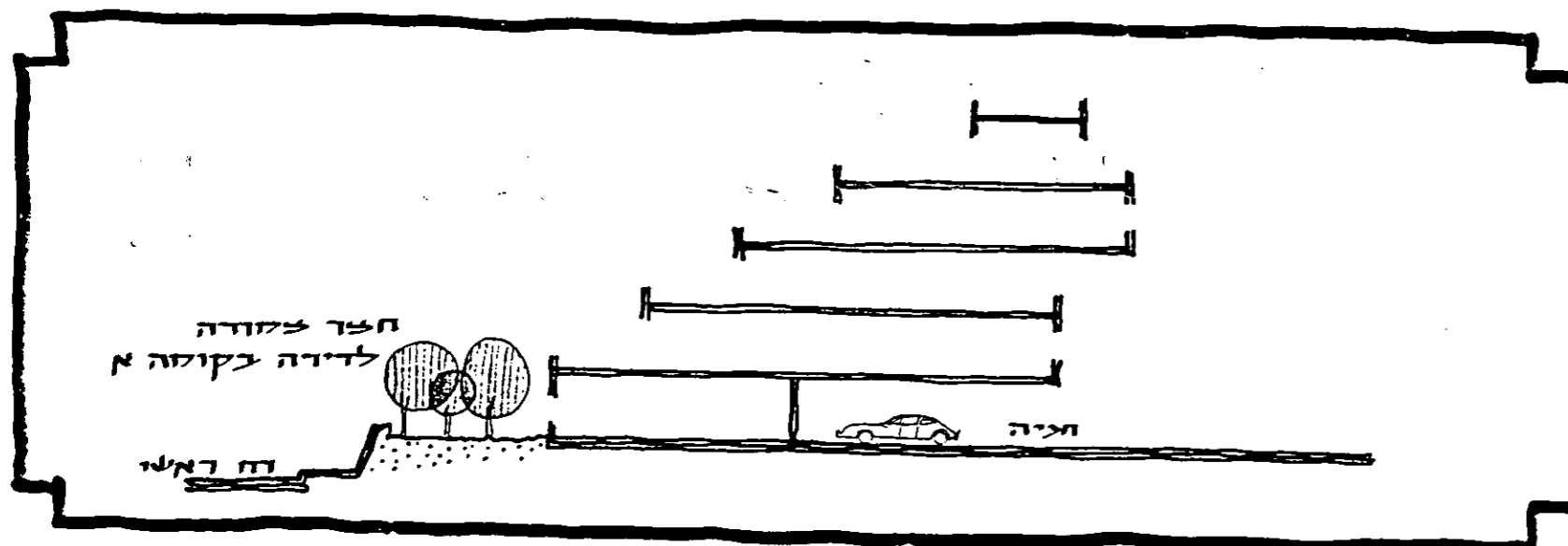
4. ערטים טיפוסיים



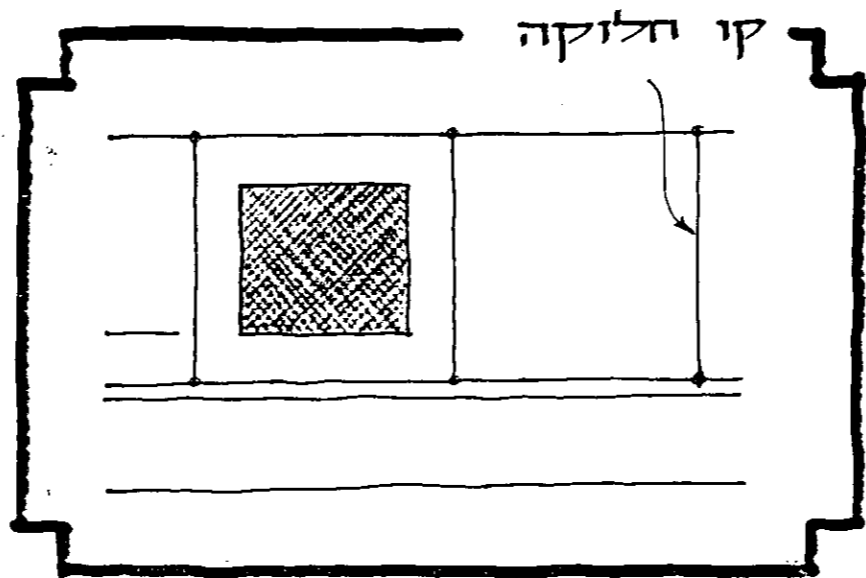
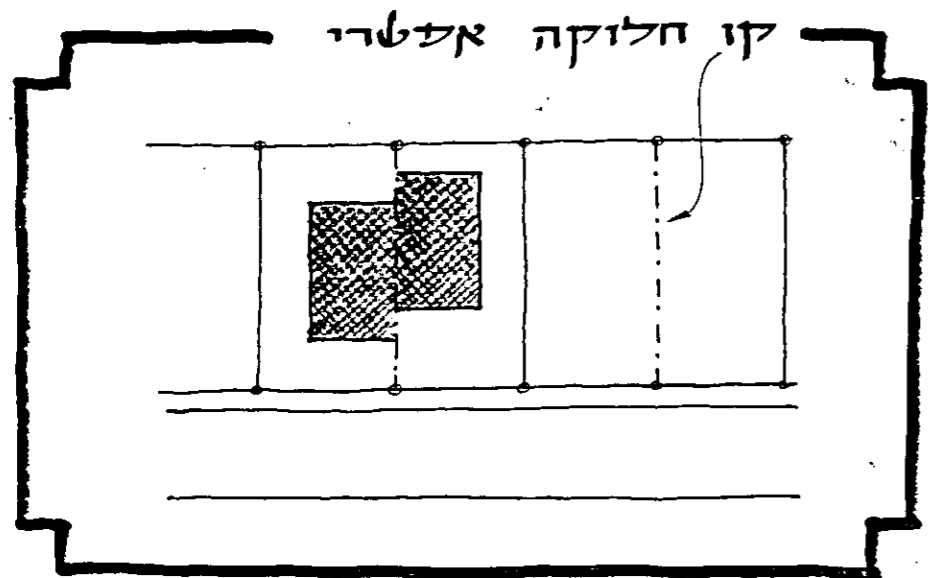
5. הסתרת הקוקה החפולשת



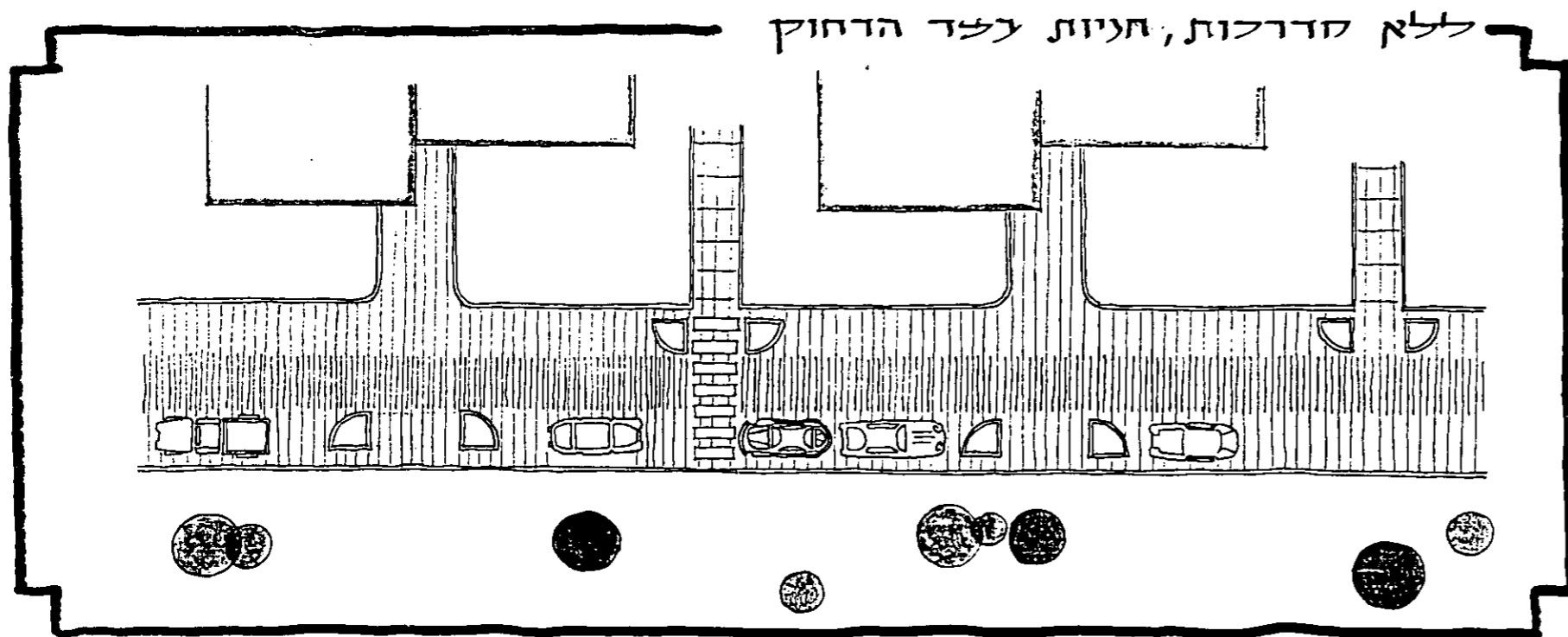
6. התאמה לטופוגרפיה



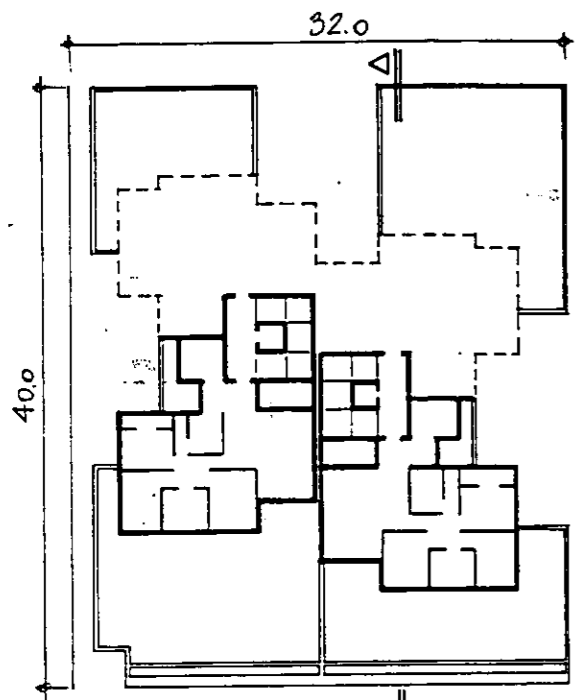
ב. חלוקה



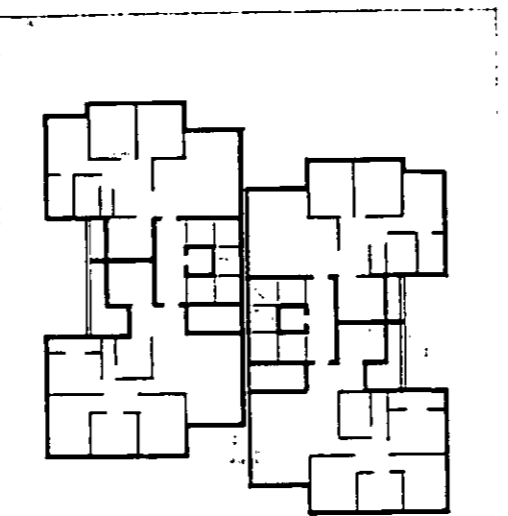
1. חלוקת קגדשים



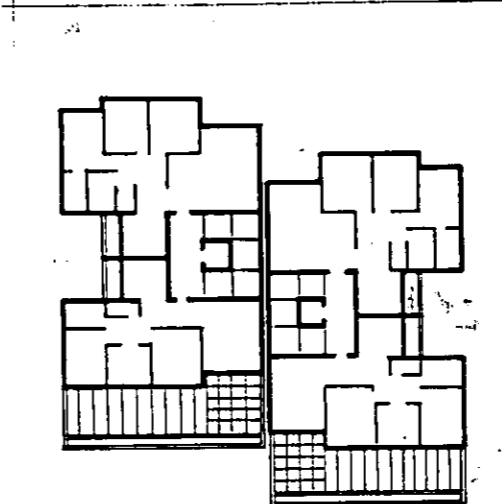
2. רחוב אחודי
קשולב לכניסות
ויציאות לדכב



תל קוקה א

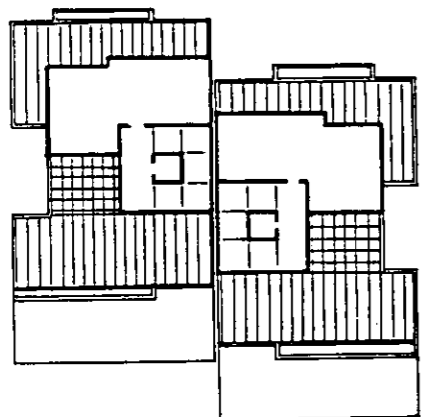


תל קוקה ב

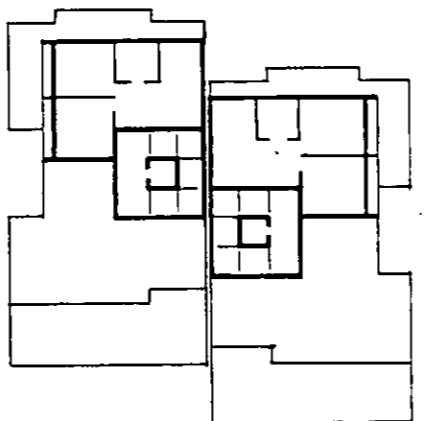


תל קוקה ג

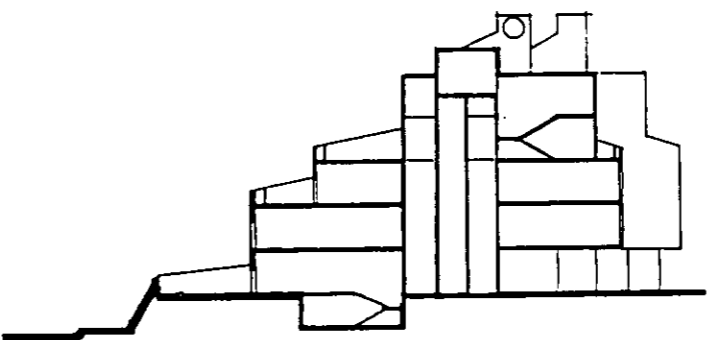
5 ק'	סג הענין
22	דסק. הנלעים
1128-1136	קאדשים
1138-1139	
1141-1151	
6	יחד צננין
132	סהל יחד



תל קוקה ד

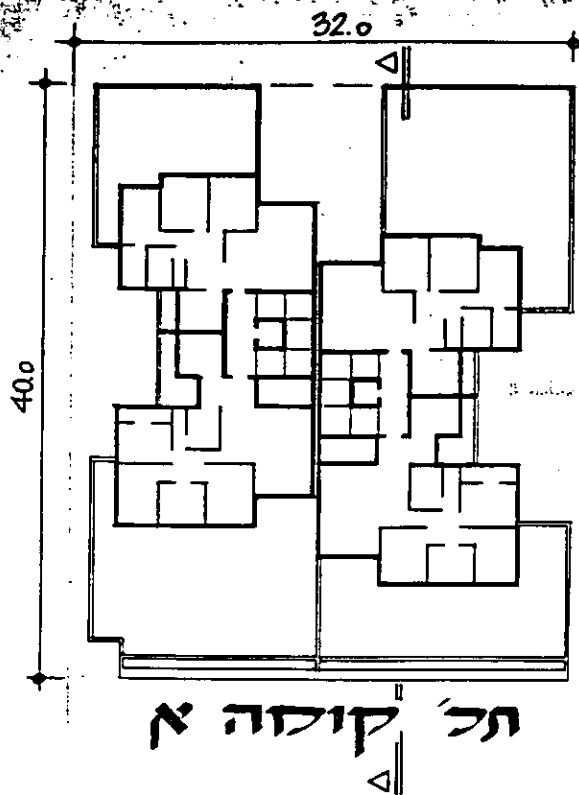


תל קוקה ה

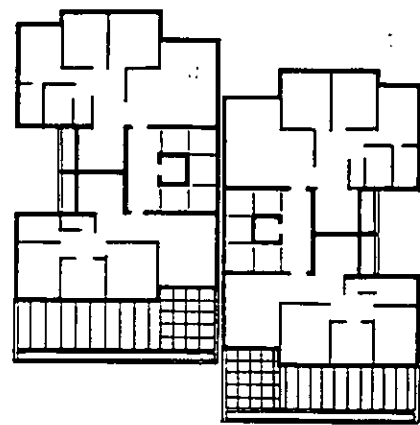


חתך טיפוס י

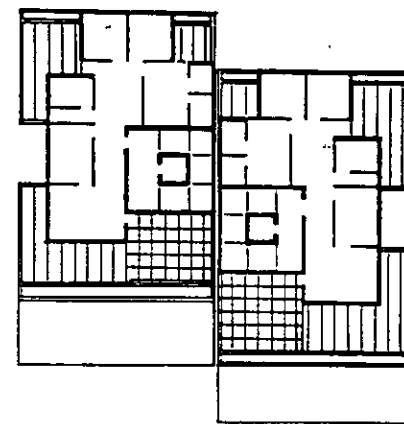
א/6



תל' קוזה א

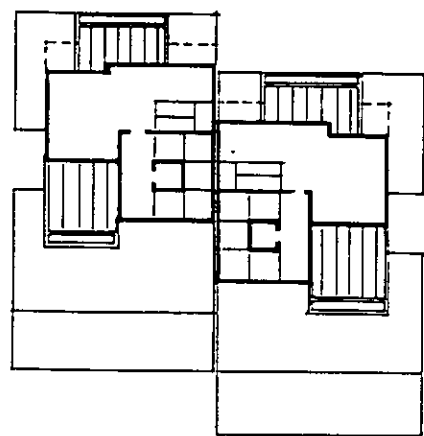


תל' קוזה ב

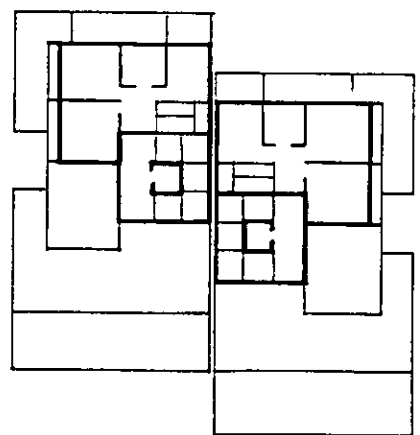


תל' קוזה ג

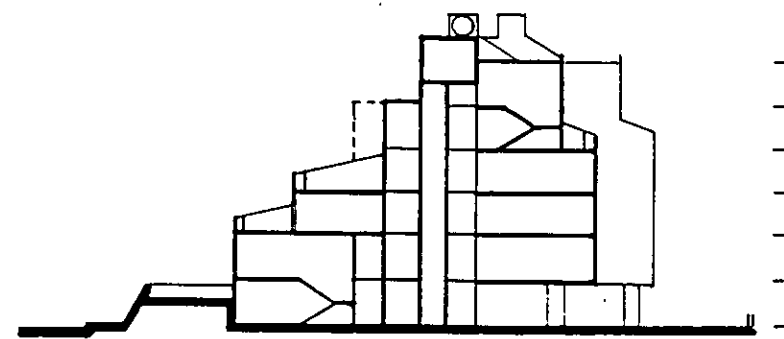
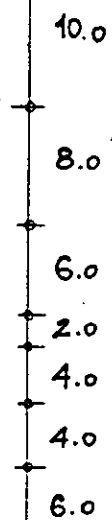
5 ק' 5	סוג הננין
20	ח.ס. הננעים
114-1127	קבוצים
1137	
1140	
312-315	
6	יחד בניין
120	סה"כ יחד



תל' קוזה ד

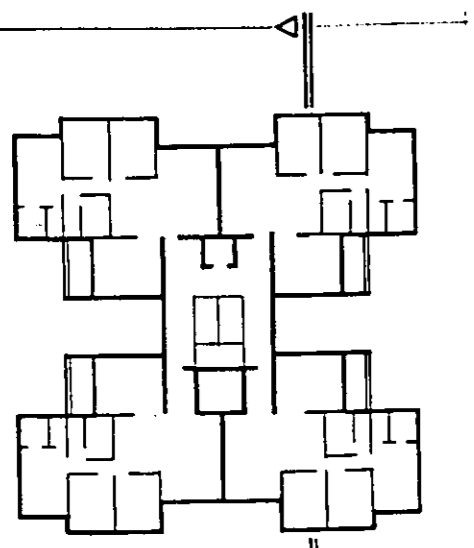


תל' קוזה ה

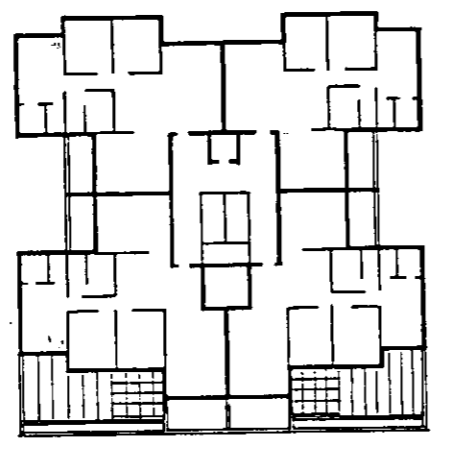


חתך טיפוסו

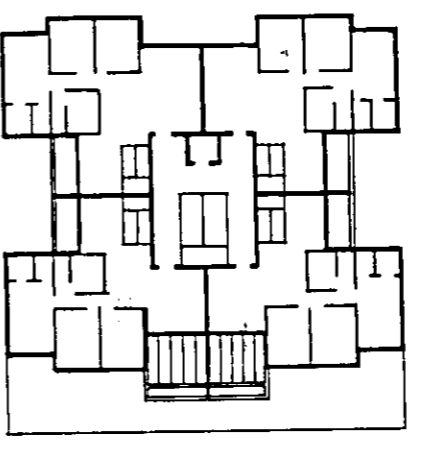
6/א



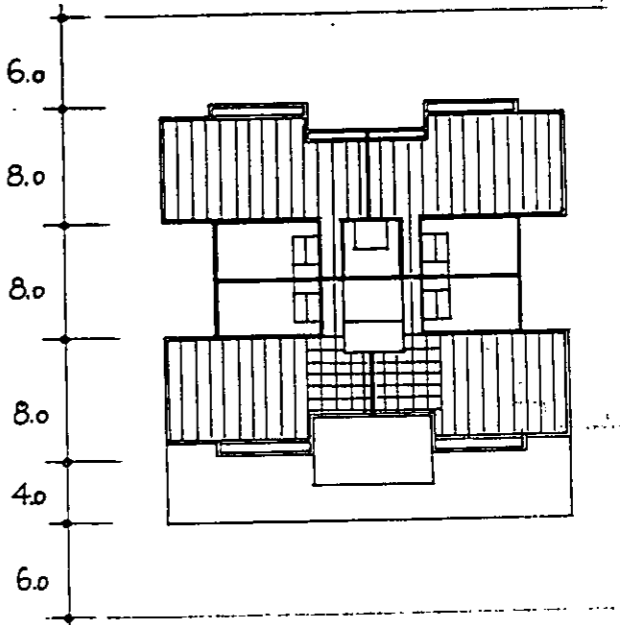
תל' קוקה א



תל' קוקה ב



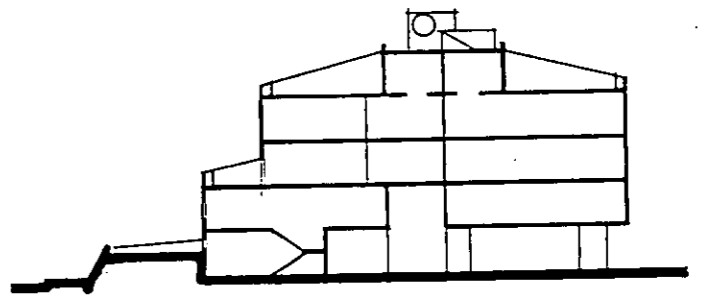
תל' קוקה ג



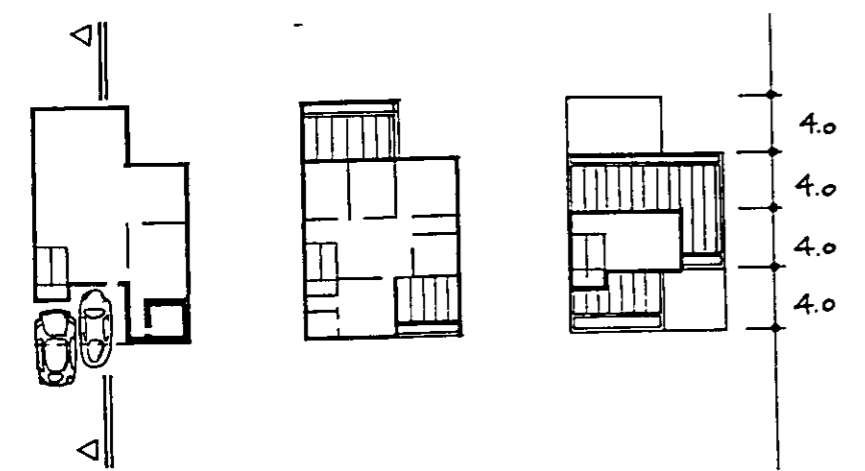
תל' קוקה גג

3/א

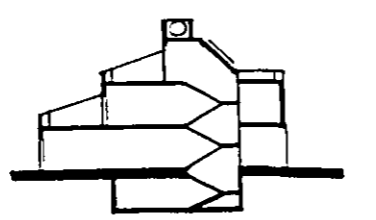
סוג הבנין	קס. הבנינים	מגדשים	יחיד צבנין	סה"כ יחיד
3 ק + ח.על.הגג.	7	305-311	12	84



חתך טיפוס



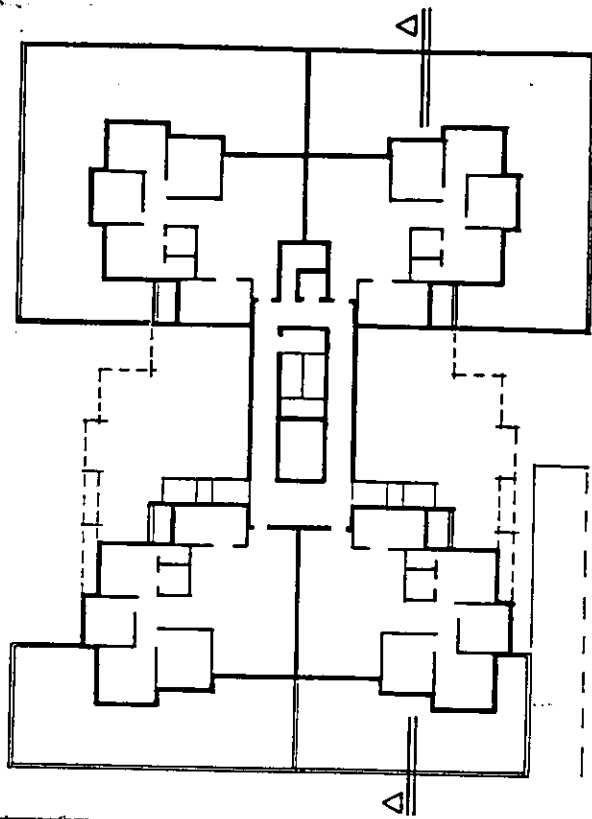
קוקה א קוקה ב קוקה ג



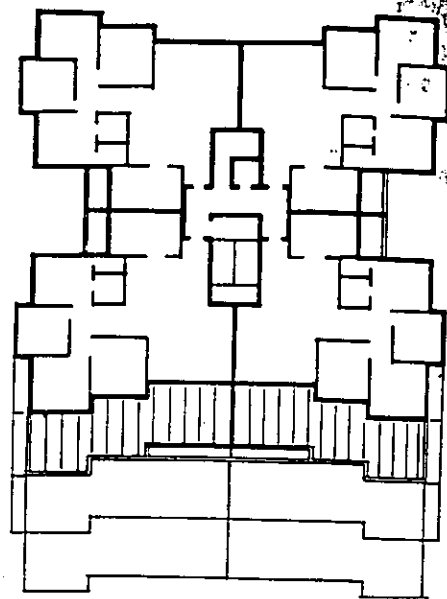
חתך טיפוס

סוג הבנין	קס. הבנינים	מגדשים	יחיד צבנין	סה"כ יחיד
2 ק + יחיד על הגג.	4	301-304	4.5	18

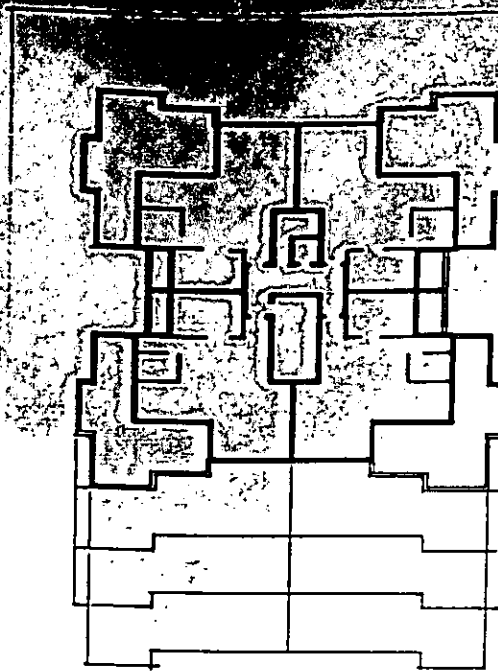
2/א



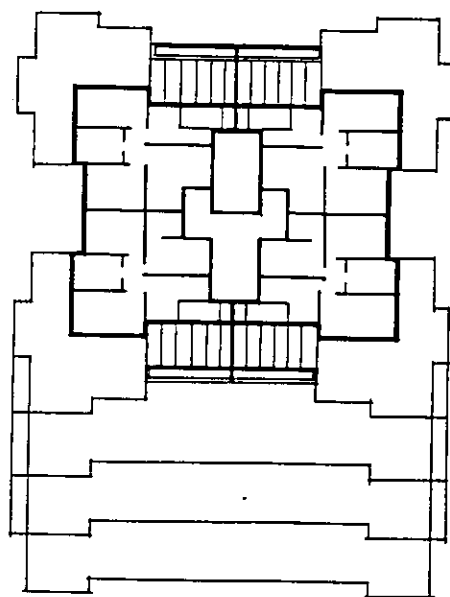
תל' קוסה א



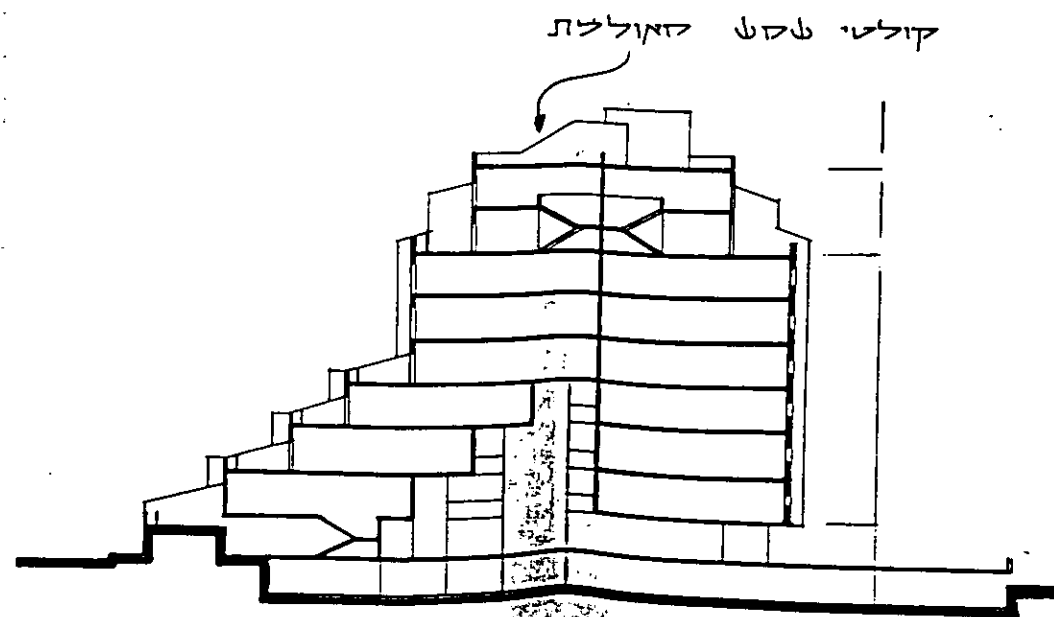
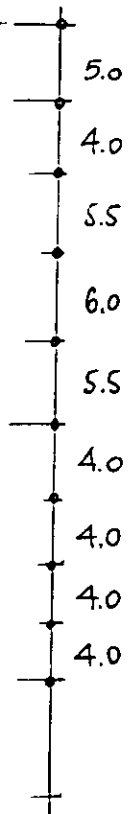
תל' קוסה ד-ו



תל' קוסה ז



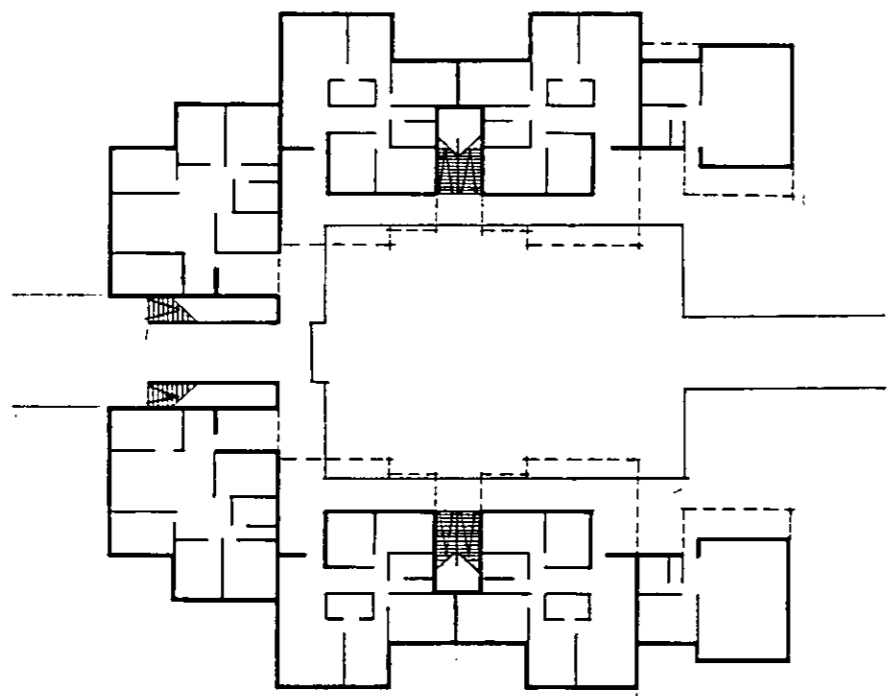
תל' קוסה ח



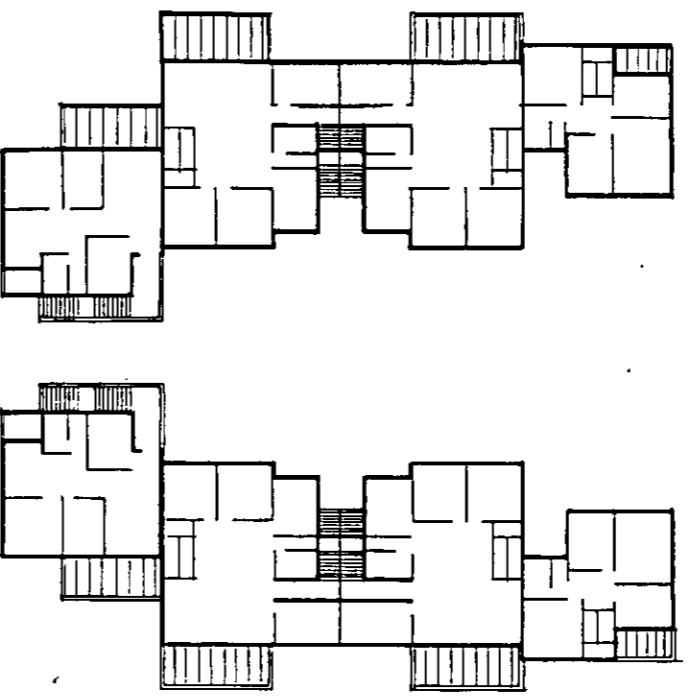
חתך טיפוסו

א/ל

קוסה יחד	יחד בנין	קול הבנים קאולצות	קול הבנים	קוב הבנין
56	28	318,319	2	ק' 8

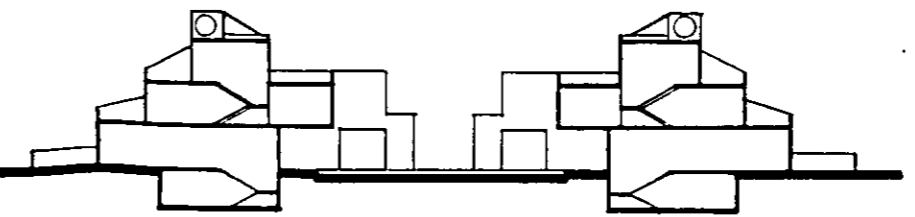


תל קוסה א



תל קוסה ב

קוד יחד	יחד כצ"ן	מגורים מגורים	קפ. הכללים	קוד הכנין
14	7	316 317	2	3 ק



חתך טיפוס

2/א