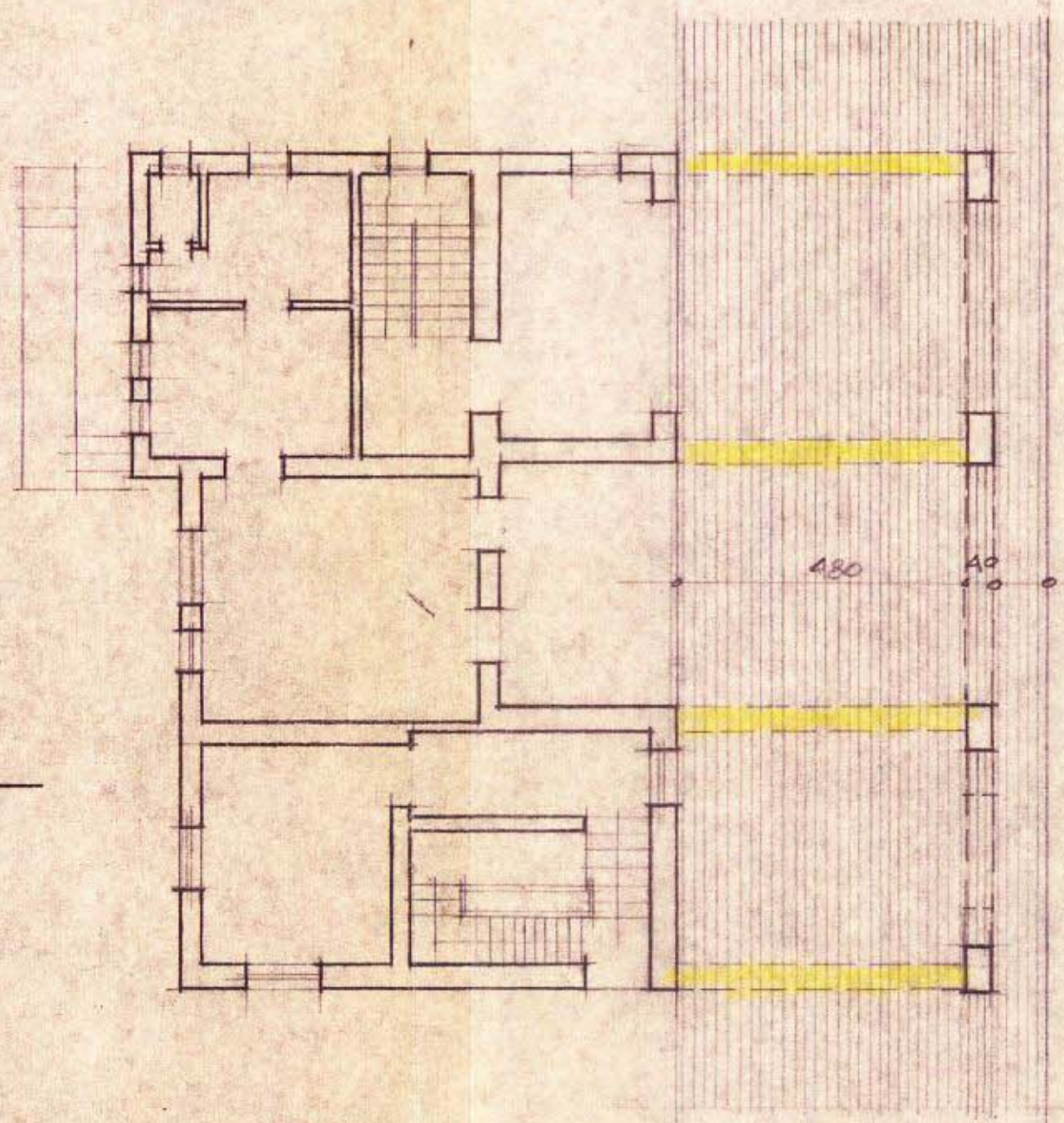


- הנחיות לבצוע העבודה:
1. יש להחסי את תצוית הבנין רק בקטעים המסומנים (בין העמודים) ועד לגובה תחומי הגבון שמועל לבטטה (תחומי הקורה המסומנת בחלק).
  2. אין לתרום בהחלט המחיצות והממלכונים מעבר לקו קווי חדר המדרגות שהוא גם קו העמודים הפנימיים.
  3. לפני הריסת המחיצות יש להרוס את הבלירות הקיימות בחלק מן החדרים.
  4. את כל עבודות ההרסה יש לבצע בעבודת ידיום, ללא כלים מכונניים. בסביבת העמודים יש להרוס את הקירות בצורה רכה ולפסיד את חלקי הבניה מן עמודי הבטון בצורת יצמל.
  5. יש לשמור על כל הקורות הבולטות מותר למפסל התקרה.

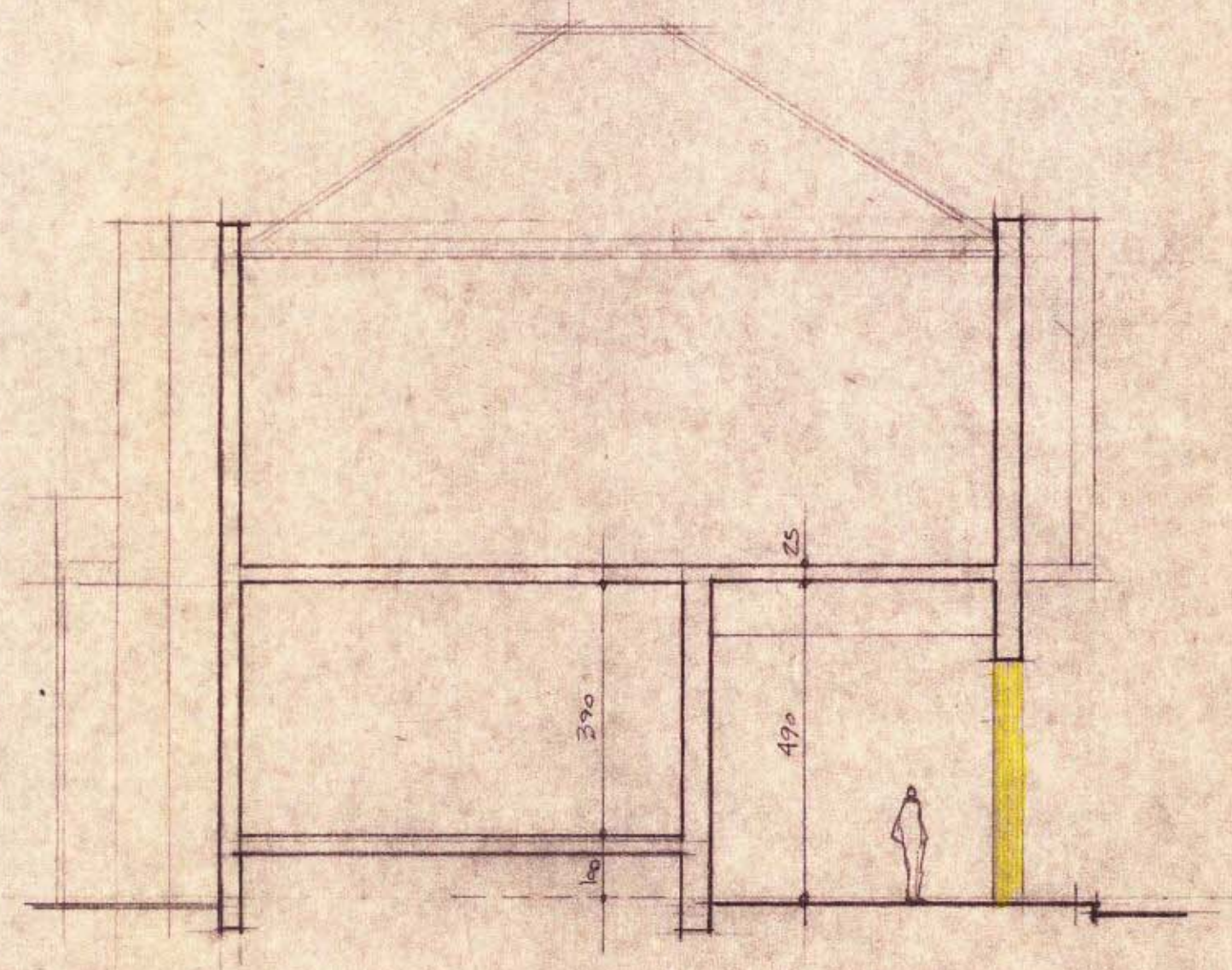
27.9.81

רשימה המבטוחות לחתום ולבנות תל-אביב  
 שם התכנית: **קניין מס 1945**  
 המלאה לפתח חוקי רישוי דיון בהתנגדותות  
 תאריך: סיוטוגול החליטה  
 אישור לפתח חוקי רישוי רישוי המאושר לתכנון ולבנין  
 תאריך: **17.11.81** ישיבה מס' **160**  
 בח' כח' סדרים העיר  
 תאריך: **17.11.81**

**מ.פרי - מהנדס**  
 רח ארלוזורוב 150 ת"א 62098 סל: 249110/9  
 יעקב רכטר, אדריכל  
 רח ארלוזורוב 150 ת"א על 249115  
 25-02  
 ותקבל  
 רשות



תכנית בחפס הכבוש קנ"ס 1:100



חונך א-א קנ"ס 1:100

מדינת ישראל / משרד ה  
 חוק התכנון והבניה תשכ"ח-1968  
 מחוז תל-אביב  
 מרחב תכנון מקומי 5  
 תוכנית מתאר/מפורטת מס' 1945  
 הועדה המחוזית בשיבתה מיום 17.11.81 החליטה להעניק לתכנית  
 מודכי כ"א  
 יושב ראש הועדה  
 סגן מנהל כלי לתכנון  
 נבדק: 15.3.82 ותאריך

נאודע-ניתול ומידע מקרקעין ונכסים בנימי  
 אימות אישור  
 אושרה לתוקף ע"י ועדת  
 שם: 18  
 חתימה

מס. העבודה	בנין
מס. התכנית	נספח מס 3
תכנית הדין/בון רח' יהודה הלוי	בית בחוקה מס 42
ק.מ.	1.100
תאריך	17.80
שרבט	56.00
יעקב רכטר	אדריכל אחראי
רוך שיינ	אדריכל
די הלר	אדריכל
יים בן-ארי	אדריכל
רח ארלוזורוב 150 תל-אביב	מחוז
62098	טל 228078, 249115, 249116