

מאושרת

מרחב תכנון מקומי תל אביב - יפו

נספח בינוי מנחה (לשלב א')

לתכנית מתאר מס' 3422 "מכללת אייזנברג"

משרד המרחב תל אביב
 תחום התכנון והבניה תשס"ח-1965
 אישור תכנית מס' 3422
 התכנית מאושרת מכח
 שיעור 108 (ג) לחוק
 ואומדל לפרט
 (בדיווח המפורט)

מחוז: תל אביב
 נפה: תל אביב - יפו
 עיר: תל אביב - יפו

היזום:
 עיריית ת"א - יפו

בעל הקרקע:
 עיריית ת"א - יפו
 ממיין

החלטת התכנון והמרחב
 מס' 1965
 תאריך: 1965
 חתום: [Signature]
 משרד המרחב תל אביב

המתכנן:
 צוות יפו, אגף תב"ע,
 מנהל הנדסת עיריית ת"א יפו
 משרד אדריכלים
 קולקר - קולקר - אפשטיין

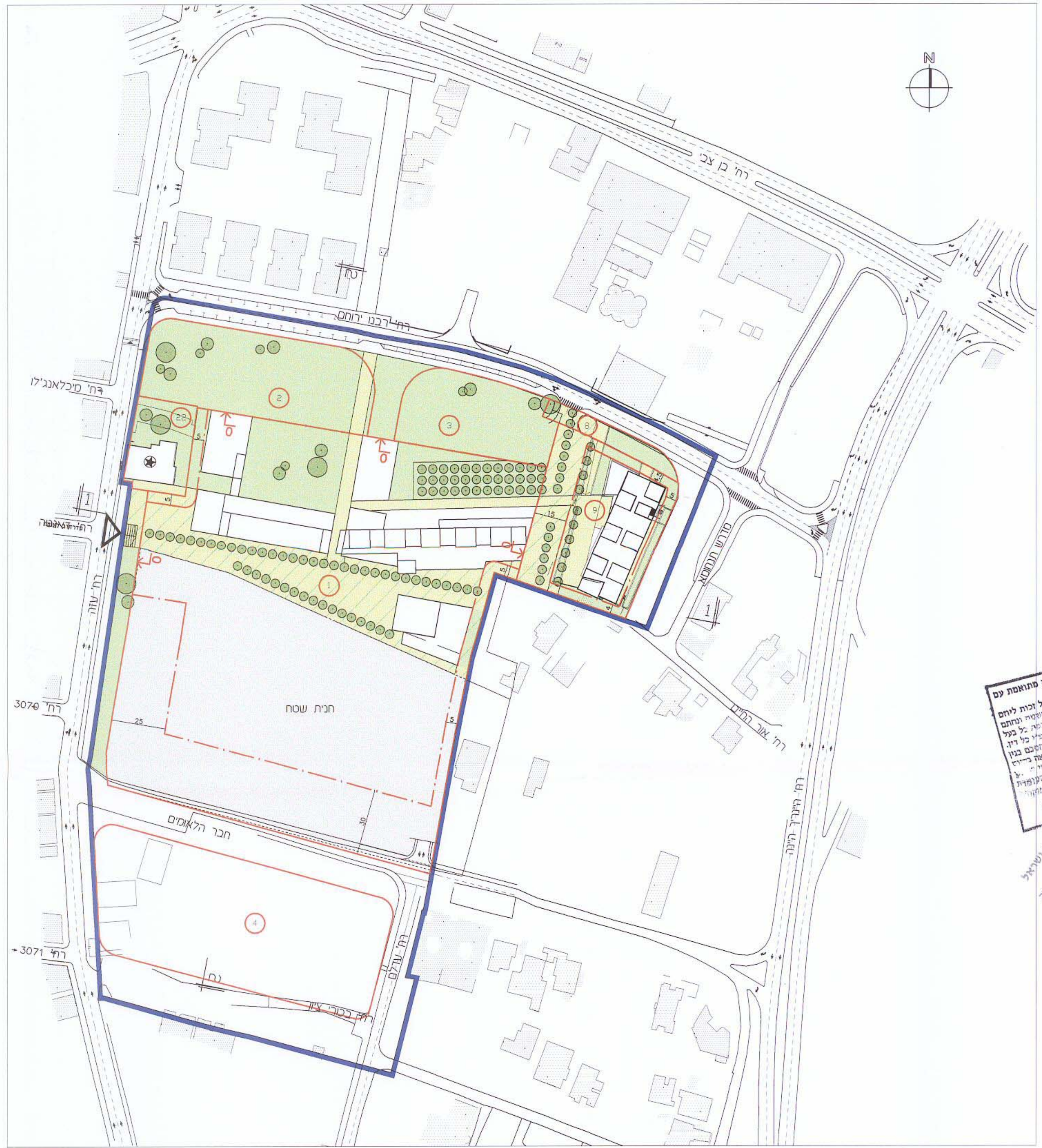
חתימת בעל הקרקע
 מנהל אגף המב"ע העירונית
 [Signature]

חתימת המתכנן
 קולקר אפשטיין
 אדריכלים (199) בע"מ
 ח. 51-13-15-1

מקרא

- גבול התכנית
- גבול מגרש
- מספר מגרש
- קו בניין מחייב
- מבנה לשימור
- בנין מתוכנן - שלב א
- צירי מעבר מחייבים
- 1 כניסה מחויבת לקמפוס

אין לנו התנגדות עקרונית לתכנית, במתני שיוז תחיה מתווספת עם
 תחיות תוכנית המנוסחת.
 התכנית תהיה מתווספת
 קמפוס תל אביב
 8.2.04



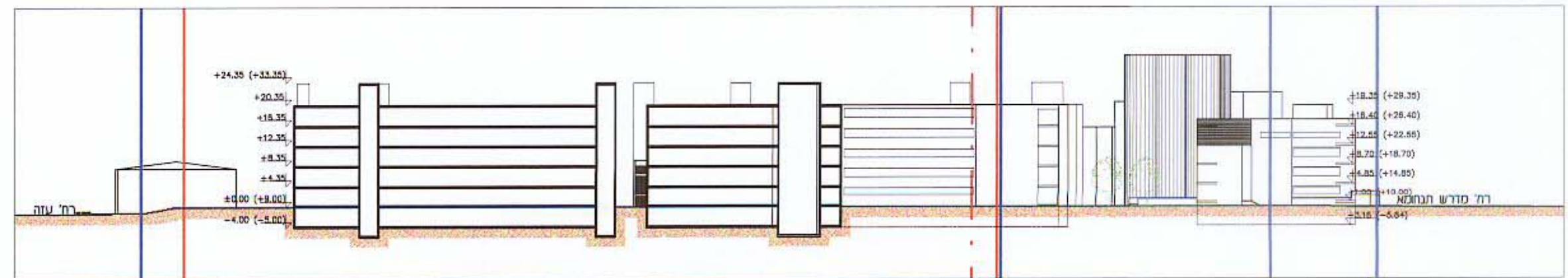
תכנית בינוי קנ"מ 1:1250



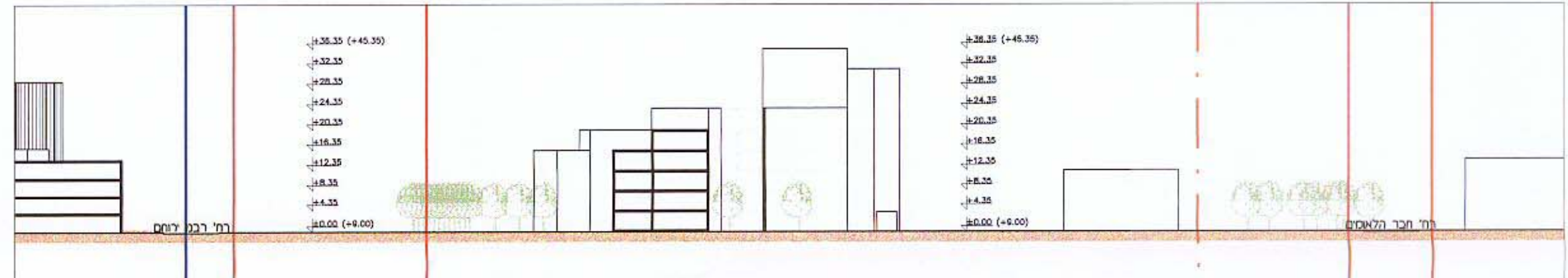
מבט מצפון



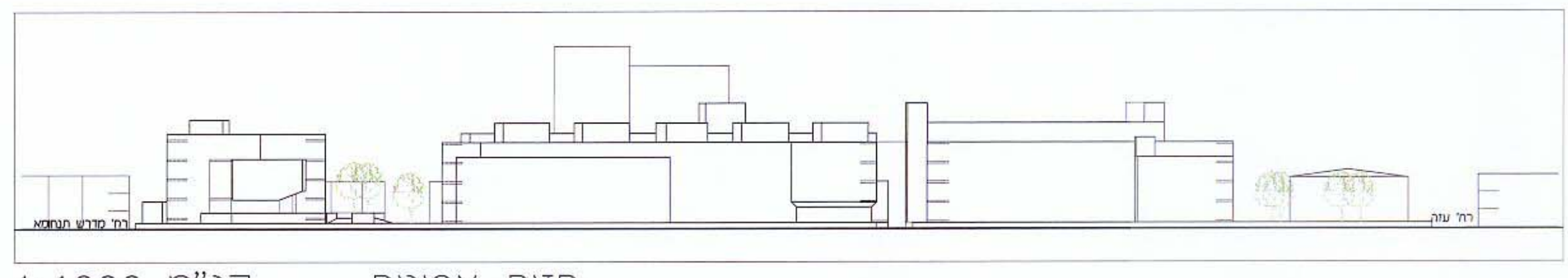
מבט מדרום מערב



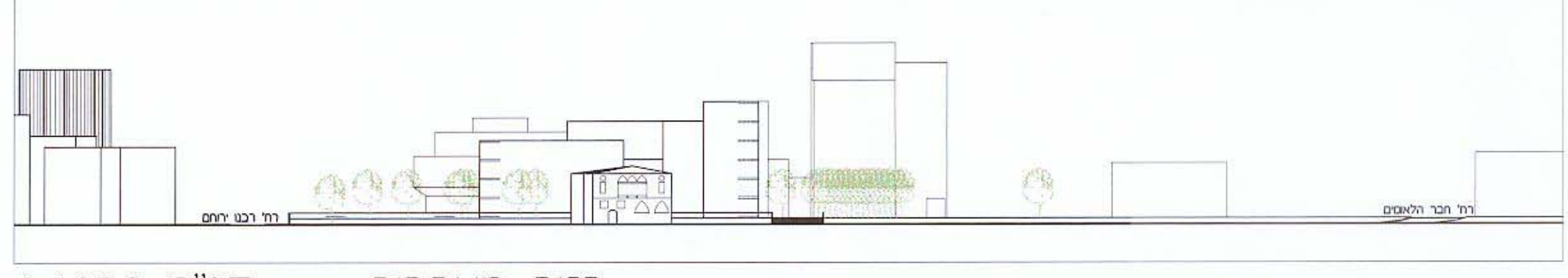
חתך 1-1 קנ"מ 1:1000



חתך 2-2 קנ"מ 1:1000



חזית צפונית קנ"מ 1:1000



חזית מערבית קנ"מ 1:1000