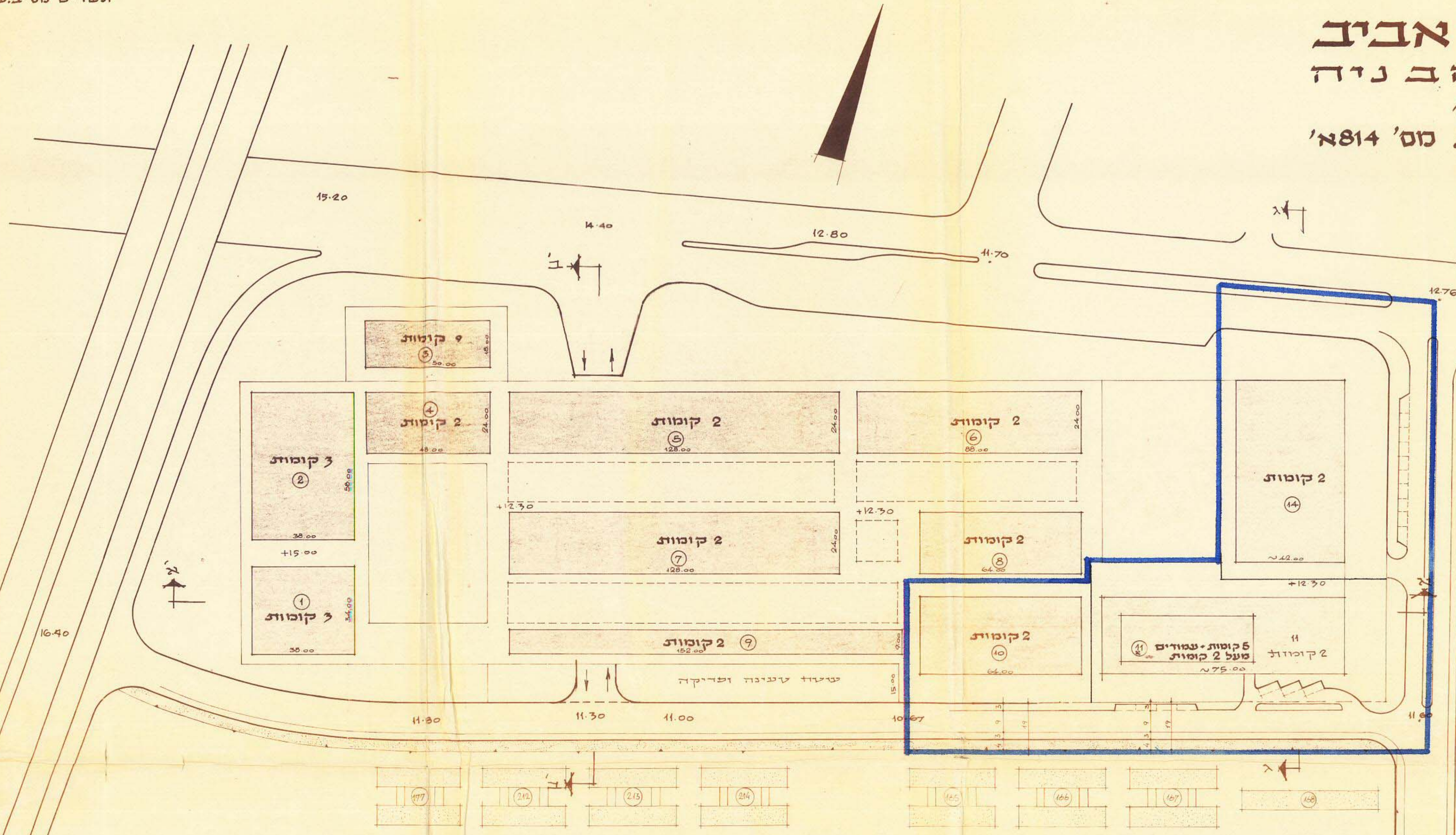


שטח מרכז רמות-אביב
חשוב שטחי הבניה
 ק.מ. - 1:1000
 תשריט בנוי מצורך לתכנית מפורטת מס' 814 א'



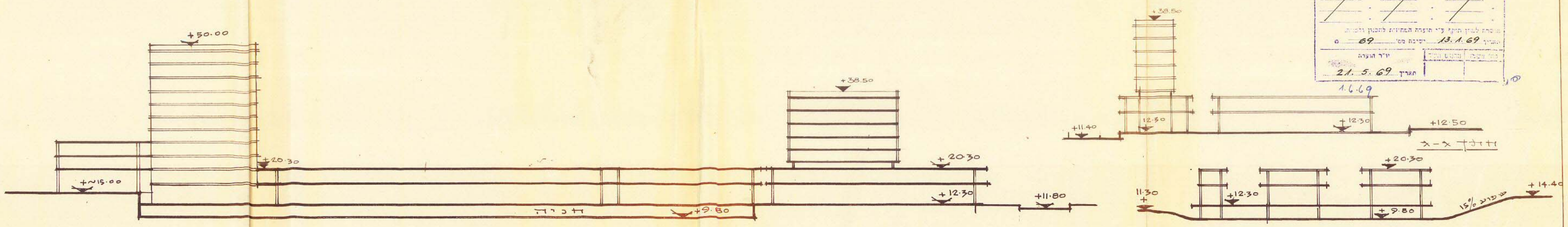
רשימת שטחי בנינים מוצעים

| | | |
|-------------------------------------|------|----------------------|
| בנין מס' 1 - 3 קומות | סה"כ | 3876 מ ² |
| בנין מס' 2 - 3 קומות | סה"כ | 6612 מ ² |
| בנין מס' 3 - 9 קומות | סה"כ | 8100 מ ² |
| בנין מס' 4 - 2 קומות | סה"כ | 2304 מ ² |
| בנין מס' 5 - 2 קומות | סה"כ | 6144 מ ² |
| בנין מס' 6 - 2 קומות | סה"כ | 4224 מ ² |
| בנין מס' 7 - 2 קומות | סה"כ | 5144 מ ² |
| בנין מס' 8 - 2 קומות | סה"כ | 3072 מ ² |
| בנין מס' 9 - 2 קומות | סה"כ | 2736 מ ² |
| סה"כ | | 43212 מ ² |
| בנין מס' 11 - 2 קומות | סה"כ | 4000 מ ² |
| בנין מס' 14 - 5 קומות + מעל 2 קומות | סה"כ | 4240 מ ² |
| בנין מס' 10 - 2 קומות | סה"כ | 2800 מ ² |
| בנין מס' 14 - 2 קומות | סה"כ | 6048 מ ² |
| סה"כ | | 17088 מ ² |
| סה"כ | | 60900 מ ² |

נסדר הפנים
 חוק התכנון והבניה תשכ"ה-1965
 מתח: 10/2/69
 מרחב הבנת מקומי: 10/2/69
 תכנית: 10/2/69
 התורה המחייבת בשינויה ה- 29
 פקס: 13.1.69
 החליטה לתת תוקן לתכנית העברת לעיל
 ויכוחים בלתי יורדו
 23.11.64
בנה"ר ריחוק

נסדר הפנים
 חוק התכנון והבניה תשכ"ה-1965
 מתח: 10/2/69
 מרחב הבנת מקומי: 10/2/69
 תכנית: 10/2/69
 התורה המחייבת בשינויה ה- 29
 פקס: 13.1.69
 החליטה לתת תוקן לתכנית העברת לעיל
 ויכוחים בלתי יורדו
 23.11.64
בנה"ר ריחוק

| | |
|-------------|---------|
| שטח הבניה | 13.1.69 |
| מספר התכנית | 10/2/69 |
| תאריך | 21.5.69 |



חתך א-א
 ק.מ. אופקי 1:1000
 ק.מ. אנכי 1:500

חתך ב-ב
 ק.מ. אופקי 1:1000
 ק.מ. אנכי 1:500