

מסלול המטבח
תכנון במה אלכז

נספח בינוי לתכ"ע 2248
חזק בפת נפרד מהתכנית והפריטים בו מחויבים
במדיאות תוכנית.

רמת ישראל - שיקום

מחירי יחיד ושטח מקדמי תכנון נכס
אוקט 1983
אשרה כמות לני נדח
עם
העמקה

מס' תכנון: 2248
מס' חשבונית: 2638
מס' חשבונית: 416
מס' חשבונית: 2638
מס' חשבונית: 416
מס' חשבונית: 2638
מס' חשבונית: 416

מס' תכנון: 2248
מס' חשבונית: 2638
מס' חשבונית: 416
מס' חשבונית: 2638
מס' חשבונית: 416

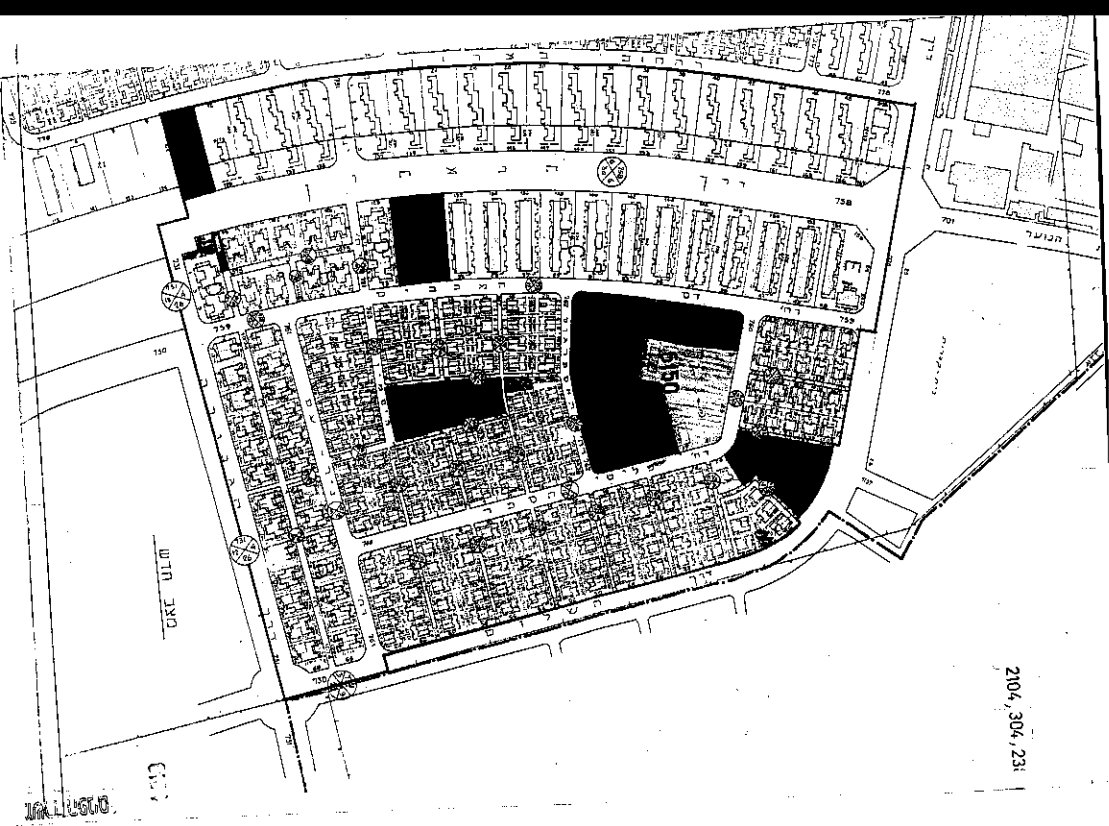
מס' תכנון: 2248
מס' חשבונית: 2638
מס' חשבונית: 416
מס' חשבונית: 2638
מס' חשבונית: 416

עיריית תל-אביב - יפו
חניהל הנדסה
בית תכנון - חה' אדריכלות

מח
25/5/83

מס' תכנון: 2248
מס' חשבונית: 2638
מס' חשבונית: 416
מס' חשבונית: 2638
מס' חשבונית: 416

מס' תכנון: 2248
מס' חשבונית: 2638
מס' חשבונית: 416
מס' חשבונית: 2638
מס' חשבונית: 416



750

W 13th St

City

1951

775

776

758

701

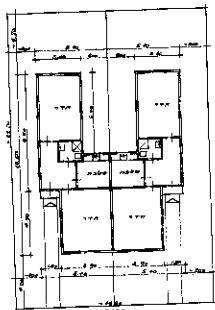
W 14th St

PARKING

759

757

2104, 304, 231



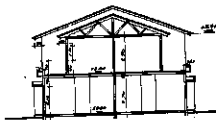
קניית סגורים 1:100



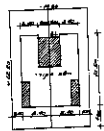
בית לרמון 1:100



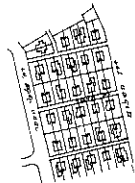
בית צדלים 1:100



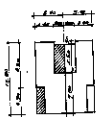
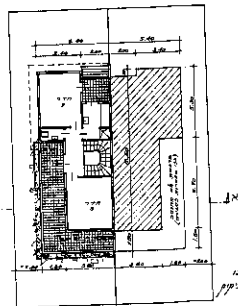
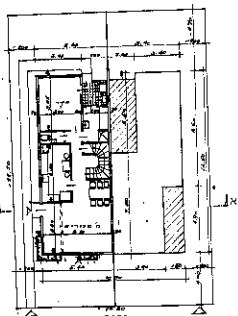
בית נ-נ 1:100



בית הקדוש 1:250



תכנית מס' 1286



בית סגור



בית

שטח שטח

בית סגור

בית

בית

בית 51.74

בית 70.08

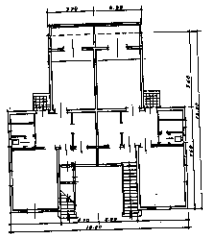
בית 123.64

א. איש...
 ב. איש...
 ג. איש...
 ד. איש...
 ה. איש...
 ו. איש...
 ז. איש...
 ח. איש...
 ט. איש...
 י. איש...

רמת ישראל - תיפוס

משרד תכנון ואדריכלות

1947



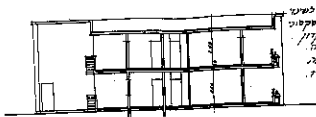
תכנית הקומה הראשונה



תכנית פנים הקומה הראשונה



תכנית פנים הקומה השנייה

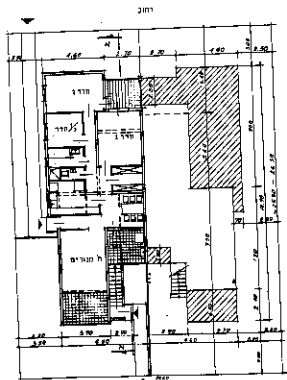


תחת N-M 1:100

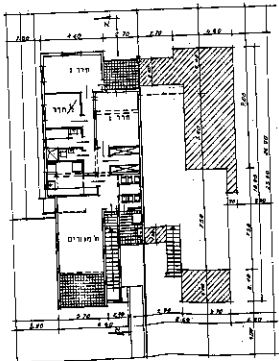
הערה:
א. תכנית זו אינה נעשית לפי
ב. תכנית זו אינה נעשית לפי
הט. תכנית זו אינה נעשית לפי
א"י תכנית זו אינה נעשית לפי
ג. תכנית זו אינה נעשית לפי
ד. תכנית זו אינה נעשית לפי



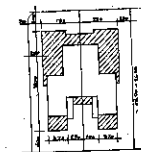
תוכנית המיקום 1:200



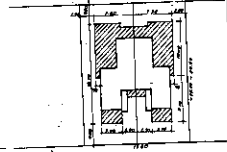
תכנית קומה ראשונה



תכנית קומה שנייה



תוכנית



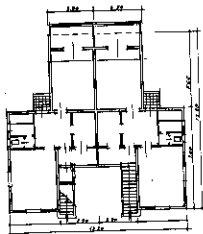
תוכנית

תוכנית פנים הקומה הראשונה

תוכנית פנים הקומה השנייה



תוכנית פנים הקומה	
שטח	1400
שטח	2000
שטח	1400



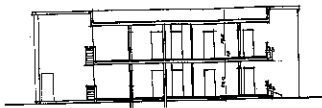
תכנית קומת היסוד 1:100



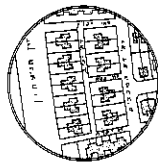
חזית דרום-מזרחית קומת היסוד 1:100



חזית דרום-מערבית קומת היסוד 1:100



חלק M-N 1:100

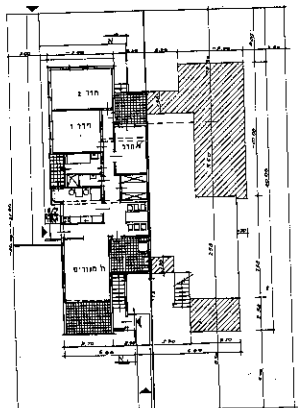


מיקום המבנה 1:1000

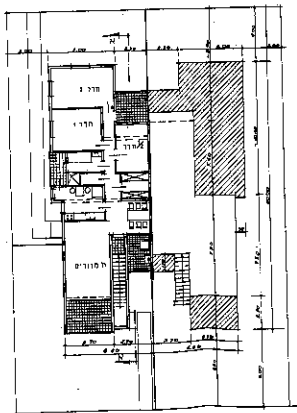


הצפון

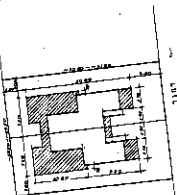
- א. קווי הבניין אינם נקבעים לשיעור
- ב. תצורת הליפוט הארכיטקטוני
- ג. חזית עץ עץ ומיני-פיקוד אחר
- ד. למקדוק, כפולאה
- ה. התכנון העומק והנה בלבד
- ו. כמסמך בלבד.



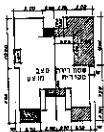
תכנית קומת היסוד 1:100



תכנית קומת היסוד 1:100



תכנית קומת היסוד 1:100

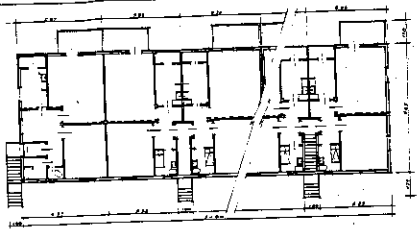


1:100

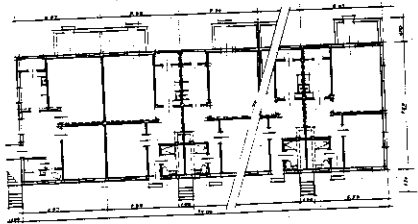
שטח ארבעה

100	100
500	500
1000	1000

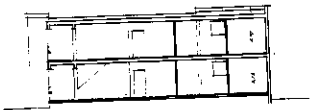
שטח ארבעה



מבניל מקורית - קומה 2' קט 1000



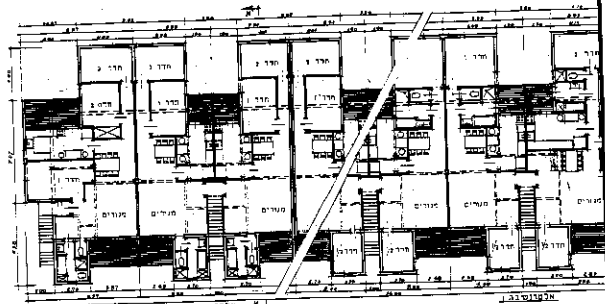
מבניל מקורית - קומה 3' קט 1000



מבניל מקורית - קומה 4' קט 1000

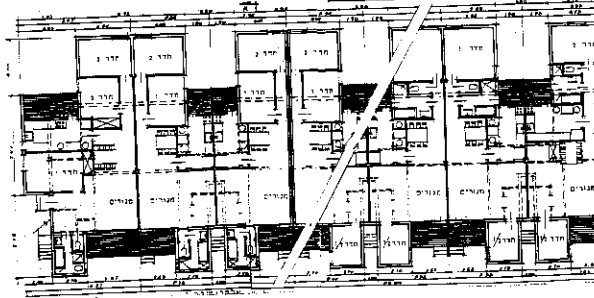


קומה 1' קט 1000



מבניל מקורית 2

קומה 1' קט 1000

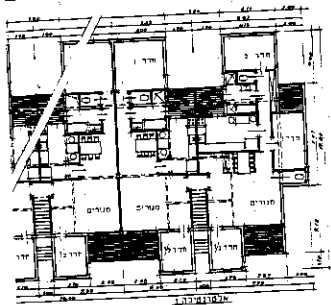




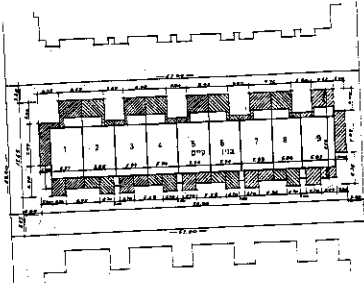
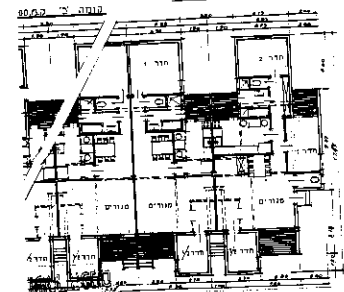
חזית צפוןית



חזית דרוםית - כחולות



קומה 1



הצגים המרובים - 1:250



חדר המסעדה



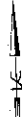
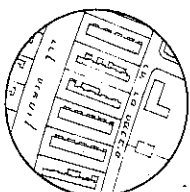
חדר המסעדה

זירת אכילה / 1:50
 50.56 כיסין
 20.16 חדרים
 20.16 שולחנות
 20.16 חלונות

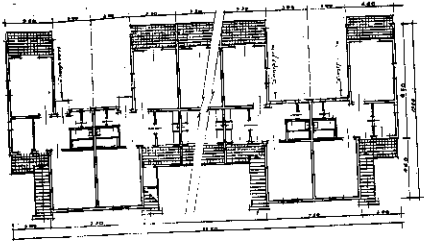
זירת עבודה / 1:50
 50.56 כיסין
 20.16 חדרים
 20.16 שולחנות
 20.16 חלונות

תאריך הסלחה
 1:250

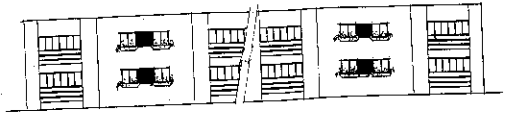
הערות:
 א. אורך הבניין אינו נקבע
 לפיכך
 ב. תוכנית טיפוס הארכיטקטונית
 היא אקדמית וסתמי
 פתרון אמוד לתוכנית
 כסודית.
 ג. החלוקה הפנימית
 הינה בגדר פתורה
 כלכלית.



ש"ר לרמת ישראל - טיפוס (C)



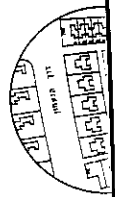
תצורה סגורה עם 1100



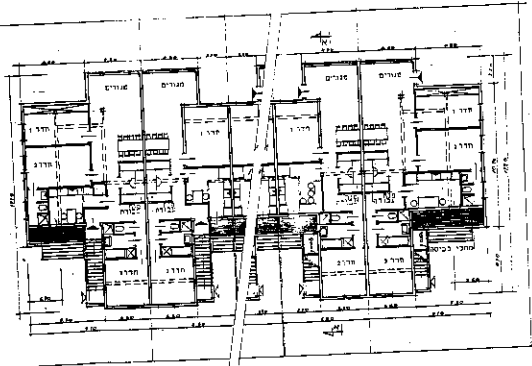
תצורה סגורה עם 1100



תצורה סגורה עם 1100



11250



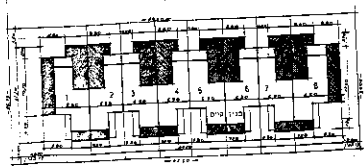
תצורה סגורה עם 1100

1100

תצורה סגורה עם 1100



1100



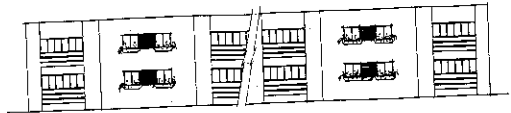
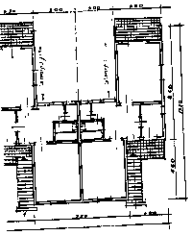
תצורה סגורה עם 1100

1100	תצורה סגורה עם 1100
1100	תצורה סגורה עם 1100
1100	תצורה סגורה עם 1100
1100	תצורה סגורה עם 1100

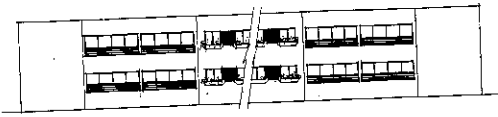
קטנים
1100
1100

1100

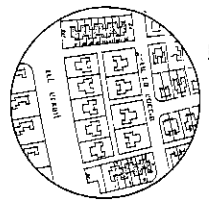
1100



פניית בניית קופת צ' למסד:1:1



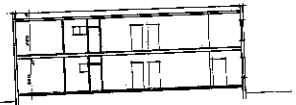
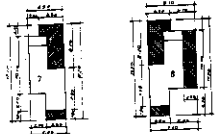
פניית בניית קופת סניף למסד:1:1



תחום הסביבה מת 1250:1

תכנית סמלית

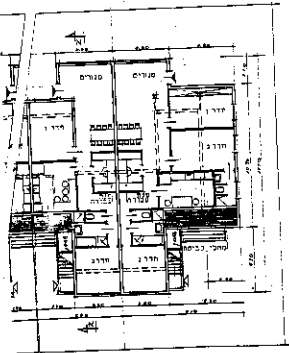
חשבוני שטחים



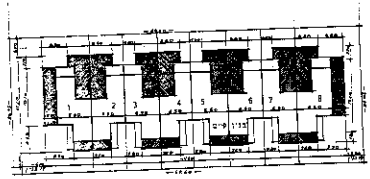
תחת איש למסד:1:1

226582	דירה אמצעית
240	נייט
250	חדש
5028	סך הכל
5028	שטח דירה

176	רובה צריחה
5028	סך הכל
1800	שטח דירה



תכנית הנחת סלע



תחום המניש מת 250:1

הערות:

- א. קרוי כבני איש נקובים למלכודת כשני
- ב. חצוקות הניצוב בארכיטקטורה הנו עקומה ומקום סקרון אחד לחצוקות, בסודאה
- ג. החלוקה הפנימית הנו כגוד הנתיב בלבד.

של רמה ישראלי-סיפוס (D)

מב. פתח סלע

