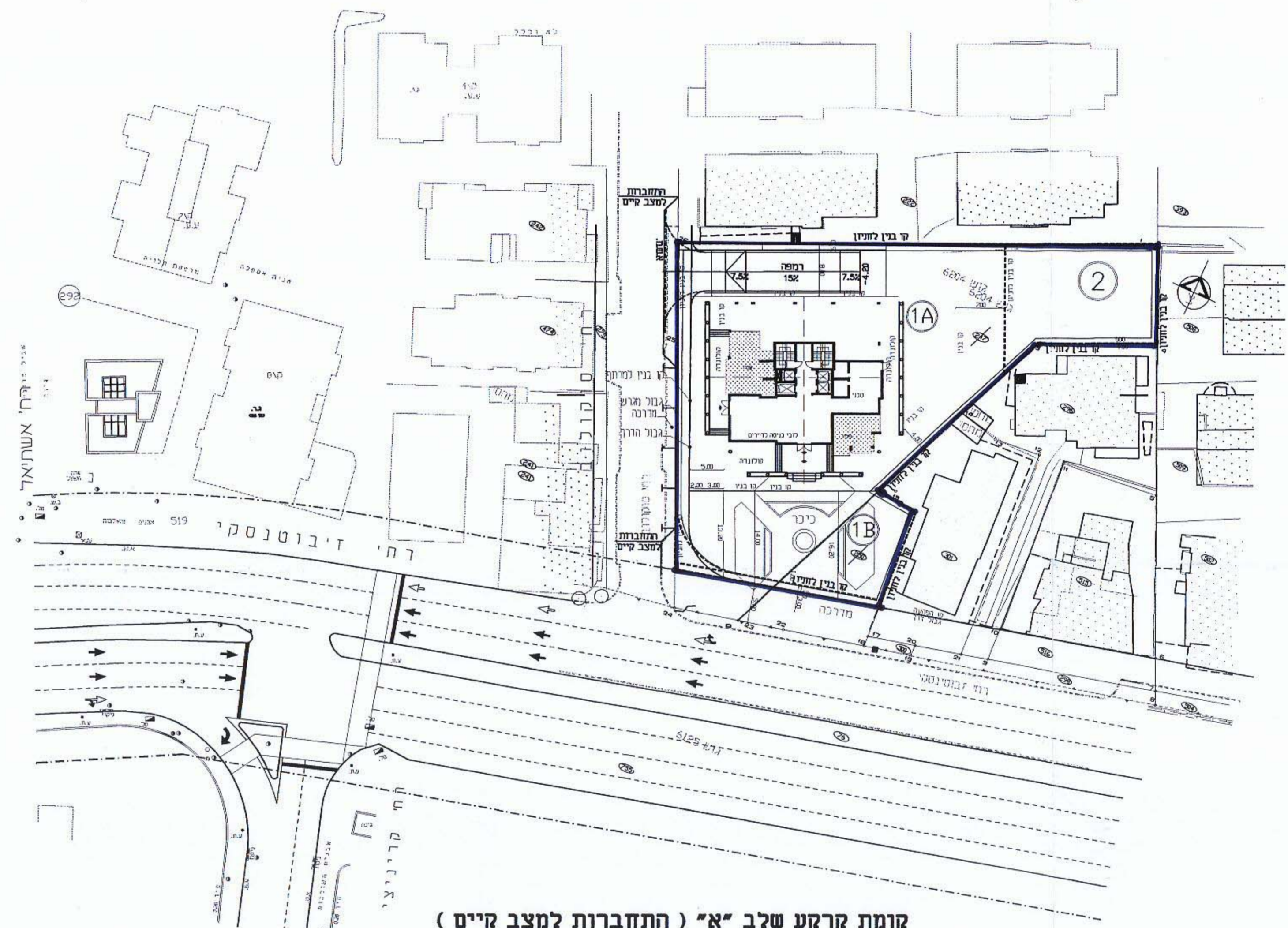
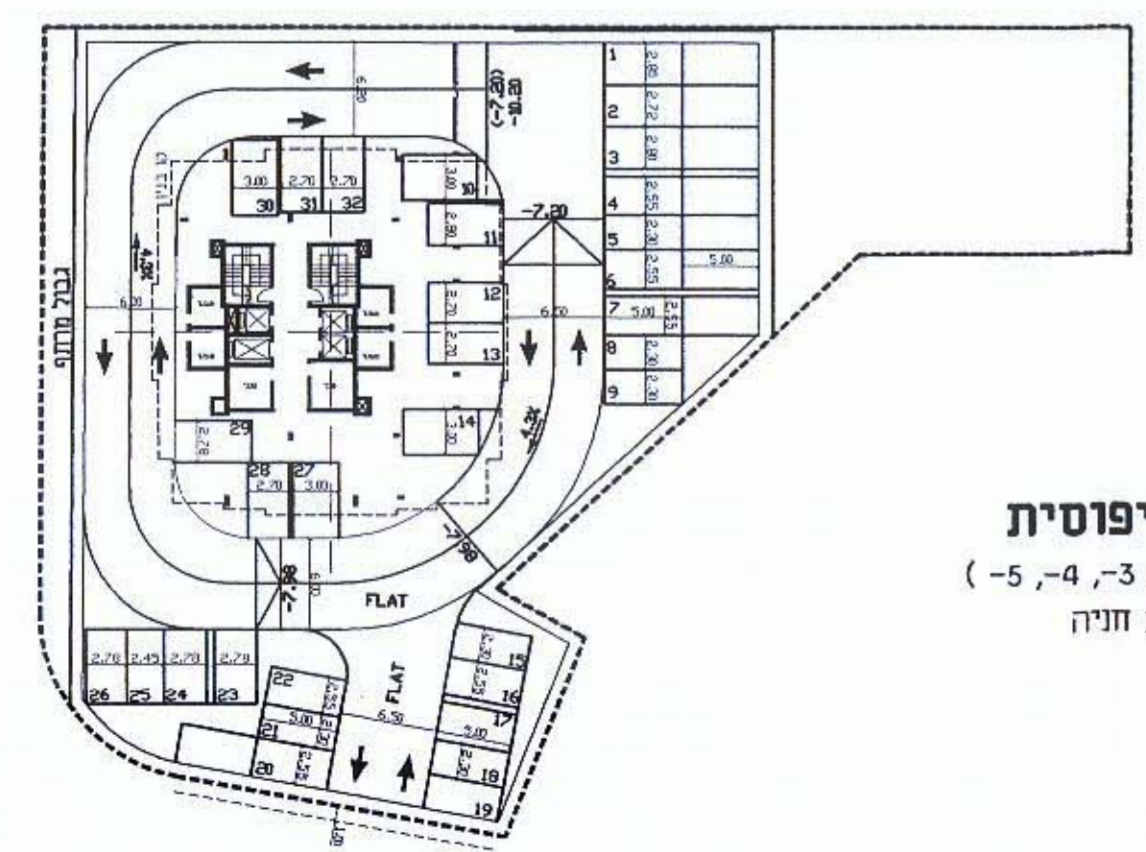


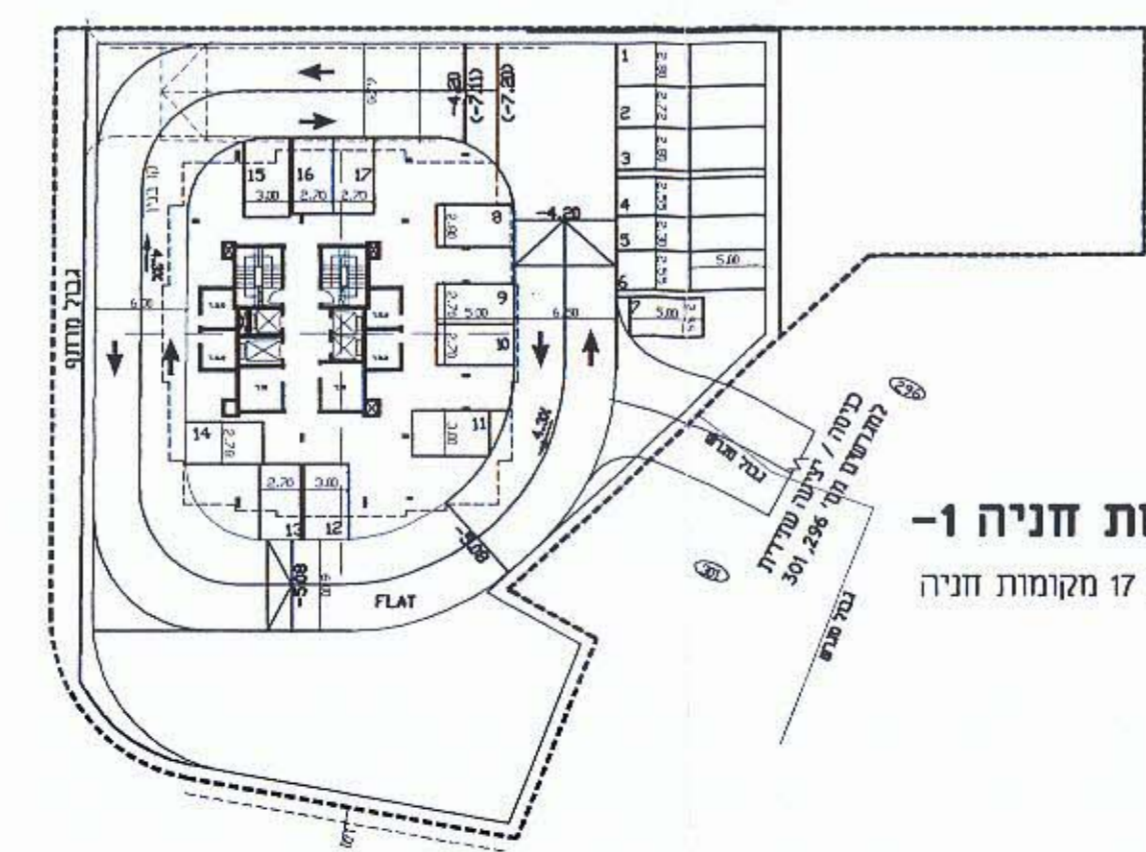
קומת קרקע שלב סופי



קומת קרקע שלב א' (התחברות למצב קיים)



קומת חניה טיפוסית
(קומות מרתפי חניה 2, -3, -4, -5)
סה"כ 32 מקומות חניה



קומת חניה 1
סה"כ 17 מקומות חניה

טבלת מאזן חניה ר"ג/1195

מספר יחידות דיור	מספר רכב פרטי	מספר רכב תפעולי	מספר רכב דרישה פרטי	מספר רכב תפעולי	מספר מוצעת
100	133	-	133	-	17
					32
					32
					32
					20
					133

משרד המניפולציות
חוק התכנון והבניה תשכ"ח-1968
אישור התכנית מס' 1195/1195
התכנית מאושרת מכח
סעיף 108 (ג) לחוק
שמואל לסקר
יועץ תעודת המתווה

הועדה המקומית לתכנון ובניה
מרחב א-מ-1
חוק התכנון והבניה תשכ"ח-1968
אשרור תכנית מס' 1195/1195
התכנית מאושרת מכח סעיף 108 (ג) לחוק
החל מיום
נציג הועדה המקומית

11.6.2013

M. 603
התכנית מוקדמת מ"מ

שנתיים	חודש	תאריך
06.06.02	עודכן עלפי הודעת רישום המסומנת	
20.09.03	עודכן עלפי בקשת עררית ר"ג	
09.09.03	עודכן עלפי בקשת עררית המסומנת	
29.05.04	עודכן עלפי החלטה מ"מ	
21.05.04	עודכן כי סומן/שיעור למעשים 296 ס"מ	
15.03.04	עודכן לפי הודעת של יועץ מתווה	
05.02.04	עודכן	

הוכן עבור
עיריית ר"ג
שם הפרויקט
תב"ע ר"ג/1195
מנדל סוקולוב
שם התכנית
נספח תעושה חניה

ש"פ	18000	ש"ב	nispoh
מס"ב	א"ב	ש"פ	א"ב
תאריך	9.3.00	תאריך	1.9.00

אמאב תחבורה
מ"מ