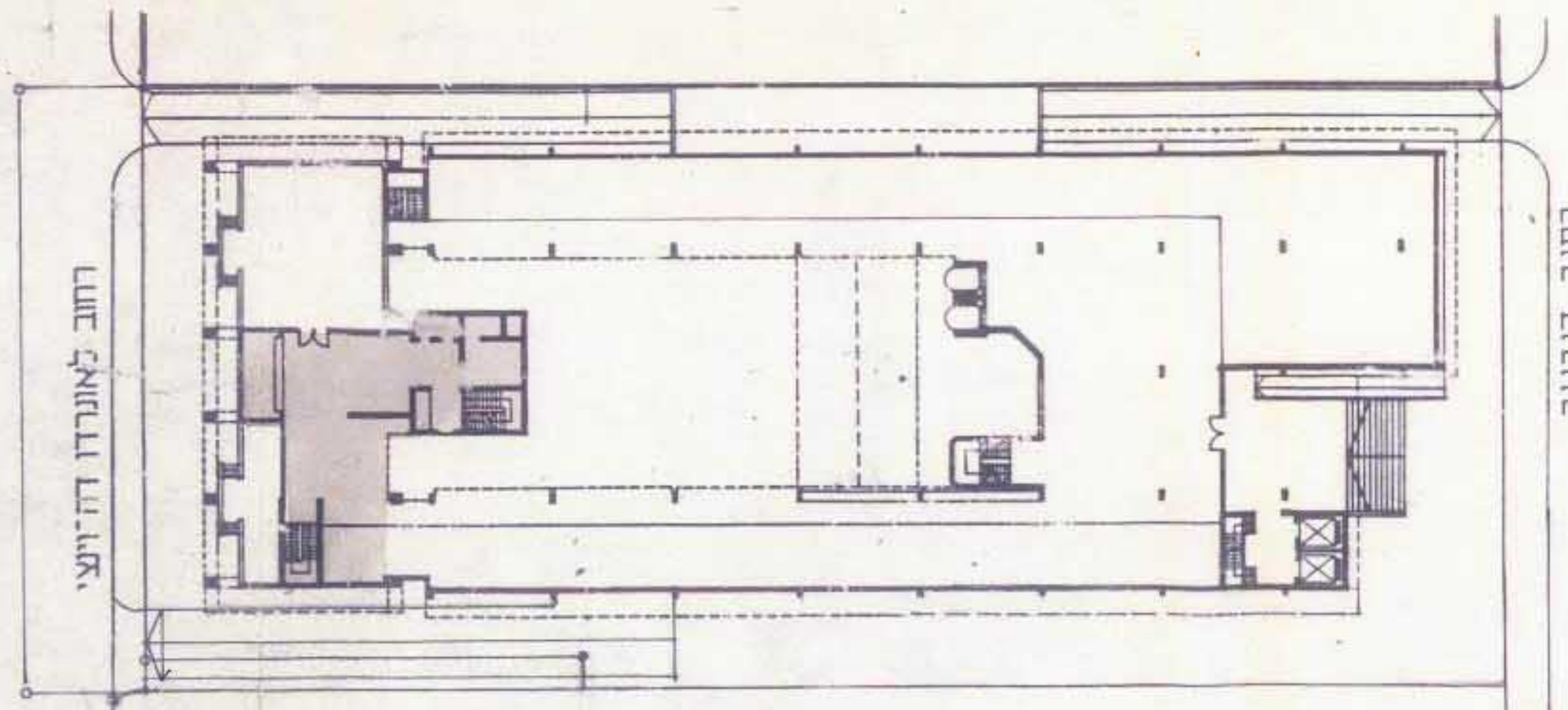


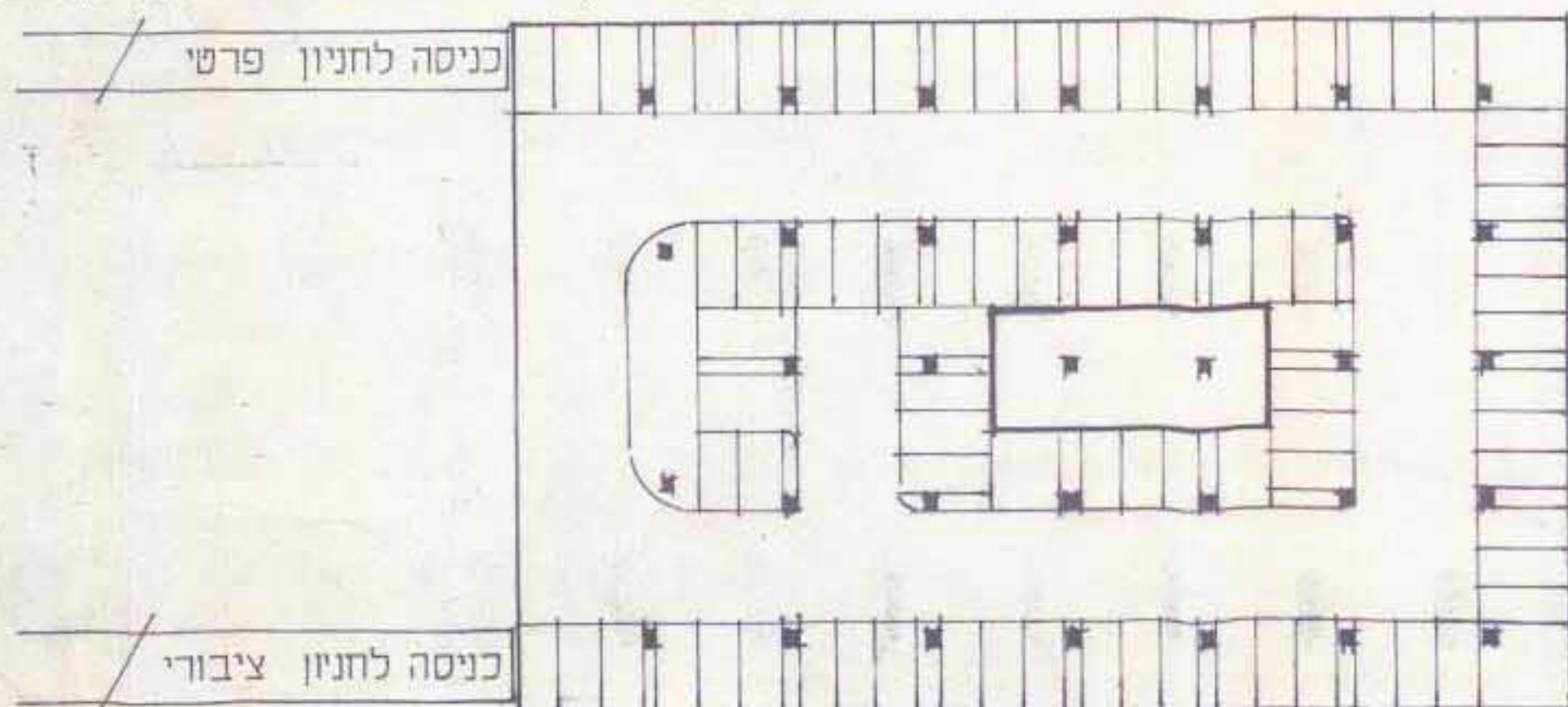
תכנית קומת משרדים 1:500



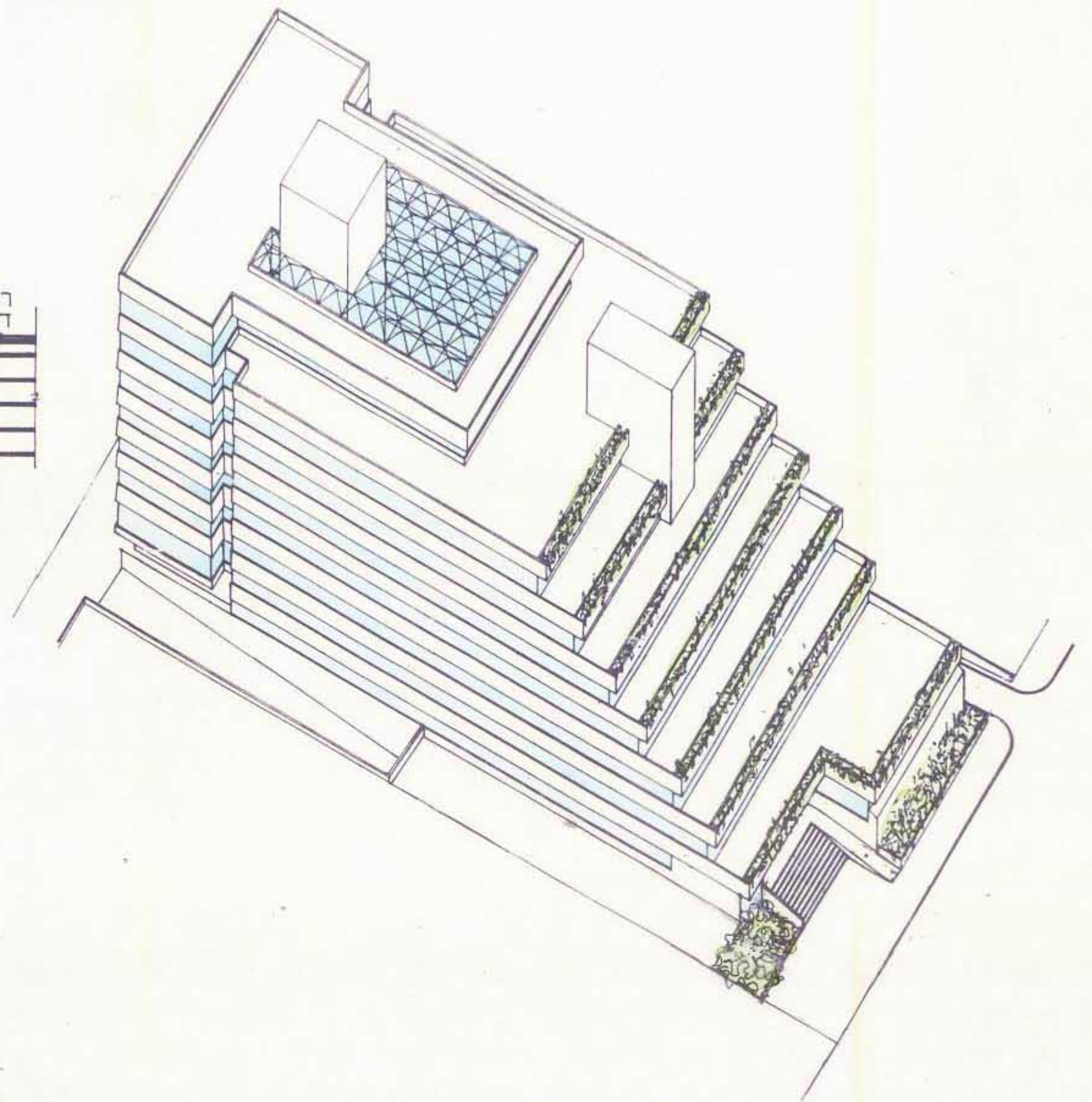
- חלונות
- בנין קיים
- הגדלה

תכנית קומת כניסה 1:500

הערה: הבניין המתואר בתשריט הינו עקרוני והעיצוב הארכיטקטוני הסופי של הבנינים יקבע בתאום עם מהנדס העיר תל אביב-יפו



תכנית עקרונית למרתף חניה טיפוסי 1:500



מבט אקסונומטרי

בנוי עקרוני

ג'ודית-ניחול ומדע מקרקעין ונכסים בע"מ
אימות אישור
אושרה לתוקף ע"י ועדה
שם:
התאריך: