

מושרד תכנון
 חוק התכנון והמנדטורי 1965
 אישור תכנית מס' 2688/א
 הועדה המחוזית לתכנון ולבניה התל אביב
 ביום 16.8.99 לאשר את התכנית
 שניתן לסיק
 וזו הועדה המחוזית

7.6.01 א.א.

הועדה המחוזית לתכנון ולבניה

שם התכנית: "בית אילה"

תאריך: 16.8.99

מס' תכנית: 2688/א

מס' חלק: 7

אשרה לפתח תוקף של הועדה המחוזית לתכנון ולבניה

תאריך: 16.8.99

ישיבה מס' 11

שם התכנית	מס' תכנית	מס' חלק
"בית אילה"	2688/א	7

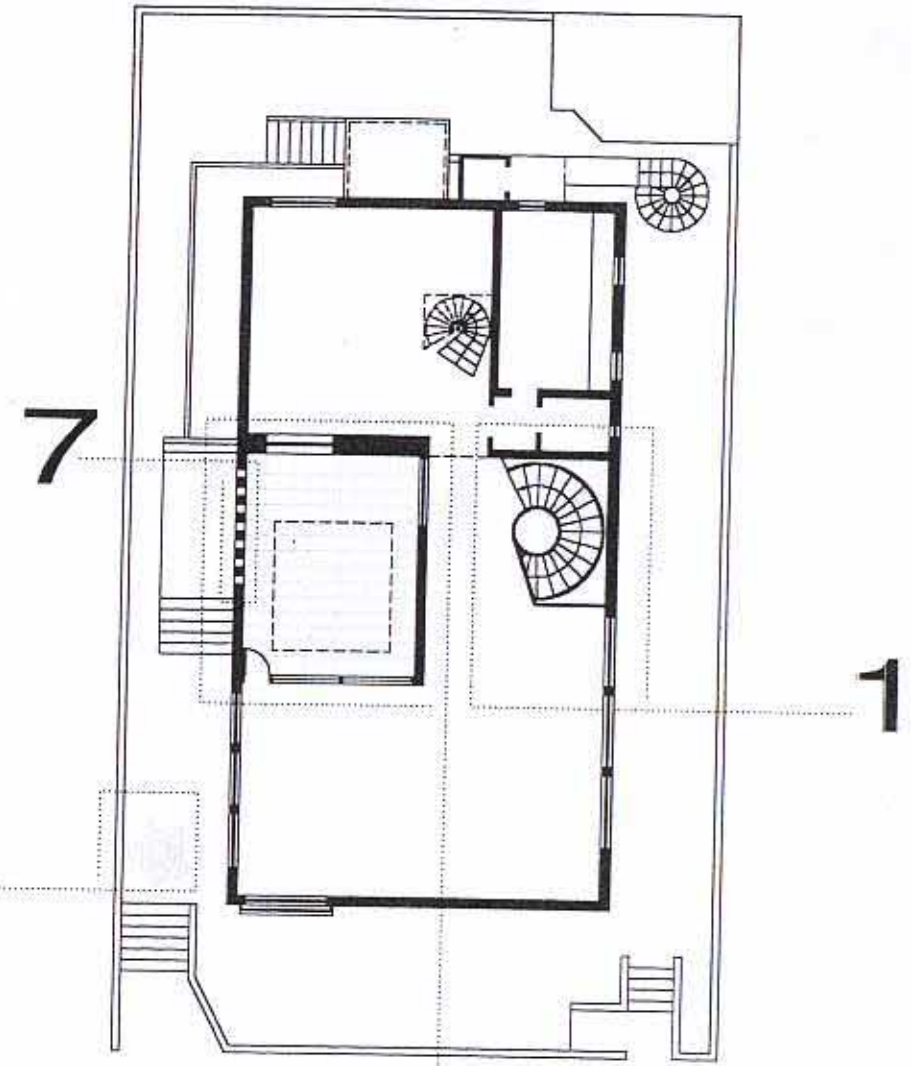
יורד הועדה

"בית אילה" נספח עקרוני לשימור

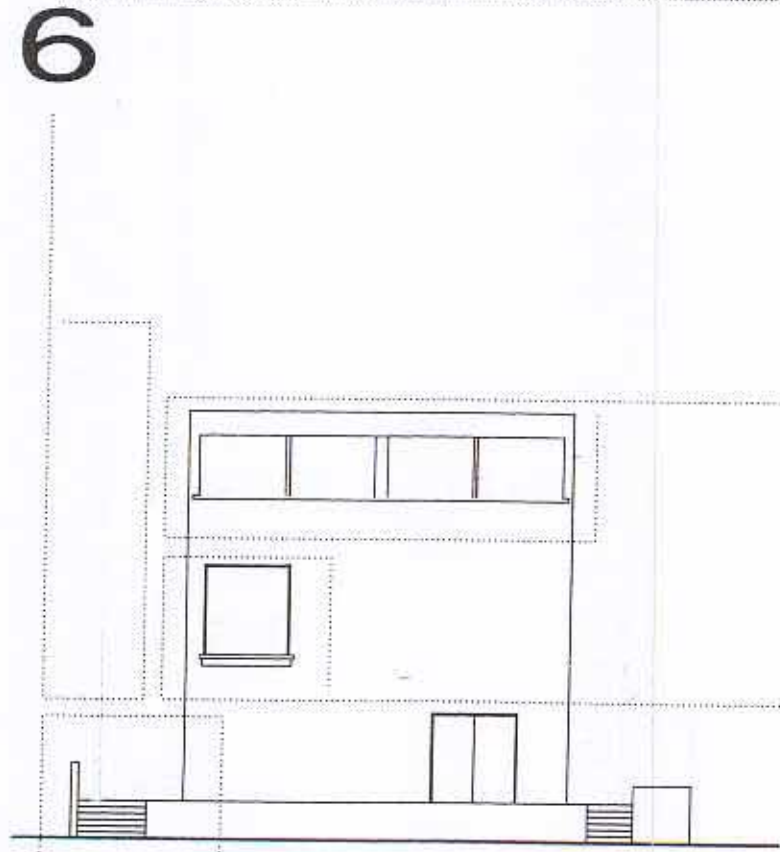
אלמנטים לשימור:

- 1 מדרגה לולינית ראשית
- 2 מסו ופתח אזור בקר המערבי
- 3 חלון בחזית הרחוב
- 4 פרגולה בגג
- 5 קיר גדר בבטון מסותת
- 6 עץ דקל בכניסה
- 7 חומרי גמר

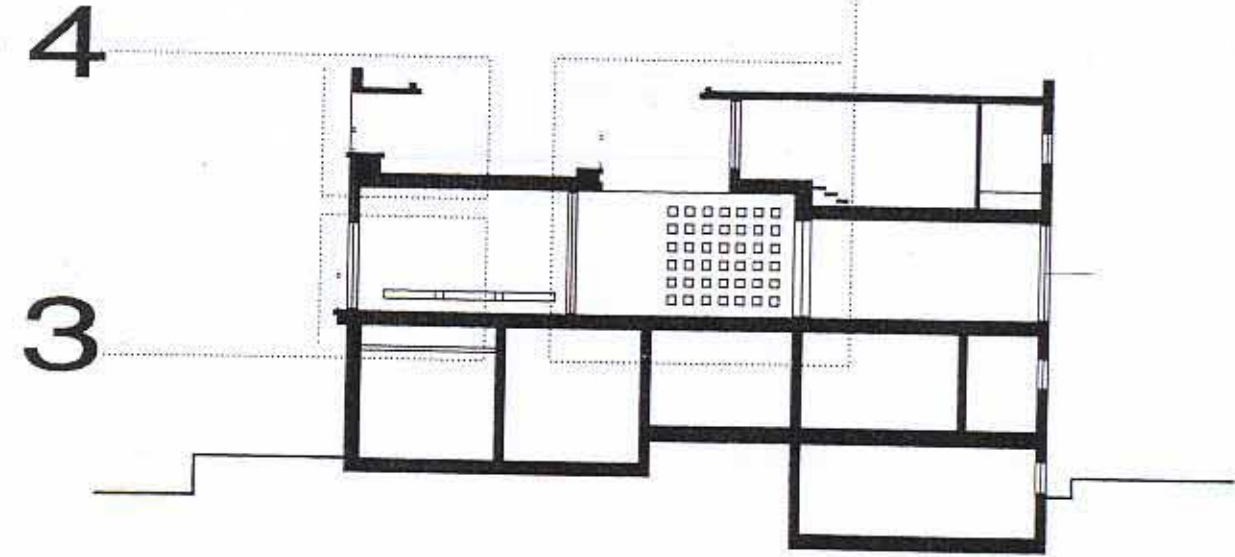
-סית קרציפון
 -אלמנטים מחרס מסביב לפתח האזור בחזית המערבית
 -בטון מסותת במדרגות הכניסה
 -חומרי הגביר בפיתוח השטח בחזית ובכניסה



תכנית
 סולם +2.96
 1 : 200



חזית דרומית
 1 : 200



חתך
 חתך אורך דרך המסו
 1 : 200

תחנות: תחנת הזום

תחנת עורך התכנית: על גזית

תחנת בעל הקרקע: אוריכלית

הועדה המחוזית: קיימא