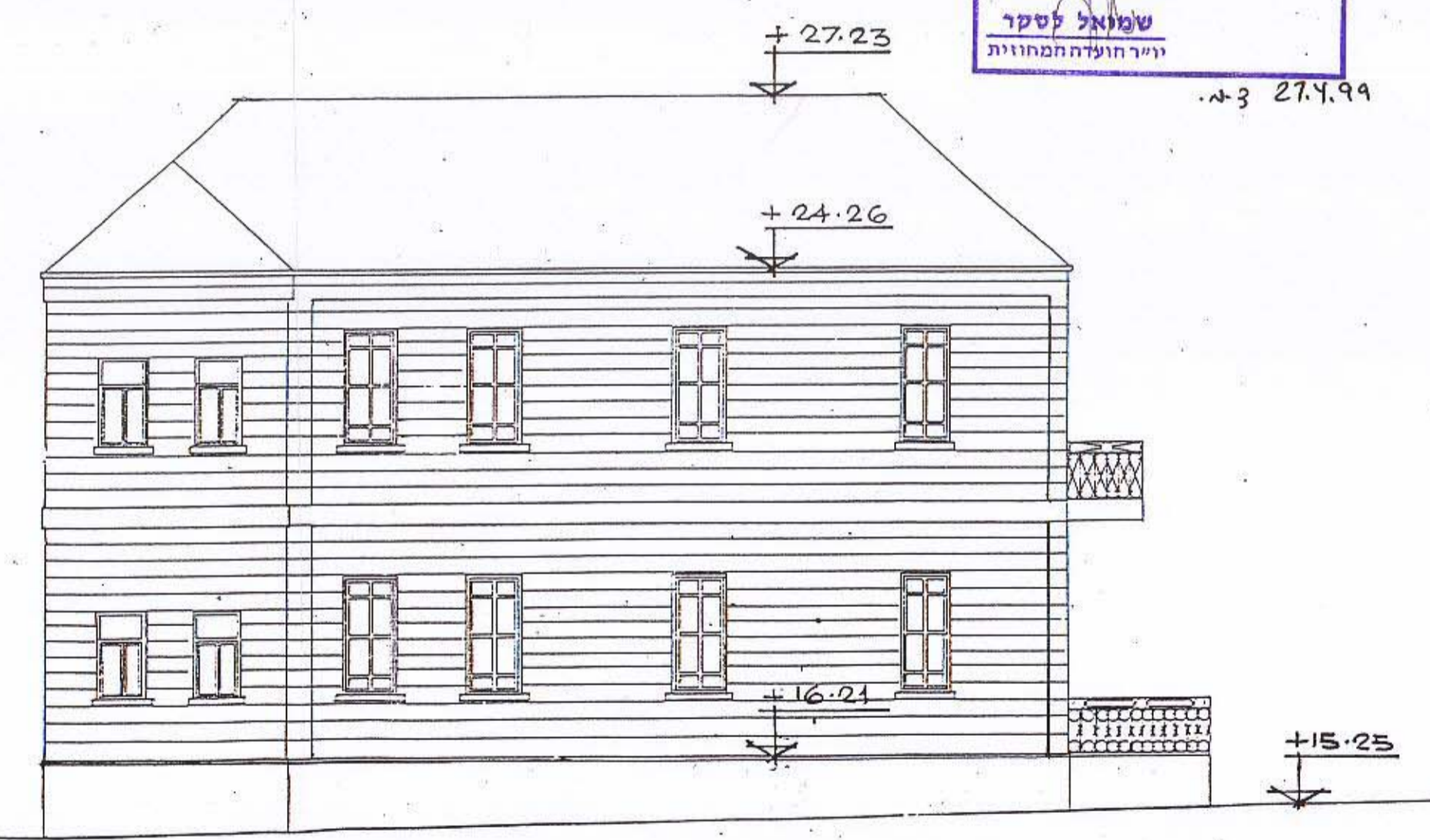


מרחב תכנון מקומי תל אביב יפו
 תכנית מצב קיים לחלקה 18 בגוש 6923
 רחוב יהודה הלוי

משרד הפנים מחוז תל אביב
 חוק התכנון והבניה תשכ"ח 1965
 אישור תכנית מס' ת/א/2738
 התכנית מאושרת מכח
 טע"ף 108 (ג) לחוק
 שמואל קסר
 ניר הועדה המחוזית

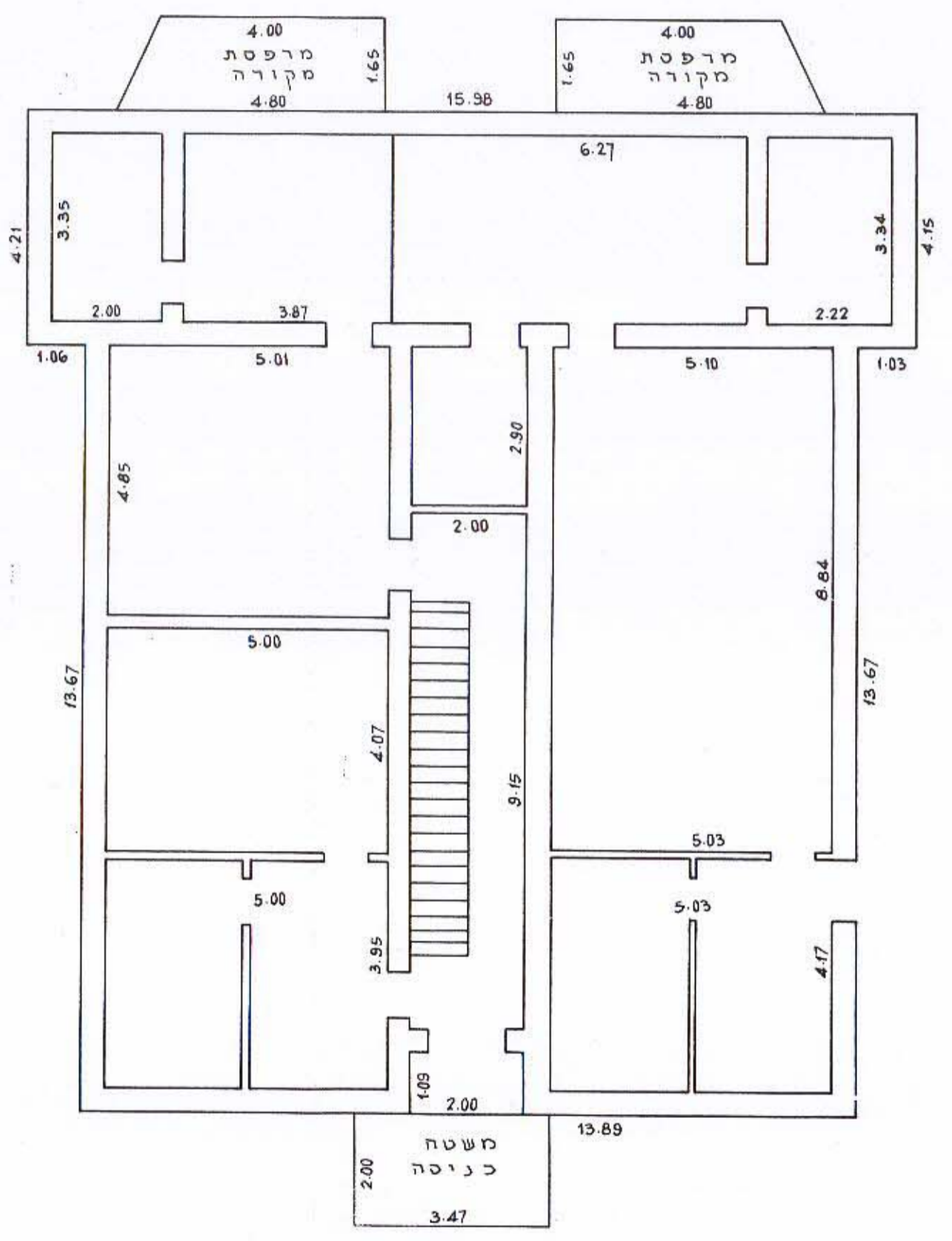
27.4.94



חזית מערבית
 ק.מ. 1:100

קומת הכניסה

1. שטח מרפסות מקורות 14.52 מ"ר
2. שטח המבוא וחדר המדרגות 21.28 מ"ר
3. שטח החדרים (כולל קירות) 235.39 מ"ר

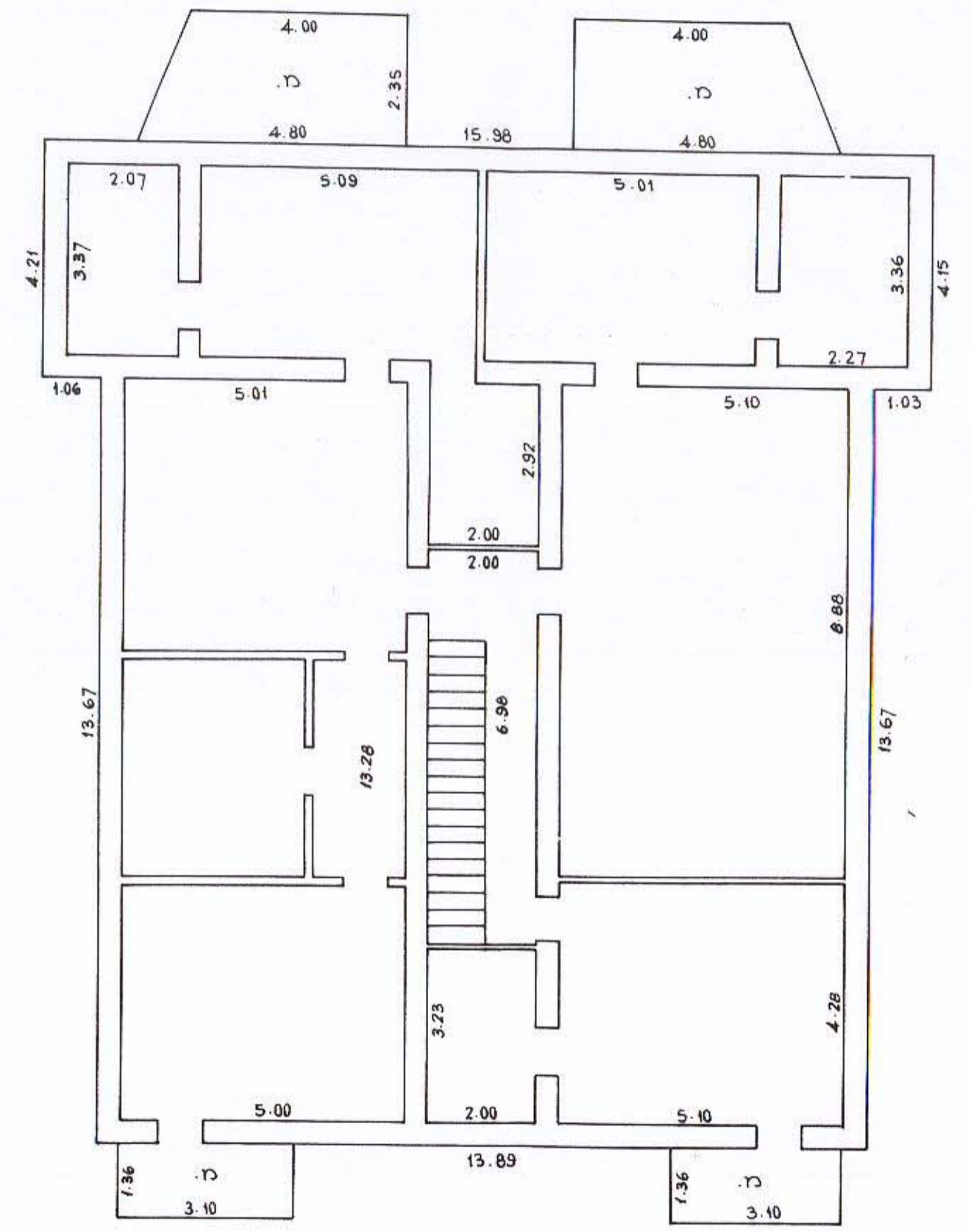


ק"מ 1:100

תל אביב
 רח' יהודה הלוי 15
 גוש 6923
 חלקה 18

קומה א'

1. שטח מרפסות לא מקורות 29.11 מ"ר
2. שטח חדר המדרגות 19.96 מ"ר
3. שטח החדרים (כולל קירות) 242.71 מ"ר



לוח שטחים

מרפסות מקורות	14.52 מ"ר
מרפסות לא מקורות	29.11 מ"ר
חדרי המדרגות	35.24 מ"ר
חדרים	478.10 מ"ר
סה"כ	556.97 מ"ר

ש.י. מדידות
 ת.ד. 5445 חולון
 טלפקס. 03-5509183
 ד. יודקובסקי מב"ר מס. 453
 תאריך: 8.9.97