

**טבלת ביקוש חניה**

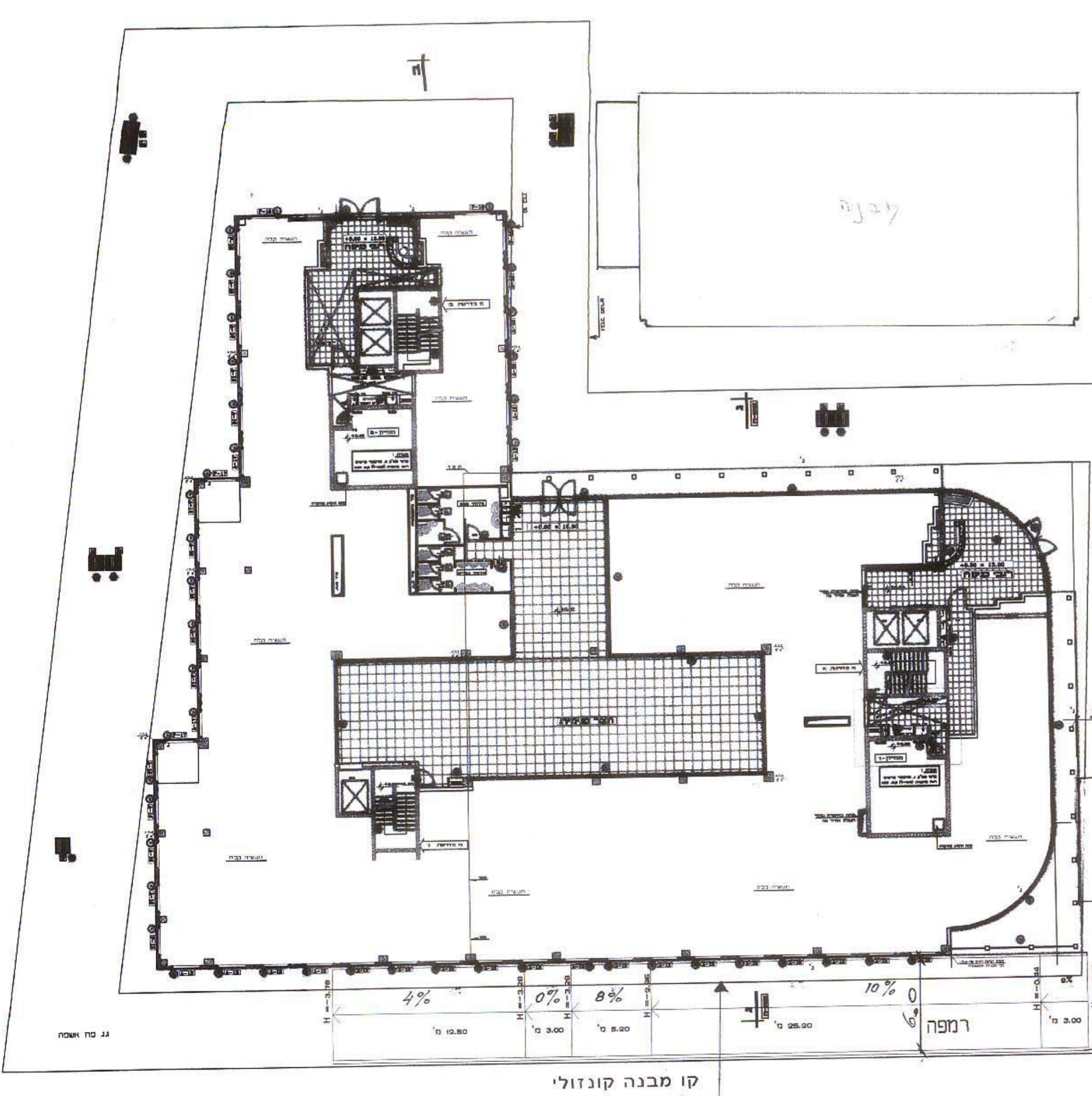
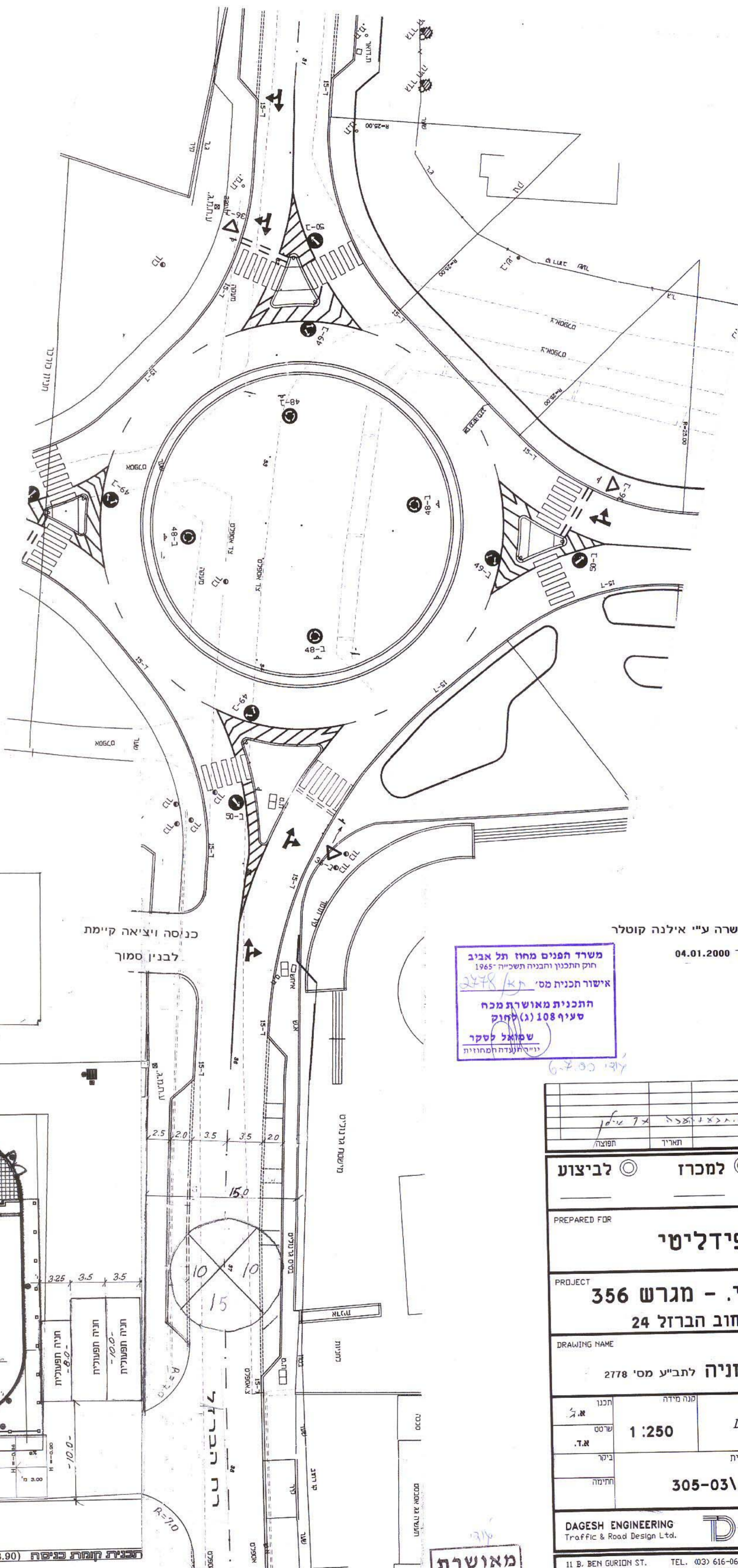
שמוש	מ"ר	סה"כ	רכב פרטי		רכב תפעולי	
			תקן חניה	מס' מקומות חניה	תקן חניה	מס' מקומות חניה
ת.ע.ידע קיים	2000		עד 2000	50	עד 2000	2.5
	6362		1:40		1:800	
ת.ע.ידע מתוכנן	2054	8416	מעל 2000	140.3	מעל 2000	3.5
	10416		1:60		1:2400	
סה"כ				191		6

**טבלת מאזן חניה**

קומה	רכב פרטי	רכב תפעולי
קרנע	191	6
מרתף 1	87	6
מרתף 2	104	—
סה"כ	191	—

**טבלת היצע חניה**

קומה	רכב פרטי	רכב תפעולי
קרנע	87	3
מרתף 1	104	1
מרתף 2	191	6
סה"כ	191	6



משרד הפנים מחוז תל אביב  
 חוק התכנון והבניה תשכ"ח 1965  
 אישור תכנית מס' 2778/ת  
 התכנית מאשרת מכח  
 סעיף 108(ג) לחוק  
 שמואל לסקר  
 יו"ר ועדת המחוות

הערה  
 התוכנית אושרה ע"י אילנה קוטלר  
 בתאריך 04.01.2000

לעיון  למכרז  לביצוע

תאריך: \_\_\_\_\_  
 הוגן עבור: \_\_\_\_\_

PROJECT: **משרדי ת.ע.י. - מגרש 356**  
**רחוב הברזל 24**

DRAWING NAME: **נספח תנועה וחניה לתב"ע מס' 2778**

מחזור: \_\_\_\_\_ תאריך: \_\_\_\_\_ מס' התכנית: \_\_\_\_\_  
 תאריך: \_\_\_\_\_ מס' התכנית: \_\_\_\_\_

DAGESH ENGINEERING  
 Traffic & Road Design Ltd.

**דגש הנדסה**  
 תכנון תנועה ודרכים בע"מ

11 B. BEN GURION ST. TEL. 616-0666 מנ. רח' בן-גוריון 11 ב'  
 BNEI-BRAK 51260 FAX. 616-0677 סקס בני ברק 51260  
 E-MAIL: dgs\_e@netvision.net.il

עובדות קומות בנייה (+0.00 = 13.90) 1:100

מאושרת