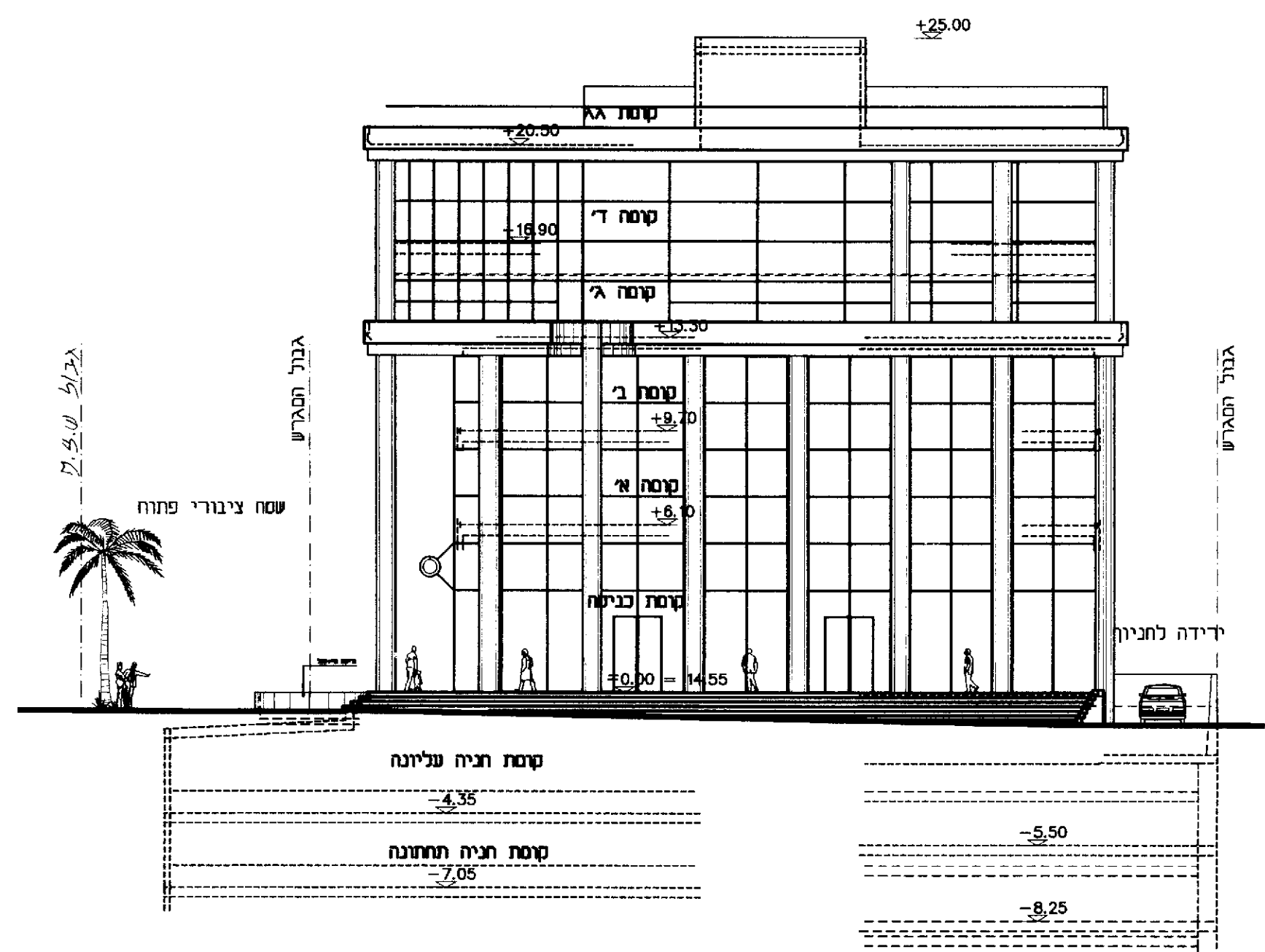
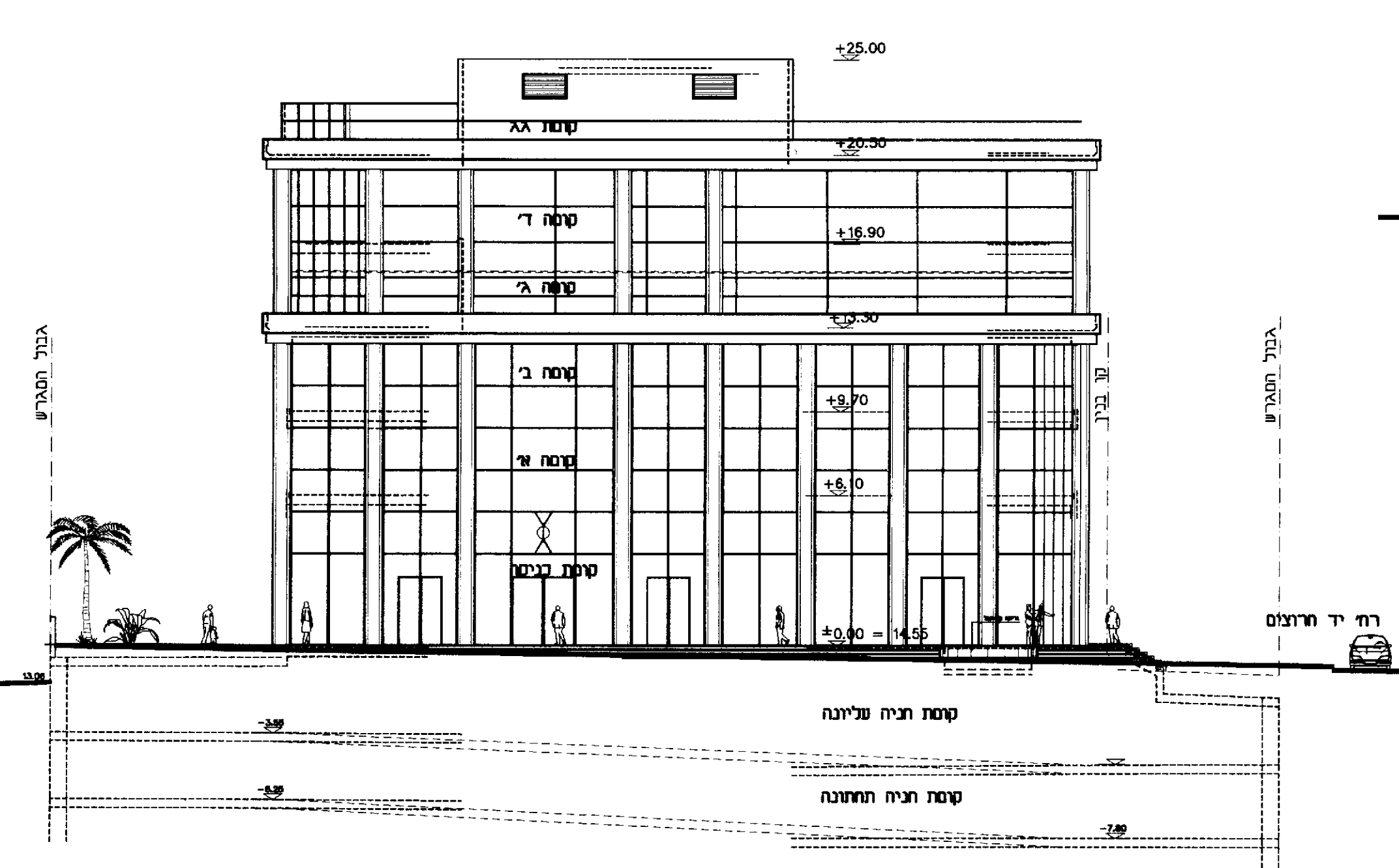


נוסדו המנים מחוז ג'רמניה  
 אגודת המורים והמורות  
 אישור תכנית מס. 100/1947  
 התכנית נאושרה בט"ו  
 טעיה 10/10/47  
 שמואל אשדור  
 מהנדס תכנון

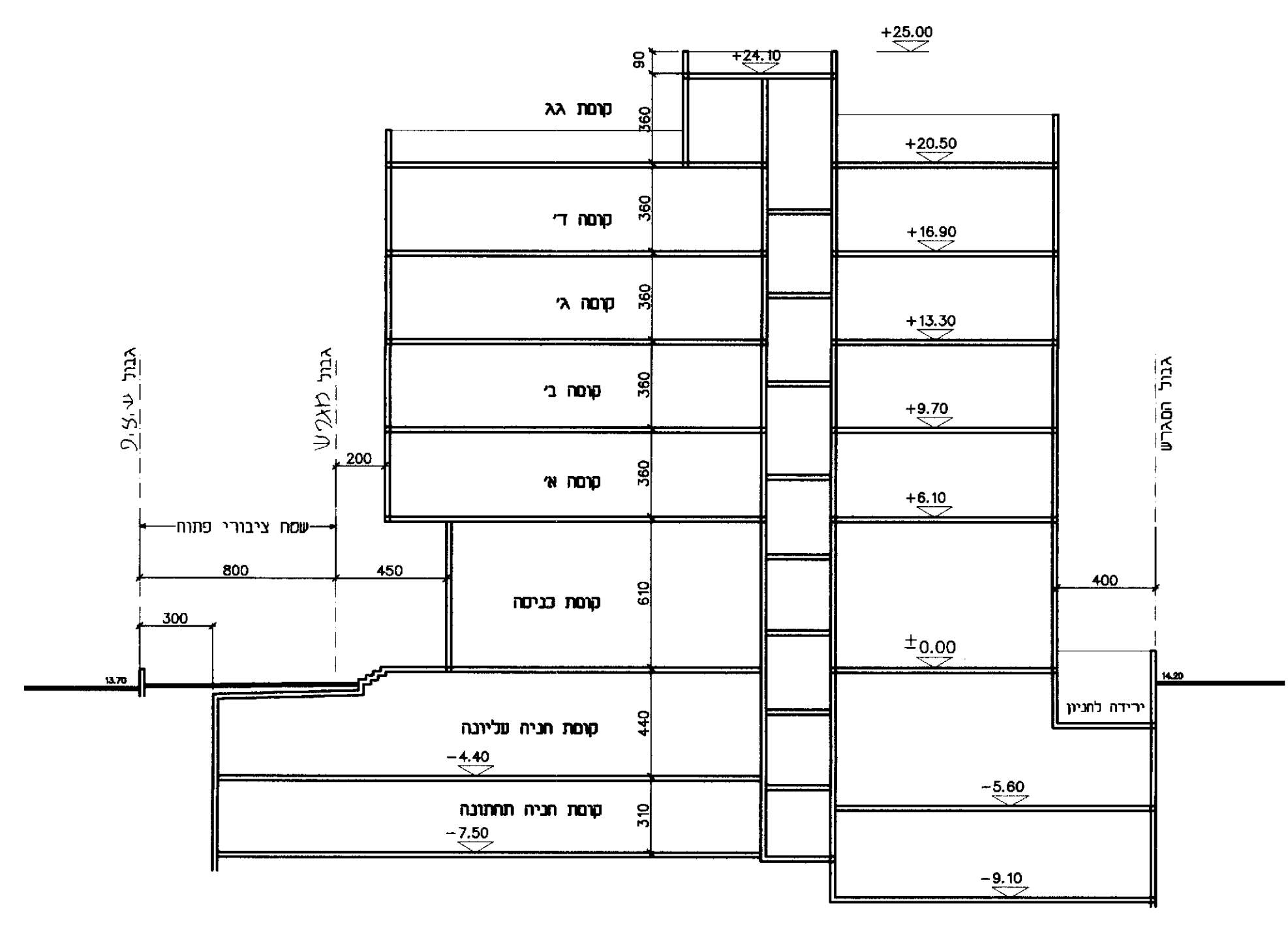
# מרחב תכנון מקומי הרצליה נספח בינוי מצודף לתכנית מתאר הר / 1947



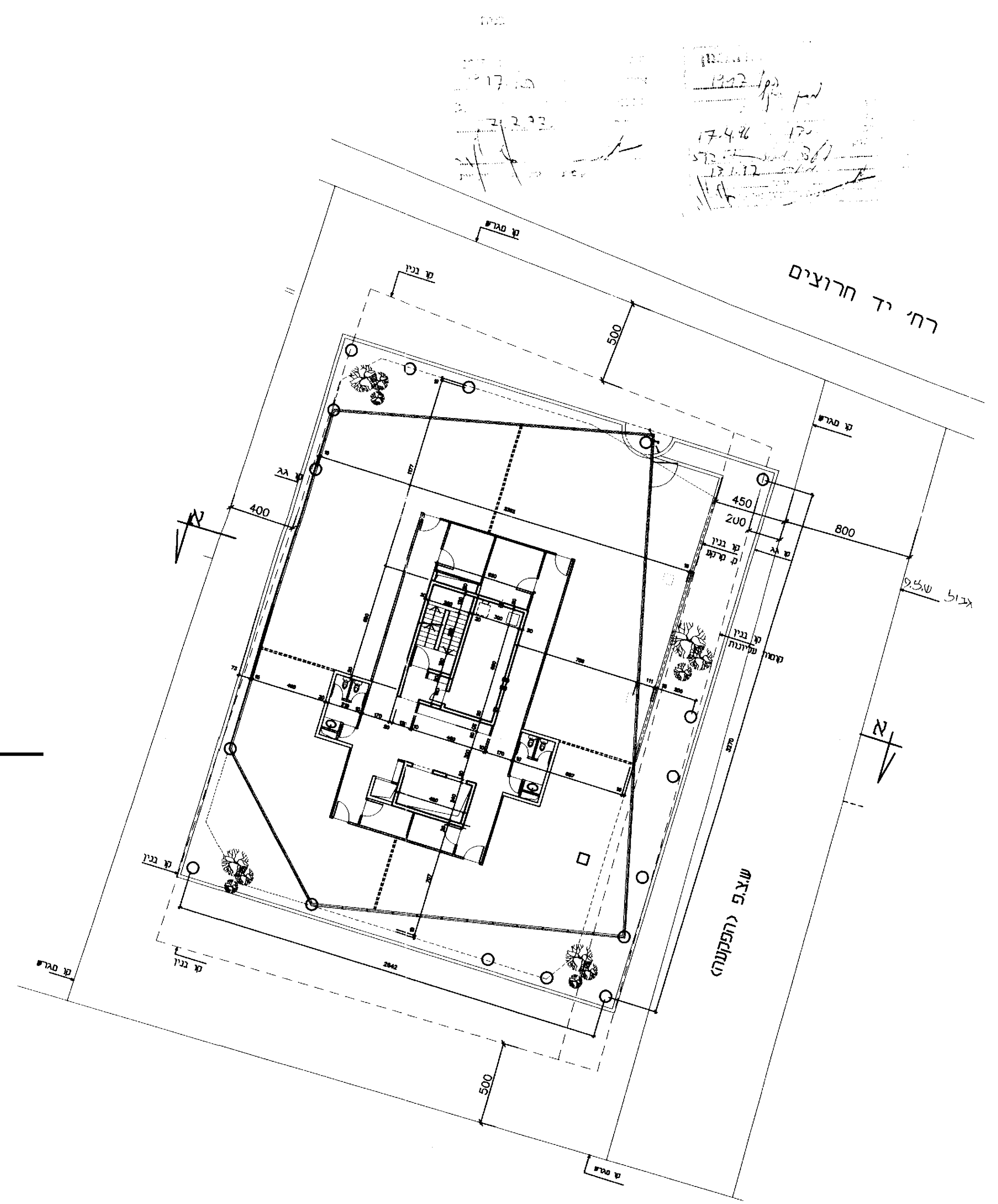
חזית צפונית (רח' יד הרוצים) 1:200



חזית מזרחית (ש.צ.פ.) 1:200



חתך א' - א' 1:200



תכנית קומה סיפוסית 1:200

