

משרד הנדסה תכנון וביצוע
 אישור הבנת מס' 1985
 הוצעה תמונת מסגרת הנכונה והליקוט
 ביום 19.12.99 לאחר אישור התכנית
 שולחן עבודה
 יו"ר ועדת המסדרונות

מחוז תל-אביב
מרחב תכנון מקומי הרצליה

נספח תנועה וחנייה לתכנית בניין ערים מספר הר/1965

הרצליה, רחובות העצמאות והשרון

גוש 6538
 חלקה 440

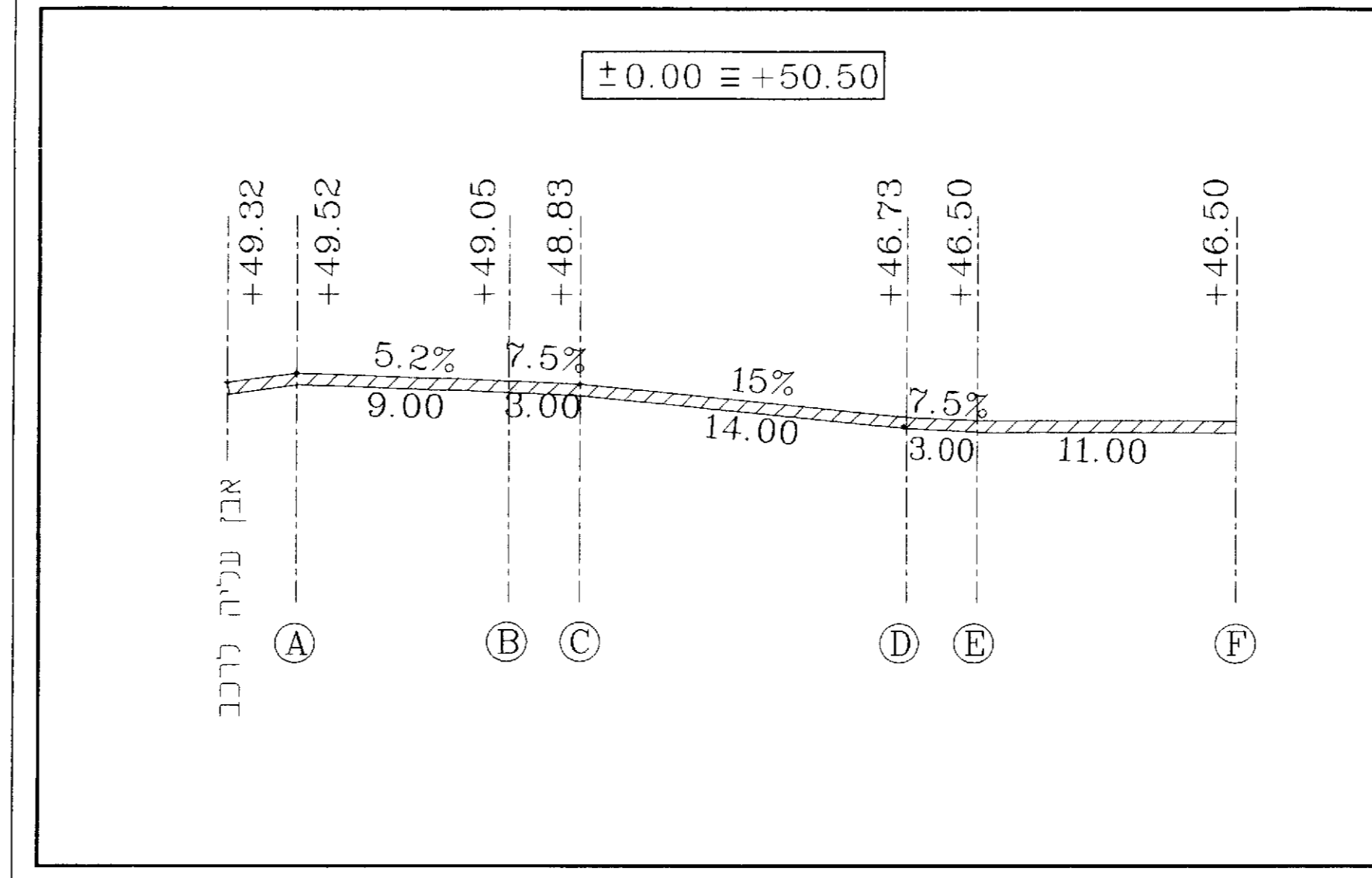
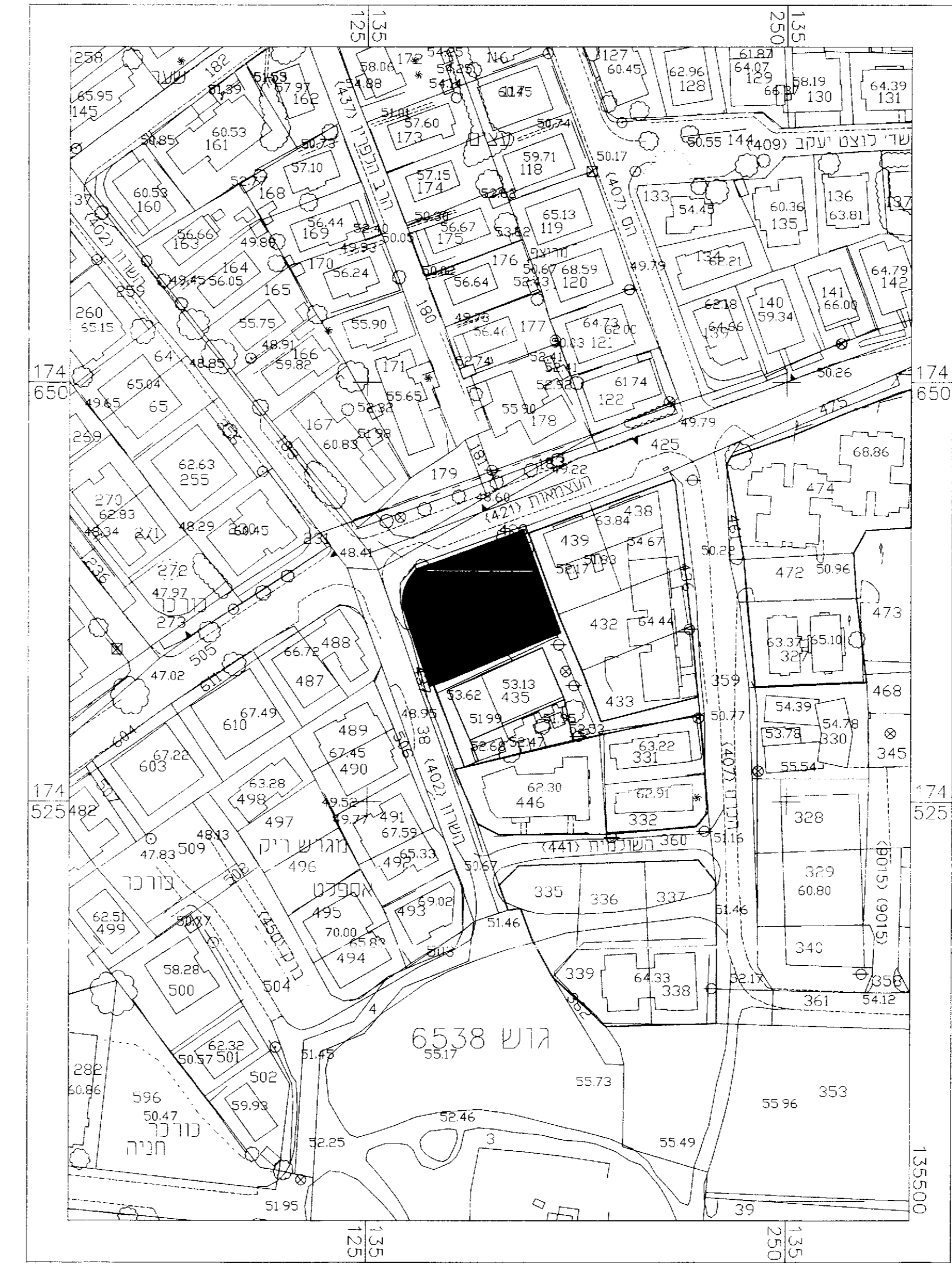
התוכנית מתוכננת לבנין תנועה וחנייה בגוש 6538
 חלקה 440. תוכנית זו היא חלק מתוכנית
 הרצליה - תנועה וחנייה. תוכנית זו
 איננה כוללת תוכנית חנייה. תוכנית
 החנייה תוכננה בתאם לתוכנית חנייה
 מס' 729/99 ויש לה יחידות חנייה
 18 יחידות חנייה. תוכנית זו היא חלק
 מתוכנית הרצליה - תנועה וחנייה.
 16.11.00

הזמים מבקשים לשנות את ייעוד הקרקע לאזור מגורים
 מיוחד. במגרש זה יותר כבנות 18 יחידות דור בשטח
 עיקרי של 1890 מ"ר וכן שפתי שירות לרווחת הדיירים בלבד.

מאזן חנייה

רכב פרטי		תקן	יח"ד	שימוש הקרקע
מוצע	נדרש			
36	36	2\1	18	מגורים
36	36			סה"כ

תכנון - נאה רובננקו, אדריכלים
 נערך ע"י תיכונ' בע"מ 10/99

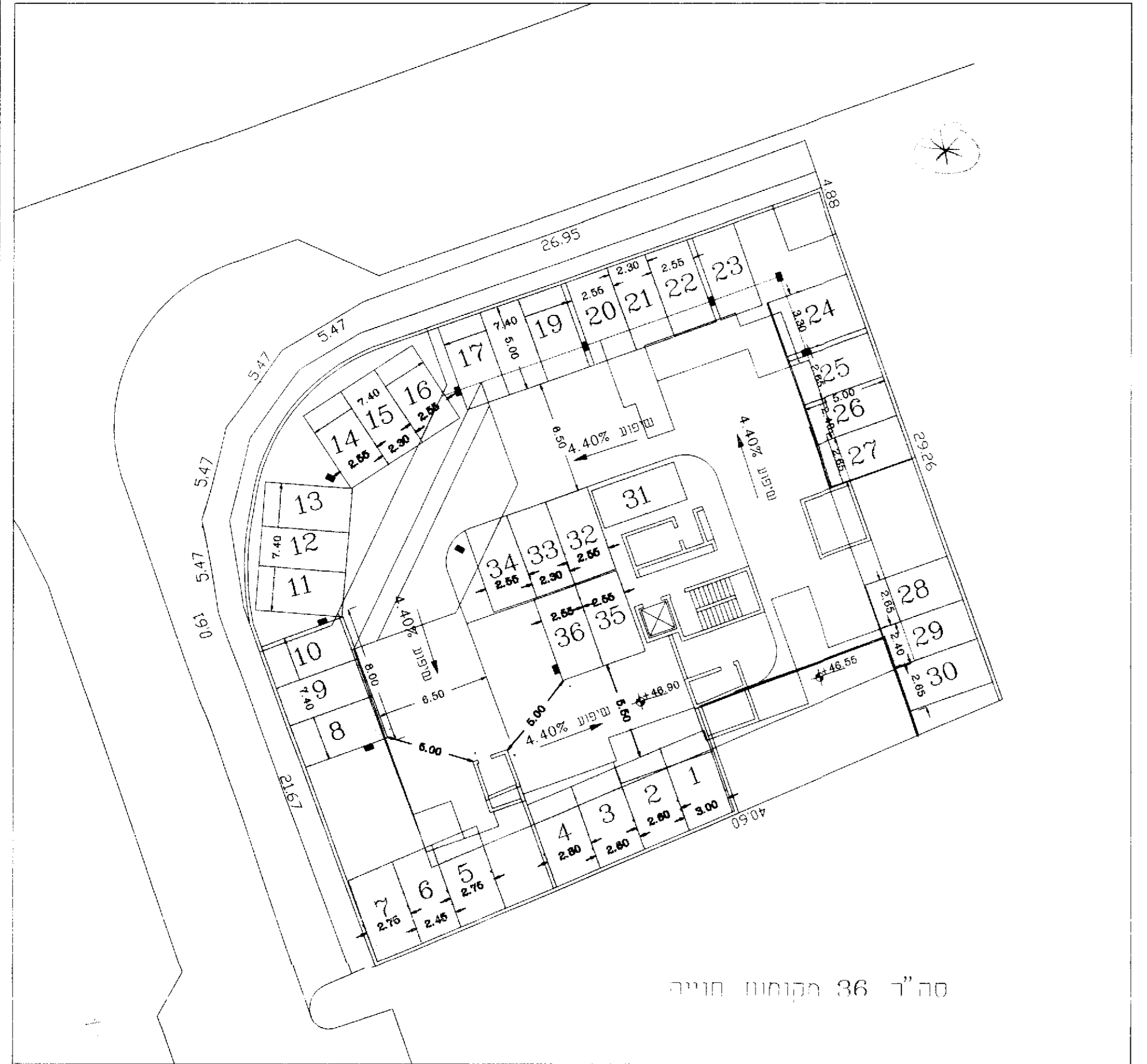


- הערות:
1. האבנים מתבטאים על נגה. מס' של עדיית הרצליה שגובהה 49.206 מ'.
 2. העבודה משורה לישאל חדשה.

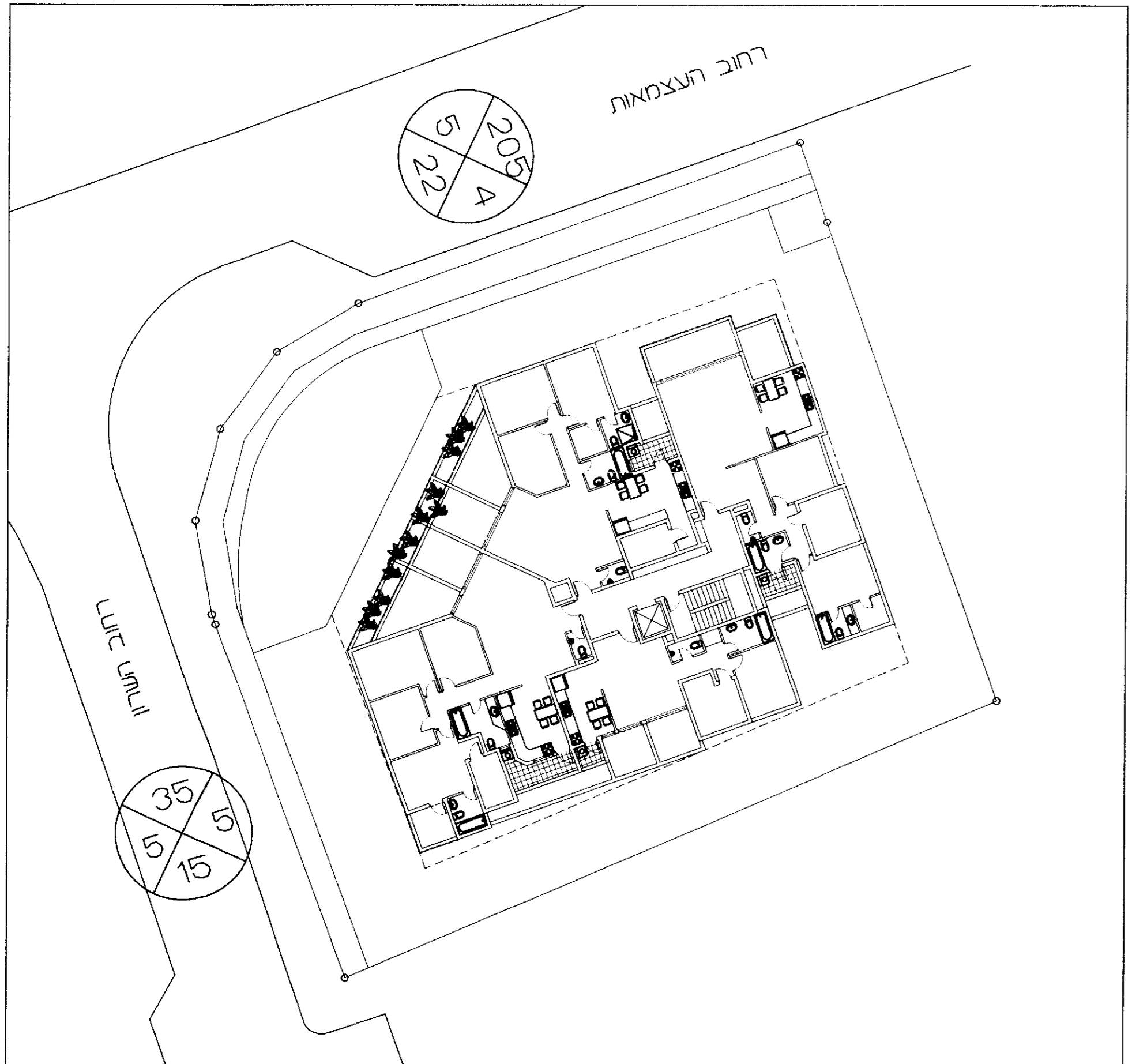
מס' סידורי: 4155/440/96

רמת גן
 אברהם דיאמנט
 מודד מוסדר
 DATE
 26.5.1998

אברהם דיאמנט
 משרד למדידות, רח' סמיר 26, רמת גן.
 טל 7529322-3
 רישון מים 365



סה"ד 36 בקומת חנייה



רחוב העצמאות