

מחוז תל-אביב
מרחב תכנון מקומי הרצליה
תכנית חפולטת חס' הר/חק/2043
המהווה שינוי לתכנית חס' הר/1485

נספח בינוי
קני"מ 1:250, 1:500

מחוז: תל אביב
עיר: הרצליה
רחובות: קהילת ציון, סירקין

גוש: 6532
חלקה: 208
שטח התכנית: 1228 מ"ר

בעלי הקרקע: נאות מזרחי בע"מ
טל': 03-5523030
פקס': 03-5533664
גור כדורי את דוד חי
טל': 03-9625772
חברה להשקעות ובנין בע"מ
פקס': 03-9626460

יוזמי התכנית: נאות מזרחי בע"מ
טל': 03-5523030
פקס': 03-5533664
גור כדורי את דוד חי
טל': 03-9625772
חברה להשקעות ובנין בע"מ
פקס': 03-9626460

עורך התכנית: אדריכל קארל הינה
טל': 09-9517889
פקס': 09-9517886
רח' הבעשט 12, הרצליה

תאריך: 12.6.2003

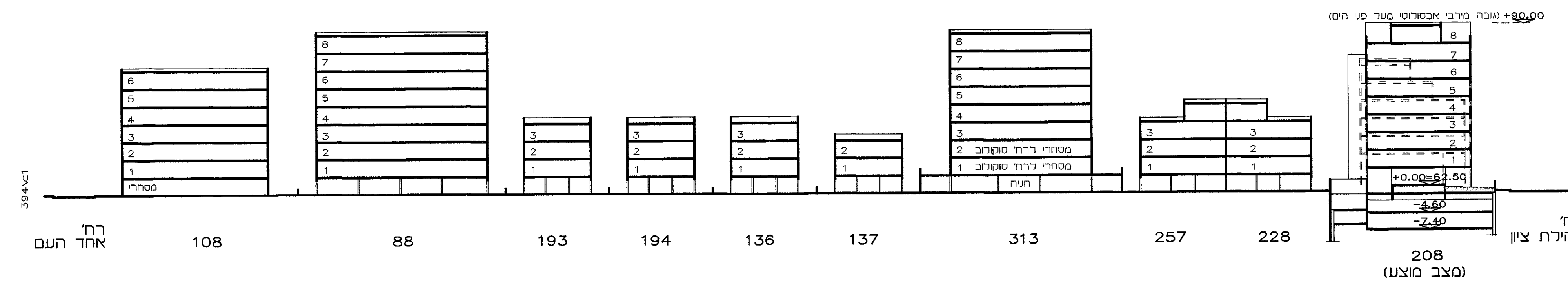
- עודכנו קודמים:
- 18.5.2003
 - 14.5.2002
 - 30.4.2002
 - 28.4.2002
 - 28.8.2001
 - 12.8.2001
 - 8.7.2001
 - 2.3.2001
 - 8.1.2001
 - 20.12.2000
 - 22.11.2000
 - 6.11.2000
 - 13.9.2000
 - 1.6.2000

התיחות:

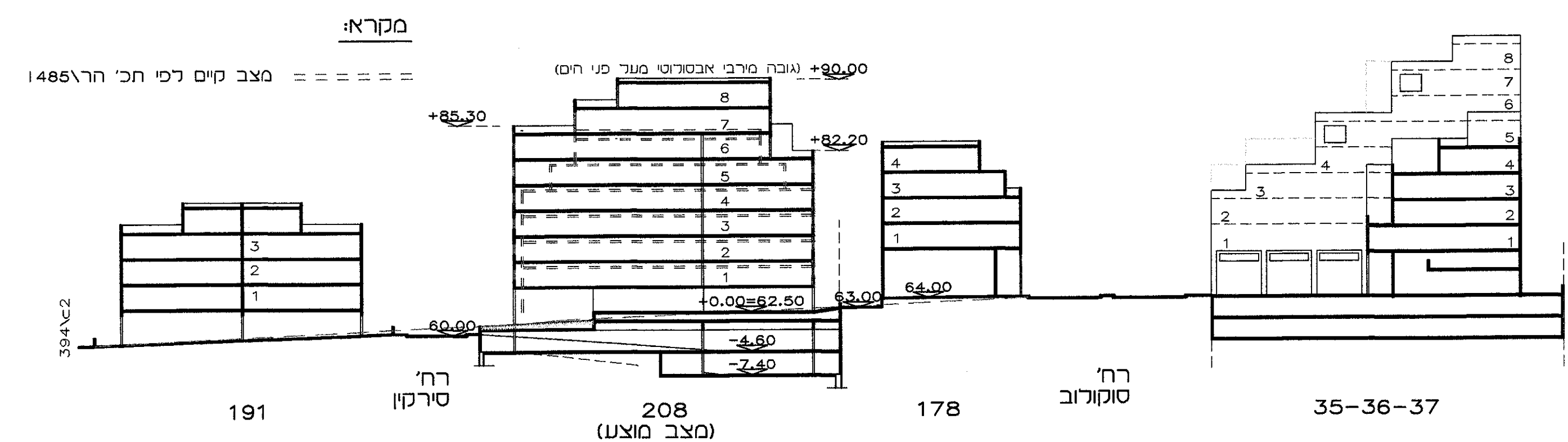
אדריכל הינה
אדריכל-בנתעמם
29.04

נאות מזרחי בע"מ
גור כדורי את דוד חי
מח' להשקעות ובנין בע"מ

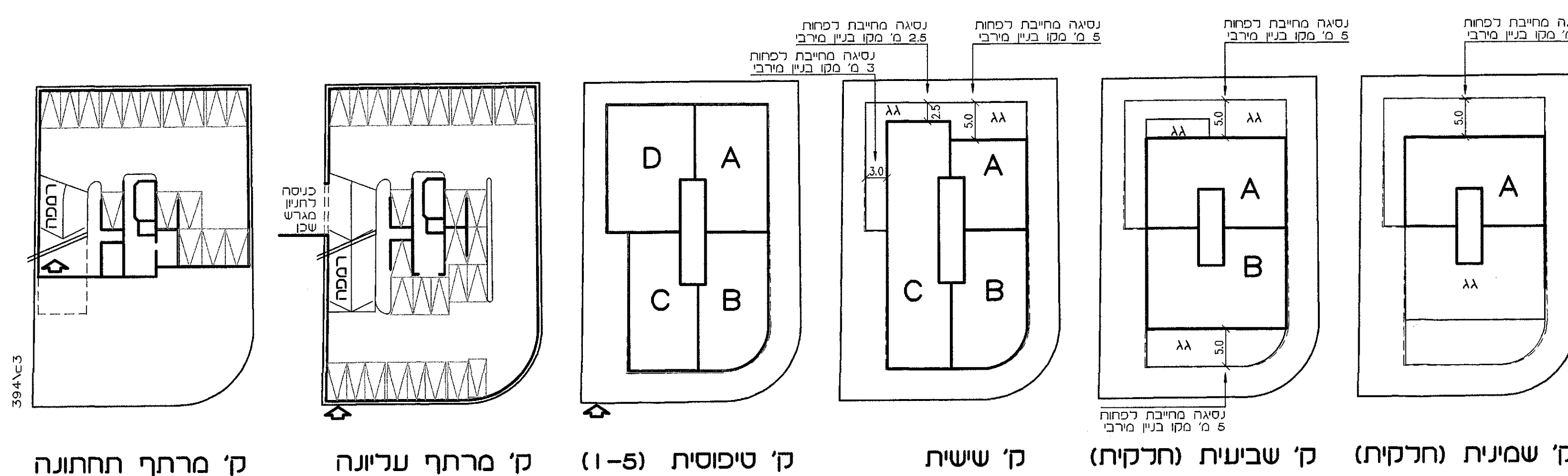
נספח בינוי



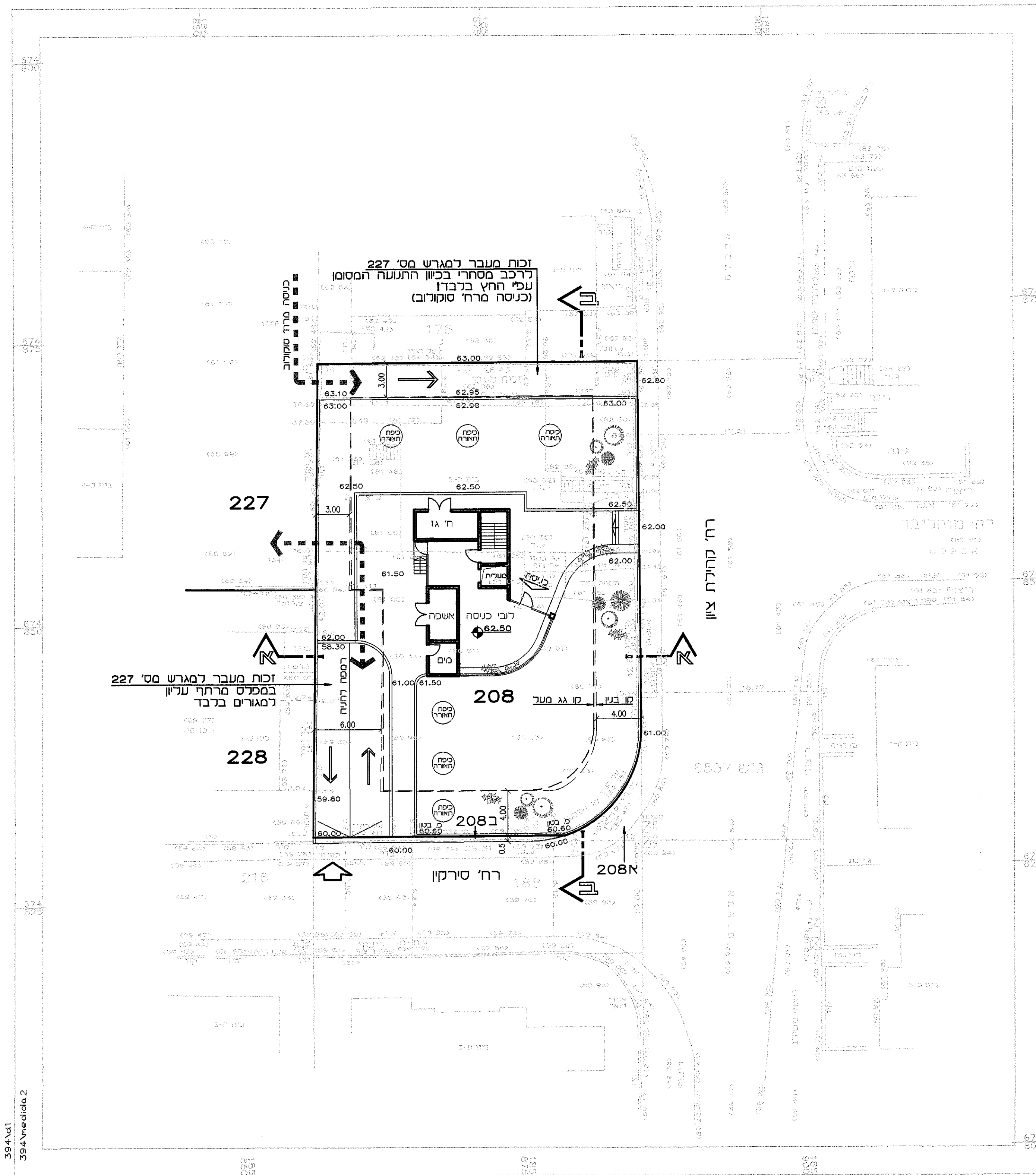
חתך רוחב א-א - בנינים סמוכים ברח' סירקין קני"מ 1:500



חתך אורך ב-ב - בנינים סמוכים ברח' קהילת ציון קני"מ 1:500



תכניות עקרוניות לחלוקה לקומות קני"מ 1:500



תכנית עקרונית לק' קרקע קני"מ 1:250