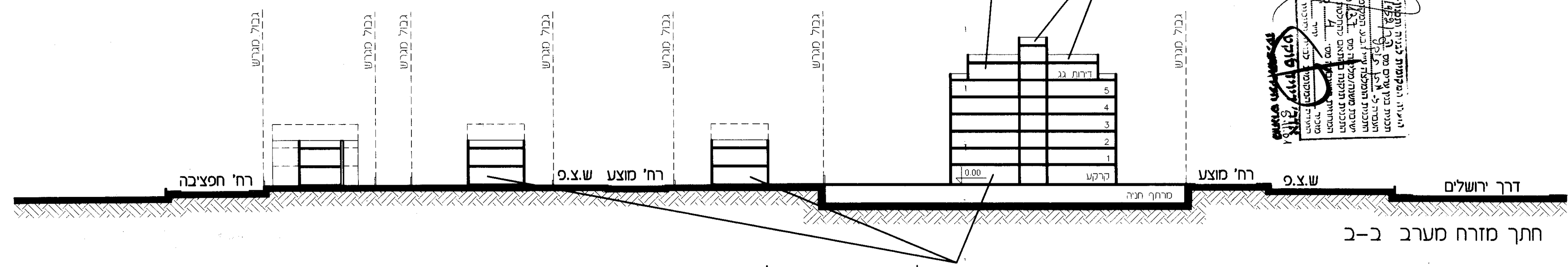


מפלס ה-0.00 של הבנינים יקבע בזמן הוצאת התרי הבניה ע"פ תכנית פיתוח כוללת לתשתיות. (סעיף 11 ג' בתקנון)

מעל קומת הפנטהאוזים יותרו רק מאגרי מים, דודי שמש וקולטי שמש. לא תותר בנית חדרים מסוכנות מעליות על הגג. השטח התחום ע"י הקונטור החיצוני של קומת הפנטהאוזים לא יעלה על 65% משטח הקומה שמתחתיה.



מפלס ה-0.00 של הבנינים יקבע בזמן הוצאת התרי הבניה ע"פ תכנית פיתוח כוללת לתשתיות. (סעיף 11 ג' בתקנון)

ת. ארנאל
מזכיר
מ. ארנאל
מנהל

מ. ארנאל
מנהל