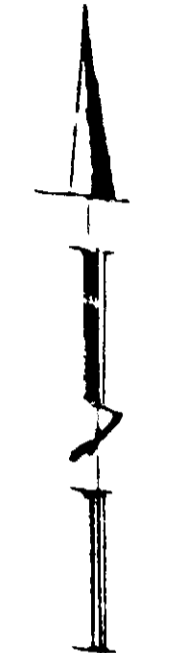


משרד הנדסה ומכשירים  
 תל אביב-יפו  
 ת.ד. 1000  
 1987/1988

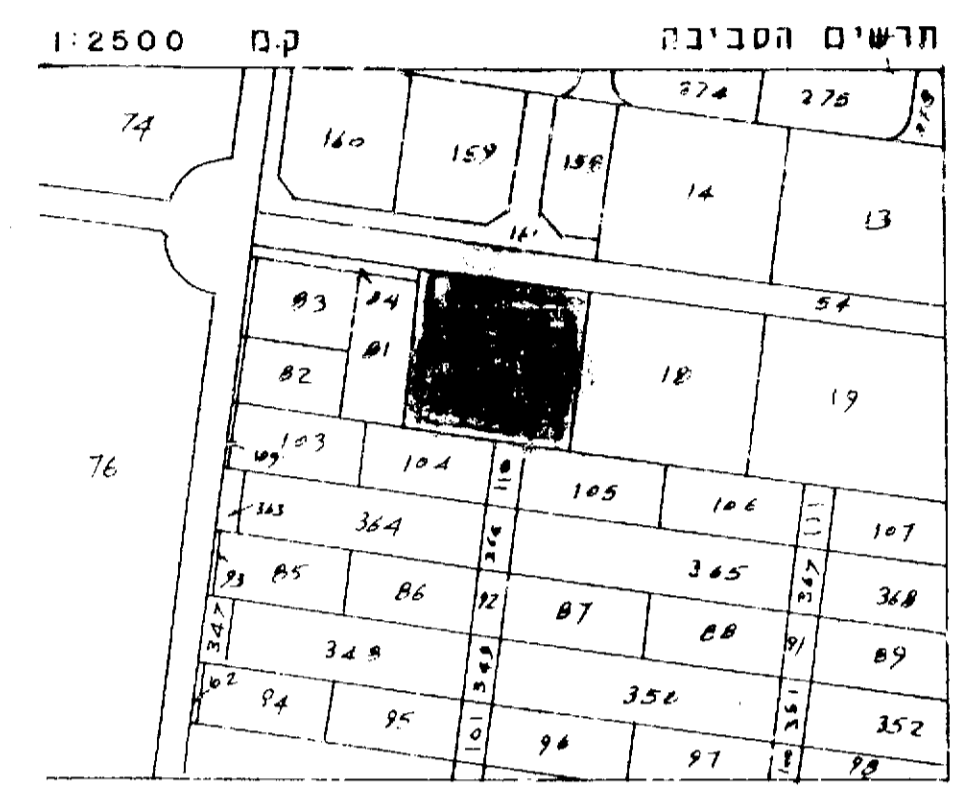
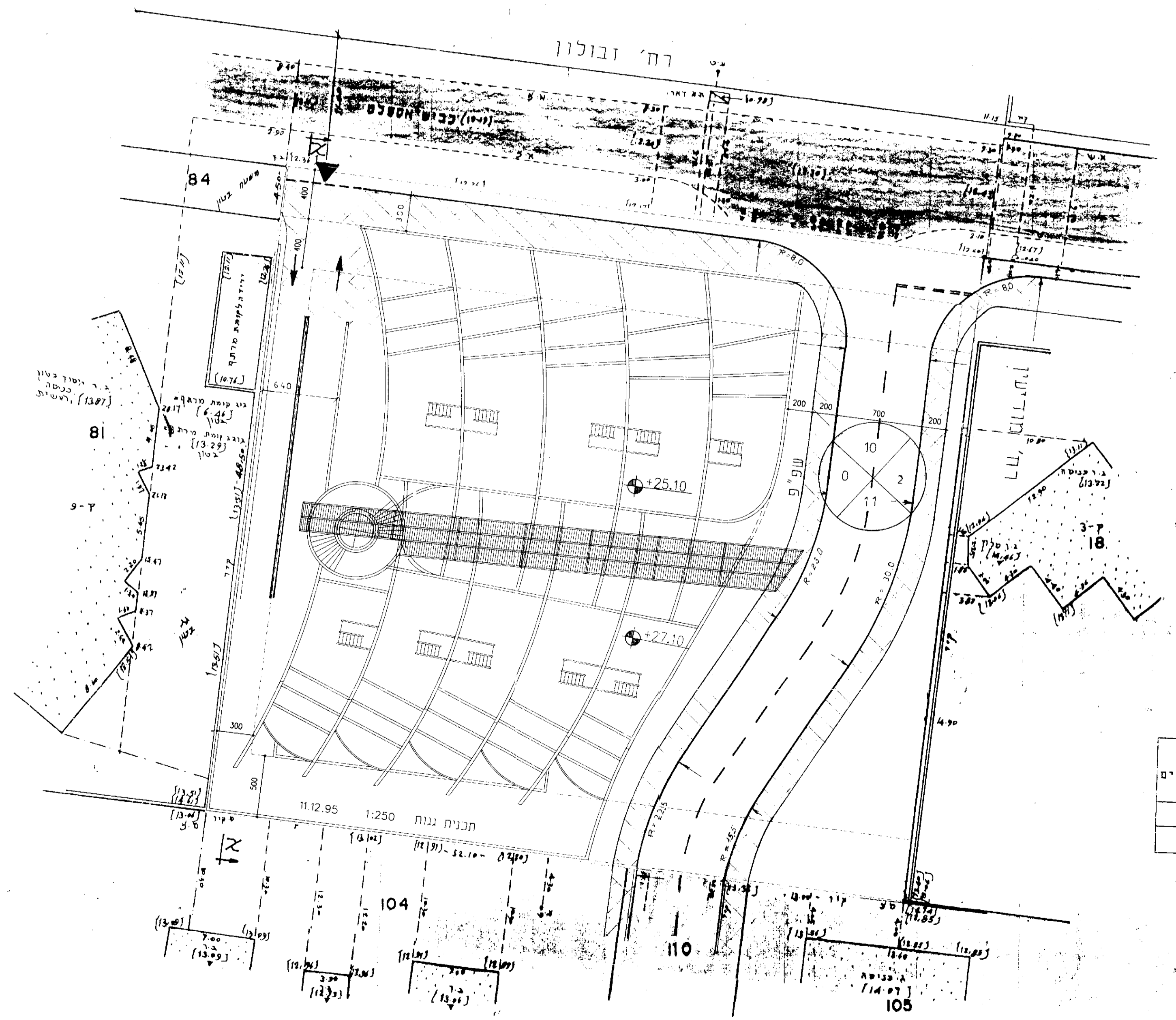
מקומת מס' 4

7822

מחוז תל אביב  
 נפה תל אביב יפו  
 מקום הרצל 17  
 גוש 6517  
 חלקה 17  
 שטח 3-070 ד.מ.  
 הוכן עבור: **הבעלים**



מפה טופוגרפית  
 קנה מידה 1:250



לא לצרכי רישום

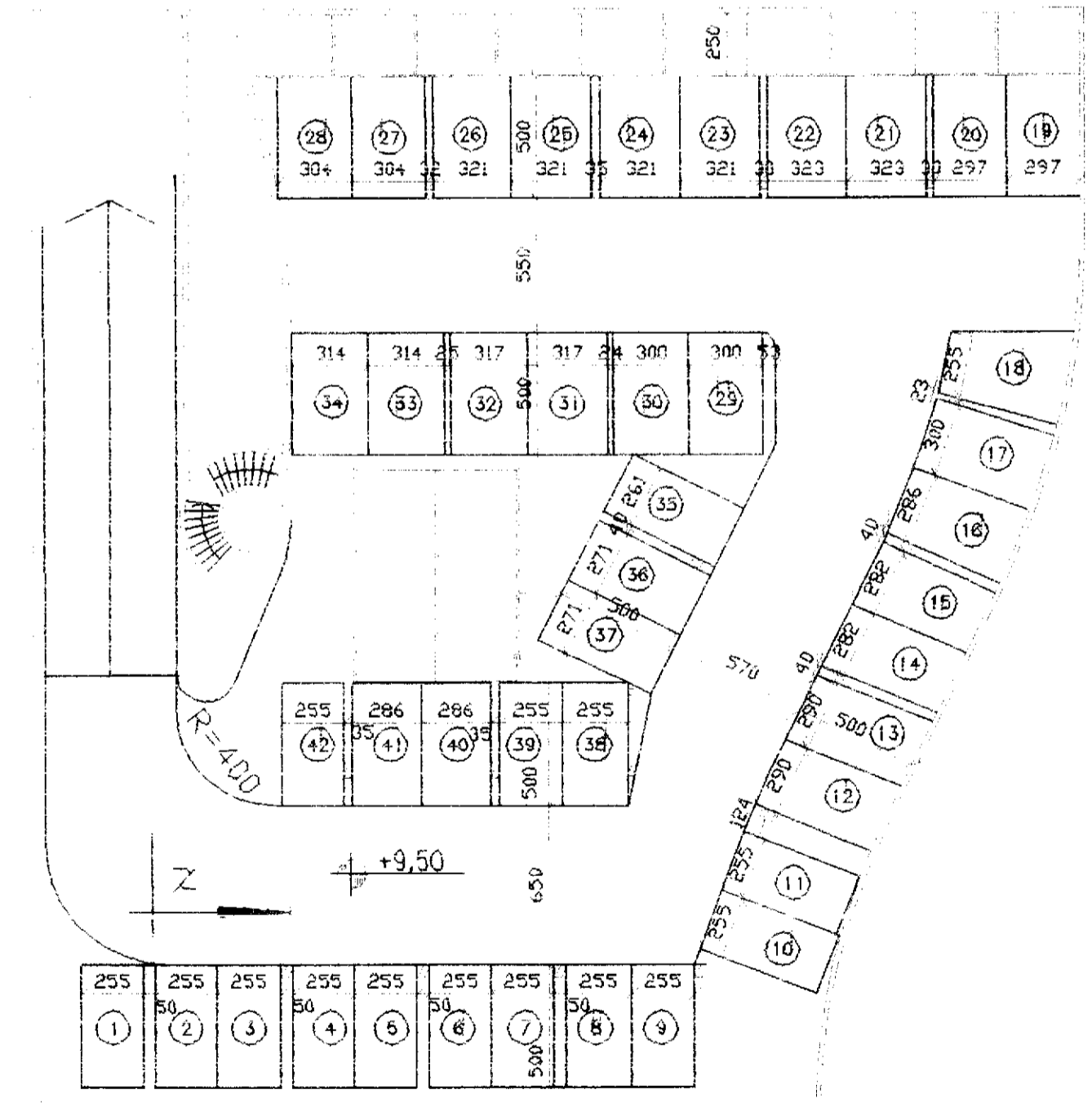
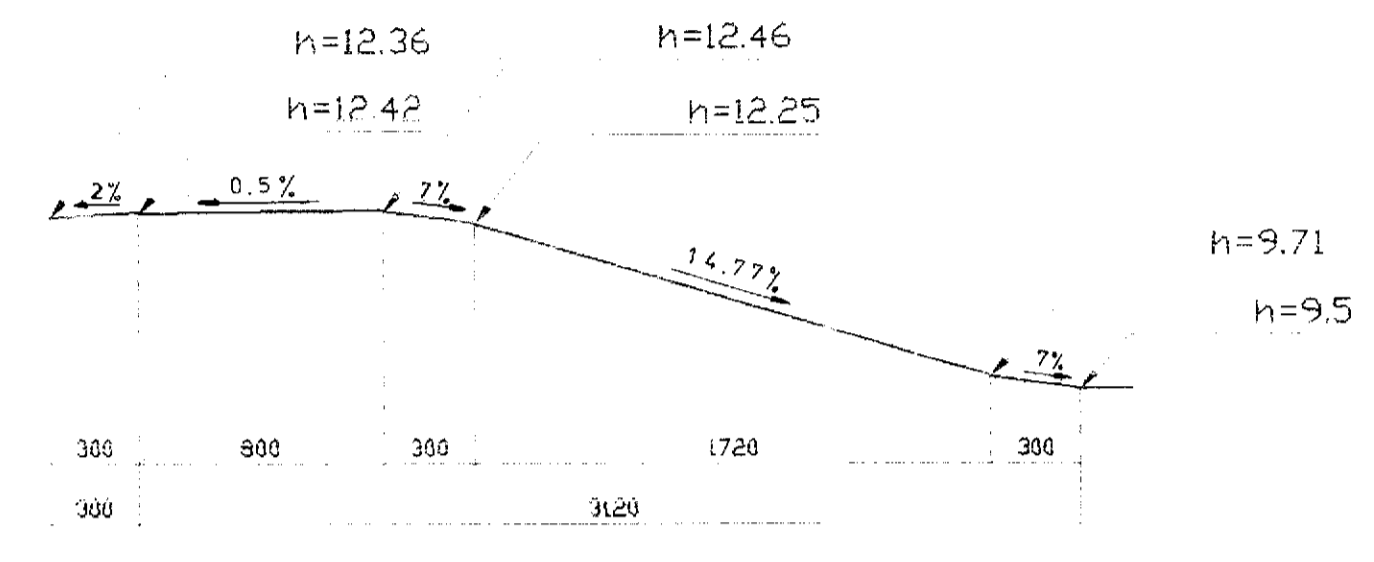
הערות  
 1. הגבהים קשורים לכל מט' , שגובהה [12 מ.]  
 2. המספרים בסוגריים הם גבהים קטנים  
 3. סימני גבול מתוארים במפה  
 תאריך 18.7.95

דוקימנט עובדנות במסגרת 26-3-95  
 המפה עובדנות בתאריך 4-12-95

303

סיני גורדון - ציון מלמזדה  
 מהנדסים ומודדים מוסמכים  
 רשיון מס' 408 רשיון מס' 338  
 מען 052-545398 מען 03-313199  
 משרד: רח' רופין 5, הרצליה  
 טל. משרד 052-547444

חתך N-N  
 קנה מידה 1:250/125



18.11.96 עידכון  
 8.1.96 עידכון

14.11.96 1:250 חבנית מרחף

952159	תכנית מס'	י.מ. מהנדסים יועצים
1:250	קנה מידה	הנדסה כבישים, תנועה ותחבורה
18.12.95	תאריך חתימה	ר.ח. הדסה, חת-אביב, טל. 03-5233925
1937	תאריך חתימה	תכנית מתאר מפורטת מס' הר 253
1937	תאריך חתימה	שינוי כתיים הר 488
נפרט	שטח	נספח תנועה וחניה
ביקר	יחידות	הירדונו נדל"ן בע"מ
מודל	גודל	

ZVUL-M08

טבלת מאזן חניה

שירות הקרקע	יחיד	כמות	חניה	מקומות חניה	מקומות חניה
מגורים	יחיד	20	1:2	40	42
סה"כ				40	42

1987/1988  
 19.3.97

אחות חלקה 17  
 בנוש 6517 הרצליה ביים  
 יחידות מס' 17  
 7822