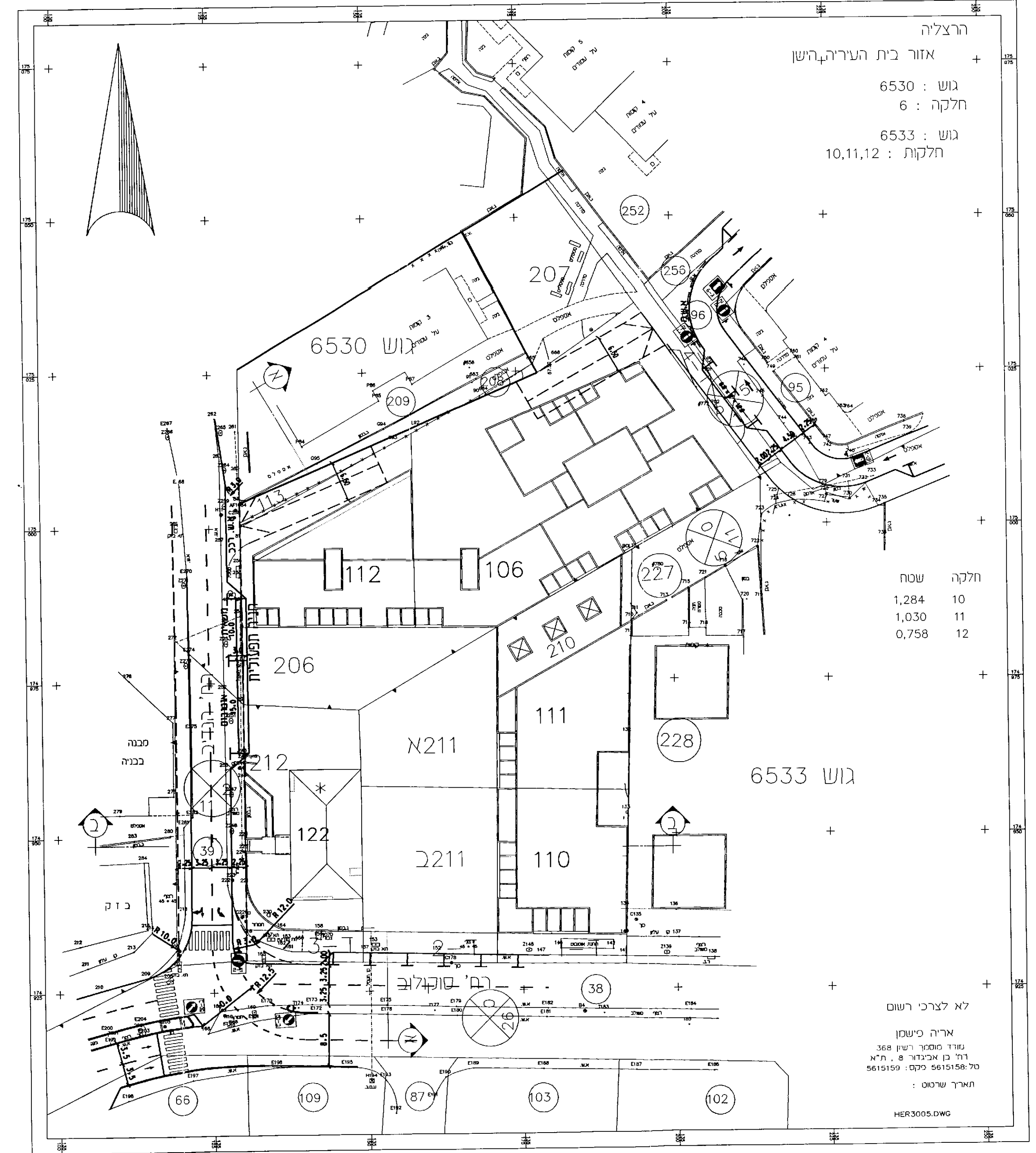


## הרצליה

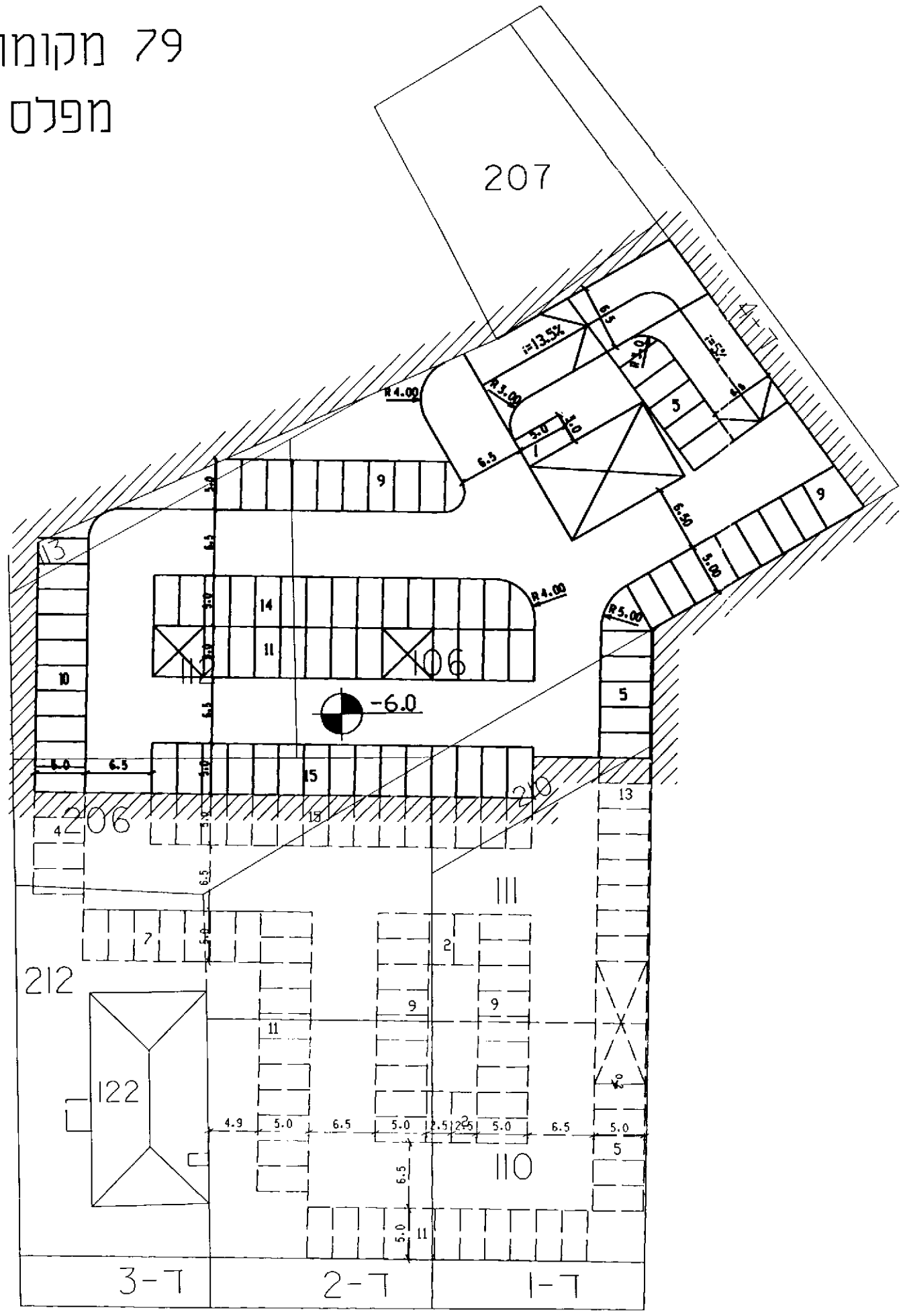
ניספח תנועה וחניה לתכנית מספר ה 1730 א'  
 חלופה ב': בניוי המתחם בשלבויות  
 שלב א': מגרשים 106 ו-112  
 שלב ב': מגרשים 110 ו-111

## קומת קרקע

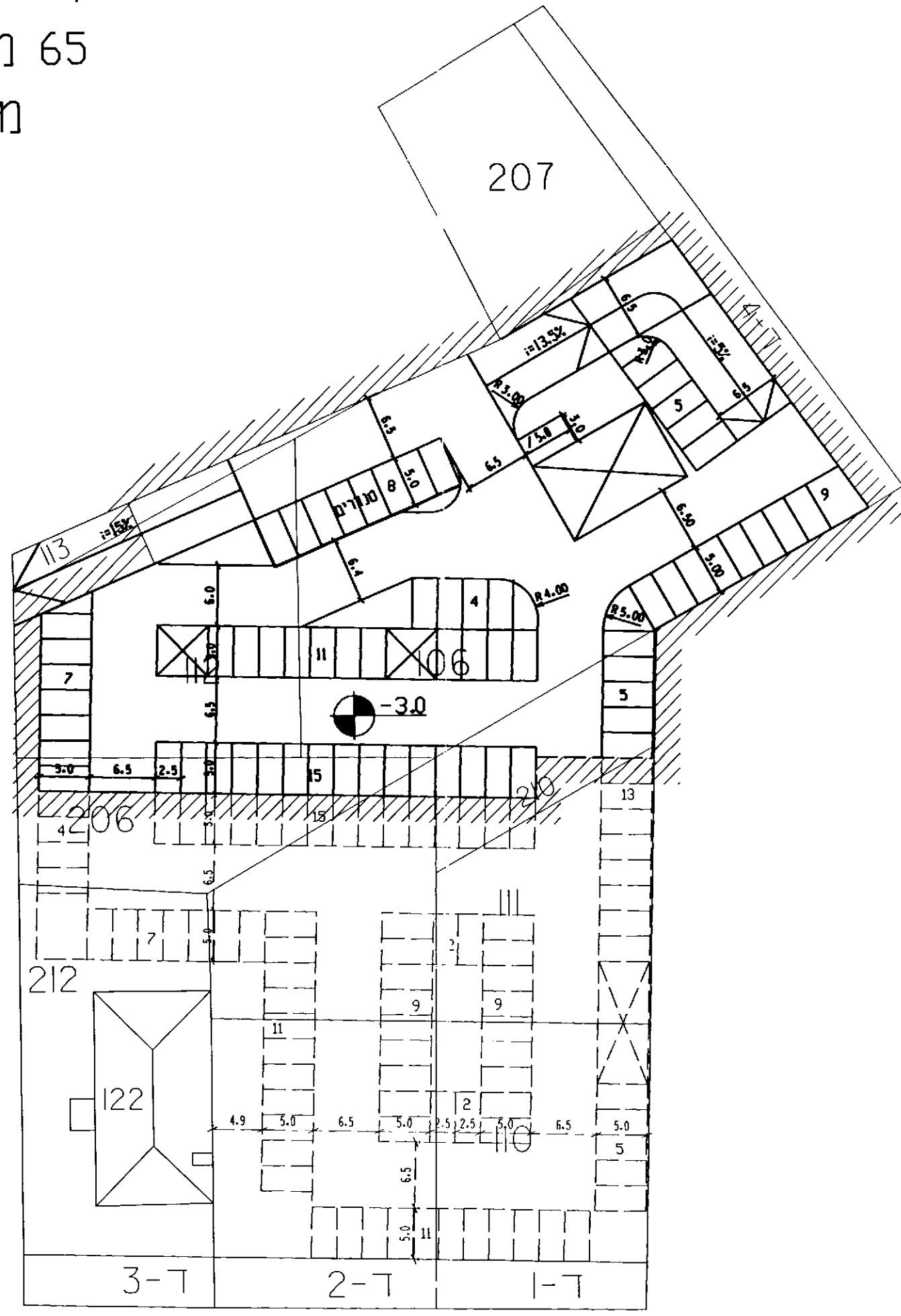
מצב מוצע - תכנית בינוי



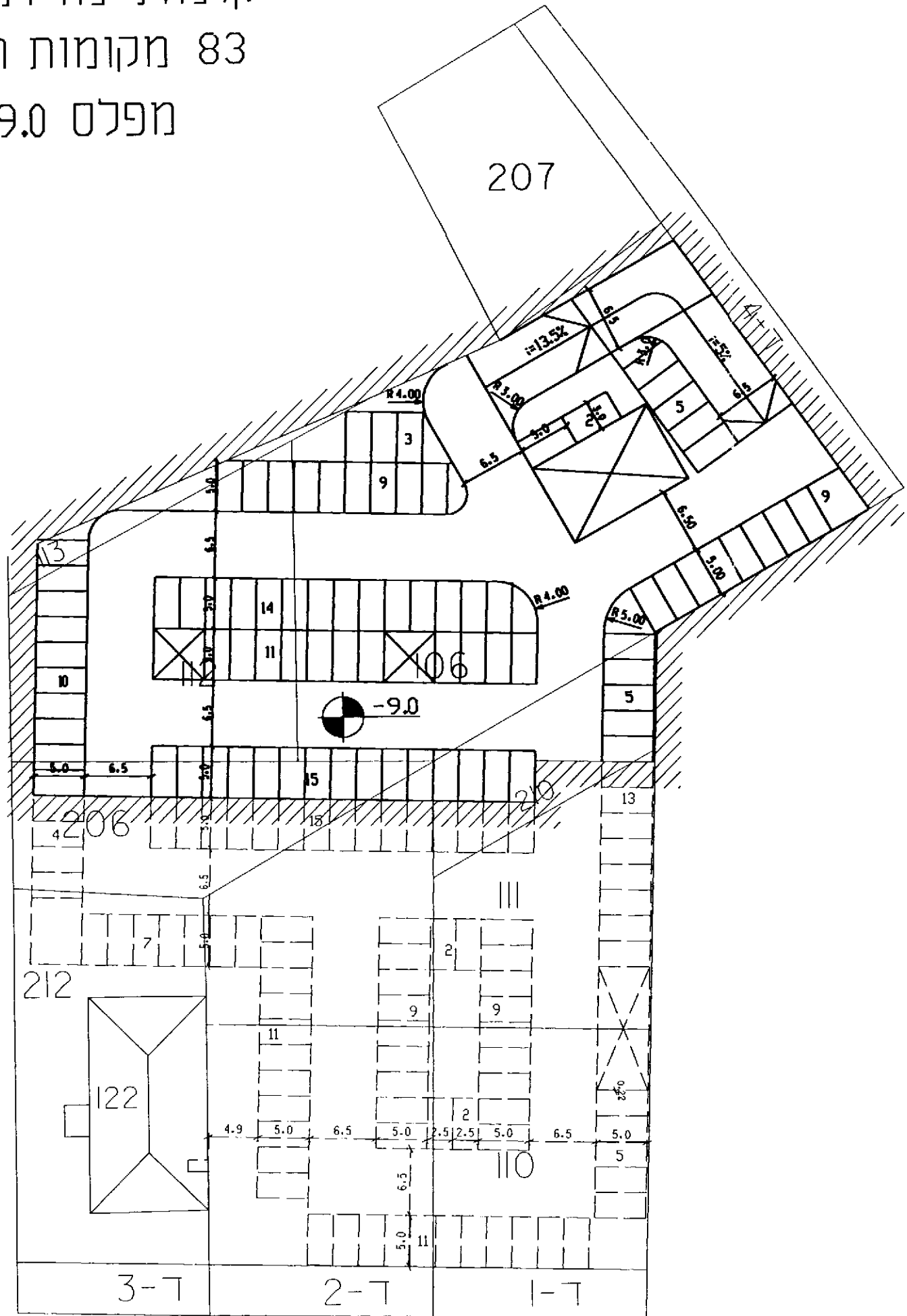
קומת מרתף 2-  
 79 מקומות חניה  
 מפלס -6.0



קומת מרתף 1-  
 65 מקומות חניה  
 מפלס -3.0



קומת מרתף 3-  
 83 מקומות חניה  
 מפלס -9.0



טבלת מאזן חניה על - פי תקן חניה משנת 1983

מספר מגרש	יעוד הקרקע	שטח עיקרי עמדה	רכב פוסי	רכב חפופי	תאי חניה
106	מגורים מסחר	43 חדר 720 מ"ר	2 מחנייה כלל וחד 86	24 מעל 2.000-500 מ"ר	2
112	מגורים מסחר	10 יחד 335 מ"ר	2 מחנייה כלל וחד 20	10 מעל 2.000-500 מ"ר	1
<b>שלב א'</b>					
הצעה חניה		מרחק 1- מרחק 2- מרחק 3-	תניה ציבורית חניה למסחר וציבור חניה כמגורים	140	1 משאית 2 סטנדרים
שלב ב'		מרחק 1- מרחק 2- מרחק 3-	תניה ציבורית חניה למסחר וציבור חניה כמגורים	57 79 83	8 סטנדרים
שלב ב'		מרחק 1- מרחק 2- מרחק 3-	תניה ציבורית חניה למסחר וציבור חניה כמגורים	219	1 משאית 8 סטנדרים
שלב ב'		מרחק 1- מרחק 2- מרחק 3-	תניה ציבורית חניה למסחר וציבור חניה כמגורים	36 12 31 11 22 10	1 1 1 1 1 1
שלב ב'		מרחק 1- מרחק 2- מרחק 3-	תניה ציבורית חניה למסחר וציבור חניה כמגורים	122	1 אוטובוס 2 סטנדרים
שלב ב'		מרחק 1- מרחק 2- מרחק 3-	תניה ציבורית חניה למסחר וציבור חניה כמגורים	83 83 83	1 אוטובוס
שלב ב'		מרחק 1- מרחק 2- מרחק 3-	תניה ציבורית חניה למסחר וציבור חניה כמגורים	249	1 אוטובוס
שלב ב'		מרחק 1- מרחק 2- מרחק 3-	תניה ציבורית חניה למסחר וציבור חניה כמגורים	127	2 סטנדרים
שלב ב'		מרחק 1- מרחק 2- מרחק 3-	תניה ציבורית חניה למסחר וציבור חניה כמגורים	262	1 משאית 1 אוטובוס 4 סטנדרים
שלב ב'		מרחק 1- מרחק 2- מרחק 3-	תניה ציבורית חניה למסחר וציבור חניה כמגורים	468	1 משאית 1 אוטובוס 8 סטנדרים
שלב ב'		מרחק 1- מרחק 2- מרחק 3-	תניה ציבורית חניה למסחר וציבור חניה כמגורים	206	4 סטנדרים

הערה: תכנון עורף חניה על- מנת לשפר את מאזן החניה הכולל באזור המערב של הרצליה

**מאושרת**

משרד תכנון ובינוי  
 ת.ד. 1709 רמת השרון 5110908  
 08-972-1106

משרד תכנון ובינוי  
 ת.ד. 1709 רמת השרון 5110908  
 08-972-1106

מס'	שניו	מבקר	תאריך
6			
5			
4			
3	עדכון טבלת מאזן חניה	דוד	22.05.02
2	עדכון בהתאם להנחיות העדה המחוזית	דוד	07.02.99
1	עדכון בהתאם להנחיות העדה המחוזית	דוד	06.01.99

החומר: עיריית הרצליה

שם הפרויקט: שימור בית העיריה חב"ע 1730 א'

הנושא: ניספח תנועה וחניה שלב ב': 110-111 ו-112 שלב א': 106 ו-112

מס' תכנית	תכנון	שרטט	תאריך	קב"מ
32898	דוד	אלנה	01.09.98	1 : 500

כילוני דוד  
 גודס חתמה ותחברה בע"מ  
 חיכום, יעוץ, פיקוח ומק"י חתמה  
 ח.ד. 1709 רמת השרון 5110908  
 טלפון מקט: 08-972-1106