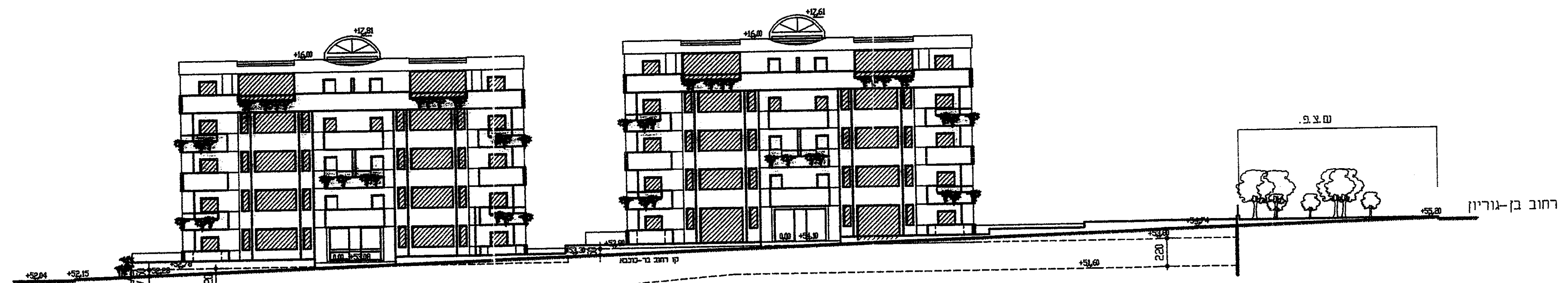


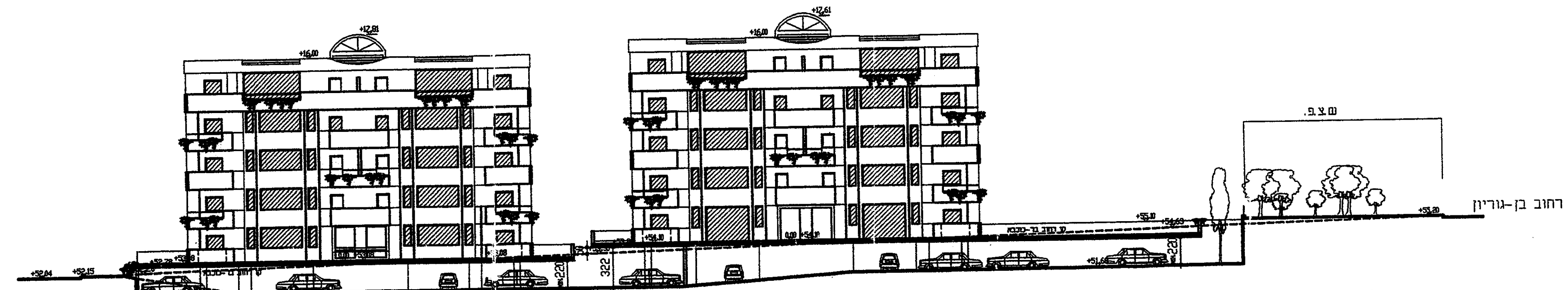
מאושרת

20.2.02
מוקדמת מס' 6

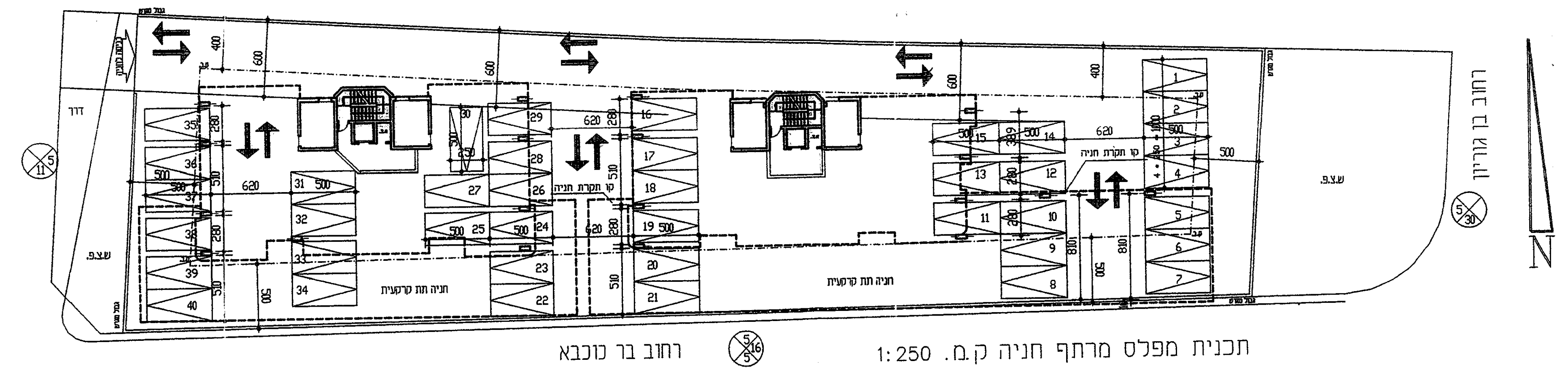
הר/1899
נספח בנוי - פרויקט בר-כוכבא
גוש 6546 חלקה 372 373
הרצליה



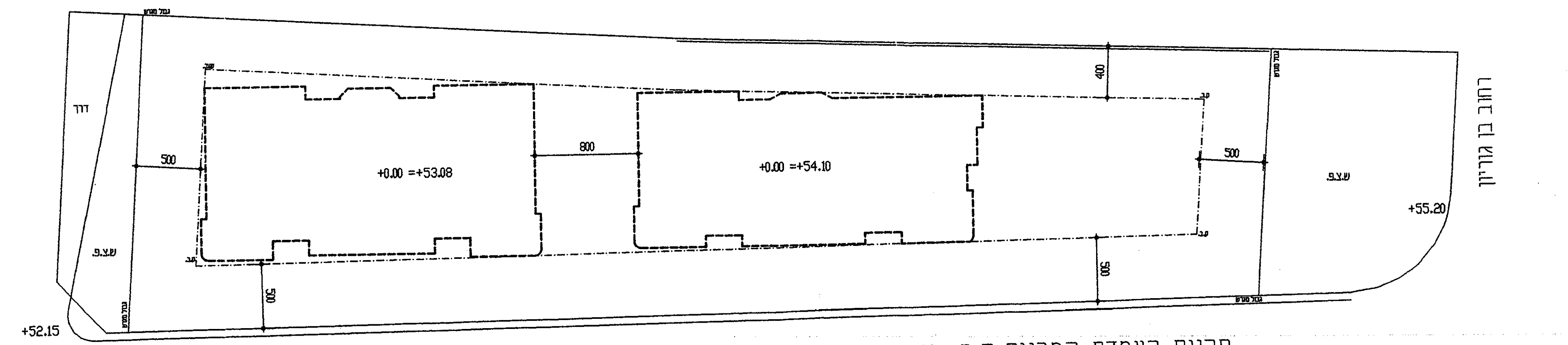
חתך לאורך רחוב בר-כוכבא ק.מ. 1:250



חתך לאורך המגרש ק.מ. 1:250



תכנית מפלס מרתף חניה ק.מ. 1:250 רחוב בר כוכבא



תכנית העמדת המבנים ק.מ. 1:250 רחוב בר כוכבא

TABA 30.03.00
12.06.00
15.06.00
02.07.00

משרד הפנים מחוז תל אביב
חוק התכנון והבניה תשכ"ח-1965
אישור תכנית מס' 1899
תעודת הבניה: 19.11.01
שמואל לסקר
נויר הועדה המחוזית

הועדה המקומית לבניה ותכנון ירחב הרצליה
תכנית בנין ערים מס' 1899
העברת ל-1899
התכנית הכוללת ע"י רבע התקומית
היקפת משרד הפנים מס' 1899
התכנית תוקנה בתואם להחלטת הועדה
המחוזית משרד הפנים מס' 19.11.01
מכ"מ
הועדה המחוזית לתכנון וביניה הרצליה

אדריכל/וינדוסקט
מהנדס העיר הרצליה