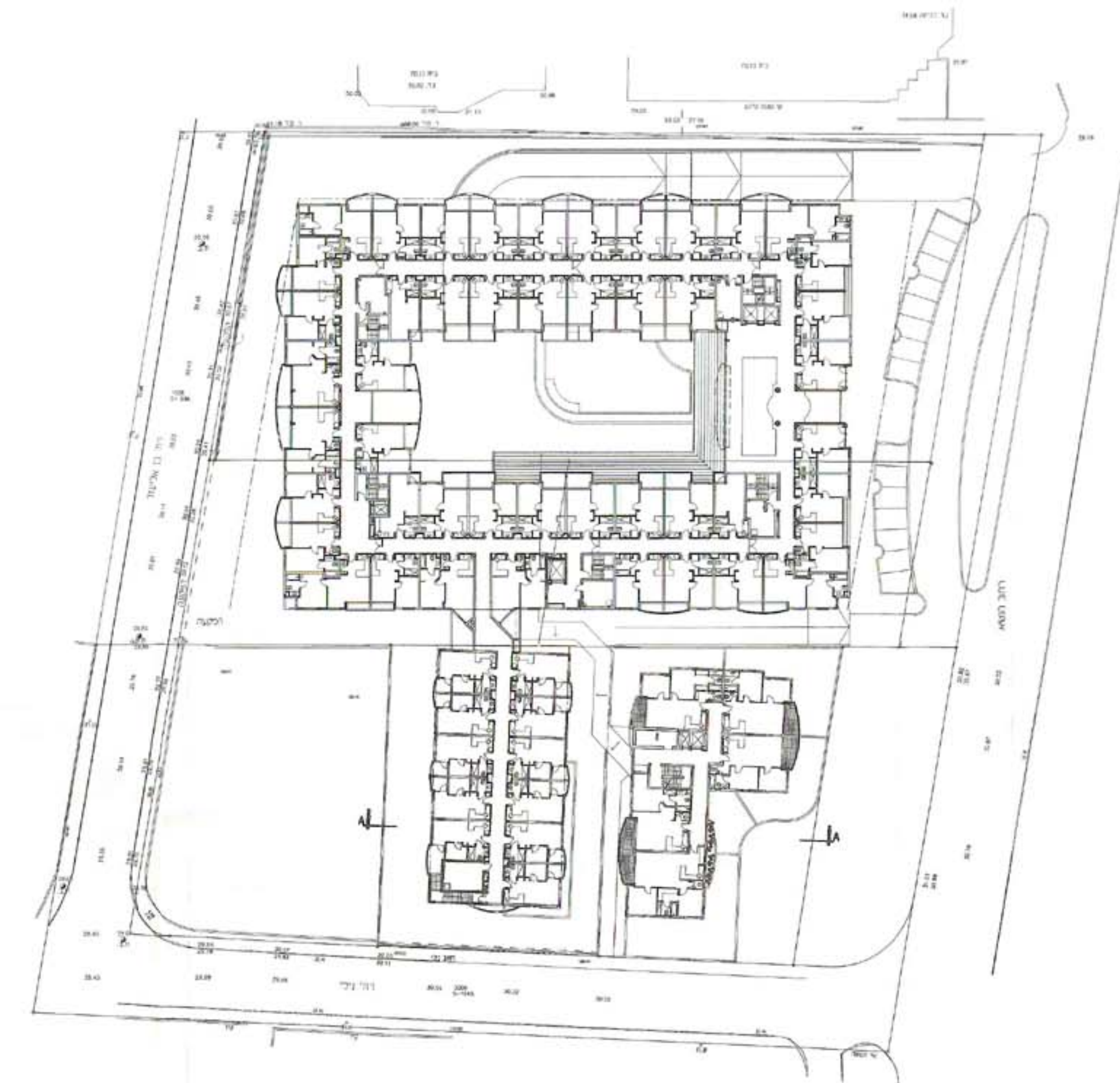


מחוז תל אביב מרחב תכנון מקומי הרצליה

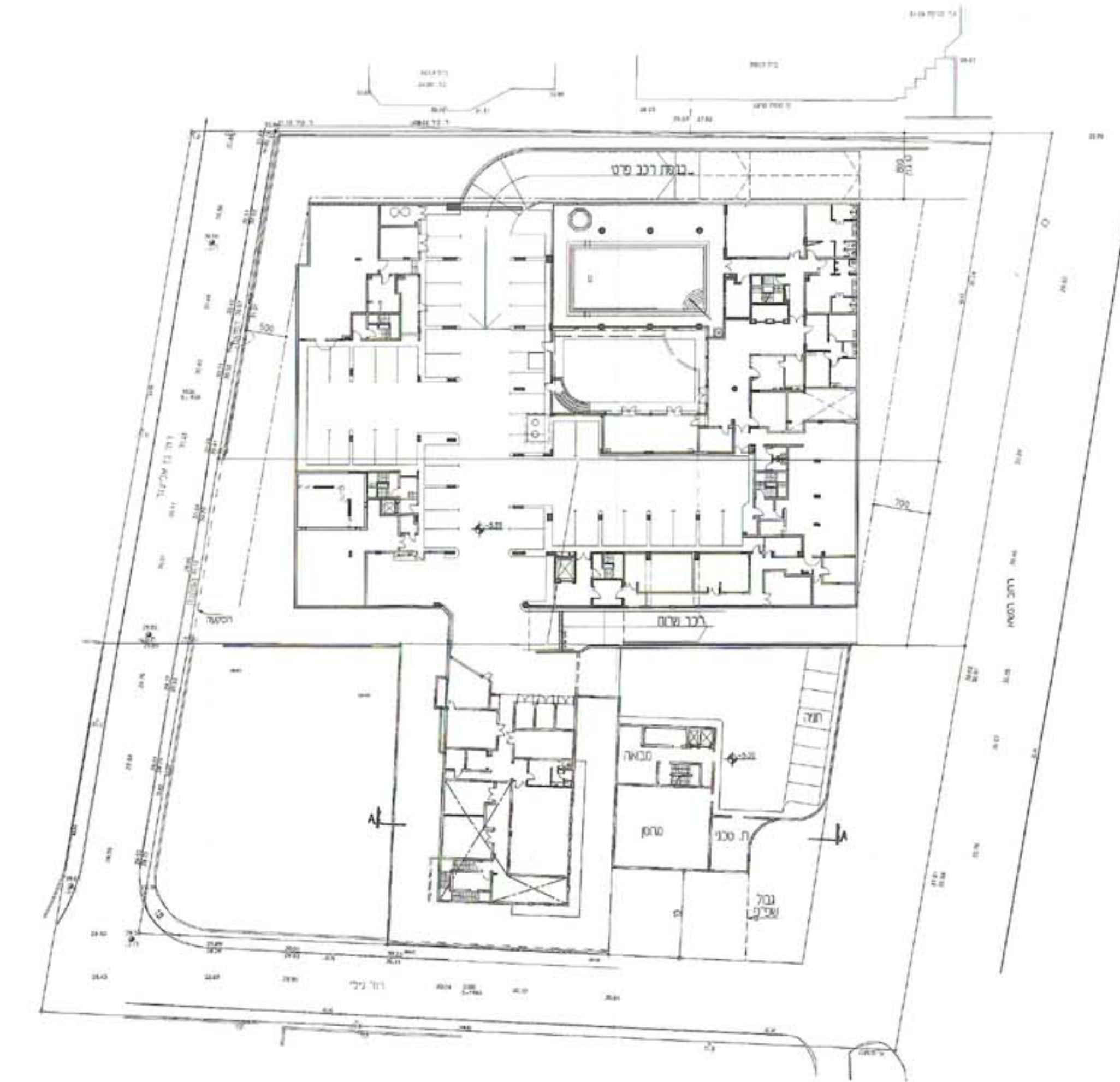
תכנית מתאר מס' הר/2048
נספח מס' 1 - תכנית בינוי



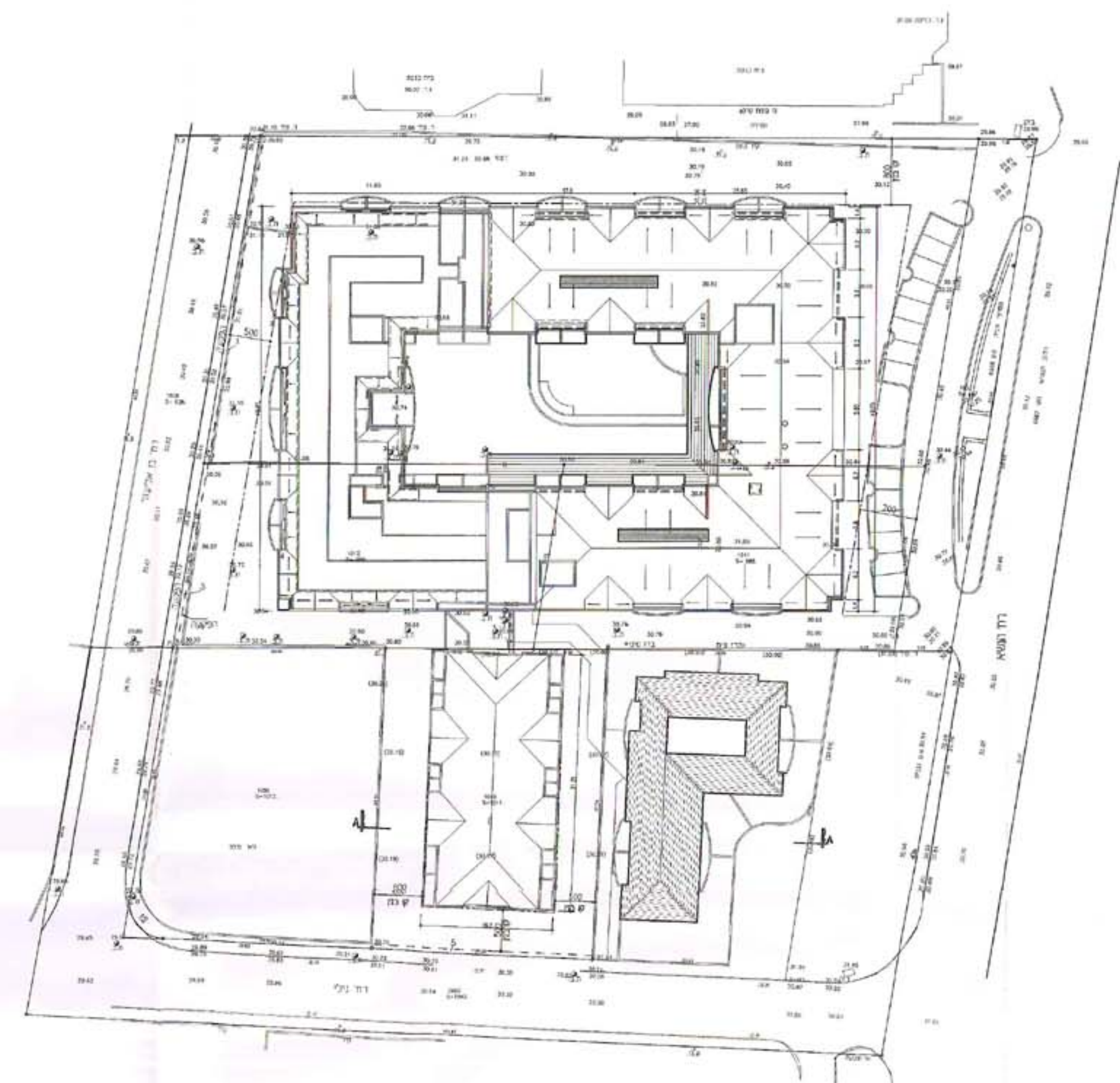
מחוז : תל-אביב
נפה : תל-אביב יפו
תחום שיפוט מוניציפלי : הרצליה
ישוב : הרצליה
מקום : הרצליה, רחוב הנשיא יצחק פינת רח' ניני.
בעלי הקרקע : דב בינדר חב' לבנין בע"מ ע"י עו"ד ישראל ברוך עפ"י יפוי כח.
היוזם ומגיש התכנית : שבעת הוכבים דיר מוגן בע"מ
עורך התכנית : רח' מעדיה גאון 24 תל-אביב 67135 טל. 03-5611166 פקס. 03-561166
שטח התכנית : 1,483 דונם.
קנה מידה : 1:500



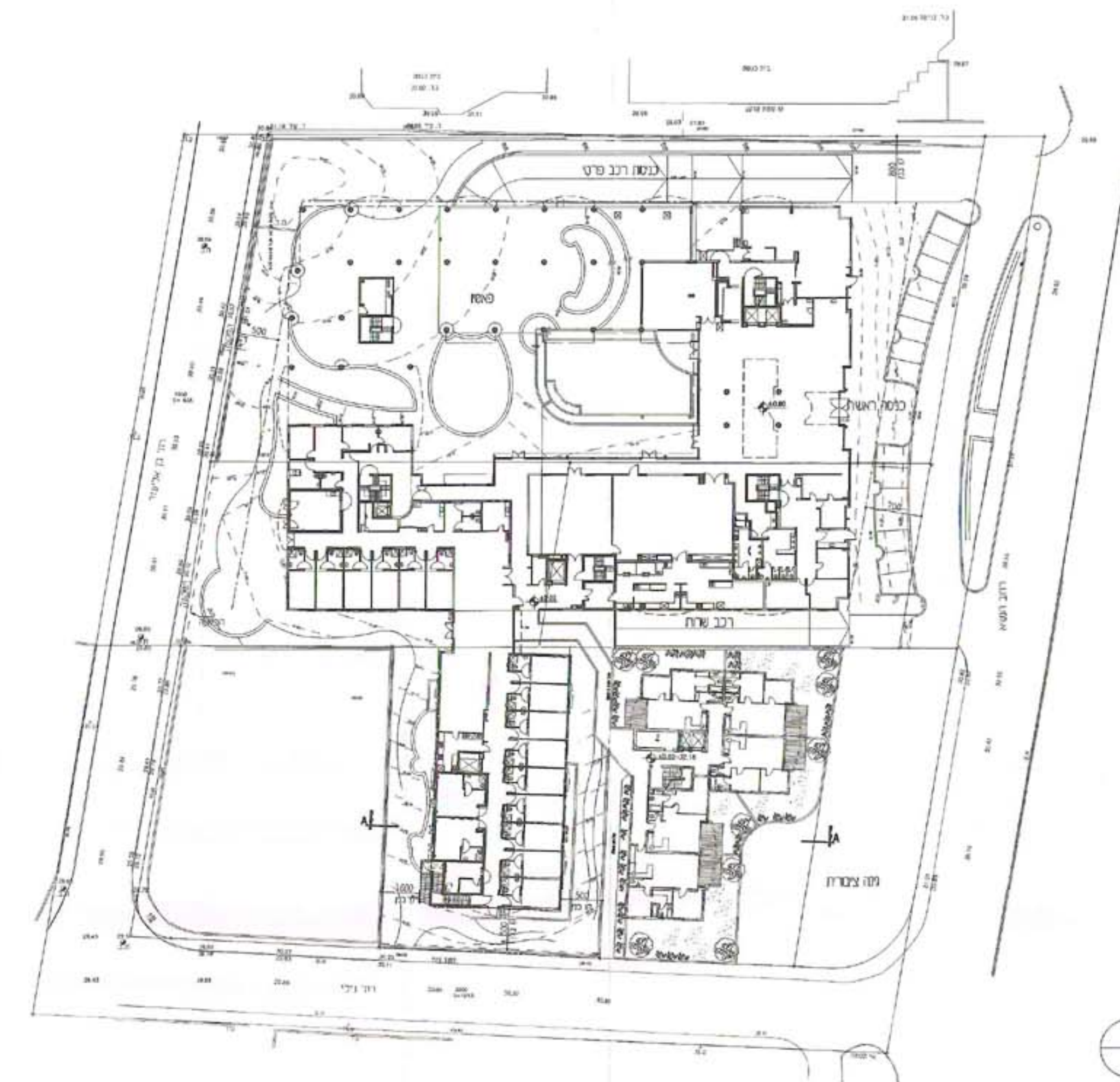
תכנית קומה טיפוסית (בג) קני"מ 1:500



תכנית קומת מרתף קני"מ 1:500



תכנית גגות קני"מ 1:500



תכנית קומת קרקע ו-א' קני"מ 1:500



חזית לודד ניל



חזית לודד הנשיא



חזית א-א קני"מ 1:500

גושים	חלקות שלמות	חלקי חלקות
6668		1068, 1048

תאריך	אירוע
5.11.2000	כרזון בעדה המקומית
3.12.2000	כרזון בעדה המקומית - עדכון
25.12.2000	כרזון בעדה המקומית - עדכון מס. 2
11.6.2001	כרזון בעדה המקומית - עדכון מס. 3
11.7.2001	כרזון בעדה המקומית - עדכון מס. 4
4.11.2001	כרזון בעדה המחוזית
21.11.2001	כרזון בעדה המחוזית - עדכון
6.12.2001	כרזון בעדה המחוזית - עדכון מס. 2
2.10.2002	להפקדה
15.7.2003	למתן חוקף

חתימת הועדה המקומית	חתימת הועדה המחוזית
<p>הועדה המקומית לתכנון ובינה מחוז הרצליה רוח התכנון והבינה המקומית 18.12.03 חברת הוועדה המקומית לרשות הרצליה מס' 100</p>	<p>חתימת היוזם ומגיש התכנית דב בינדר חב' לבנין בע"מ ע"י עו"ד ישראל ברוך עפ"י יפוי כח</p>
<p>חתימת עורך התכנית פינצי רוח אדריכלים ומתכנני ערים יהושע פינצי, שמואל רוח, עינת פלדי</p>	