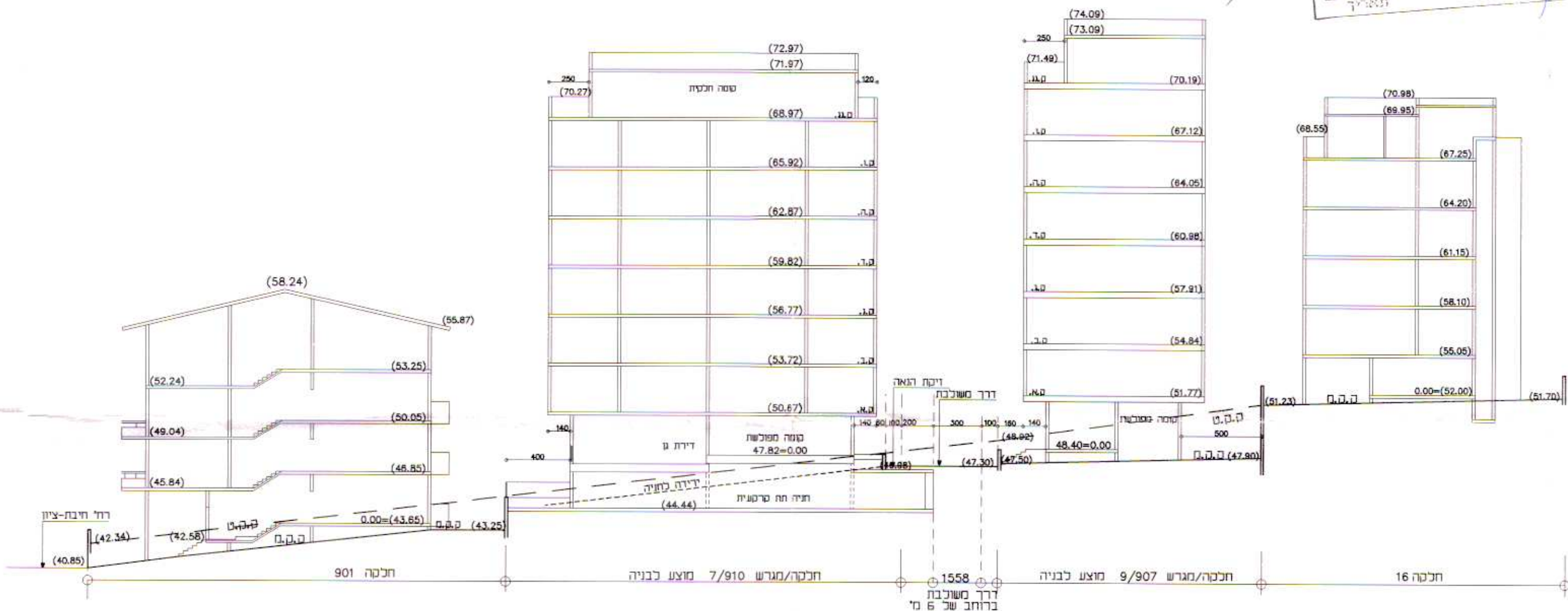
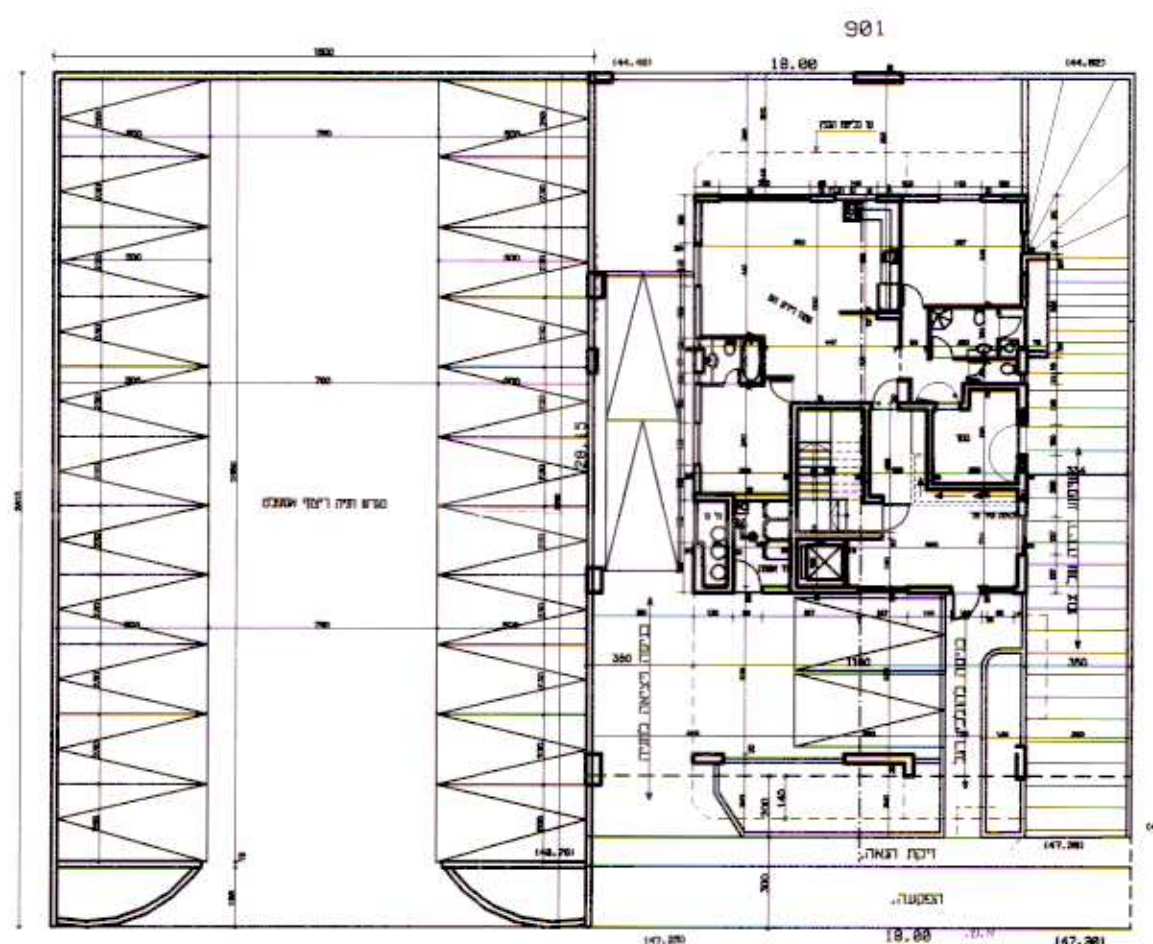


**מאושרת**

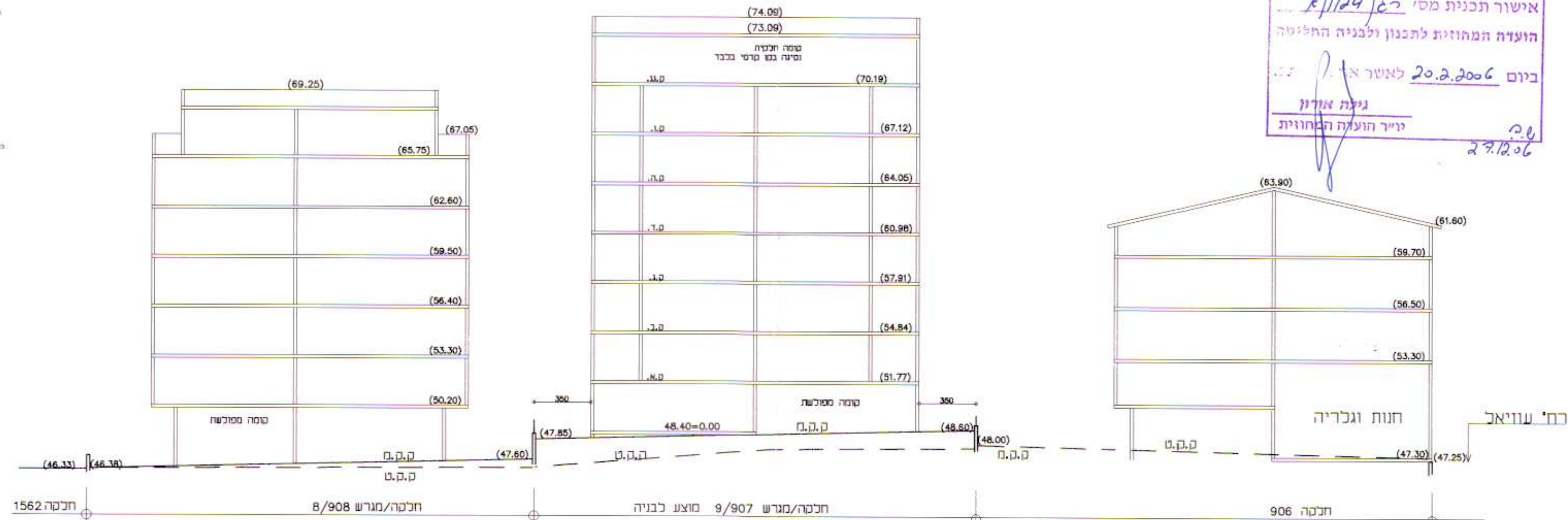
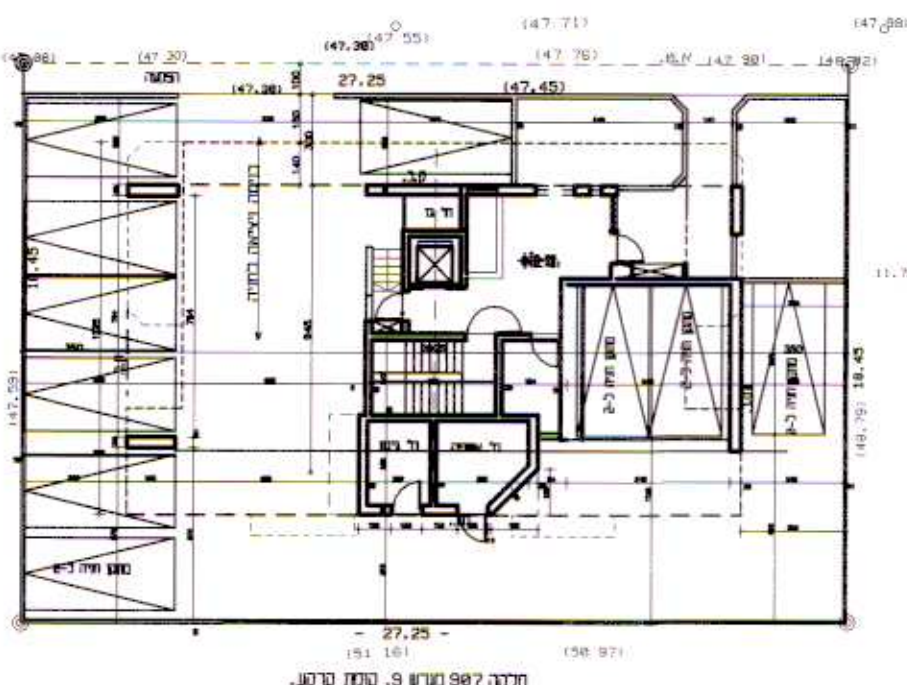
חלק א-א ממערב לכורח מחקקות 908 ועד 913 ק.מ. 1:200

הועדה המקומית לתכנון ולבניה  
 ת.ד. 41124  
 מ"מ 4/1124/א  
 מס' 200806  
 20.2.2006  
 7.03  
 20.2.2006  
 משרד הפנים  
 מנהל תכנון  
 יו"ר הוועדה  
 10.12.06



חלק: ב-ב מצפון כדרום דרך חקקות 16 '907' מעבר רח, שועלי שמשון וחקקות 910-901 ק.מ. 1:200

**משרד הפנים מחוז תל-אביב**  
 חוק התכנון והבניה תשכ"ח - 1965  
 אישור תכנית מס' 4/1124/א  
 הועדה המחוזית לתכנון ולבניה החליטה  
 ביום 20.2.2006 לאשר את  
 גישת אדריכל  
 יו"ר הוועדה המחוזית  
 2.7.06



חלק: ג-ג ממזרח למערב מרח' עוויאל וחקקות 907 '908' עד רח' שועלי שמשון וחקקה 1562 ק.מ. 1:200

אברהם יצחקי  
 משרד עורכי דין  
 רח' תכני 26  
 4129  
 4.12.2006  
 אברהם יצחקי  
 משרד עורכי דין  
 רח' תכני 26  
 4129