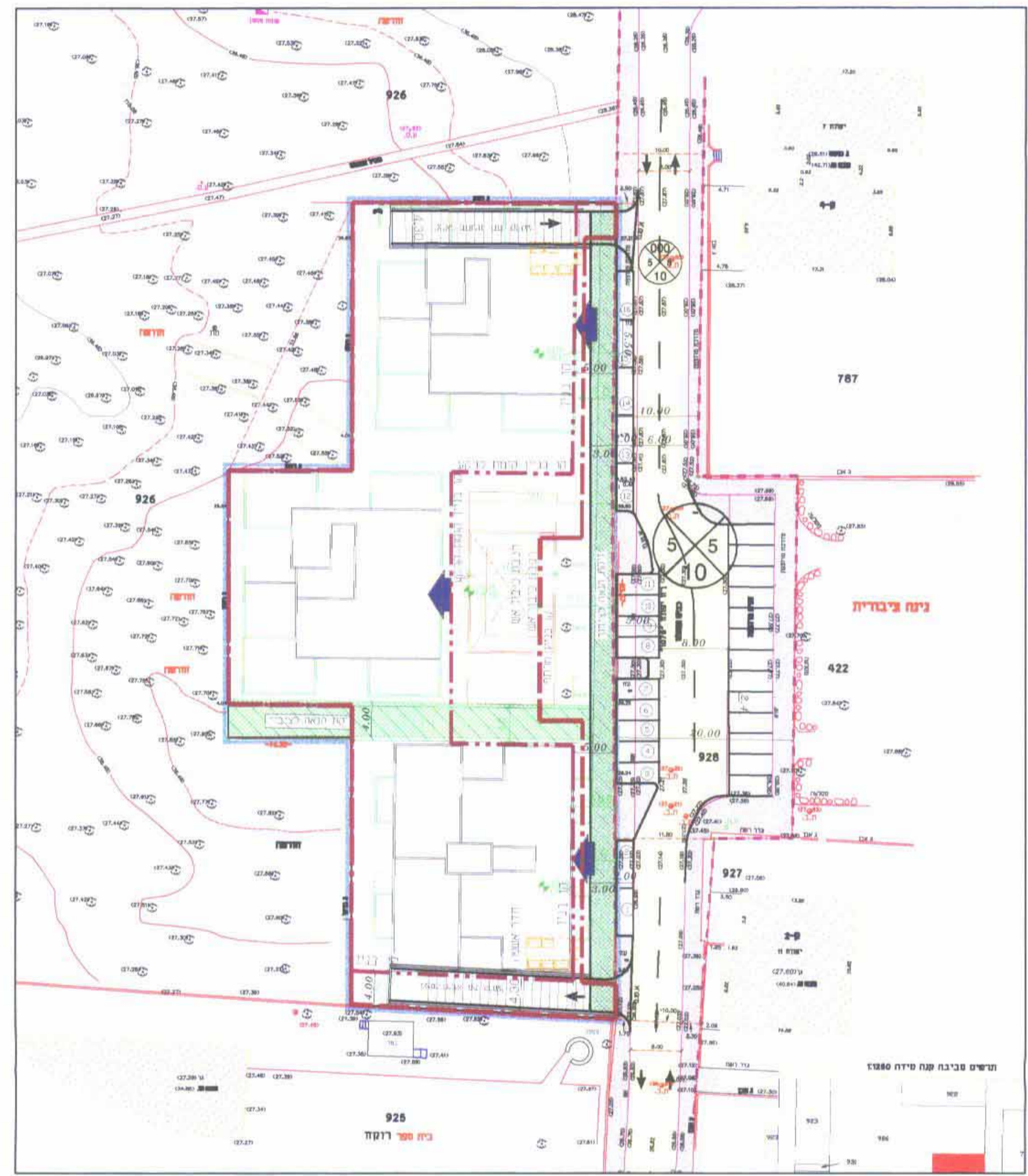


1:500



תכנית מס' 3456

מרחב תכנון מקומי תל אביב - יפו

תכנית מתאר מפורטת תל אביב - יפו

נספח תחבורה

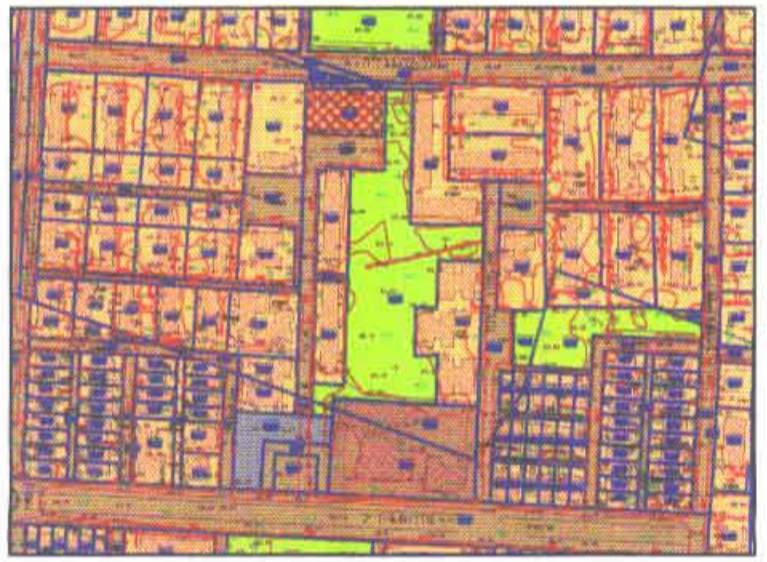
משרד הפנים מחוז תל-אביב
חוק התכנון והבניה תשכ"ה - 1965
גישה תכנית מס' 3456/א
ועדה המחוזית לתכנון ולבניה ההליטה
יום: 14.1.08
לאשר את התכנית.
גילא ארנון
יו"ר הועדה המחוזית

מקרא

- גבול התכנית
- זיקת הנאה
- החובלי דגם
- קו גבול המרחב
- כניסת מים רגיל
- כניסת קולטני ים



תכנית סביבה
1:5000



טבלת מאזן חניה

דרישת חניה

דירות	תקן חניה	דרישת חניה	חניה לאורחים	סה"כ
120	1.2 : 1	144	24	168

120 בשטח 87 מ"ר נמצע

היצע חניה

סוג חניה	חניה נדידים	חניה לאורחים	סה"כ
סוג חניה	144	8	152
סוג חניה בחניה		16	16
סה"כ	144	24	168

הועדה המקומית לתכנון ולבניה תל-אביב-יפו
שם התכנית: 3456 - אגף אגף אגף
הומלצה למתן תוקף ולאחר דיון בהתנגדויות
תאריך: 26/12/2007 פרוטוקול מס' 5
אישרה למתן תוקף ע"י הועדה המחוזית לתכנון ולבניה
תאריך: 5/1/2008
מנהל האגף: מתן טייב
יו"ר הועדה / יו"ר ועדת המשנה: 979

09/07/2008

מס' עבודה	תאריך	תיאור
10	08.07.2008	עדכון קו בניין ע"י
9	10.06.2008	עדכון קו בניין
8	25.03.2008	עדכון טבלת מאזן חניה ע"י החלטת ועדה מחוזית
7	12.02.2007	עדכון מעבר זיקת הנאה, עדכון כמות דירות
6	20.12.2006	עדכון בחמש לחלטת ועדה מחוזית
5	30.04.2009	עדכון חניה ברחוב - פיתול
4	10.04.2006	עדכון חניה ברחוב
3	15.02.2006	עדכון ע"י הערות אגף התנועה
2	17.01.2005	עדכון חניה ברחוב, חוספת רחבת כיבוי אש
1	7.12.2005	עדכון ע"י תכנית בינוי
מס'	תאריך	עדכון

מערכות תעבורה 97 בע"מ
מ.ת.נ. רחוב בית הלל 88, תל אביב 6708
מס' 5625919 קמט 5625918

תל אביב 'מגדלי יפתח'
נספח תחבורה לתביע

תכנית מס'	תאריך	קנה מידה
9564/4 <td>28.08.04 <td>1:500 </td></td>	28.08.04 <td>1:500 </td>	1:500