

# תכנית מס' בב/809

תכנית לאיחוד חלקות בהסכמת הבעלים  
שינוי לתכנית מתאר מס' בב\105ב' ו-בב\105א'  
שינוי לתוכנית מפורטת בב\28

## נספח תנועה וחניה

איחוד וחלוקה	סמכות ראשית	אופי התכנית
-	ועדה מחוזית	תכנית שניתן מכוחה להוציא היתרים

מחזור : תל אביב  
מרחב תכנון מקומי : בני ברק  
רשות מקומית : בני ברק  
שטח התכנית : 592 מ"ר  
קנה מידה : 1 : 250

### גושים וחלקות בתכנית:

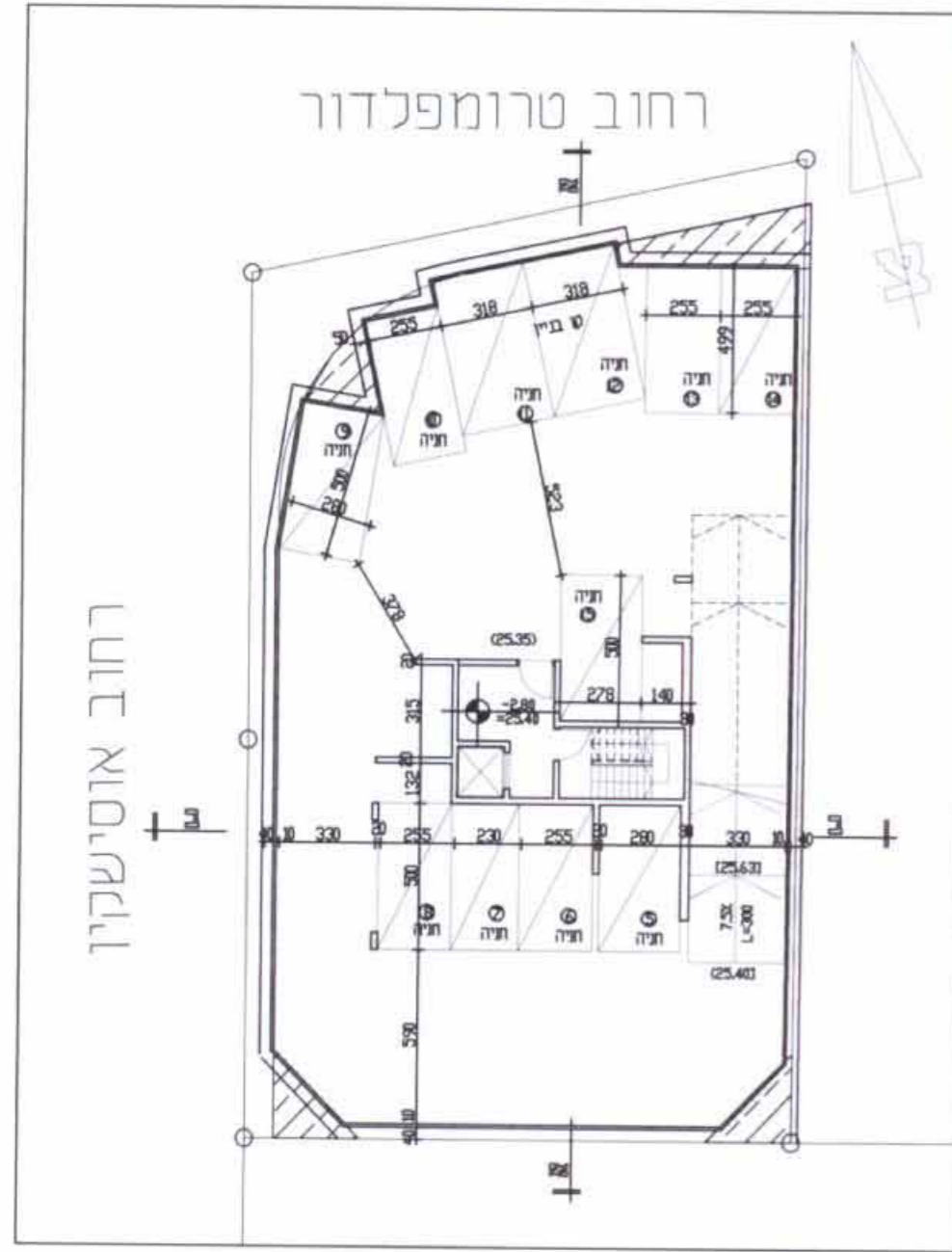
גוש	סוג הגוש	חלקות בשלמותן	חלקי חלקות
6195	מוסדר	362	-
6195	מוסדר	363	-

### חותמות מוסד התכנון :

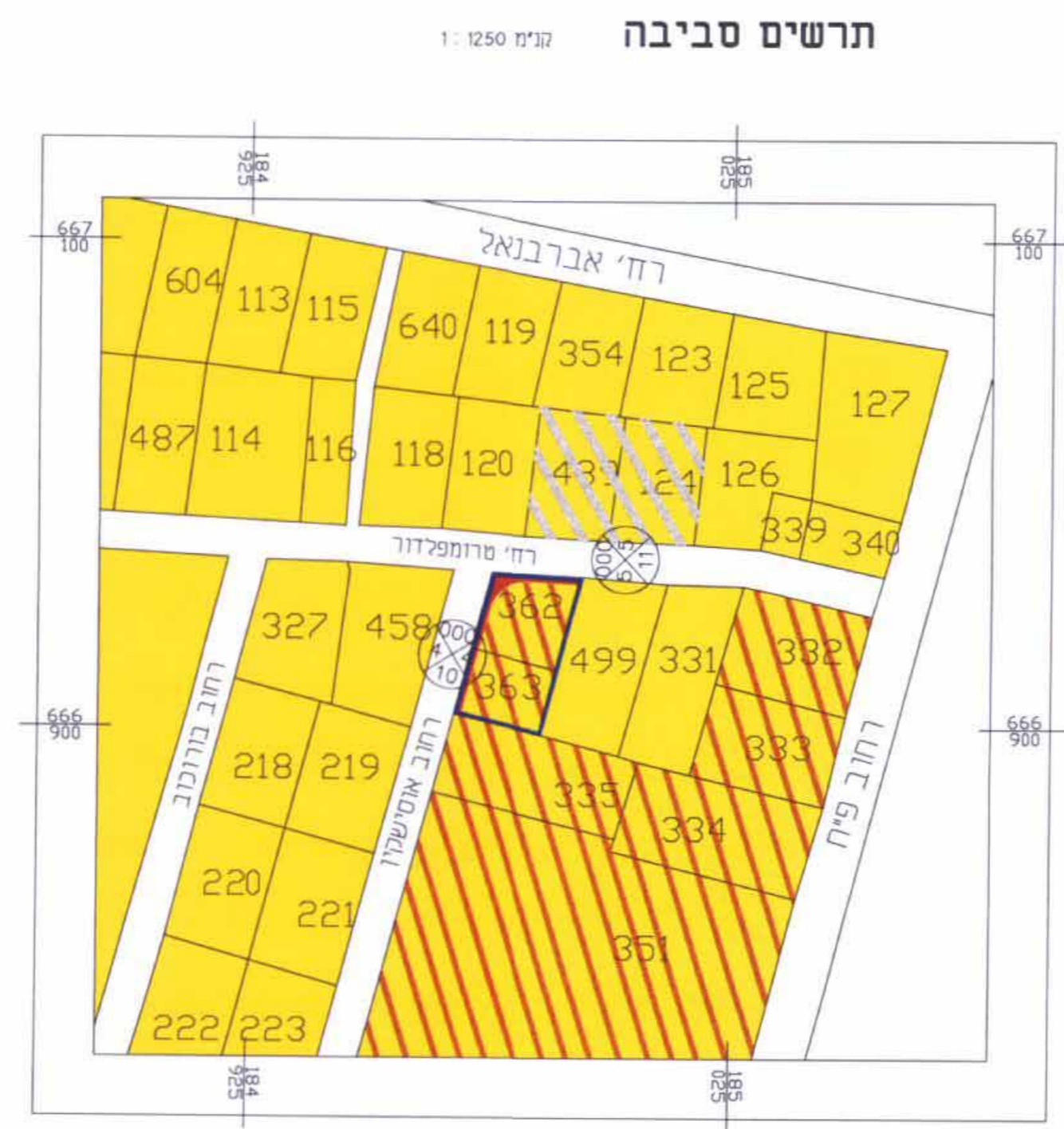
הנה המקומות לתכנון ולבניה בני ברק  
החליטה להעלות להספק / לתת תוקף  
גיוס מס' בב/ 809  
תאריך: 2009/06/16  
מחיר: 2009/007  
מחיר: 16,209  
מחיר: 5.709

מחוז תל-אביב  
התבונה תשכ"ה - 1965  
אישור תכנית מס' בב/809  
הועדה המחוזית לתכנון ולבניה החליטה  
ביום 16.6.09  
נילה ארון  
יו"ר הועדה המחוזית

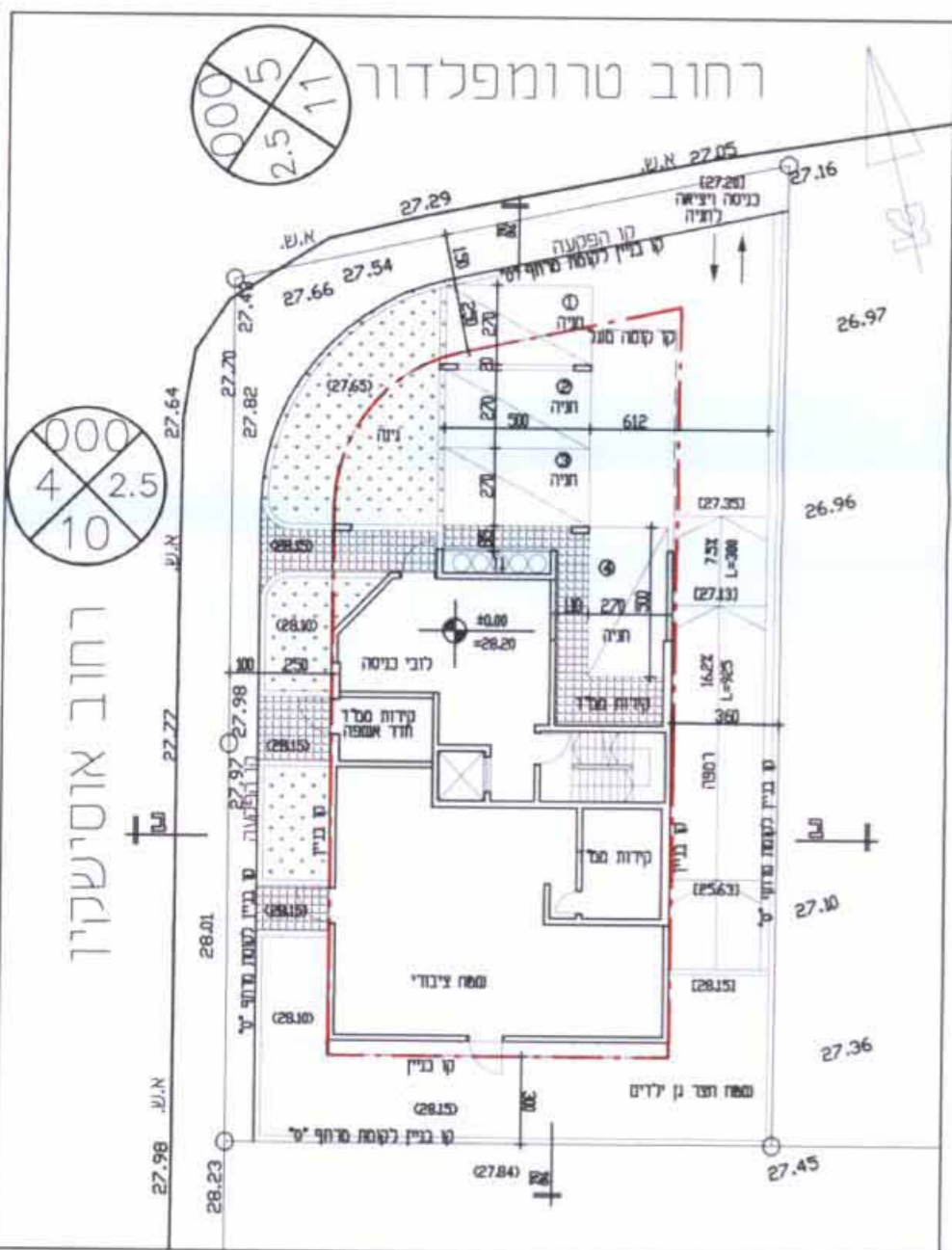
22/06/09 תאריך : מהדורה : 10 שלב: מתן תוקף



תכנית קומת מרתף קנה"מ 1:250



תרשים סביבה קנה"מ 1:1250



תכנית קומת קרקע קנה"מ 1:250

- מקרא תרשים סביבה עפ"י בב\28**
- גבול התכנית
  - אזור מיוחד בריאות (\*)
  - אזור ג' עם חזית מסחרית (\*)
  - אזור מגורים ג'
  - דרך מוצעת
  - אזור חלוקה
  - מספר הדרך
  - קו בניין
  - רחוב הדרך
  - יעד שאינו לפי מבא"ת

מפת התמצאות קנה"מ 1:10000



טבלת חישוב מקומות חניה

יעוד השטח	שטח מ"ר	"מפתח" למספר החניות הדרושות	מספר החניות הדרוש	תניה פרטית בתכנית מס' חניות
מגורים	14 דירות מ-120 מ"ר	1 תניה לכל דירה	14 x 1 = 14	14
ציבורי	90		1	1
סח"כ כללי			15	15

**שמות וחותמות :**

שמות	חתימה	מסמך	מסלול
יוזם התכנית	פס רשקנות ובנין בע"מ ע"י ציון פריץ	פס (ראם) השקעות ובנין בע"מ	009
מניש התכנית	פס רשקנות ובנין בע"מ ע"י ציון פריץ	פס (ראם) השקעות ובנין בע"מ	009
בעל הזכויות בקרקע	פס רשקנות ובנין בע"מ ע"י ציון פריץ	פס (ראם) השקעות ובנין בע"מ	009
עורך התכנית	אשקר אדריכלים אזר לאן אשקר	לאן אשקר אדריכל	03-5702568

**טבלת שטחים :**

מצב מאושר		מצב מוצע	
יעוד	במ"ר	יעוד	במ"ר
אזור מיוחד בריאות (*)	552	אזור מגורים ג'	552
הרחבת דרך	40	מבנה לצורכי חינוך	40
		דרך מאושרת	40
<b>סה"כ</b>	<b>592</b>	<b>סה"כ</b>	<b>592</b>

(\* יעד שאינו לפי מבא"ת)