

15.2.09
נוקדמת מסי 10

תכנית מס' כב/809

תכנית לאיחוד חלקות בהסכמת הבעלים
שינוי לתכנית מתאר מסי כב/105 ב' ו-בב/105 א'
שינוי לתוכנית מפורסת בב/28

נספח בינוי

איחוד וחלוקה	סמכות ראשית	אופי התכנית
-	ועדה מחוזית	תכנית שניתן מכוחה להוציא היתרים

מחוז: תל אביב
מרחב תכנון מקומי: בני ברק
רשות מקומית: בני ברק
שטח התכנית: 592 מ"ר
קנה מידה: 1 : 250

גושים וחלקות בתכנית:

גוש	סוג הגוש	חלקות בשלמותן	חלקי חלקות
6195	מוסדר	362	-
6195	מוסדר	363	-

חותמות מוסד התכנון:

הועדה המקומית לתכנון ובינוי בע"מ
החליטה להמליץ להקמת / לתת תוקף
לתכנית מס' כב/809
ביום 16.2.09
מ"מ הועדה: י"ר זר
מ"מ תוכנית: 5.7.09

תל-אביב: משה יערי
התכנון והבינוי: משה יערי
מ"מ: 1965
מ"מ: 2009
הועדה המחוזית לתכנון ובינוי: משה יערי
מ"מ: 2009
מ"מ: 2009
מ"מ: 2009

שלב: מתן תוקף מהדורה: 10 תאריך: 22.06.09

שמות וחתימות:

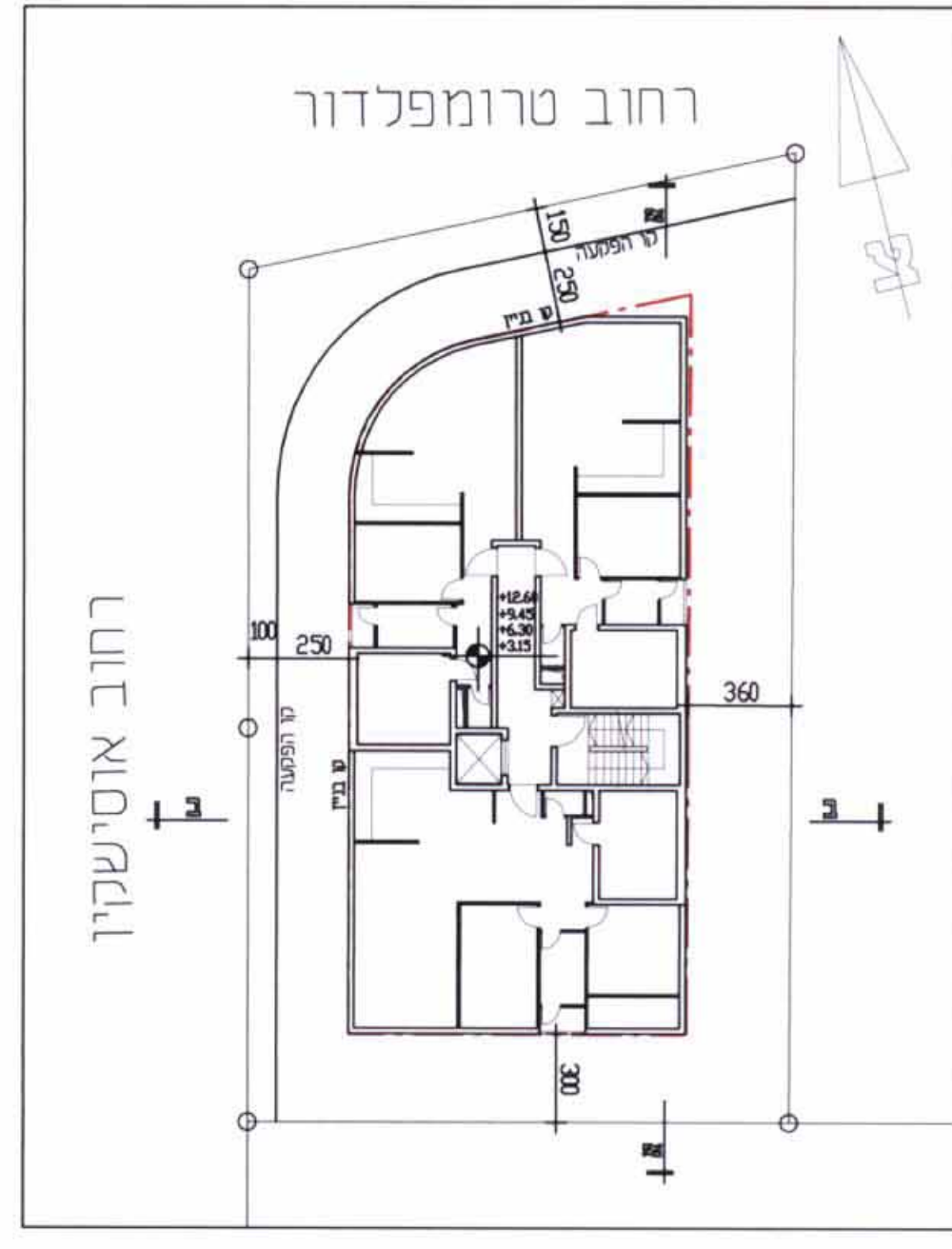
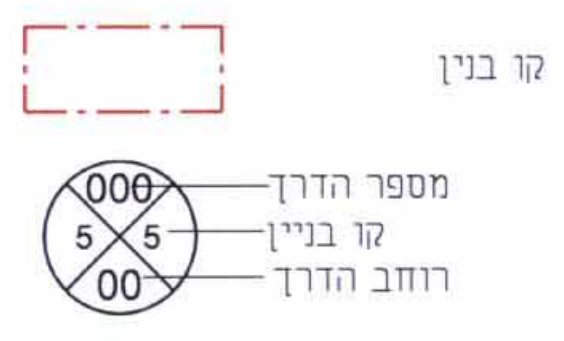
שם: ירום התכנית	מס' (ראם) השקעות בניון בע"מ	מס' (ראם) השקעות בניון בע"מ	מס' (ראם) השקעות בניון בע"מ
שם: מניש התכנית	מס' (ראם) השקעות בניון בע"מ	מס' (ראם) השקעות בניון בע"מ	מס' (ראם) השקעות בניון בע"מ
שם: בעל הזכויות בקרקע	מס' (ראם) השקעות בניון בע"מ	מס' (ראם) השקעות בניון בע"מ	מס' (ראם) השקעות בניון בע"מ
שם: עורך התכנית	מס' (ראם) השקעות בניון בע"מ	מס' (ראם) השקעות בניון בע"מ	מס' (ראם) השקעות בניון בע"מ

טבלת שטחים:

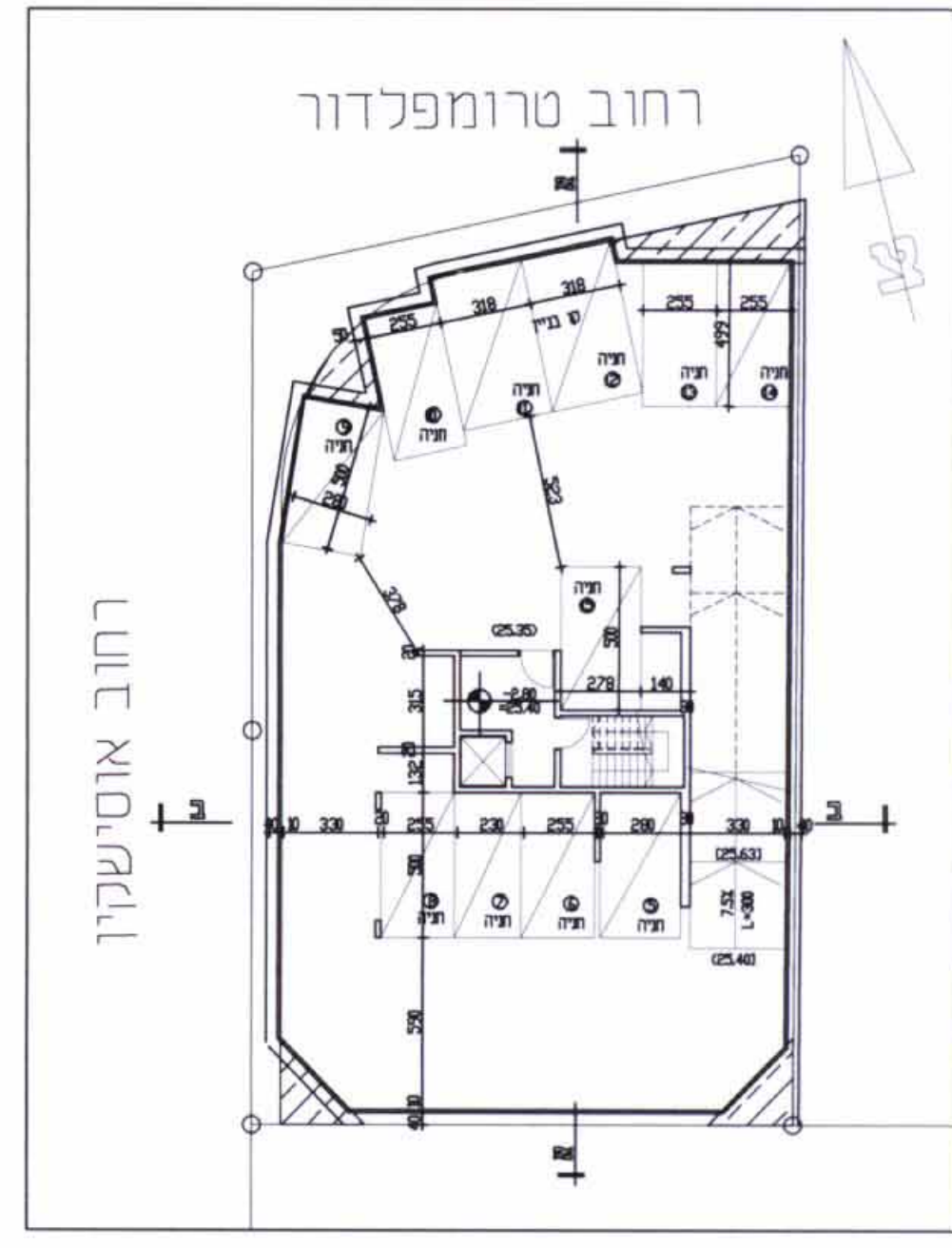
מצב מוצע			מצב מאושר		
ישר	במ"ר	% -1	ישר	במ"ר	% -1
אזור מיוחד בריאות (*)	552	93.25	אזור מותרים ג' מבוה לצורכי תינוך	552	93.25
הרחבת דרך	40	6.75	דרך מאושרת	40	6.75
סה"כ	592	100	סה"כ	592	100

(* יעד שאינו לפי מבא"ת)

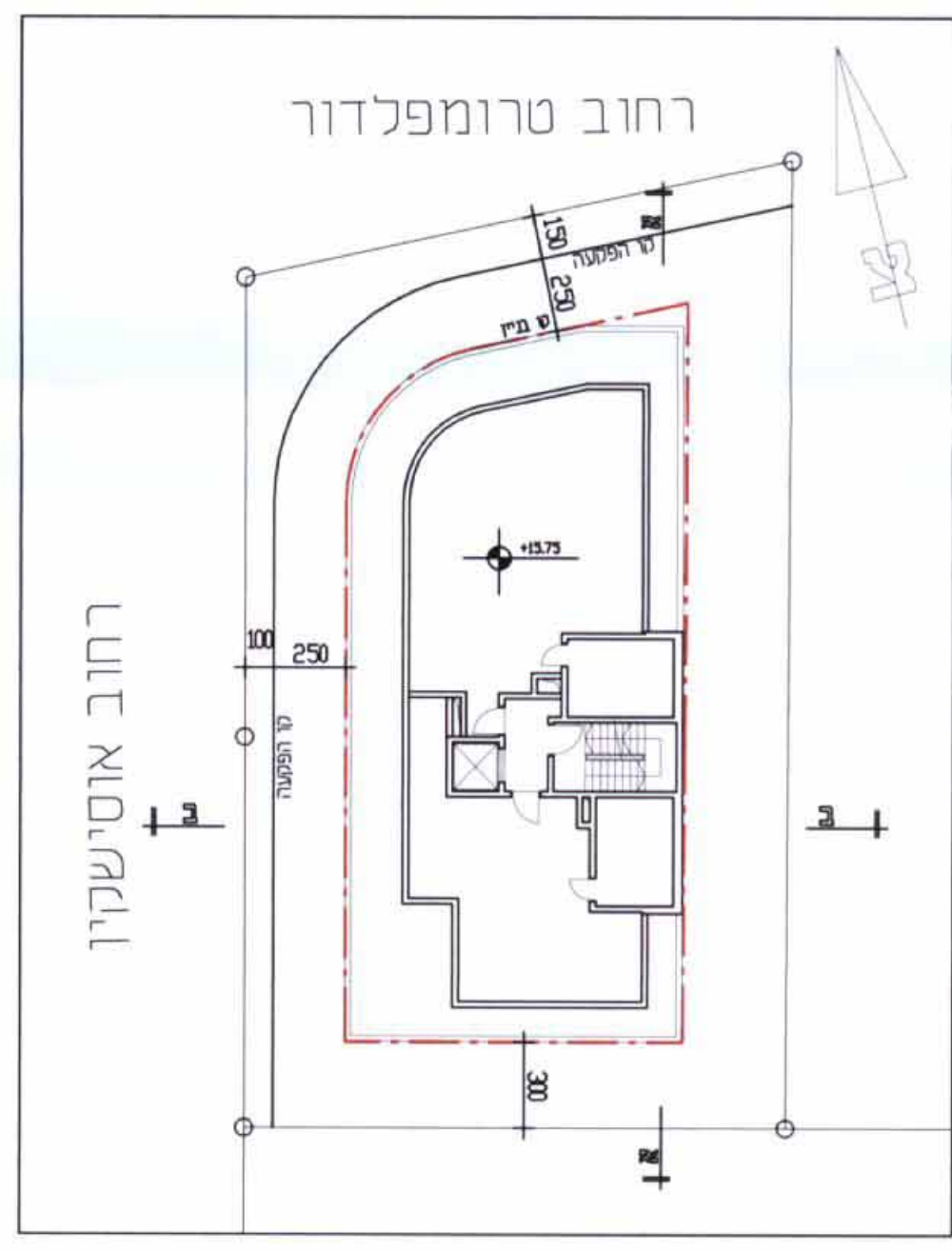
מקרא תכניות בינוי



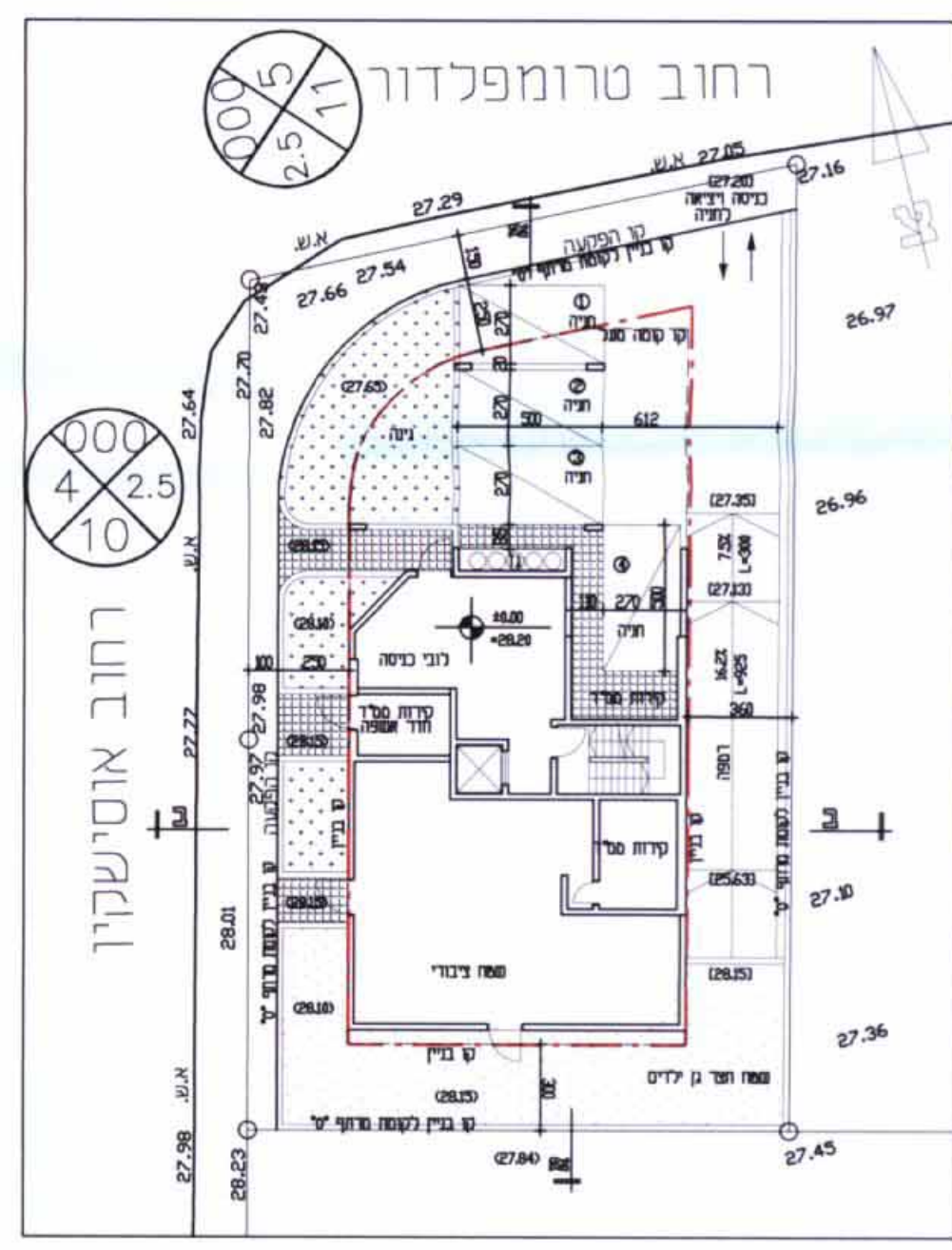
תכנית קומה א' - ד' קו"מ 1:250



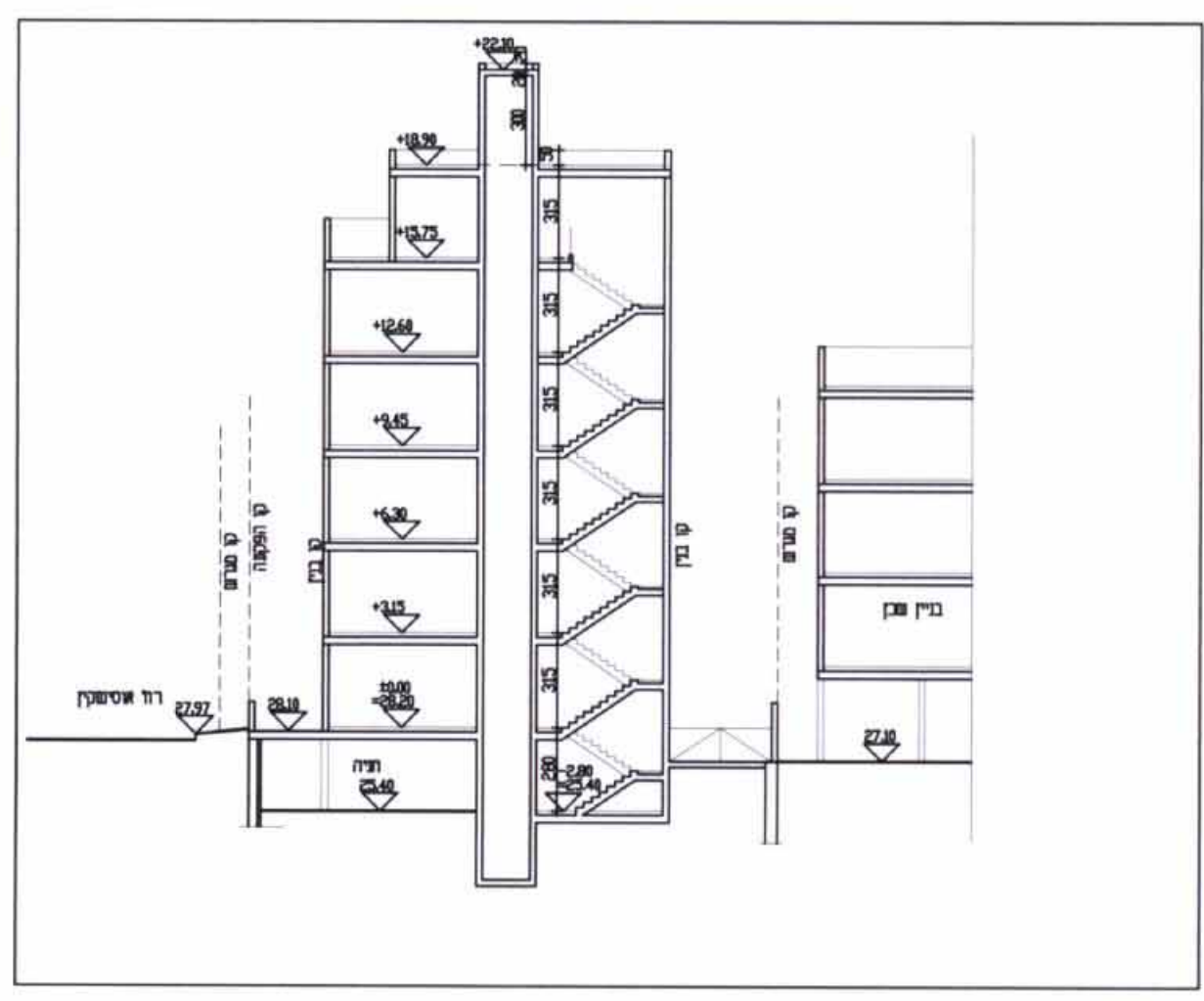
תכנית קומת מרתף קו"מ 1:250



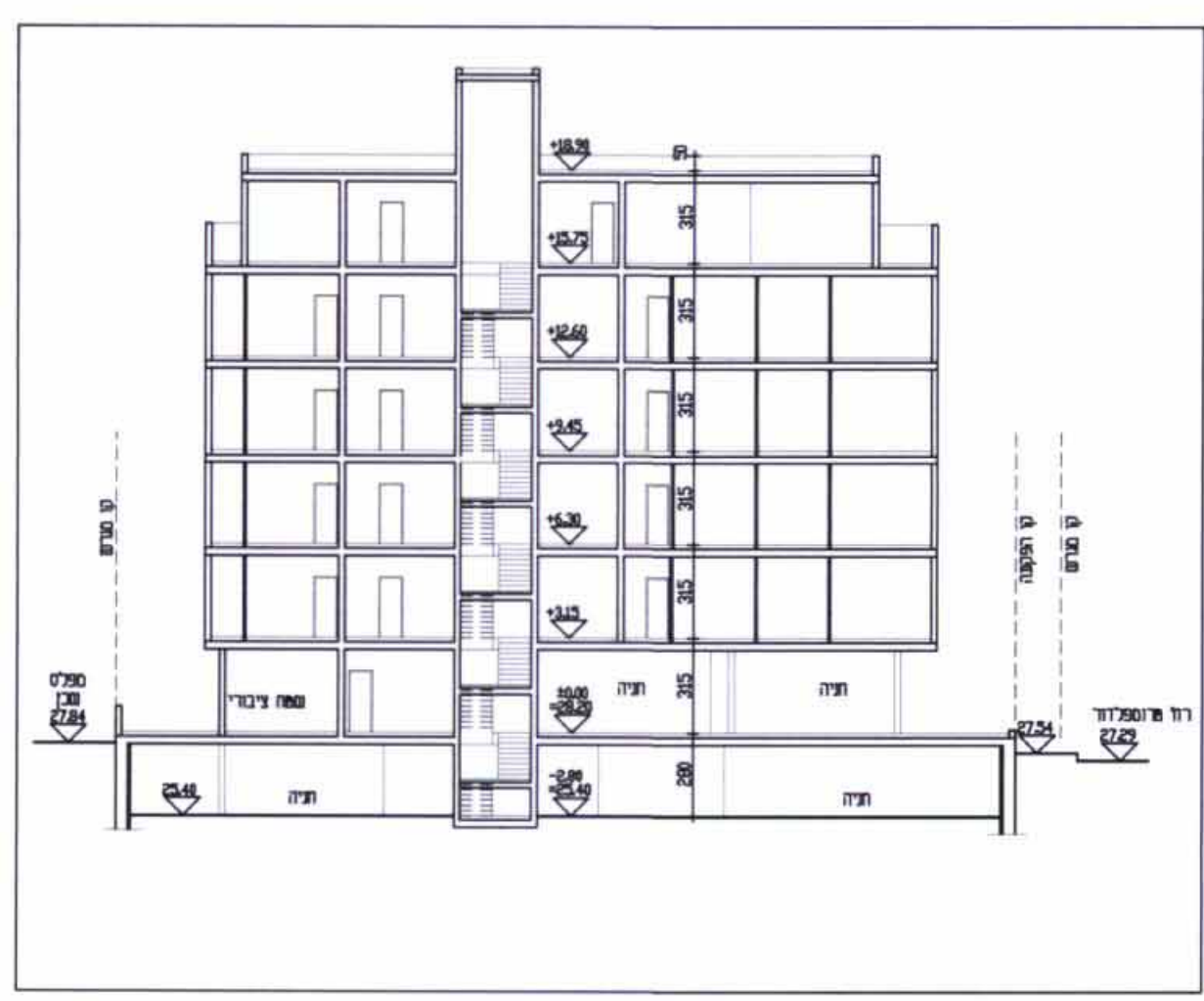
תכנית קומת גג קו"מ 1:250



תכנית קומת קרקע קו"מ 1:250



חתך ב' - ב' קו"מ 1:250



חתך א - א קו"מ 1:250