

הועדה המקומית לתכנון ולבניה תל אביב-יפו
שם התכנית: 2069 - ת.2069 - ת.2069
המלצה לנתן תוקף: (לאחר דיון בהתגודדות)
תאריך: 22.3.06 פרוטוקול 29.2006 החלטה 9
אישור לנתן תוקף ע"י הנהלת המועצה לתכנון ולבניה
תאריך: 26.6.06 ישיבה מס' 922
מסלול התוכנית: תוכנית / יניד ועודד המשעת
תאריך: 27.7.09
ד"ר ירון סמיר, עו"ד
מ"מ וסגן ד"ר אריה

5007522 96  
 20.9.04  
 24.7.06  
 14.9.06  
 20.7.09

משלד הפנים מתוך תל אביב  
 תוקף התכנון והבניה ושכיה - 1965  
 אישור תכנית מס' 2069  
 הועדה המחוזית לתכנון ולבניה תל אביב  
 יום: 20.7.09  
 ניל ארז  
 יו"ר הוועדה המחוזית  
 7.3.2010

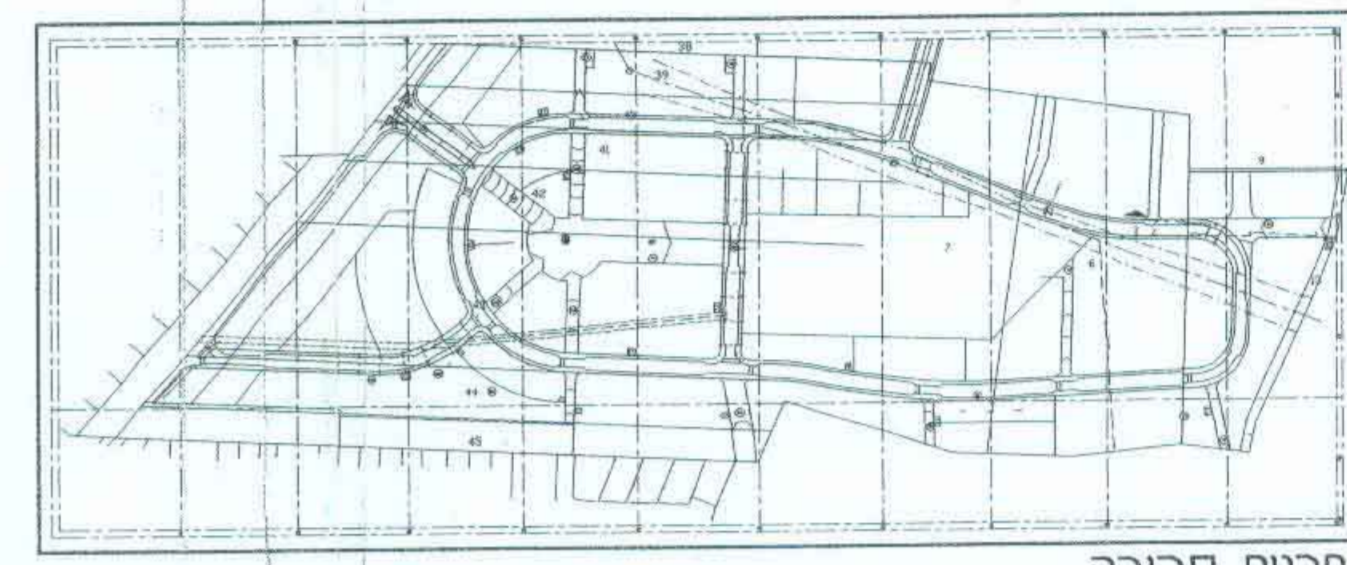
# מרחב תכנון חקומי תל אביב - יפו

נספח חתכים לתכנית מיתאר ומפורטת מס' 2069 ד' - השתלה צפון מזרח

שינוי מס' 1 לשנת 1996 של תכנית מיתאר מפורטת מס' 2069 ב.ה. 10 נהמשתלה

תכנית בסמכות ועדה מחוזית לתכנון ולבניה.  
 תכנית לאיחוד וחלוקה בהסכמת בעלים

3.9.2010  
 מוקדמת מס' 5

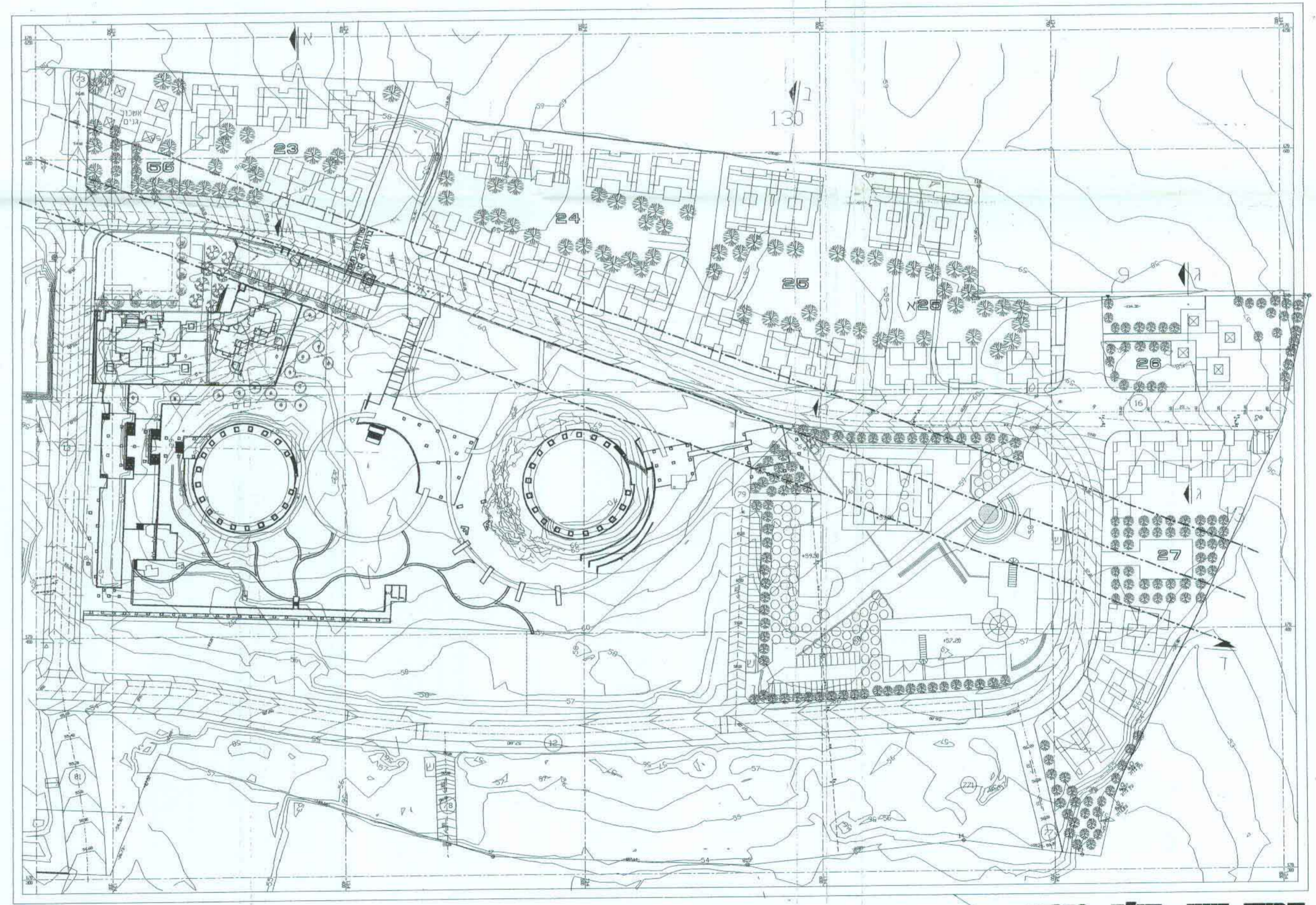


תכנית סביבה

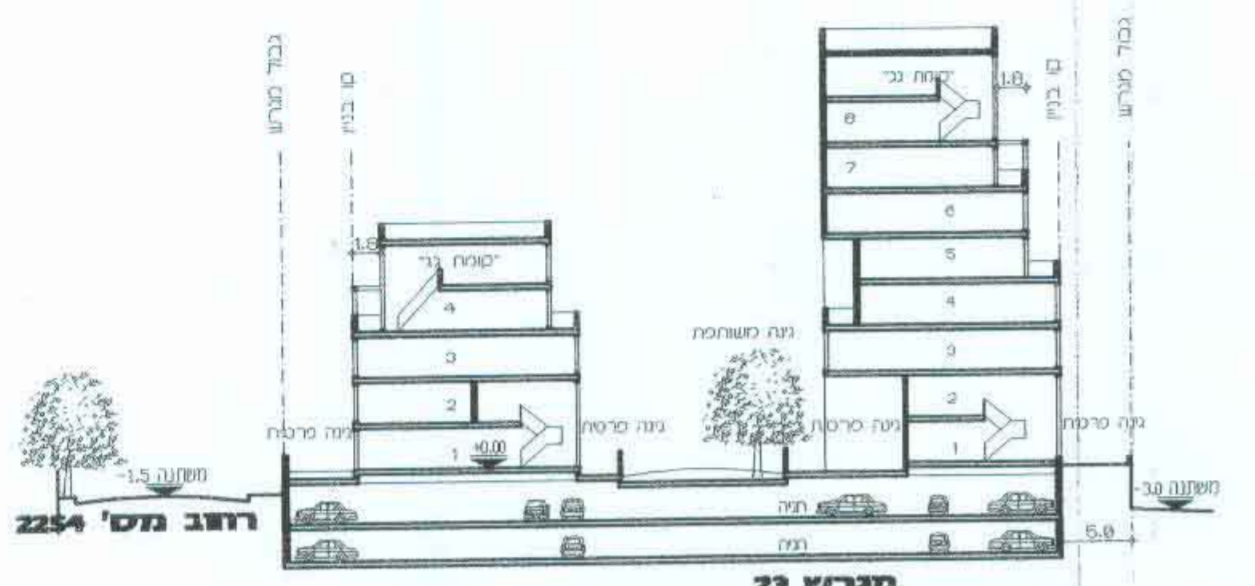
מאושרת

**הערות:**

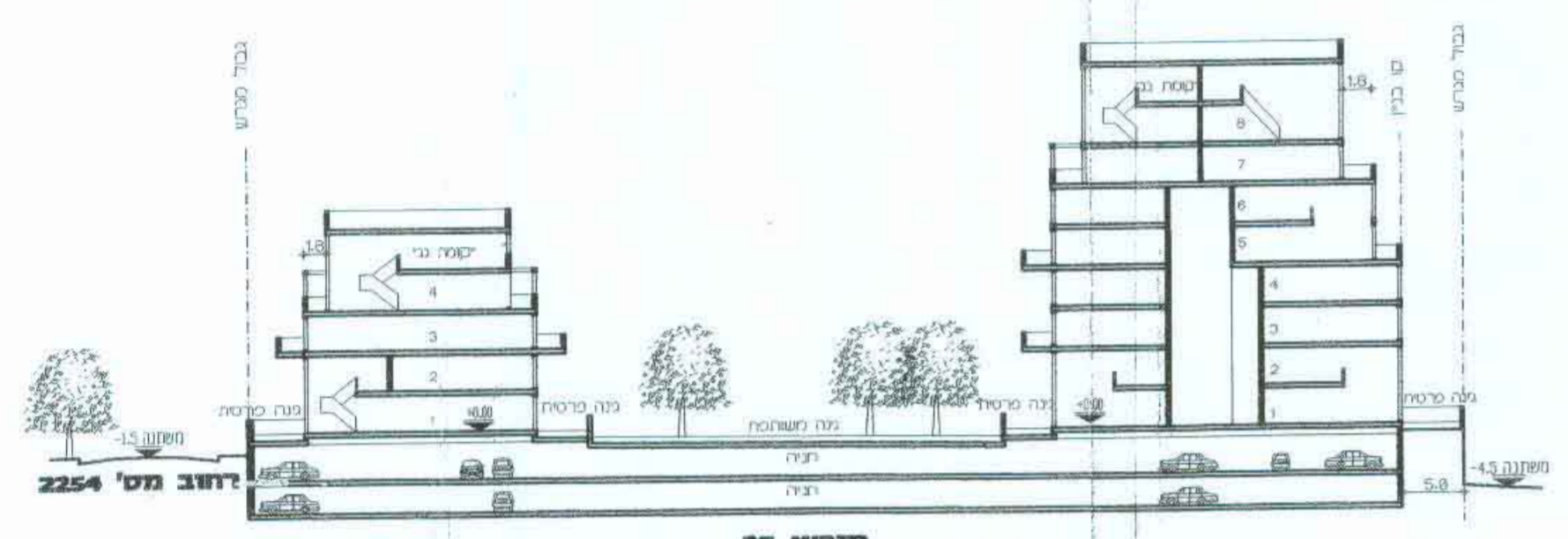
1. נספח בינוי וחתכים מחייב בענין מספר הקומות מעל הרחוב במגרשים העשויים.
2. הנספח אינו מחייב מבחינת חתכי דרכים ומידותיהם, חניות, צורת הבנינים ומיקומם. עיצוב החזיתות לרבות "מסגרות", אלא, מנחה בלבד.
3. הנספח מחייב, כמסומן בחתכים, דרוג של 1.8 ומ' בחזית לרחוב מס' (2253) 12 ודרוג של 1.8 ומ' לחזית המונה לשטח הפתוח (גבול התכנית) מצפון ומזרח.
4. הדרוג המצויין לעיל מחייב בקומה המסומנת בחתך או בקומה נמוכה יותר.
5. הבינוי המסומן למבני ציבור - לצורך אילוסטרציה בלבד.



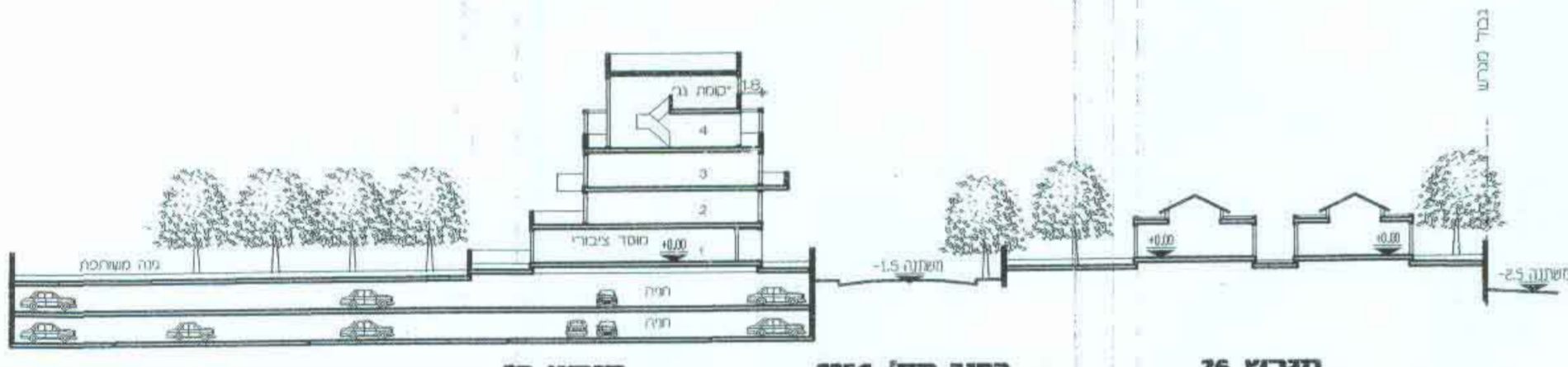
תכנית בינוי קני"מ 2502



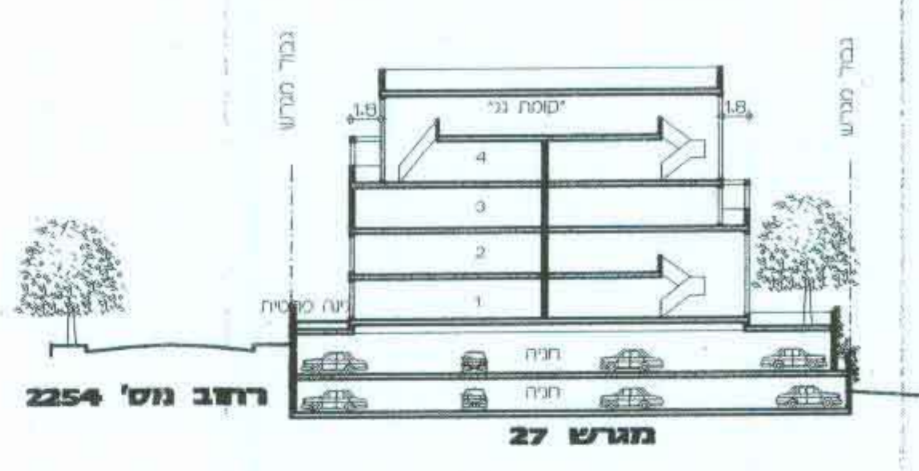
מגרש 23 חוק א-א קני"מ 1500



מגרש 25 חוק ב-ב קני"מ 1500



מגרש 27 חוק ג-ג קני"מ 1500



מגרש 27 חוק ד-ד קני"מ 1500

ישיבה  
 יו"ר ארז  
 ותכנון עיריית תל אביב (2007) בע"מ  
 9.9.09