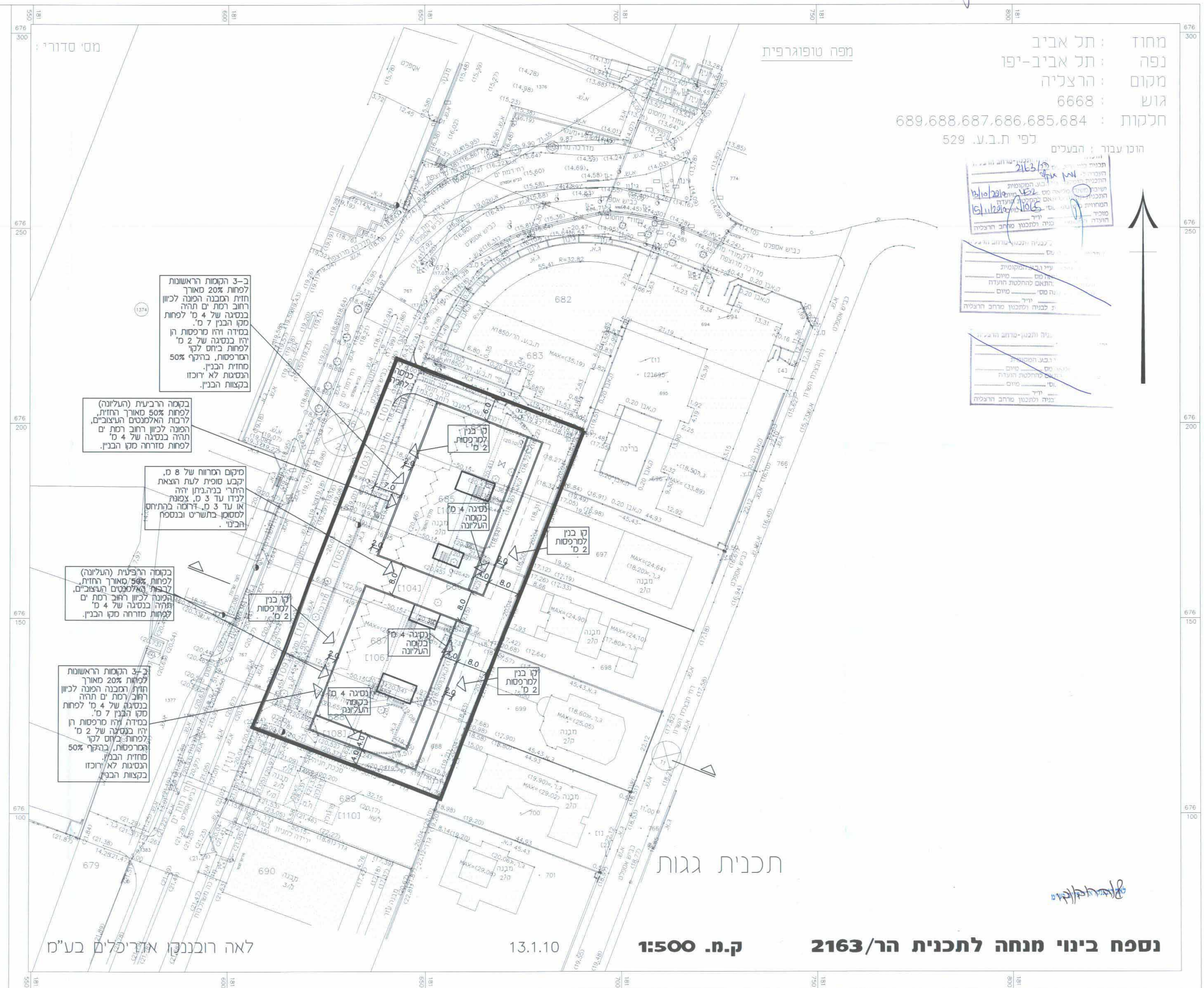


משרד המגורים מחוז תל-אביב  
הוס' התכנון והנדסה ת.ת. 1913  
אישור תכנית מס' 2163/ה  
תעודת הסמכה לתכנון ולבנייה החלטת  
ביום 15.10.15  
גובה א"י 11  
מס' תכנון 1511

מאושרת

מחוז : תל אביב  
נפה : תל אביב-יפו  
מקום : הרצליה  
גוש : 6668  
חלקות : 684, 685, 686, 687, 688, 689  
חוק עבוד : המעבים  
לפי ת.ב.ע. 529

תוכנית בינוי מנחה לתכנית מס' 2163/ה  
התוכנית מפרטת את כל פרטי התוכנית  
התוכנית תהיה בתוקף כל עוד לא תיבטל  
התוכנית תהיה בתוקף כל עוד לא תיבטל  
התוכנית תהיה בתוקף כל עוד לא תיבטל  
התוכנית תהיה בתוקף כל עוד לא תיבטל  
התוכנית תהיה בתוקף כל עוד לא תיבטל  
התוכנית תהיה בתוקף כל עוד לא תיבטל

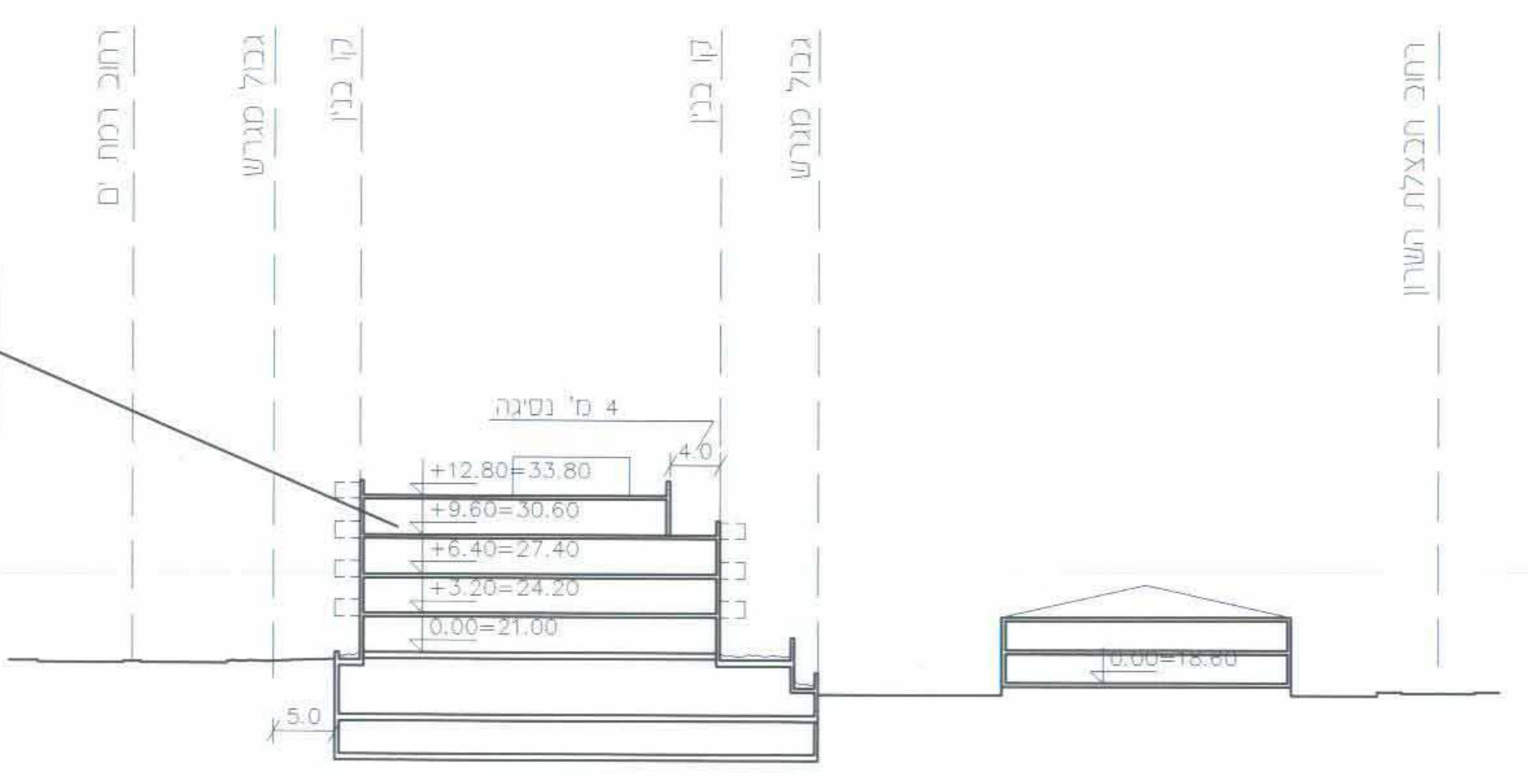


תכנית גגות

נספח בינוי מנחה לתכנית הר/2163 ק.ח. 1:500

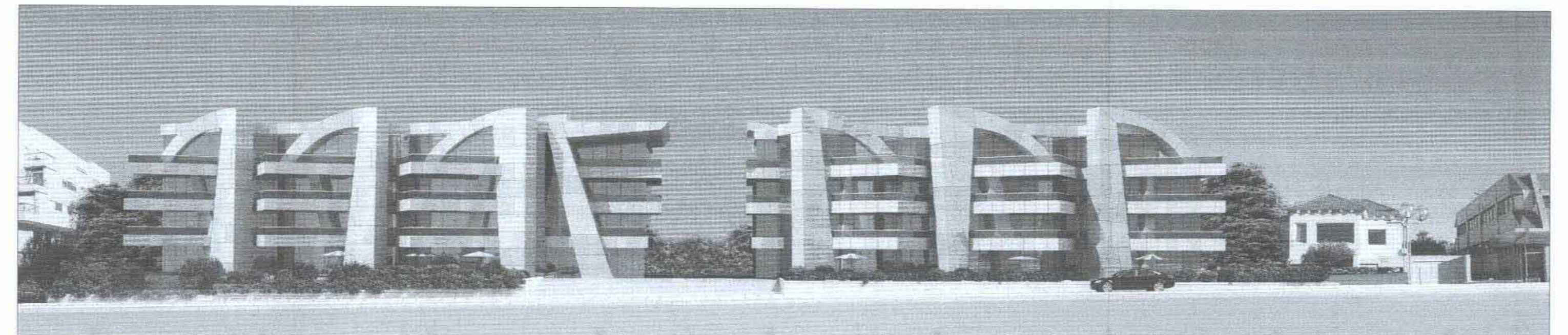
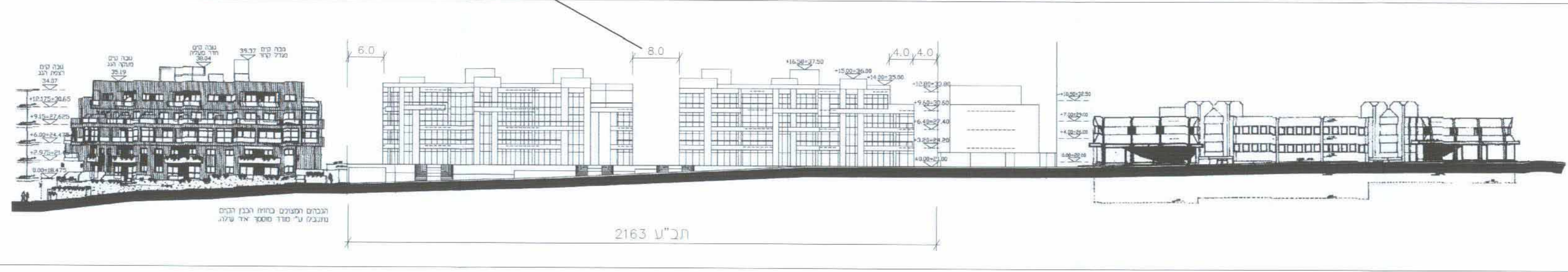
13.1.10

לאה רובנבן אור כלים בע"מ



במסגרת הרבנית (העלויה)  
לפחות 50% מאורך החזית  
לרבות האלמנטים העיצוביים,  
הפונה לכיוון רחוב רמת ים  
תהיה בגובה של 4 מ'  
לפחות מדרגה מסך הבנין.

מיקום המרווח של 8 מ'  
קבעו סופית לעת הצאת  
החז'ר בניהגותן וזה  
לנידו עד 3 מ', צמנה  
או עד 3 מ' דרוסה כרתום  
למסגרת בתערו"ם ובמסגרת  
הבנין.



סקיצה לרעיון אופציה לבנינה-לא מחויבת  
(הבנינה יבוצעו ע"פ ההחלטת הרשומות בתקנון התכנית)