

ההוזה שינוי לתכנית ספרטות 800.2800 תכנית סתאר ע ותכנית 8800 המאשרות על התחם זה

מחוז : תל-אביב -יפו  
מרחב תכנון מקומי : תל-אביב -יפו  
תחום שטח הוגציפלי : תל-אביב -יפו

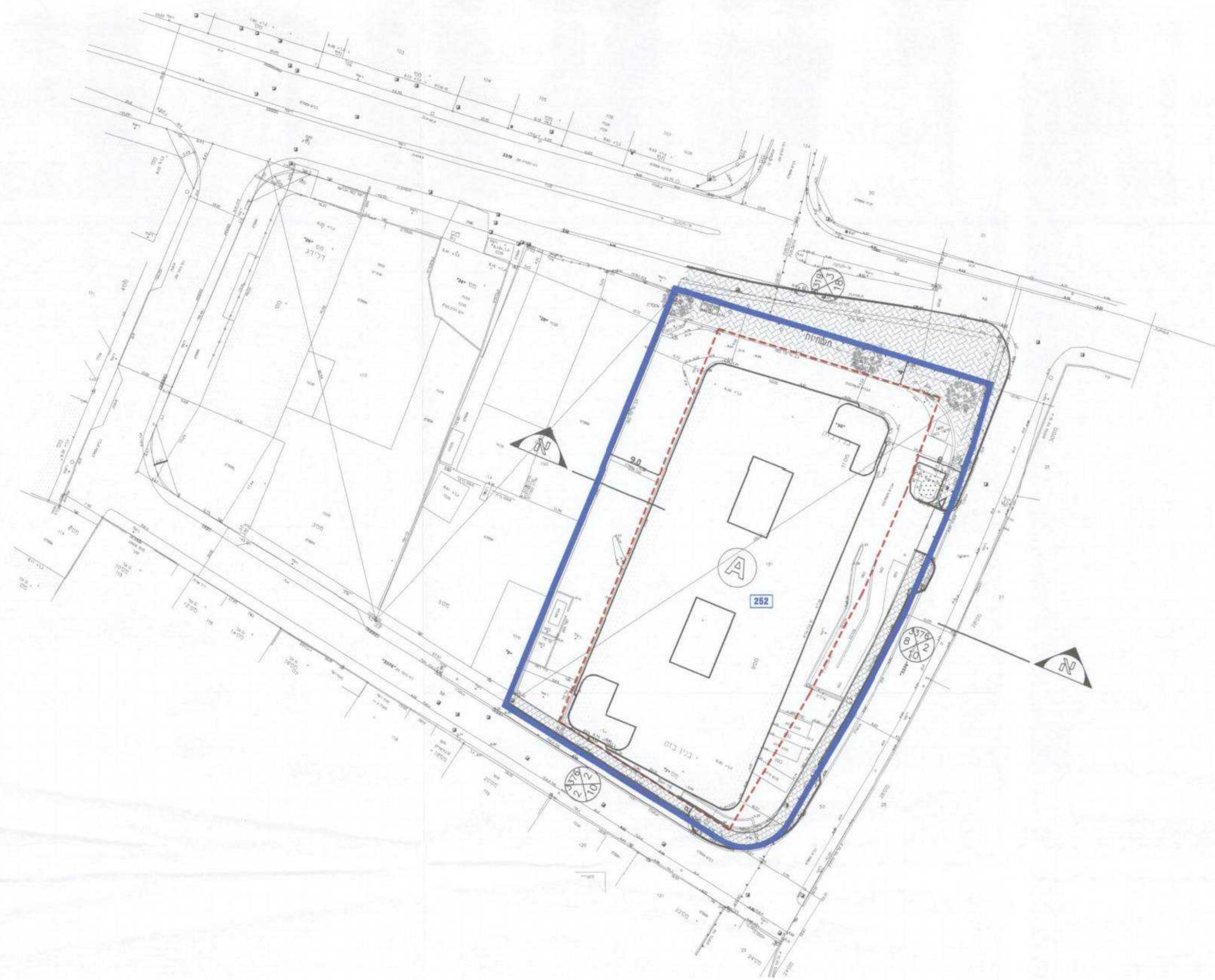
גושים : 7087  
חלקות : 10  
שטח : כ- 4,732 מ"ר  
קנה"ס : 1:800  
תאריך : 8.2.11

יזום התכנית : בזק החברה הישראלית לתקשורת בע"מ  
בעלי הזכות במקום וחכמים : בזק החברה הישראלית לתקשורת בע"מ  
צ.מסססו, אדריכל ומתכנן ערים בע"מ  
גלגלי הפלדה 20 הרצליה  
טל. 08-8882788

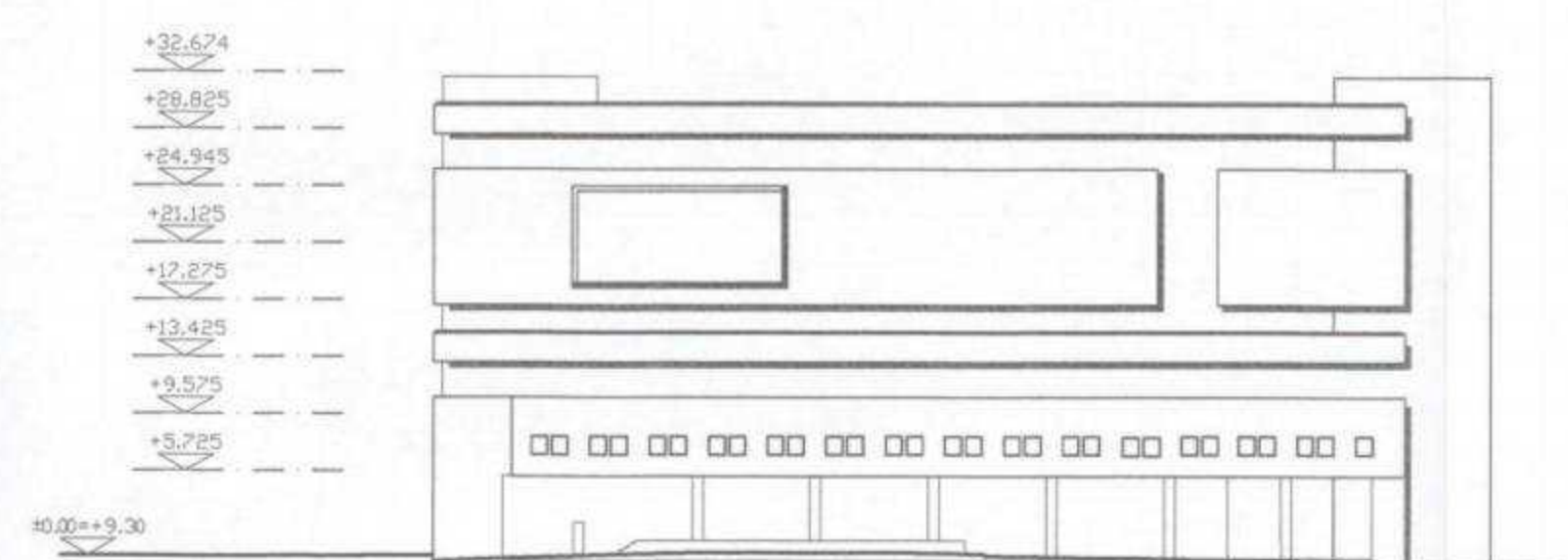
חתימת המתכנן:

חתימת בעלי הזכות במקום:

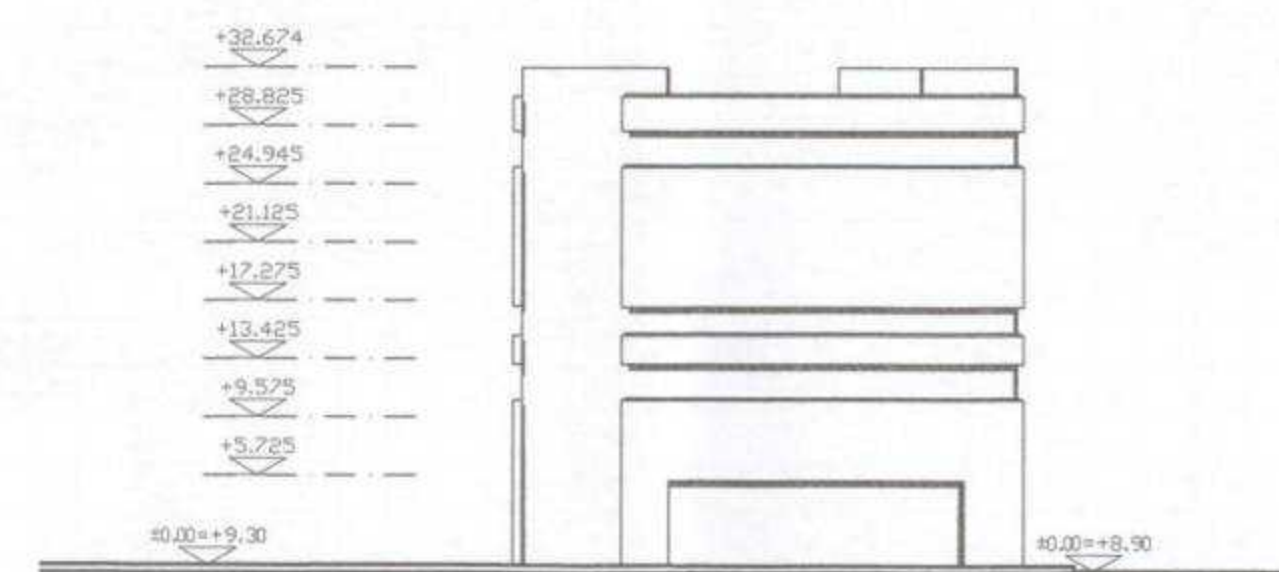
חתימת היזום:



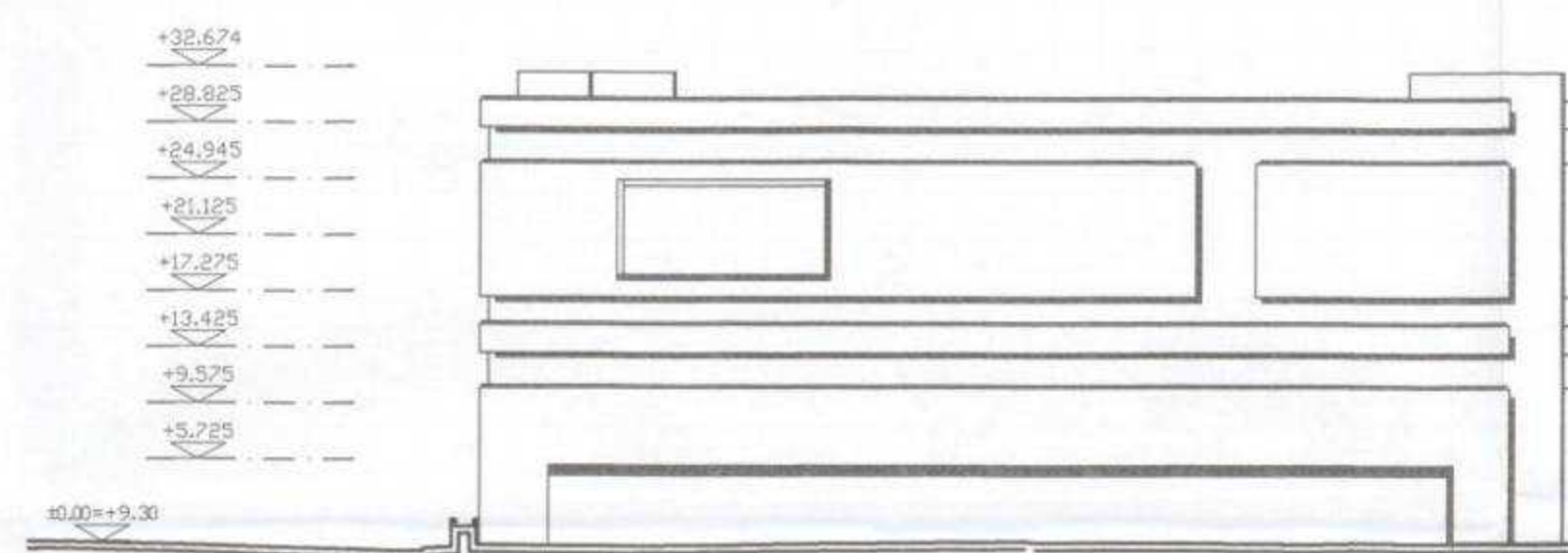
תכנית בינוי



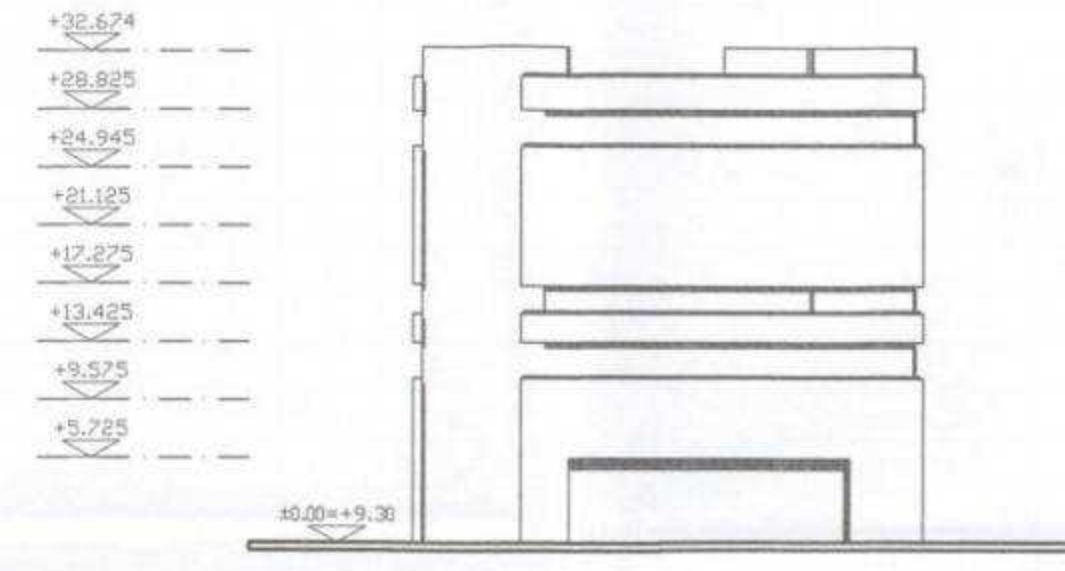
חזית מערבית



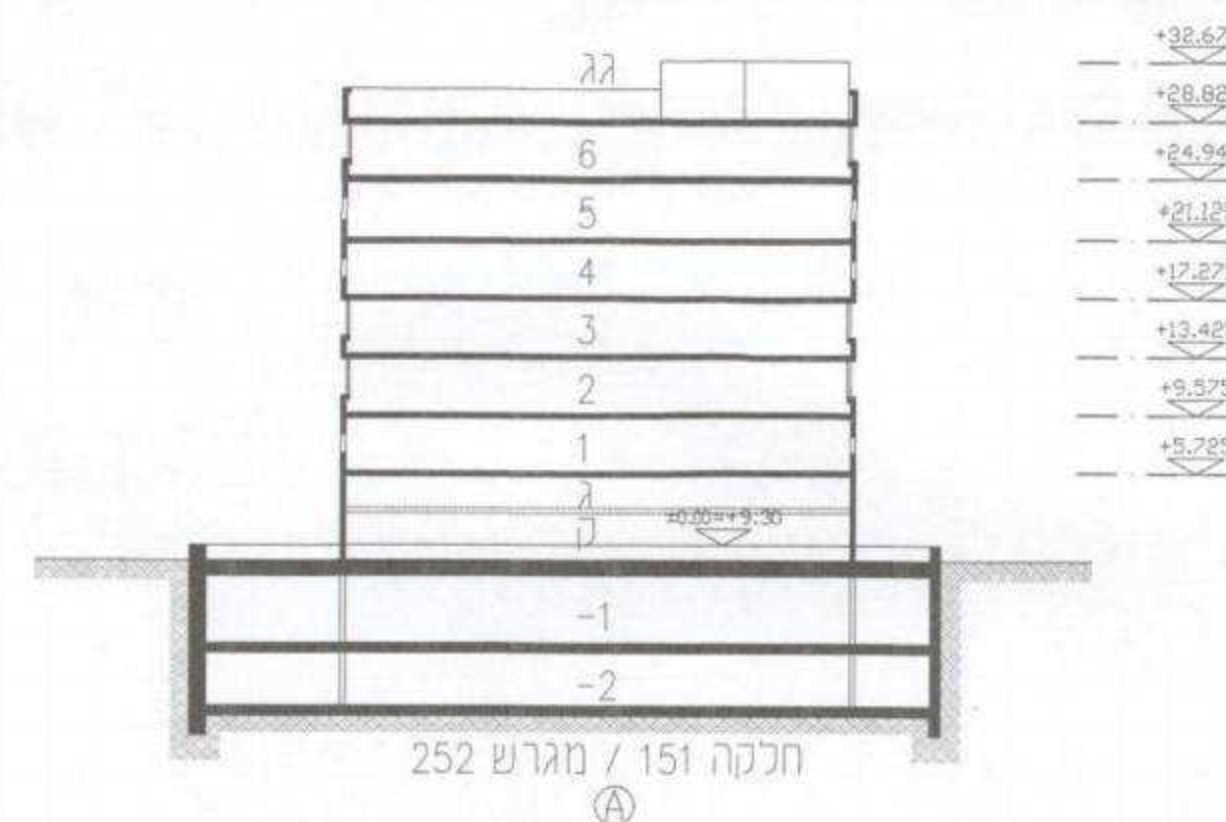
חזית צפונית



חזית מזרחית



חזית דרומית

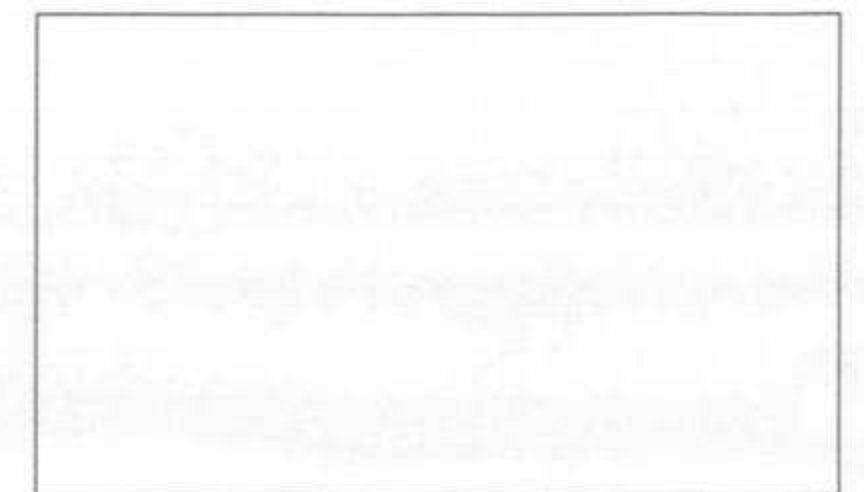
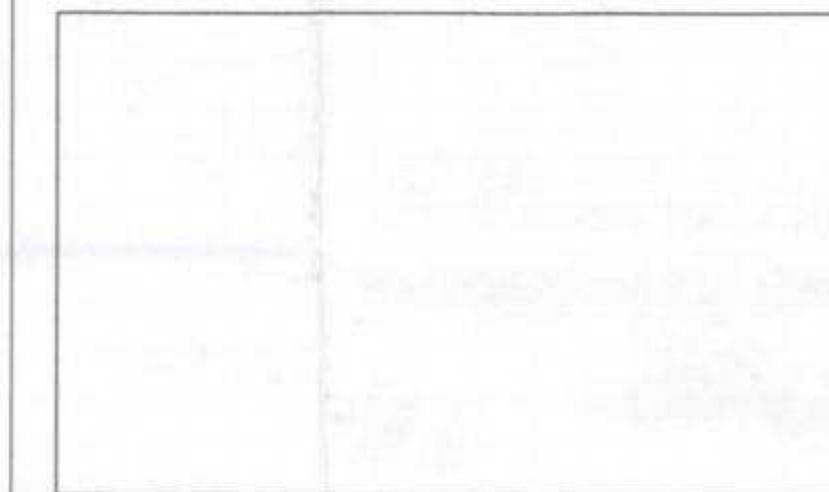
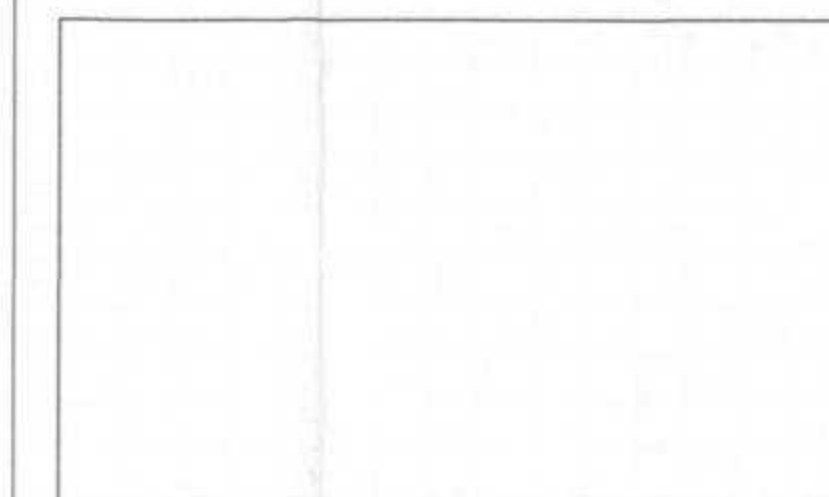


חתך א-א טיפוסים



תרשים סביבה 8800

אישורים



טבלת עדכונים

| תמונה                            | תאריך שינוי             | מ"ס שינוי | תאריך    |
|----------------------------------|-------------------------|-----------|----------|
| מס' קומות מרחף עפ"י מתכנון תנועה | עתיא, בזק, מתכנון תנועה | 1         | 19.11.06 |
| מס' קומות מרחף עפ"י מתכנון תנועה | עתיא, בזק, מתכנון תנועה | 2         | 27.02.07 |
| מס' קומות מרחף עפ"י מתכנון תנועה | עתיא, בזק, מתכנון תנועה | 3         | 13.11.07 |
| מס' קומות מרחף עפ"י מתכנון תנועה | עתיא, בזק, מתכנון תנועה | 4         | 26.02.08 |
| מס' קומות מרחף עפ"י מתכנון תנועה | עתיא, בזק, מתכנון תנועה | 5         | 27.04.08 |
| מס' קומות מרחף עפ"י מתכנון תנועה | עתיא, בזק, מתכנון תנועה | 6         | 25.01.09 |
| מס' קומות מרחף עפ"י מתכנון תנועה | עתיא, בזק, מתכנון תנועה | 7         | 04.01.10 |
| מס' קומות מרחף עפ"י מתכנון תנועה | עתיא, בזק, מתכנון תנועה | 8         | 11.11.10 |
| מס' קומות מרחף עפ"י מתכנון תנועה | עתיא, בזק, מתכנון תנועה | 9         | 06.02.11 |
| מס' קומות מרחף עפ"י מתכנון תנועה | עתיא, בזק, מתכנון תנועה | 10        | 09.03.11 |