

# תכנית מס' תא/מק/3845

אמזלג 22

תכנית מפורטת

## נספח הריסה מזדייב

סמכות ראשית	אופי התכנית
ועדה מקומית	תכנית מפורטת

מחוז: תל אביב  
 מרחב תכנון מקומי: תל אביב יפו  
 רשות מקומית: עיריית תל אביב יפו  
 שטח התכנית: 0.654 ד'  
 קנה מידה: 1 : 500

גושים וחלקות בתכנית:

גוש	סוג הגוש	חלקות בשלמותן
6929	מוסדר	165

חותמות מוסד התכנון:



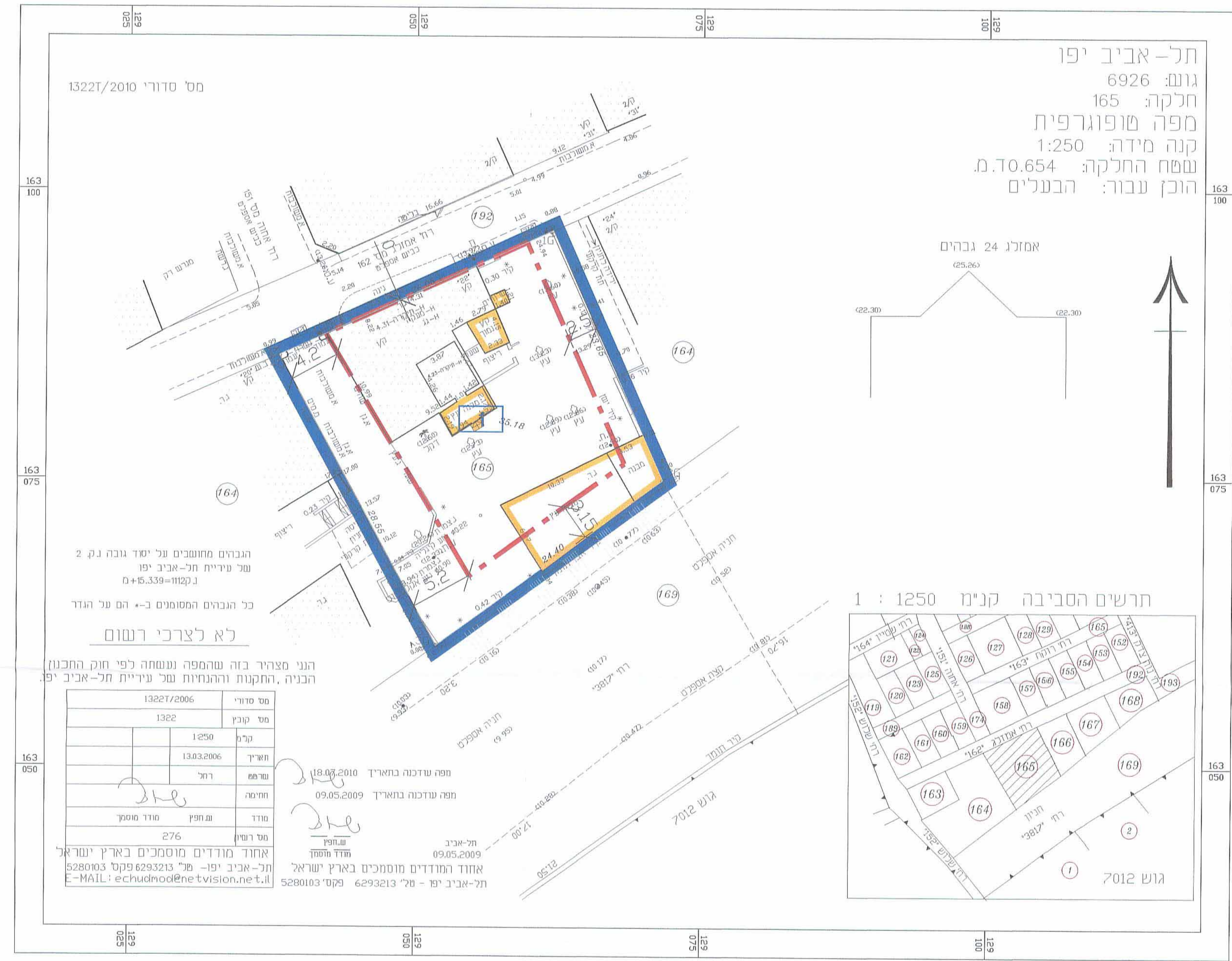
שלב: מתן תוקף מהדורה: 5 תאריך: 3.3.2011

שמות וזהימות:

יוזמי התכנית	שם: גיא צפירי	זהימות:
	כחובת: רח' לינקולן 20 תל אביב	דוא"ל: guy@zelpel.com
מגישי התכנית	שם: גיא צפירי	זהימות:
	כחובת: רח' לינקולן 20 תל אביב	דוא"ל: guy@zelpel.com
בעלי הקרקע	שם: פריטיס, פירוס בסעיף 18.3 בהוראות התכנית	זהימות:
	שם: אנוניס גורביץ אדריכלים בני ערים	דוא"ל: al-goor@015.net.il
עורך התכנית	שם: אנוניס גורביץ אדריכלים בני ערים	זהימות:
	שם: שואל חפץ, איחוד מודדים מוסמכים בא"י בע"מ	דוא"ל: echudmod@netvision.net.il
מודד	שם: שואל חפץ, איחוד מודדים מוסמכים בא"י בע"מ	זהימות:
	שם: מארה 1 ת"א	דוא"ל: echudmod@netvision.net.il

## תכנית מבנים להריסה

קנ"מ 1:250



תל-אביב יפו  
 גוש: 6926  
 חלקה: 165  
 מפה טופוגרפית  
 קנה מידה: 1:250  
 שטח החלקה: 0.654 ד.מ.  
 הוכן עבור: הבעלים

- מקרא למצב מוצע
- גבול התכנית
  - מבנה לשימור
  - מבנה להריסה
  - קו בנין
  - תא שטח
  - גבול גוש
  - מס' חלקה



הגבהים מחושבים על יסוד גובה נק. 2 של עיריית תל-אביב יפו נקוטו=+5.339 מ' כל הגבהים המסומנים ב- הם על הגדר לא לצרכי רעום

מס' סדורי	13227/2006
מס' קובץ	1322
קנה	1:250
חש"ר	13.03.2006
שיועץ	רחל
חתימה	
מודד	ענפיץ מורד מוסק
מס' רשמי	276

תל-אביב יפו  
 09.05.2009  
 תל-אביב יפו - מ" 5280103 פקט 6293213  
 E-MAIL: echudmod@netvision.net.il