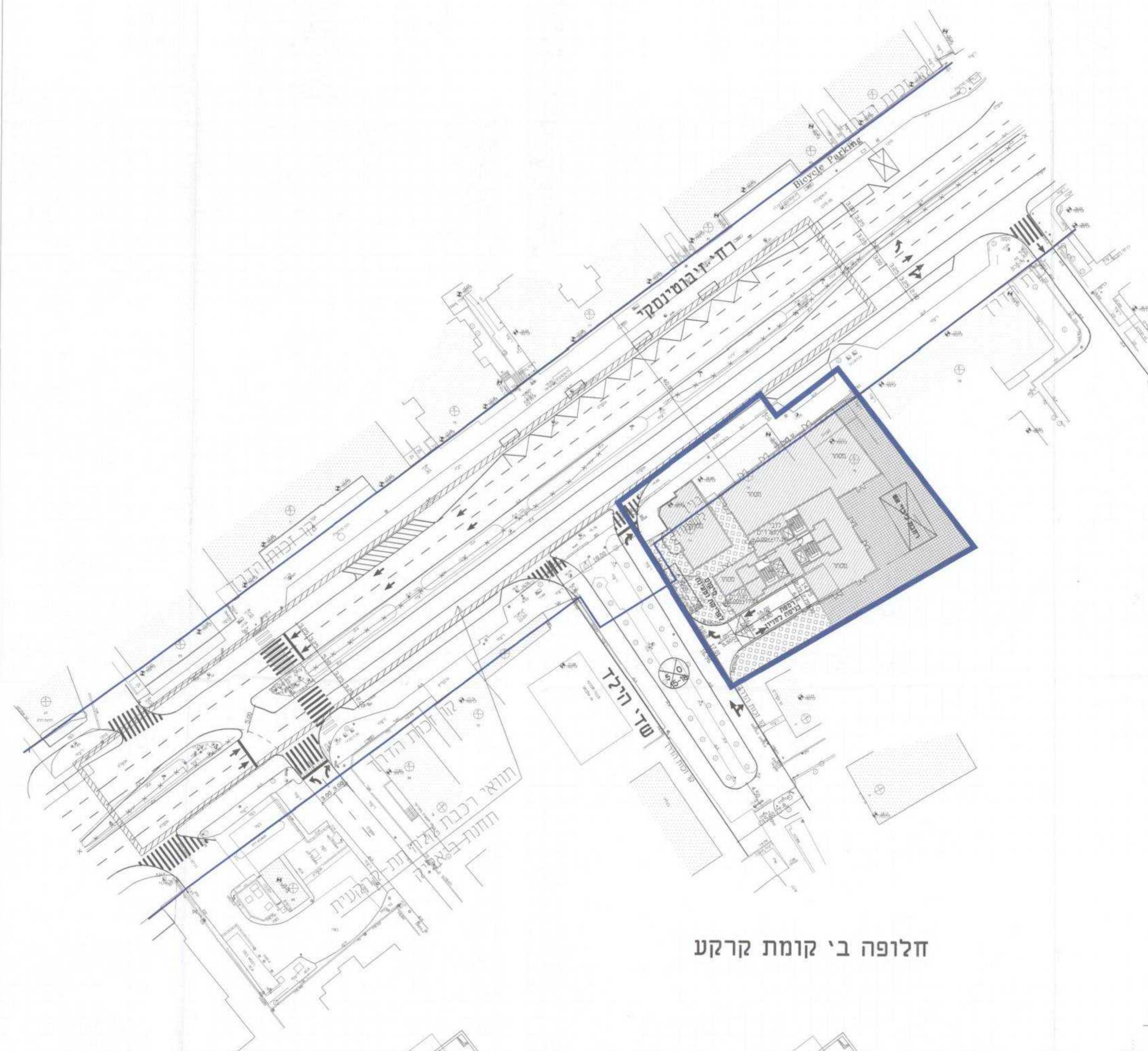


טבלת מאזן חניה - חלופה A

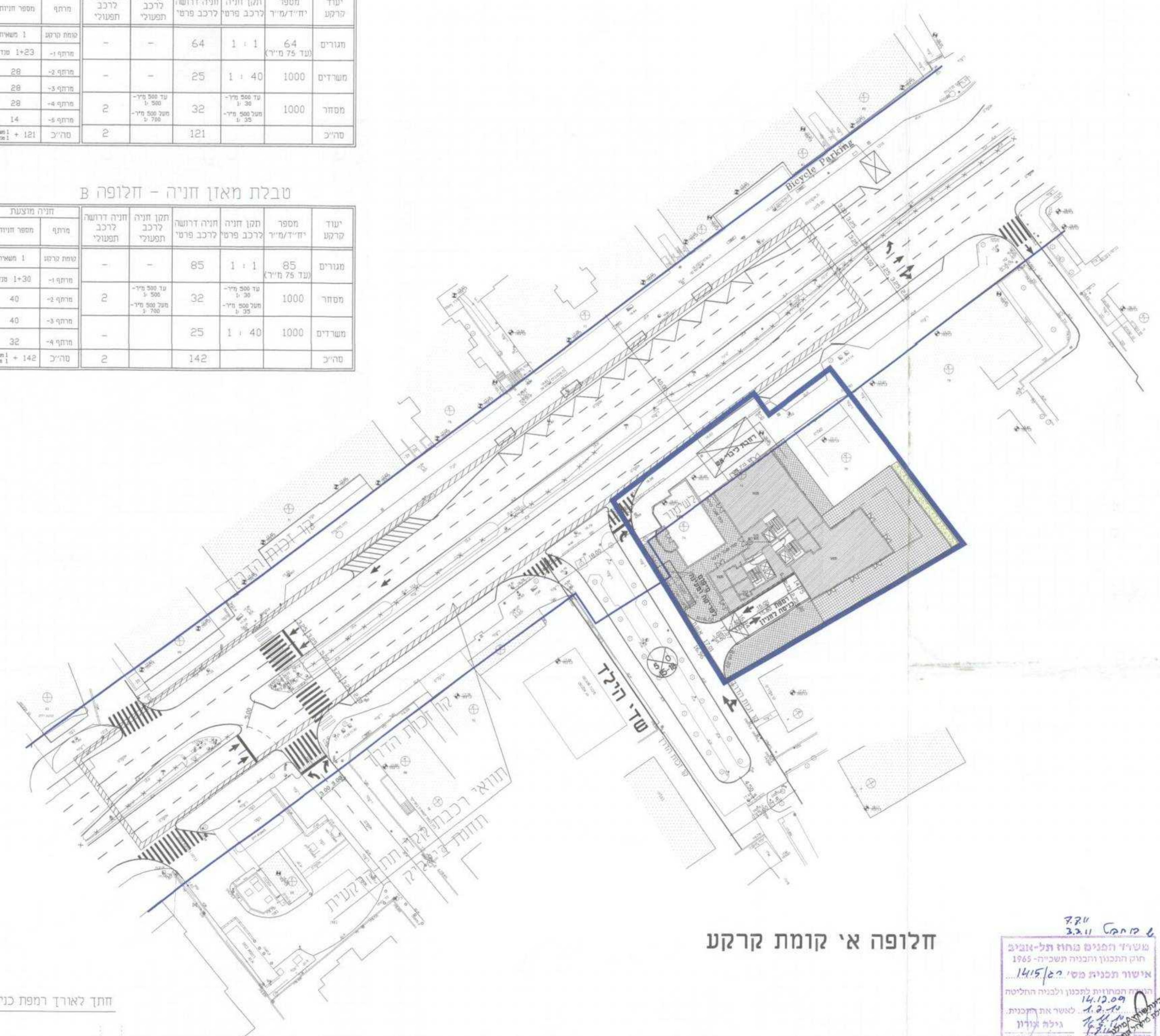
תניה מוצעת	מרחק	מספר תחנות	תניה דרושה	תניה חניה	מספר יחידים/מ"ר	יעוד קרקע
1 משותף	1-23	-	64	1 : 1	64	מגורים
28	2-2	-	25	1 : 40	1000	משרדים
28	3-3	2	32	עד 500 מ"ר - 1:30 עד 500 מ"ר - 1:30	1000	מסחר
14	4-4	2	121	עד 500 מ"ר - 1:30 עד 500 מ"ר - 1:30		מלון
1	5-5	2				

טבלת מאזן חניה - חלופה B

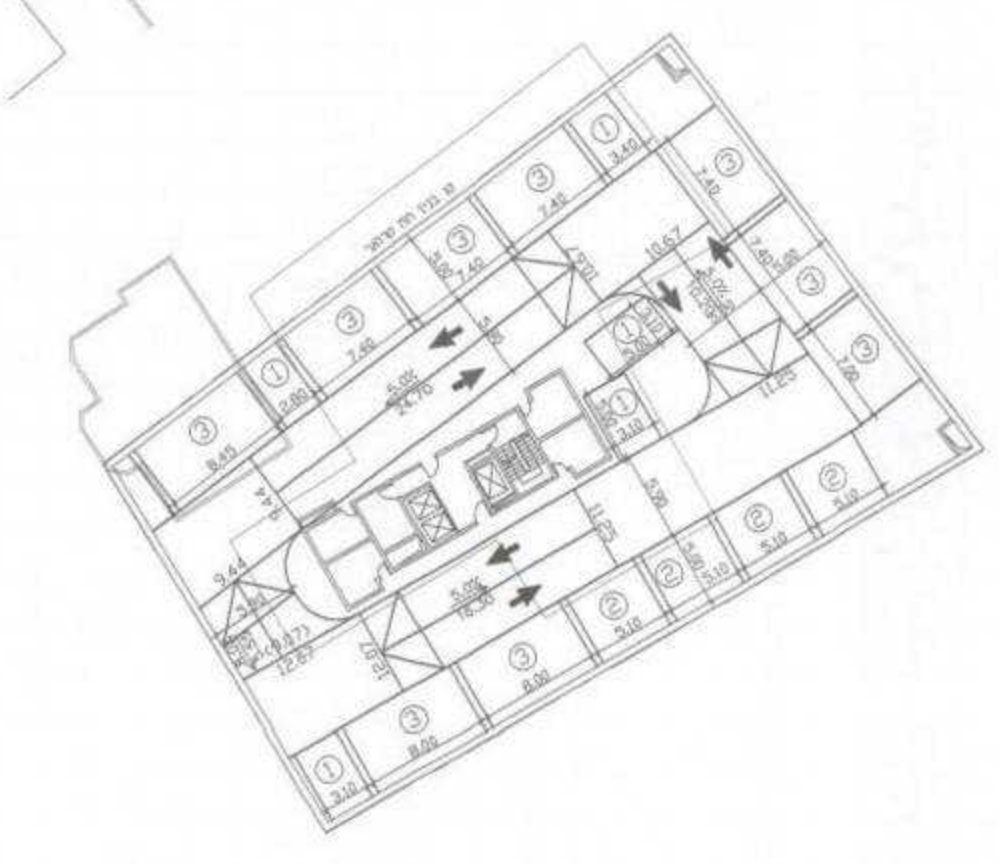
תניה מוצעת	מרחק	מספר תחנות	תניה דרושה	תניה חניה	מספר יחידים/מ"ר	יעוד קרקע
1 משותף	1-30	-	85	1 : 1	85	מגורים
40	2-2	2	32	עד 500 מ"ר - 1:30 עד 500 מ"ר - 1:30	1000	מסחר
40	3-3	-	25	1 : 40	1000	משרדים
32	4-4	2	142			מלון
1	5-5	2				



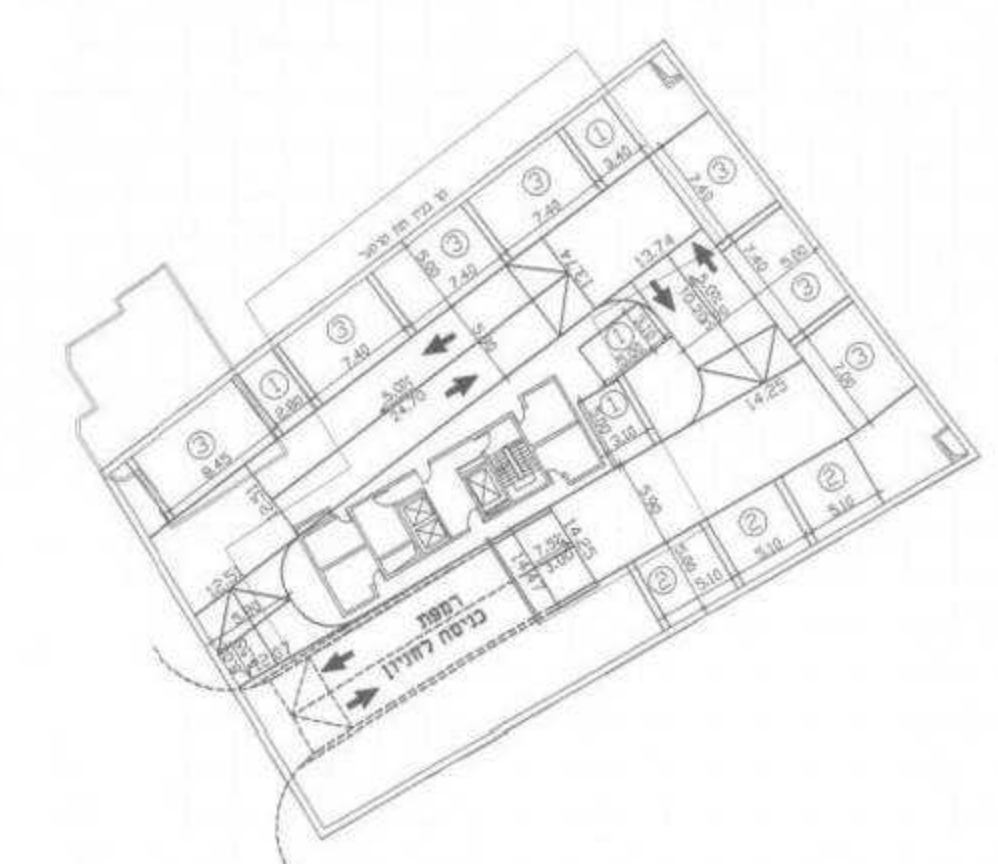
חלופה בי קומת קרקע



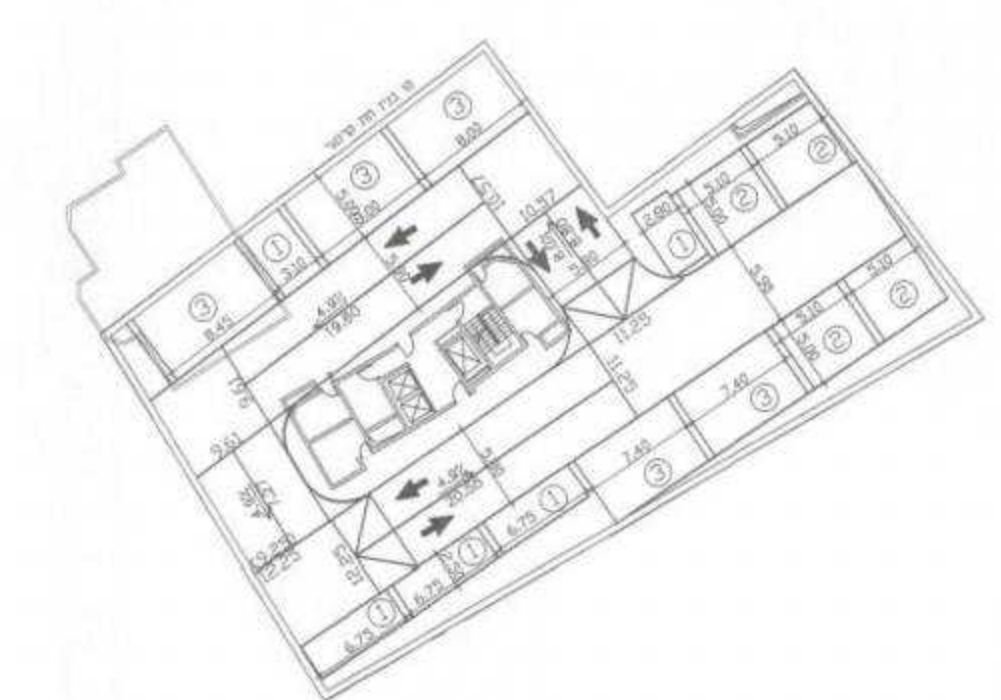
חלופה אי קומת קרקע



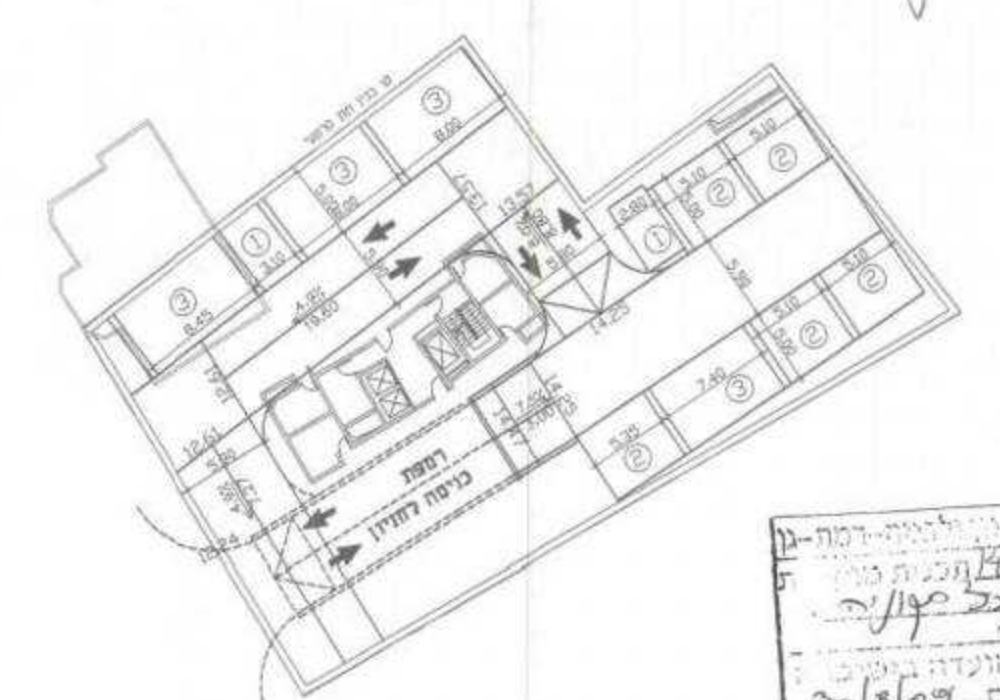
חלופה בי מרתף טיפוס



חלופה בי מרתף -1



חלופה אי מרתף טיפוס



חלופה אי מרתף -1

22.11.2011
משרד המבנים
משרד התכנון והבניה
אישור תכנית מס' 1415/11
14.10.09
גילת ארדון

הועדה המקומית לתכנון ולבניה
מס' 1415/11
15/11/11
משרד המבנים
משרד התכנון והבניה
אישור תכנית מס' 1415/11
14.10.09
גילת ארדון

שינויים

מס' תאריך	תאריך
15.06.10	עדכון תוכנית א' בתאום לעדכון תעודת חחודית
04.03.09	עדכון תוכנית ג' בתאום לעדכון תעודת חחודית מ-1965
28.12.08	עדכון תוכנית ג' בתאום לעדכון תעודת חחודית
16.1.08	עדכון תוכנית ג' בתאום לעדכון תעודת חחודית

הוכן עבור
אבי גלילי

שם הפרויקט
שדרות הילד ר"ג
תב"ע ר"ג/1015

שם התכנית
נספח תנועה וחניה מנחה

מפה: 336001
מבין: NISPAH-Y
תכנון: ארכטקטורה
שרטוט: חיה
תאריך: 20.2.07
גודל מידה: 1:500

אמאב תחבורה

הוד"ר חרוביט' 4
03420
רוח' ג' 52521
03-764994
03-764994

סגן ראש העיר
חנני נפת חסנה לחניון ויה