

# תכנית רג\1296\א

מתחם "שולי" תוספת שטחי שרות

תכנית מפורטת

נספח תנועה וחניה מנחה

איחוד וחלוקה	סמכות ראשית	אופי התכנית
ועדה מחוזית	תכנית שמתוכה ניתן להוציא היתרים	

גרסה מס' 4  
תאריך: 21.12.11

**מאושרת**

מחזור: תל אביב  
מרחב תכנון מקומי: רמת גן  
רשות מקומית: רמת גן  
ישוב: רמת גן  
שטח התכנית: 2318 מ"ר  
קנה מידה: 1:500

גושים וחלקות בתכנית:

חלקות	גוש
651,419,113	6127

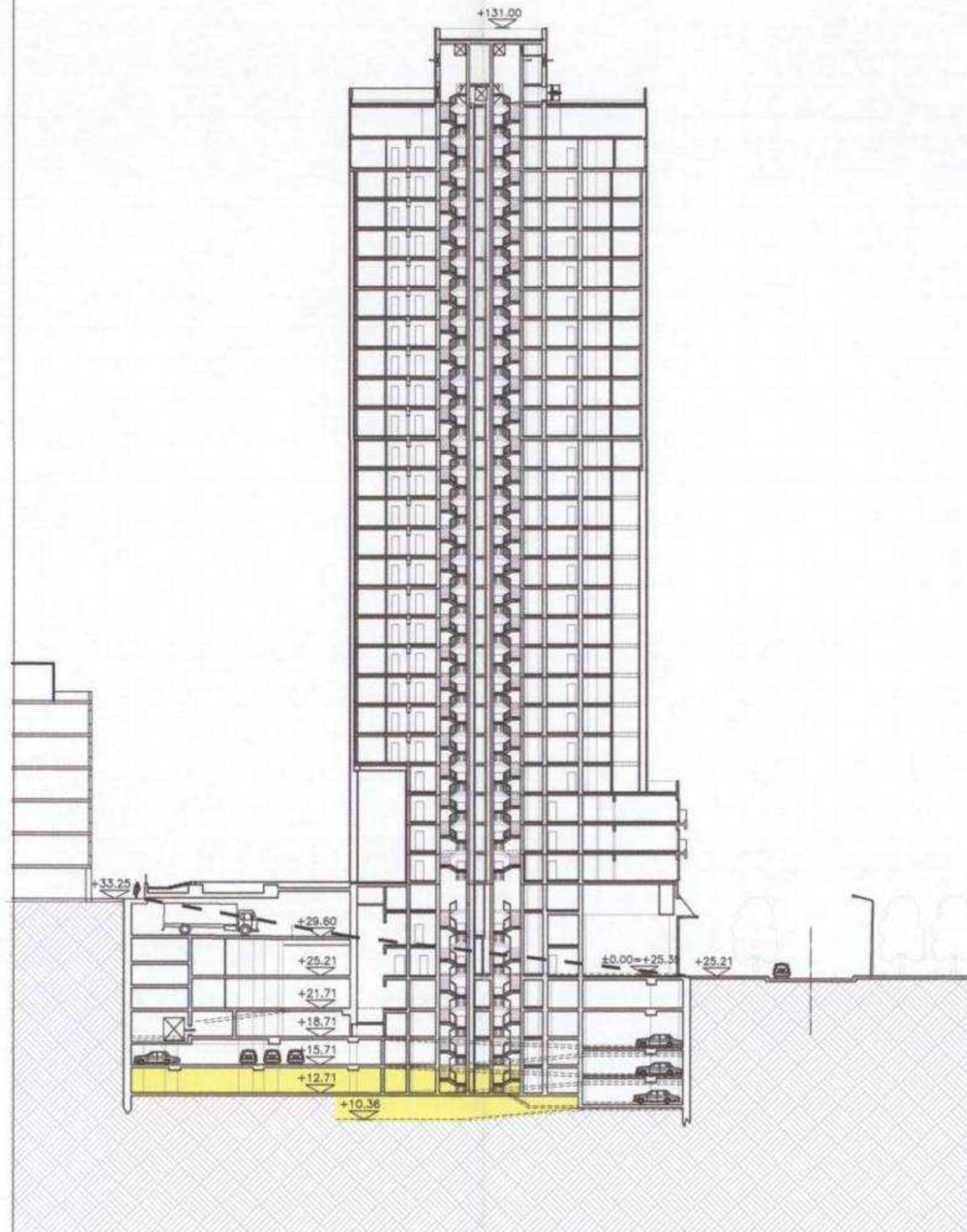
משרד המנים מחוז תל-אביב  
חוק התכנון והבניה תשכ"ח - 1965  
אישור תכנית מס' א/1296  
הועדה המחוזית לתכנון ולבניה תל-אביב  
ביום 21.12.11 לאשר את התכנית  
נילה ארנון  
יוזרת הוועדה המחוזית

הועדה המקומית לתכנון ולבניה-רמת-גן  
ת.ב.צ. מס' ר"ג/1296  
בהתאם להחלטת הועדה ביום 15.12.11  
מס' 1092  
בשיבתה מס' 22.12.11  
בשיבתה מס' 1092  
מיום 15.12.11  
תאריך:

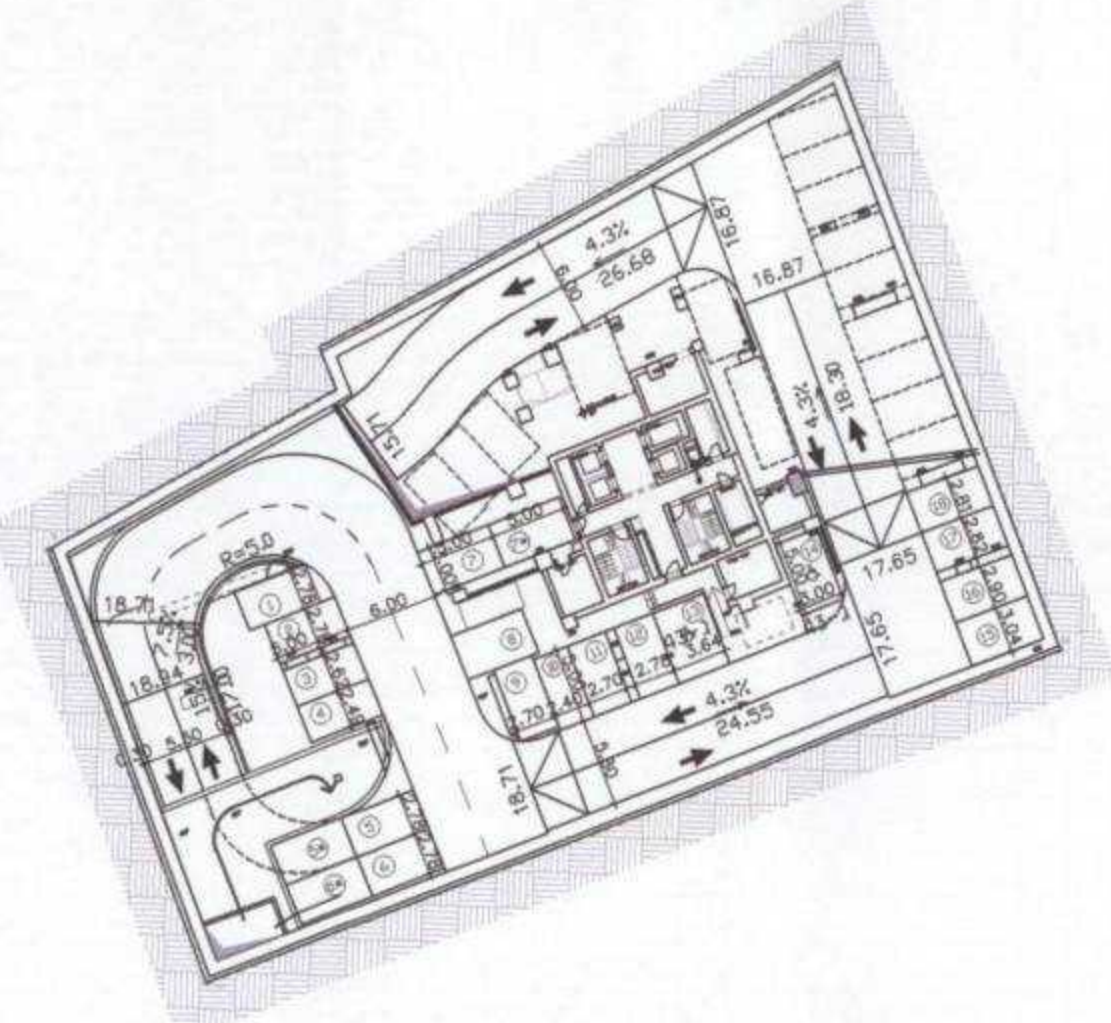
שלב: למתן תוקף מהדורה: 1 תאריך: 30/11/11

חברת טיפול החוקות  
1998 בע"מ  
שולי בע"מ

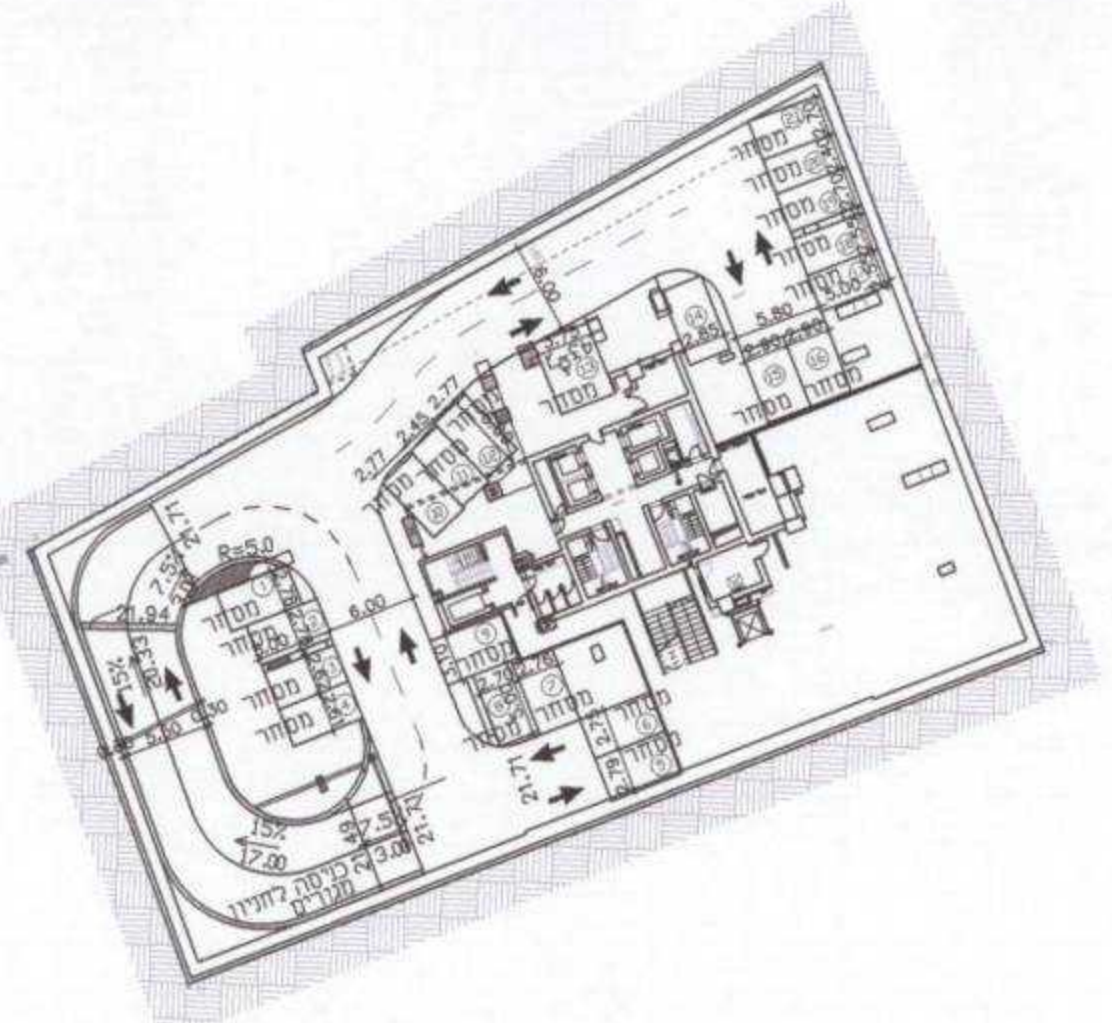
אמאב תכנון ואינטגרציה  
רח' הרקולס 6 תל-אביב, 52521  
טל. 03-7549954



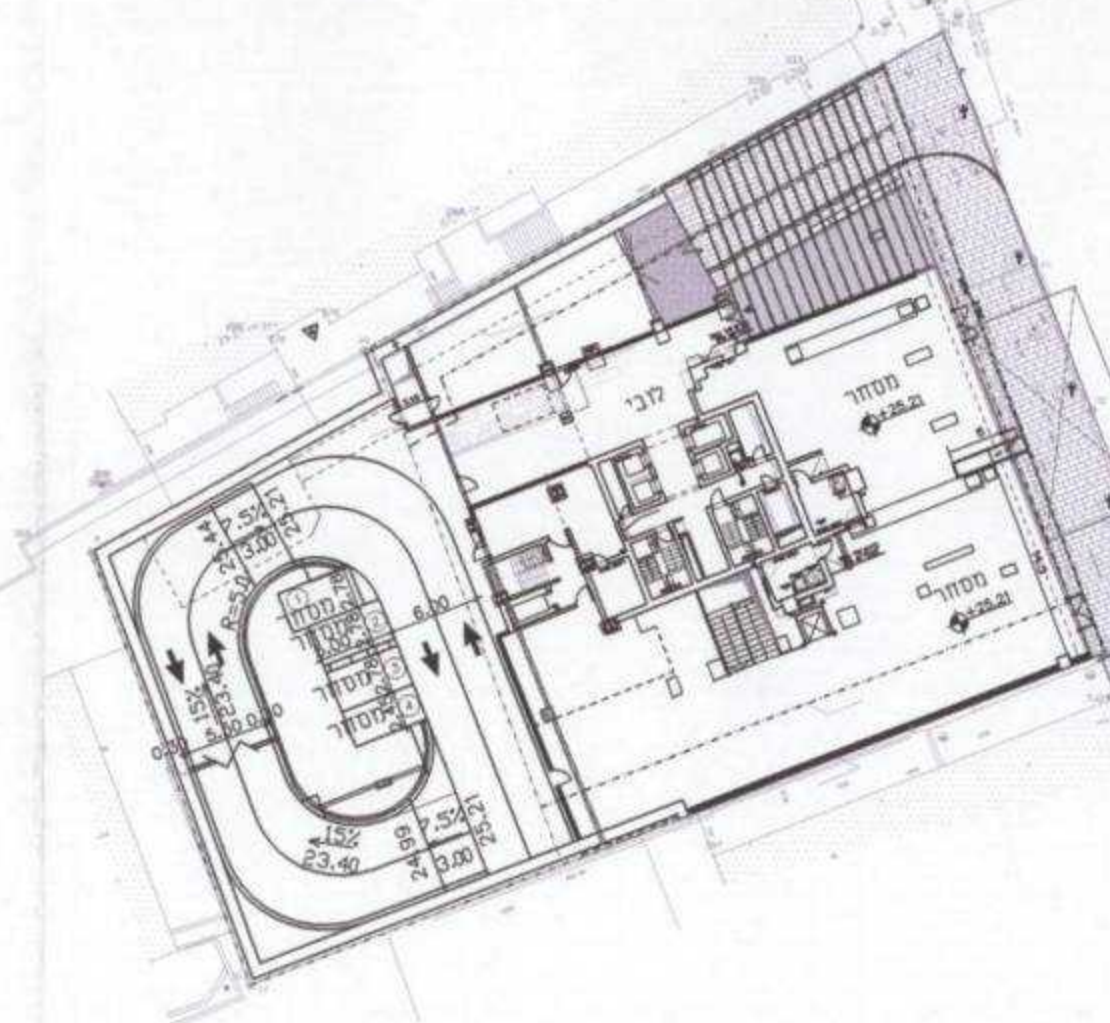
חזת לאורך הבנין



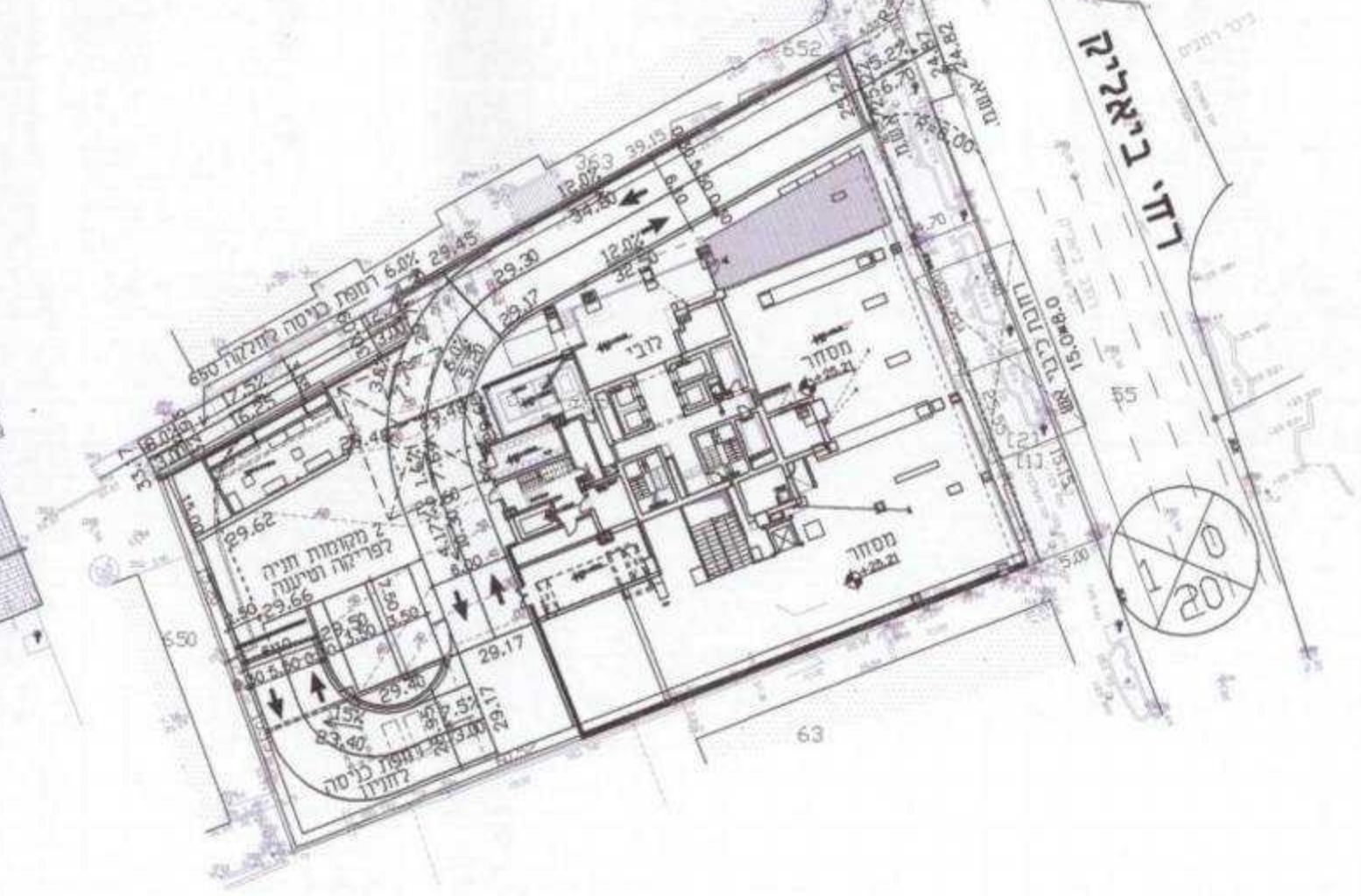
חניון במפלס 18.71



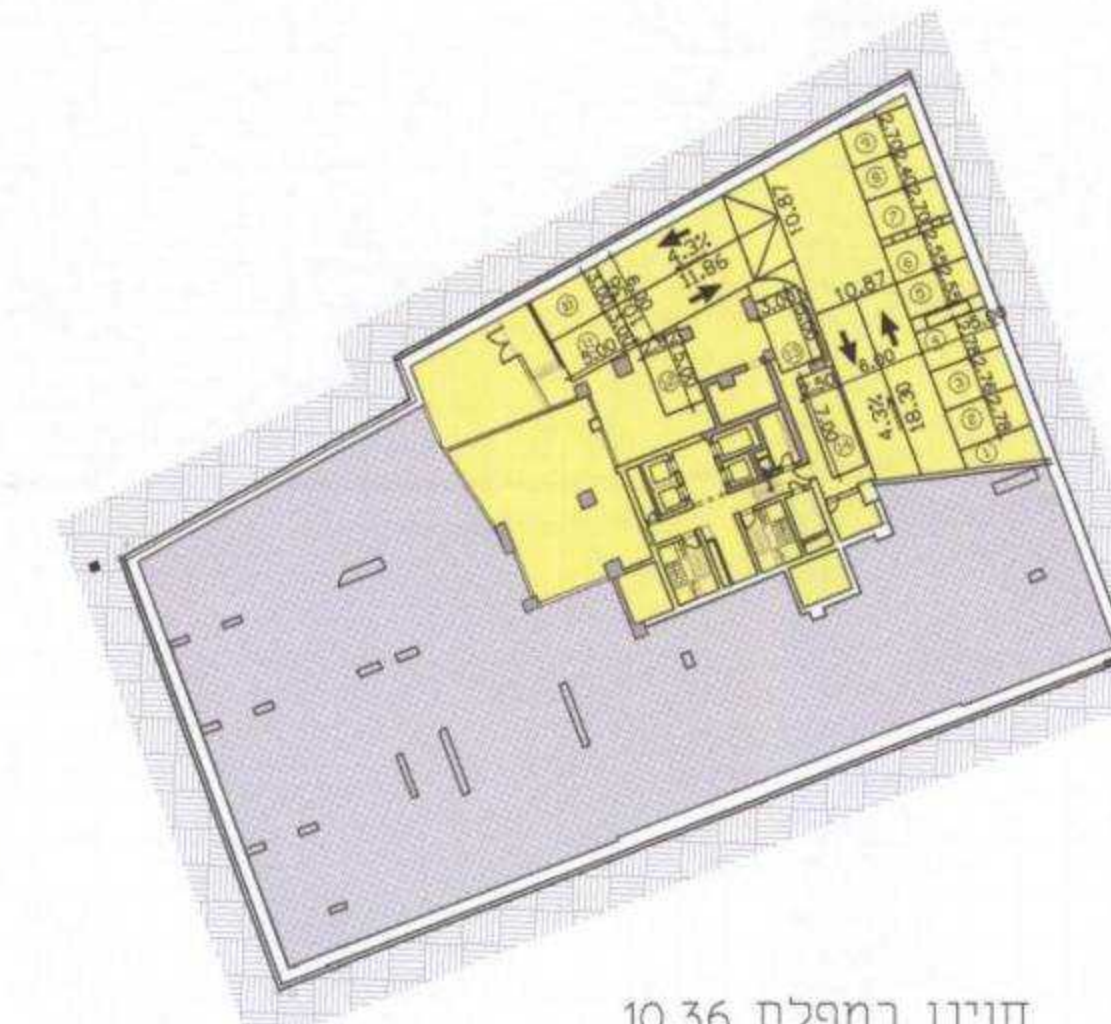
חניון מסחרי במפלס 21.71



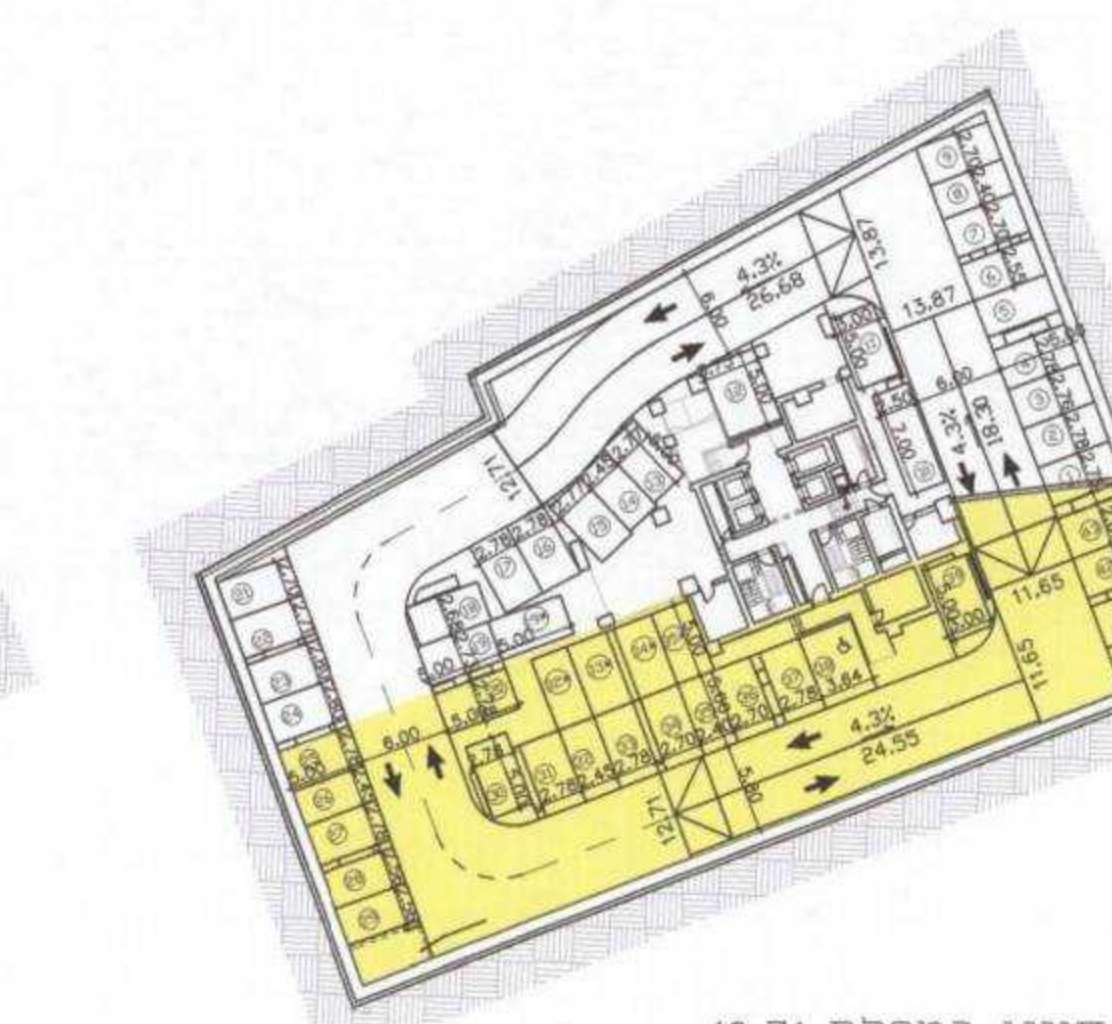
רמפה במפלס 25.21



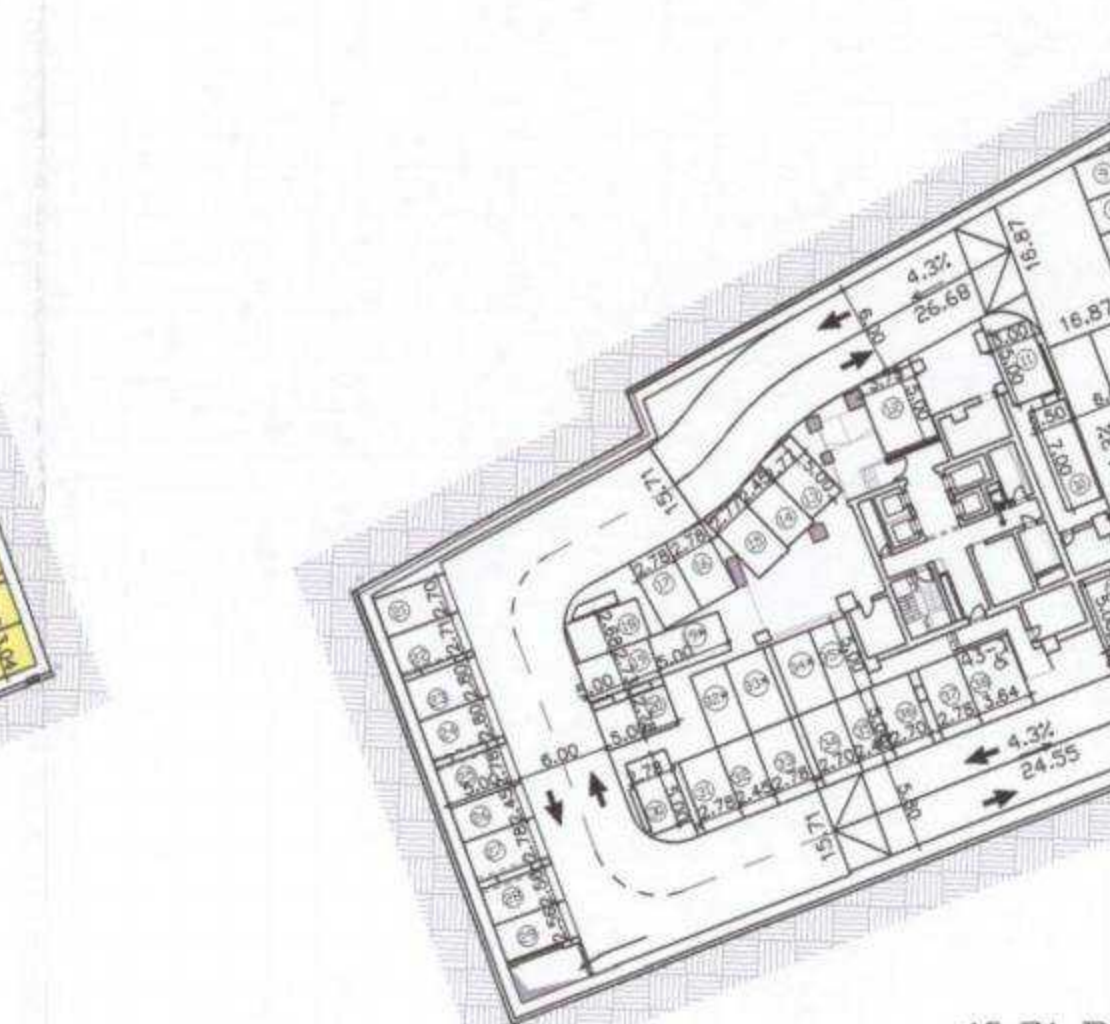
קומת כניסה לחניון 29.26



חניון במפלס 10.36



חניון במפלס 12.71



חניון במפלס 15.71

טבלת מאזן חניה

יחיד	שטח מרובע	מספר חניה	מספר חניה	מספר חניה	מספר חניה	מספר חניה	מספר חניה
מגורים	100	1.34	130				
מסחר	750	1:30	25	2	1:500		
סניף				2		155	
סניף							131+25
							131

שניוניים	מס תאריך	תאריך
1		
2		
3		
4		
5		
6		
7		
8		
9		
10		

הוכן עבור  
מתחם שולי  
תוספת שטחי שרות  
שם הפרויקט  
מגרש שולי ר"ג  
שם התכנית  
נספח תנועה וחניה

מחיר: 2200000  
סכום: 1000  
אמאב תחבורה  
אסא