

תכנית מתאר מס' ח\543א

מוסדות ציבור ברחי חזית חמש

תכנית מתאר מקומית מפורטת

נספח בינוי

איחוד חלוקה	סמכות ראשית	אופי התכנית
ועדה מחוזית	תכנית שיתוף מכוחה לרציא רותרים	

מחוז: תל-אביב
מרחב תכנון מקומי: חולון
רשות מקומית: חולון

שטח התכנית: 2.961 דונם
קנה מידה: 1:250

גוש	סוג חנוש	חלקות בשלמותן	חלקי חלקות
6996	מוסדר	208	חלק מחלקה 100

שלב: מתן תוקף מחזור: 3 תאריך: 04.03.12

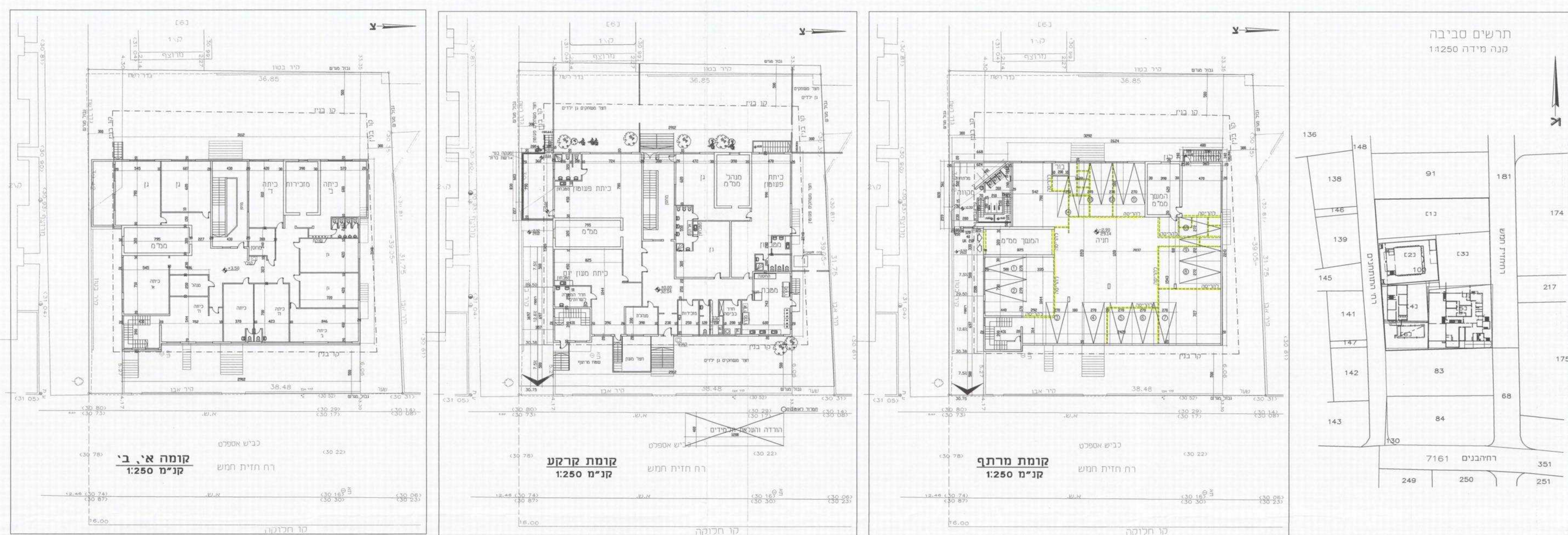
זותמות מוסד התכנון:

ועדה המשנה לתכנון ולבניה-חולון.
שם התכנית: ח-543א
תאריך: 19.12.19
שם: דוד גולדברג
מס' תוכנית: 130312-01

שמות וזהותיות:

תאריך	חתימה	שם ומספר תאגיד / שם רשות מקומית	מספר זהות	שם פרטי ומשפחה	מגיש התוכנית
	<i>דוד גולדברג</i>	רשות מקומית חולון			מגיש התוכנית
	<i>דוד גולדברג</i>	ועדה מקומית חולון			יוזם בפועל (אם רלוונטי)
	<i>דוד גולדברג</i>	ועדה מקומית חולון			בעלי עניין בקרקע
	<i>דוד גולדברג</i>	עדיית חוכנו			עורך התוכנית
	<i>דוד גולדברג</i>	רונגפלו 013597844			

תכנית בינוי - תא שטח 16

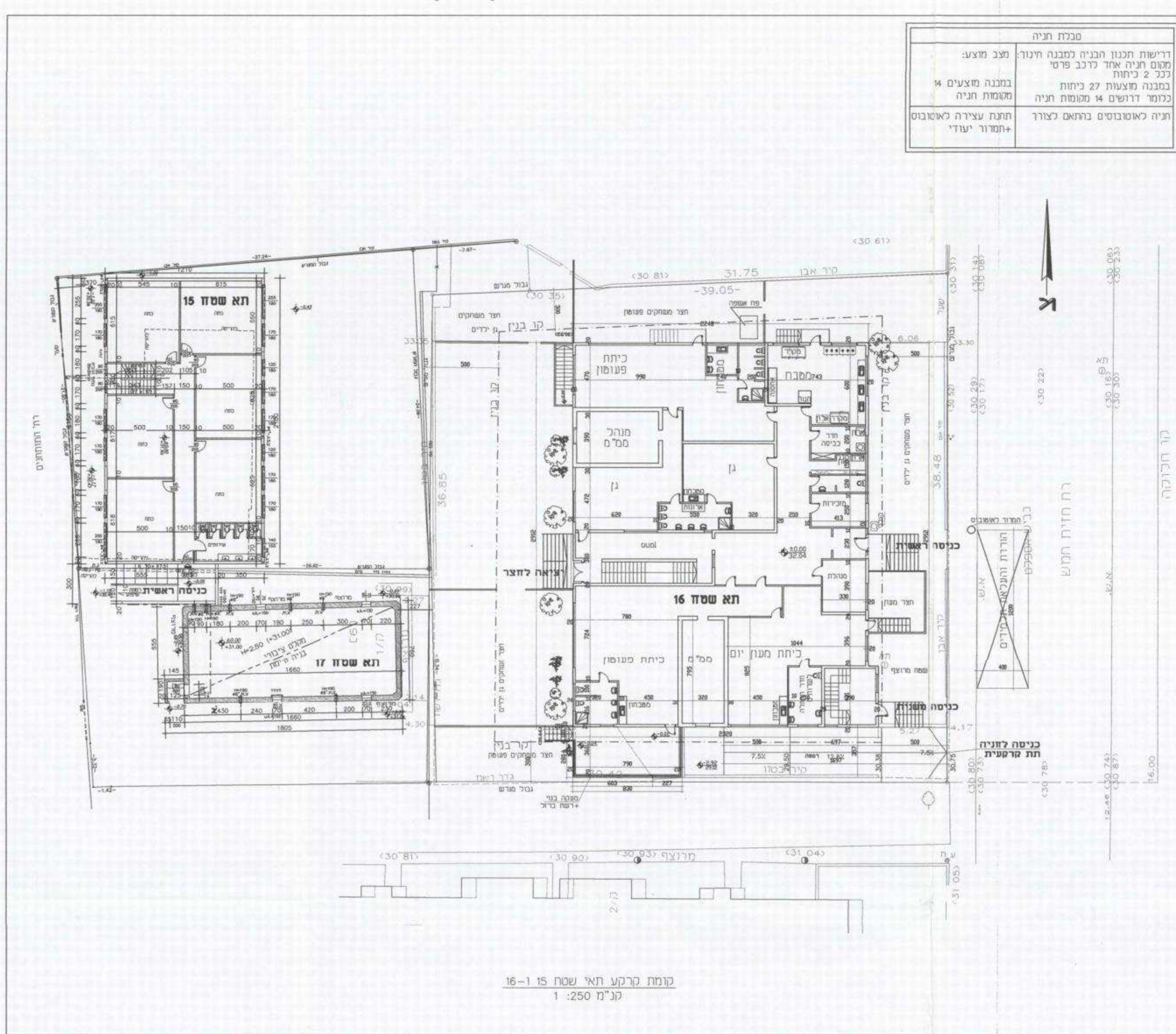


קומה א' ב' קני"מ 1:250

קומת מרתם קני"מ 1:250

קומת מרתם קני"מ 1:250

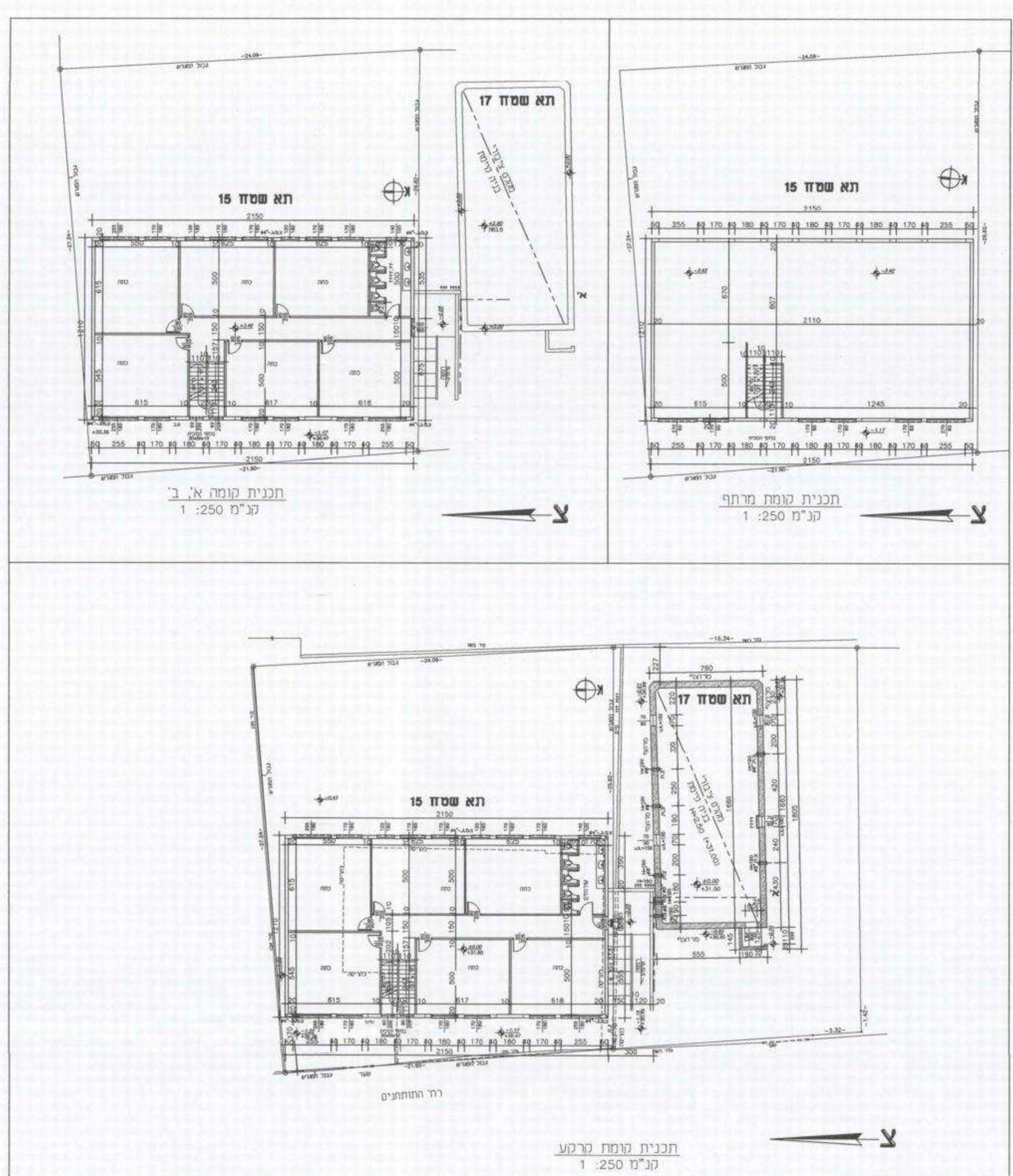
קומת קרקע תאים 15, 16, 17



מגילת תניה
דרישות תכנון ותבנית חינוך
שטח תניה אזור דרכי פתח
2, 222 כיתות
בנויה שטחית 22 כיתות
כיתות דרישה 44 שטחית תניה
תניה לאמבטיסות ברוטם כולרר
תניה יעודי

קומת קרקע תאי שטח 15-16 קני"מ 1:250

תכנית בינוי תאים 15 ו-17



תא שטח 15 קני"מ 1:250

תא שטח 17 קני"מ 1:250

תכנית קומת מרתם קני"מ 1:250