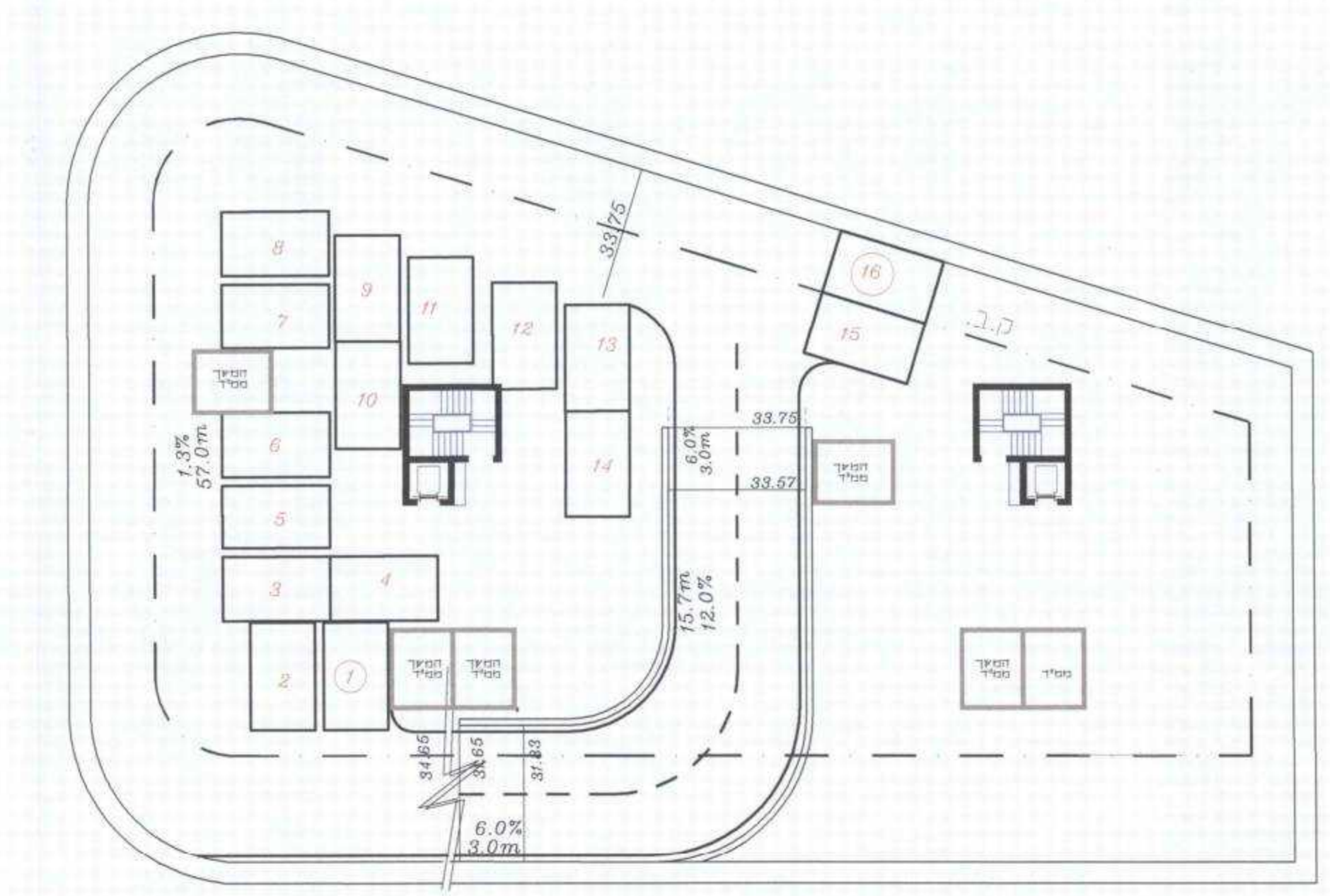
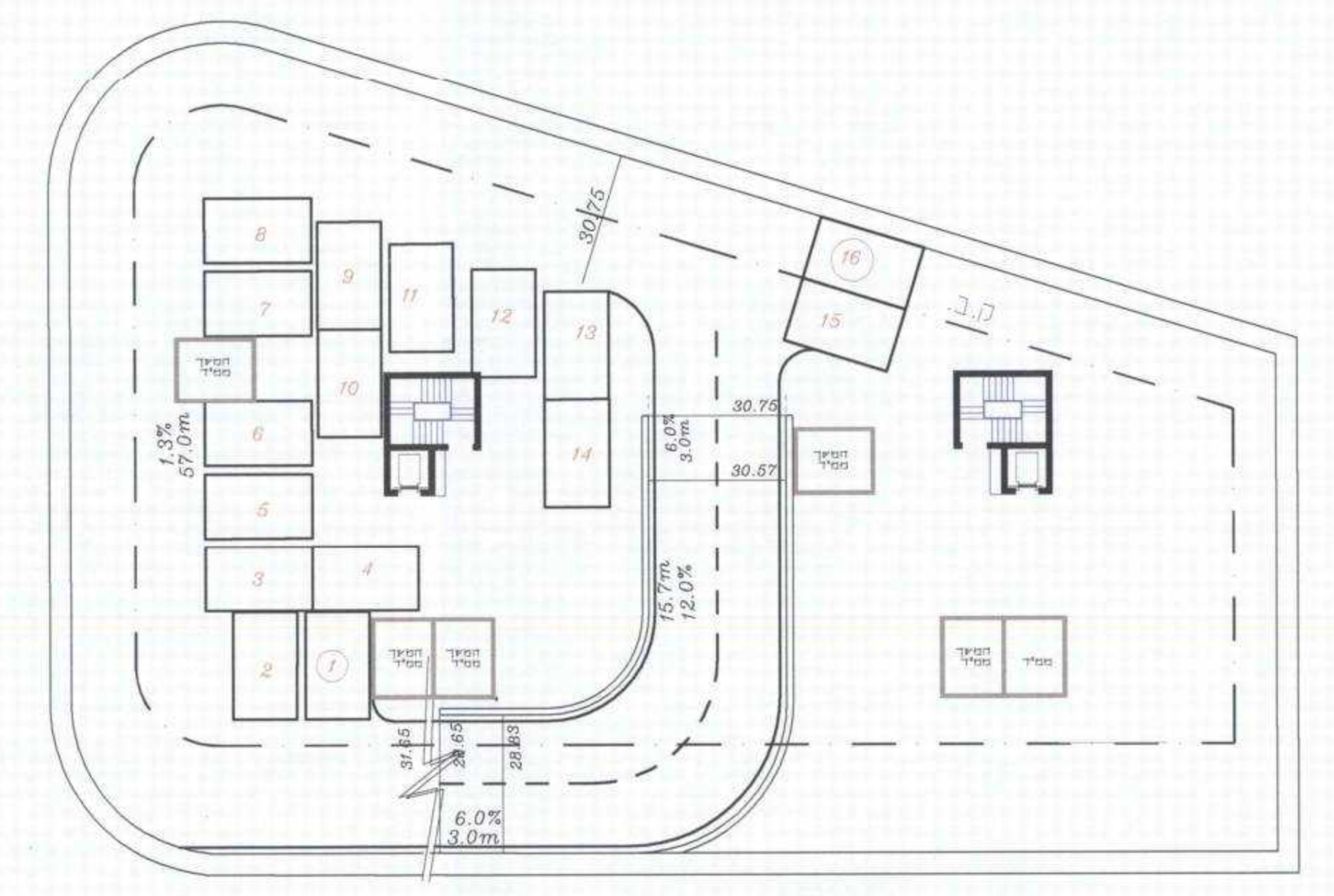


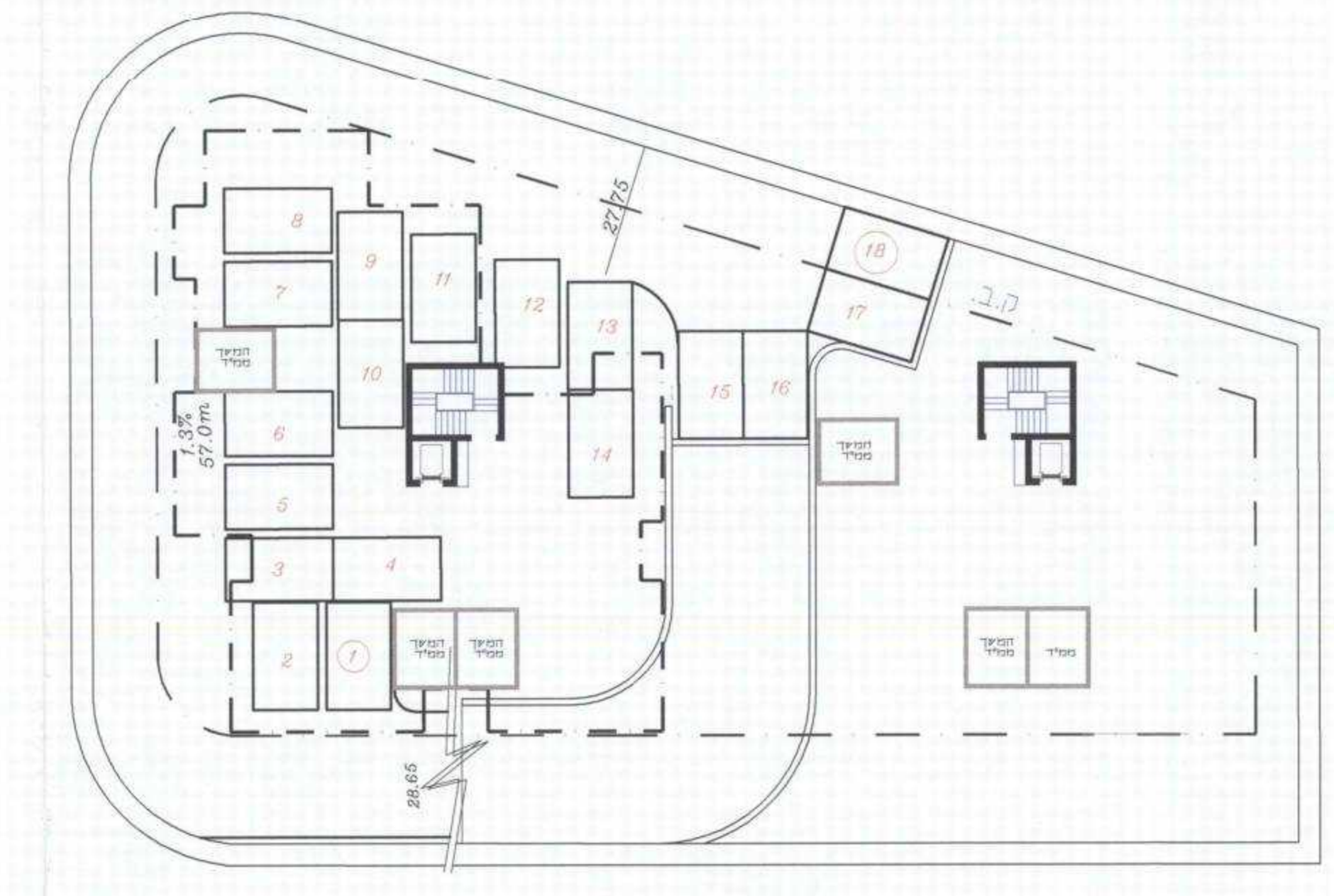
קומה 1-16 מקומות חניה



קומה 2-16 מקומות חניה



קומה 3-16 מקומות חניה



קומה 4-16 מקומות חניה



טבלת מאזן חניה

שימוש קרקע	יחידות חניה	תקן חניה	חניה דרושה	חניה קיימת	סה"כ
שימוש קרקע	30	2:1	60	6	66

מצאי חניה

מקל חניה	מפנס
16	-1
16	-2
16	-3
16	-4
66	סה"כ

מס' חלקה	שטח	מס' חלקה	שטח
6623	907	6623	907

מ.ת.נ. עדין  
 22.10.12  
 4.11.2012  
 עדין  
 03-525180

מס' חלקה	שטח	מס' חלקה	שטח
11449/3	1:250	11449/3	1:250

תכנית מס' תא 3915

רח' דבורה הנביאה פינת רח' שינדלר  
 תכנית מתאר מקומית הכוללת הוראות של תכנית מפורטת

נספח תנועה מנחה

אזור חלוקה	סכום ראשית	אופי התכנית
6623	907	תכנית עיירה מנחה לרציף הים

מחזור: תל-אביב  
 מרחב תכנון מקומי: תל-אביב  
 רשות מקומית: תל-אביב  
 שנת התכנית: 1950 מ"ר  
 קנה מידה: 1:250

נושיו וחלוקת תכנית:

נוש	סוג הנוש	חלוקת בשלמותן	חלקי חלוקת
6623	מסודר	907	-

חזמתות מוסד התכנון:

משרד הפנים מחוז תל-אביב  
 תאריך: 14/11/2012  
 מס' תכנית: 11449/3  
 מס' חלקה: 6623

תאריך: 14/11/2012  
 מס' חלקה: 6623

שמות וחתימות:

מנהל התכנית: [חתימה]  
 מנהל הפועל: [חתימה]

בעלי חזקות בקרקע:  
 1. [חתימה]  
 2. [חתימה]  
 3. [חתימה]

עורך התכנית: [חתימה]

מועד: [חתימה]

עורך נספח תנועה: [חתימה]