

תכנית תא"מ 3889/מח

"ויסוצקי 6-8"

תכנית מתאר מקומית ברמה פורמט

נספח תנועה מנחה

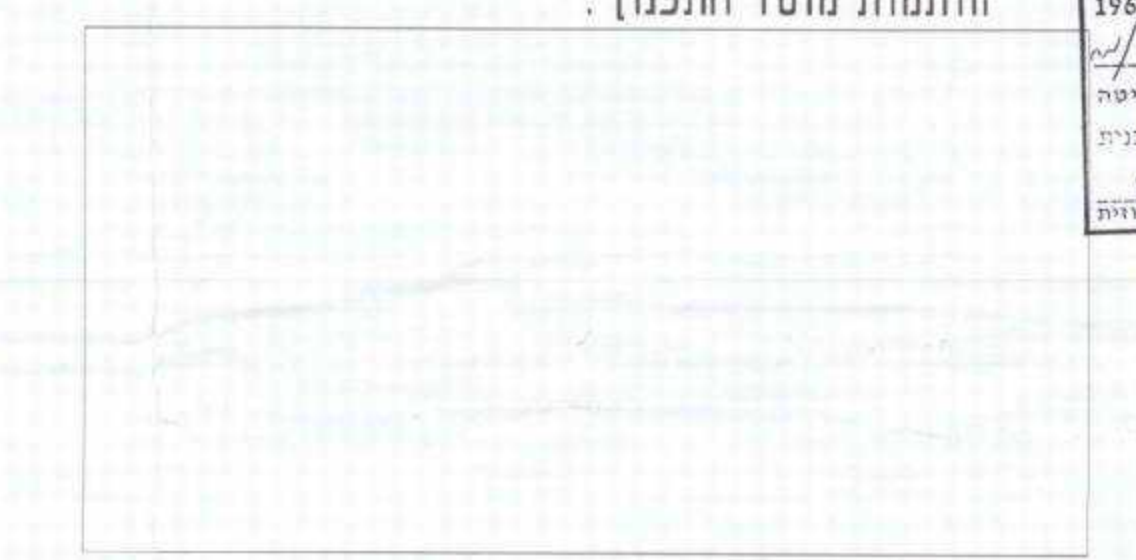
אישור ודלוקה	מסכת ראשית	אופי התכנית
כלא אזור והקמה	ועדה מחוזית	תכנית שניתן מנחה להוציא רחובים

מחוז: תל-אביב
 מרחב תכנון מקומי: תל-אביב
 רשות מקומית: תל-אביב
 שטח התכנית: 3968 מ"ר
 קנה מידה: 1:250

גוש	שטח הגוש	השטח במלוח	חלקי חלוקת
6108	מסדר	372	

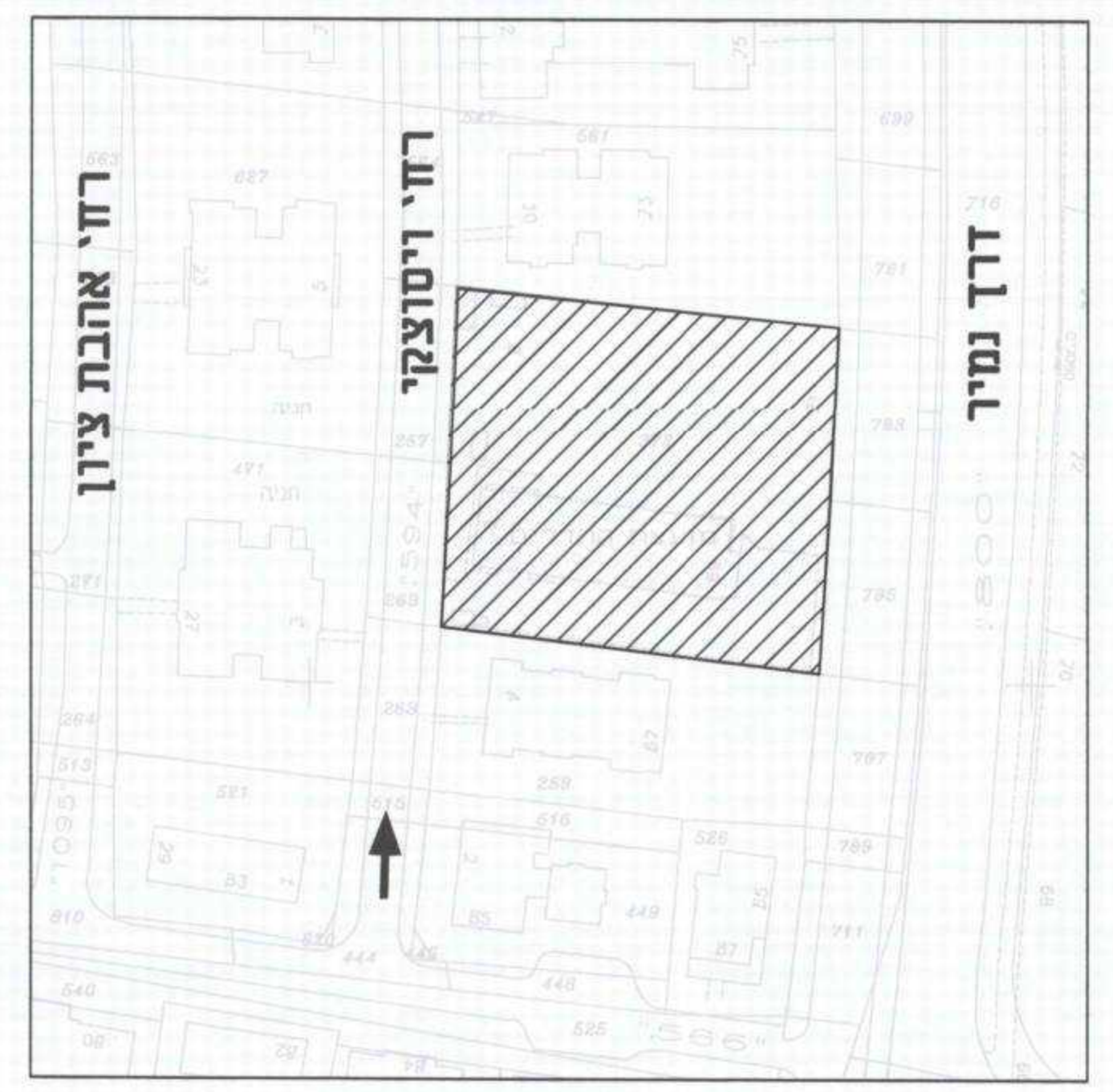
גושם וחלוקת בתכנית:

משרד המרחב והתכנון תל-אביב
 1995
 אזור תכנון תל-אביב
 אזור תכנון תל-אביב
 אזור תכנון תל-אביב
 אזור תכנון תל-אביב



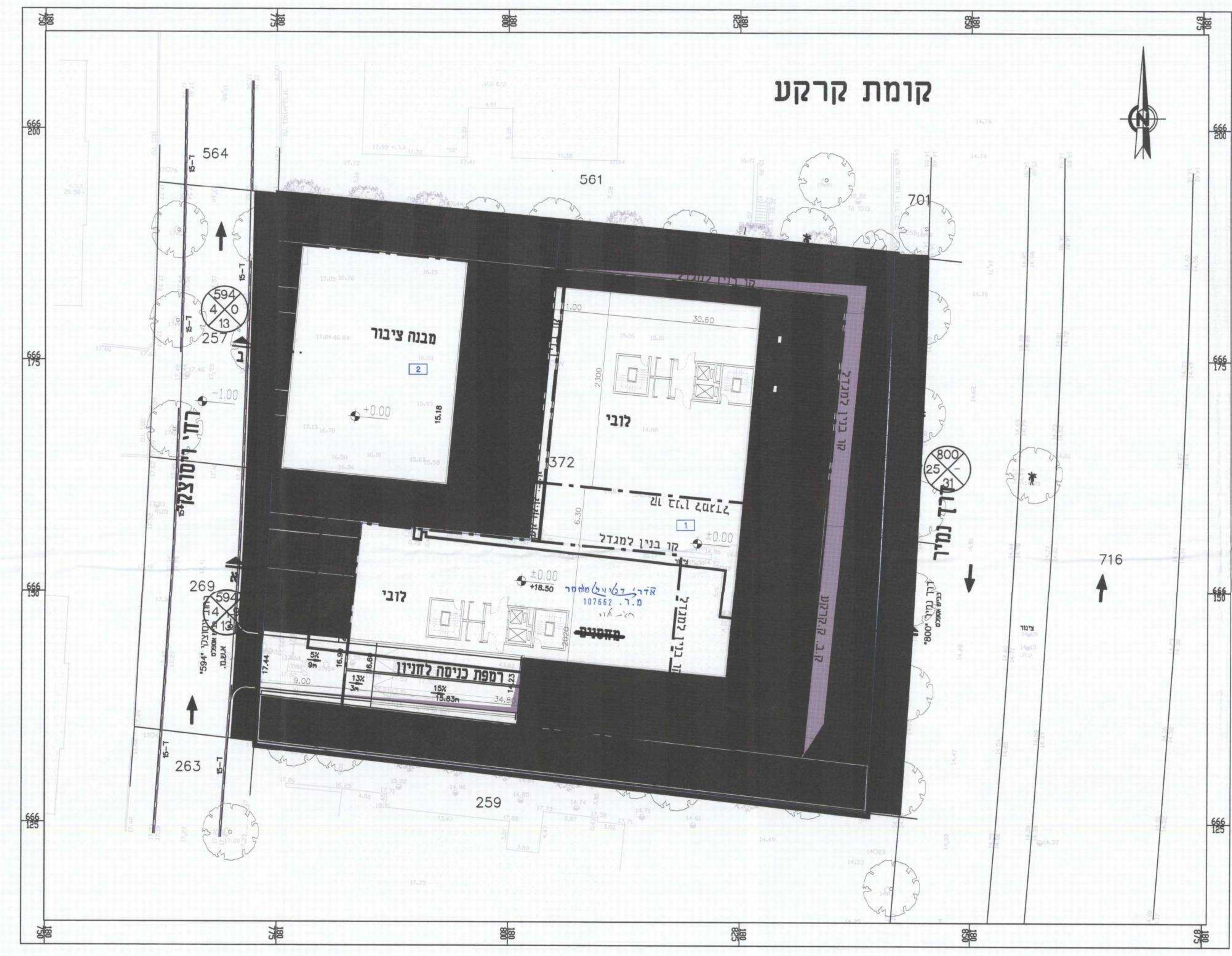
שלב: מני תנאים כמותי תוקף מהדורה: 3 תאריך: 11.2.2013

תרשים סביבה

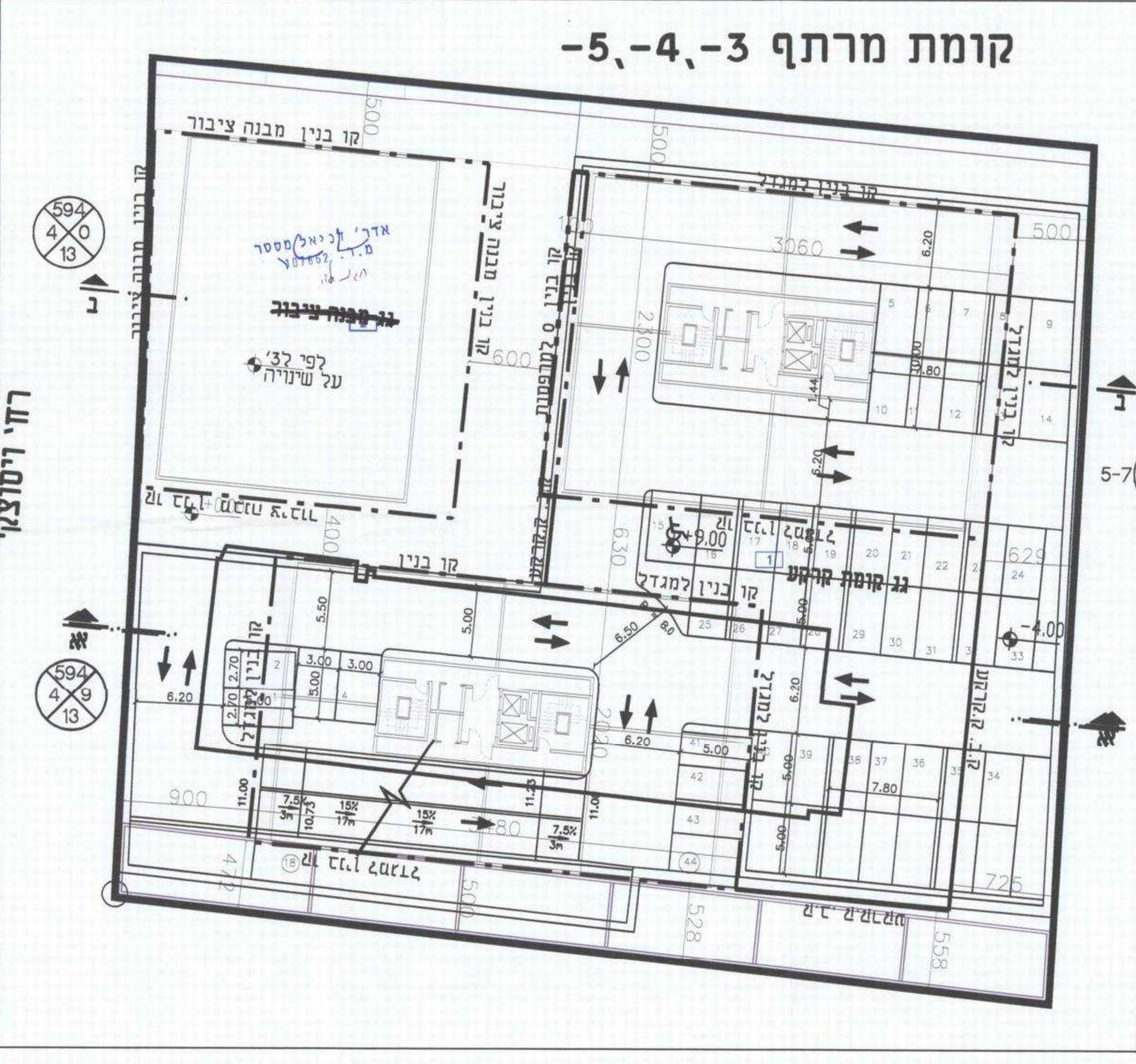


מאזן חניה

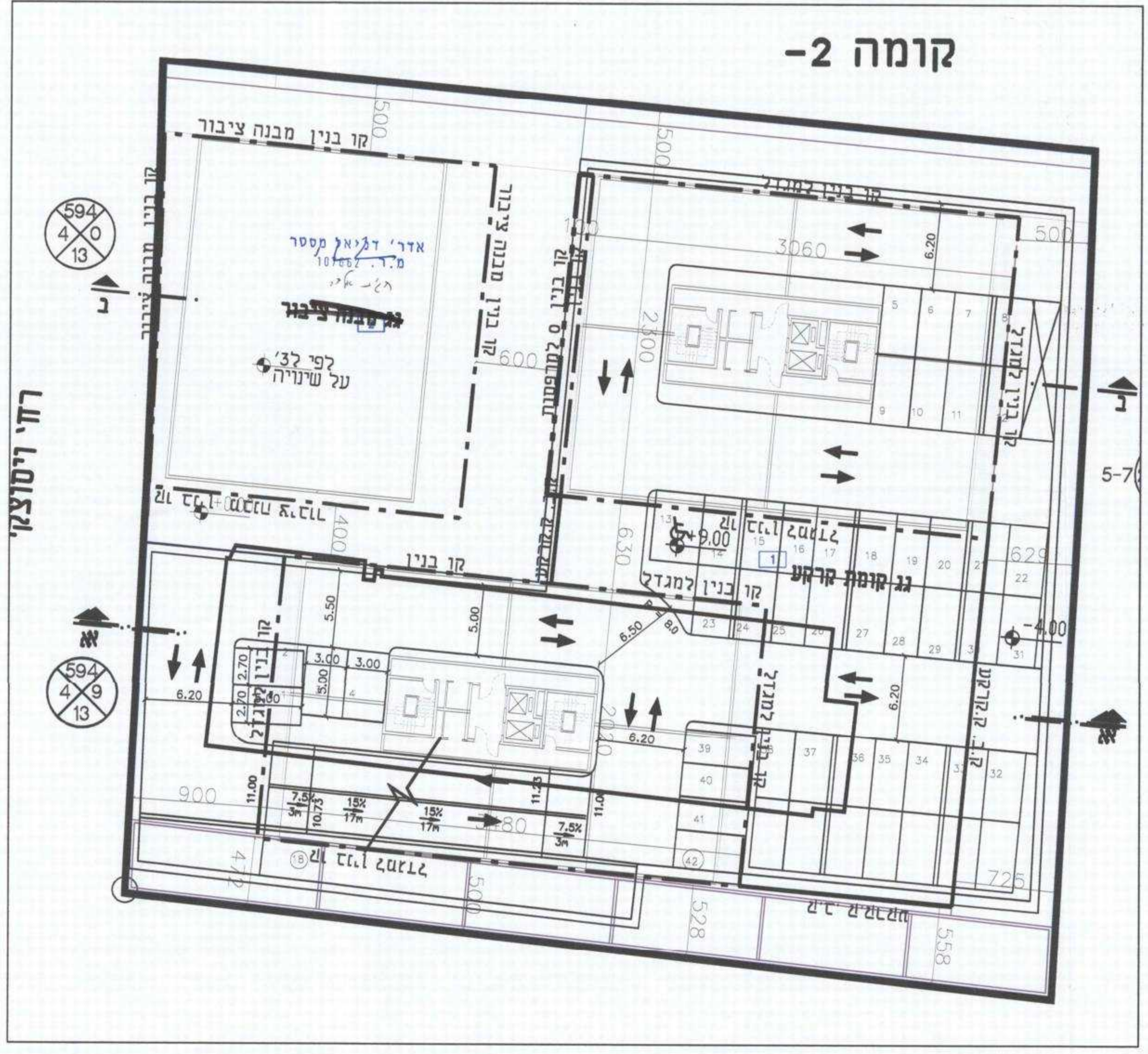
מוצא	פרטי	דרוש	תמו	פרטי	שטח(מ"ר)	יחיד	שמוש
תפעולי	10	-1	85	-	1:1	85	מגורים
מסדר	42	-2	80	-	1:1.33	60	מגורים
1	44	-3	17	1:500	1:30	500	מסחר
	44	-4					
	44	-5					
	184		182				סה"כ



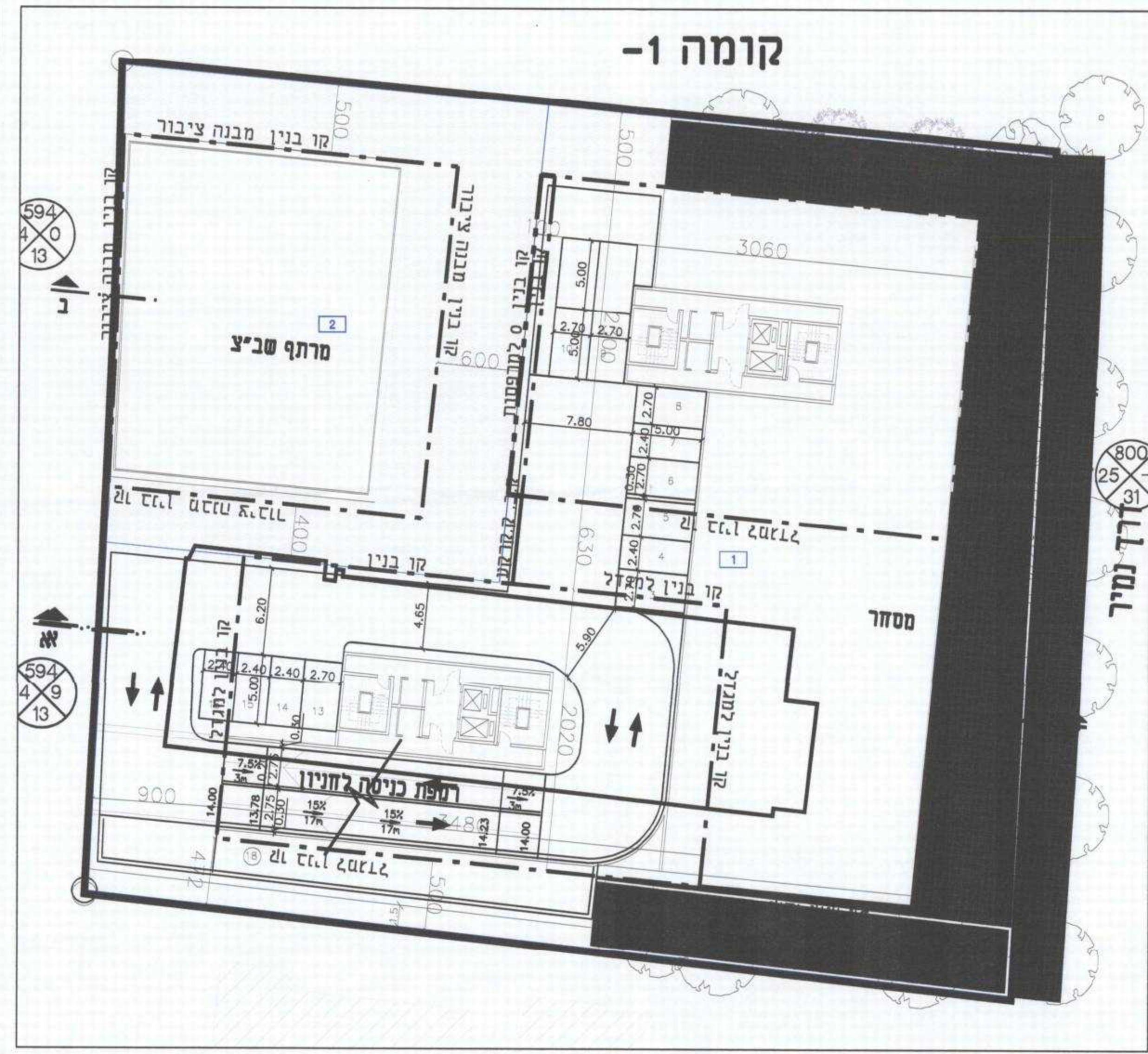
קומת מרתף 3, 4, 5-



קומה 2-



קומה 1-



שמות וחתימות:

מניח התכנית	צמרת שארד בע"מ	074-7884400
רום בפועל	רומן גורן	074-7884400
בעל חתימות בקרקע	ד"ר חיים בן-ציון	03-5602242
עורכי התכנית	אריאל גורן	03-5602242
מודד	ד"ר חיים בן-ציון	03-5602242
יועץ תנועה	ד"ר חיים בן-ציון	03-5602242

PGL
 מ.ר.א.ל. הנדסה ותכנון תחבורה בע"מ
 דרך הענייה והשוק 49, רמת השרון 5819008
 טל: 03-781-4112; פקס: 03-781-4112
 טל: 03-781-4112; פקס: 03-781-4112
 traffic@pgl.co.il
 מחלקת תנועה