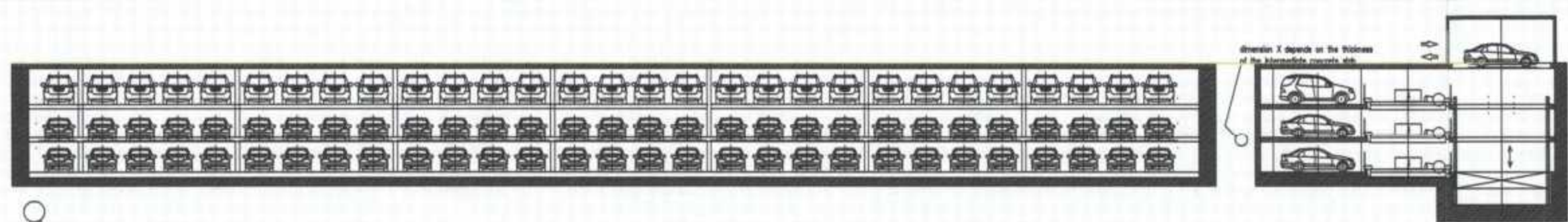
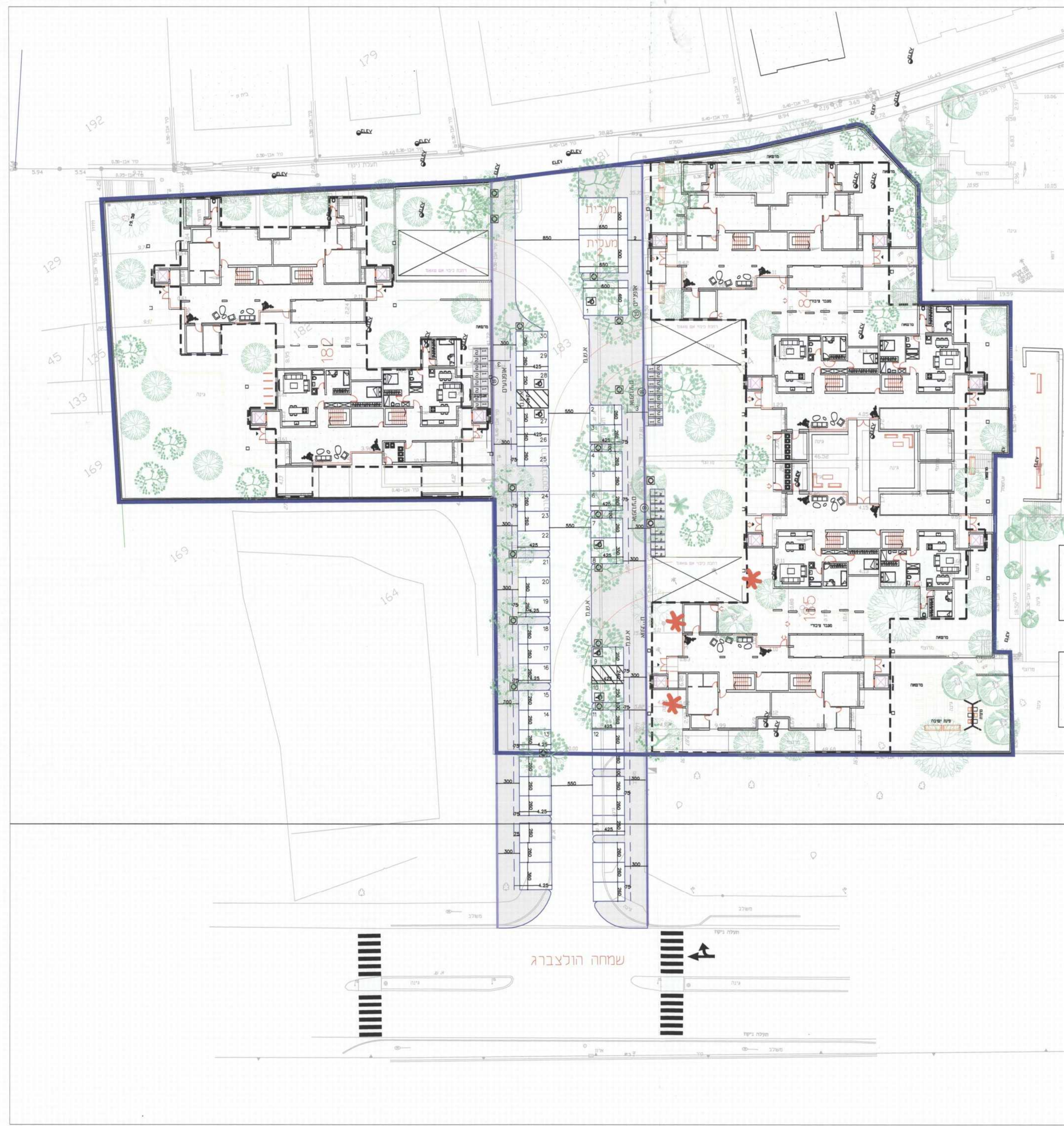
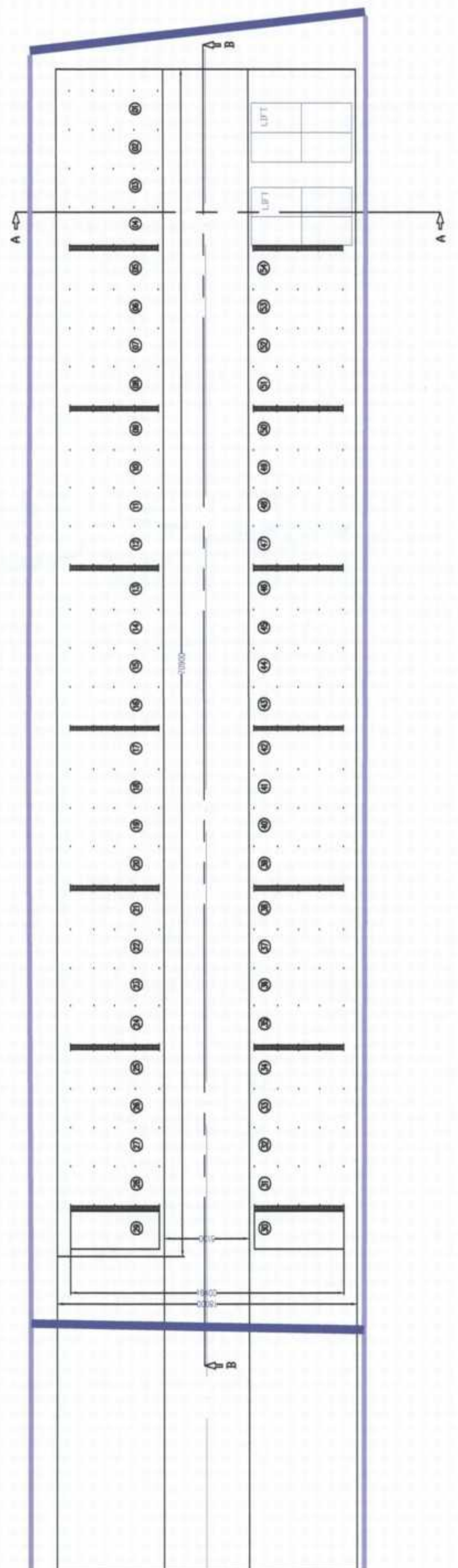


חתך A-A



קומה תת-קרקעית
-2 -1



מקרא

- קו רחוב
- גבול חוקנית
- מדרכה
- קו בניין
- בניין ופיתוח
- חניה

מפרט

Option 3:
 Multiparker 760/1/1/140
 with 140 parking places
 on 2 levels

max. car dimensions:
 length: 5,25 m
 width: 2,20 m
 height: 1,60 m (1 level)
 2,00 m (1 level)
 weight: 2,5 tons
 ground clearance: min. 10 cm

Entrances and tolerances:
 The entrances of the finished floors of all parking levels and transfer areas
 has to be in accordance with the below table in order to guarantee the proper
 function of the automatic parking system.
 The tolerances of entrances are per below table, line 3, must not be exceeded.
 Therefore exact leveling of the ground by the client is essential.

line	reference	vertical measurement in mm in cm
1	Unfinished floor/structure levels and sub-floors ready for work. Allowance floor leveling and leveling of structure and walls as per table.	5 0 0 0 0 0
2	Finished floor/structure levels and sub-floors ready for work. Allowance floor leveling and leveling of structure and walls as per table.	5 0 0 0 0 0
3	Finished floor/structure levels and sub-floors ready for work. Allowance floor leveling and leveling of structure and walls as per table.	5 0 0 0 0 0

All dimensions are in mm. Finished dimensions. Allowance must also be made
 for tolerances caused by the requirements of local ladder.
 All dimensions are given in m, unless otherwise noted.
 For the control unit, space for length 300 cm x width 200 cm x height
 200 cm must be available near the parking system.
 For maintenance an access into the storage area is required.

טבלת מאזן חניה לרכב

היצע	ביקוש	תקו	כמות	שימוש קרקע
140	108	1:1	108	מחוננות
30	48	מס' חניות ברח צבורי	96	יחידות קיימות
170	156	סה"כ		

* מספר מקומות חניה קיים.

טבלת מאזן חניה לרכב דו-גלגלי

היצע	ביקוש	תקו	מס' יחיד	אופניים	אופנועים
108	108	1:1	108		
24	22	1:5			

* היסדר חניות אופניים בחדרי אופניים.

מס.	שינויים	תאריך	חתימה
1	עדכון קו כחול-תושבים סביבה	09.10.12	
2			
3			
4			
5			

נוסחה
 תאריך: 1.4.2014
 אדריכל: אריאל דן

תרשים סביבה



הועדה המקומית לתכנון ולבניה תל-אביב-יפו
 מרחב תכנון תל-אביב - יפו
 חוק התכנון והבניה תשכ"ח - 1965
 אישור תכנית מס' 398/א/2013
 תכנית מאושרת מס' 398/א/2013
 תאריך: 7/10/2013

הערות:
 * נספח התנועה הינו מנחה, שינויים בתכנון החנייה לא יהוה שינויים בתב"ע.

אריאל דן
 אדריכל

תוכן	כתיבה	מחבר	מאשר	תאריך
הוכן עבור	●	עיון	○	כתיבה
צברי רוני	●	קנימ	○	תכנון
קורט טוכולסקי	●	מס	○	שרטוט
תל אביב-יפו	●	תכנית	○	בימו
תוכנית נספח תנועה 3980.נחא	●	מס	○	תכנית
28701-4890-31-01-dwg	●	מס	○	תכנית

אריאל דן
 וועדת תנועה ותחבורה מ"מ
 רח. יגאל ארון 159.א.ת. תל-אביב
 טל. 03-6958427 פקס. 03-6959771
 main@ar-dan.co.il