



-  גבול תשריט העיצוב האדריכלי
-  גבול בין התביעות המאושרות
-  קו בניין
-  קו בניין מתכנית קודמת
-  בינוי בגובה מרבי של 18.60 מ'
-  בינוי בגובה מרבי ל 15.40 מ'
-  מבנים קיימים
-  מבנים מוצעים
-  מבנה לשימור אי ע"פ תב"ע

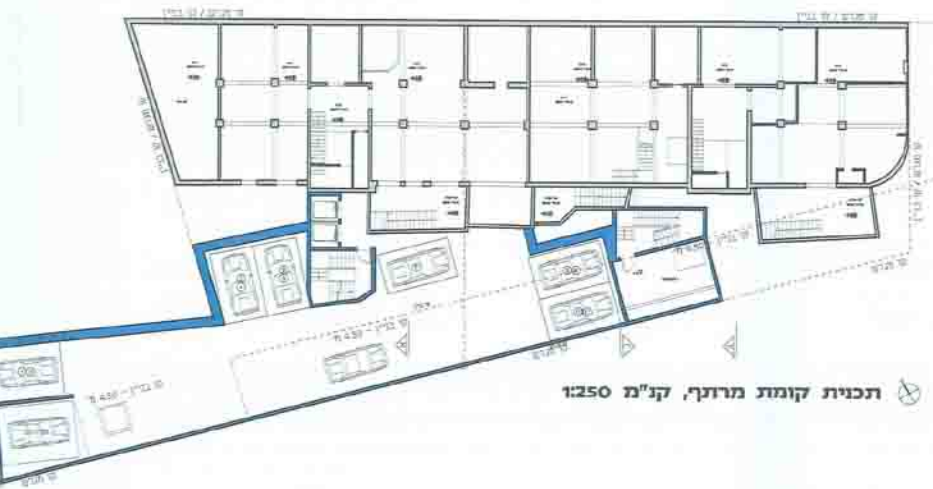
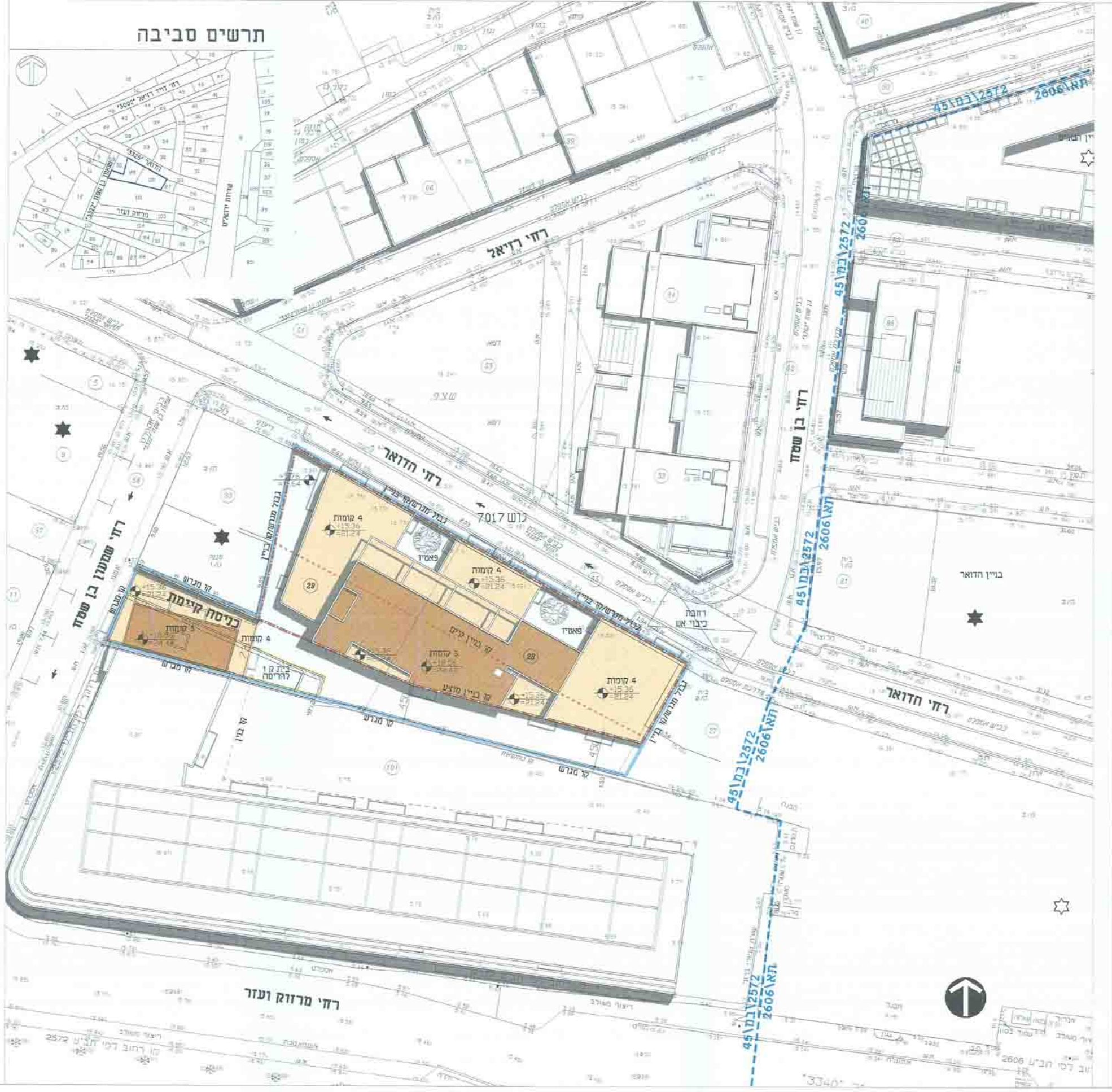
גוש	חלקה
7017	29, 28

שטח הקרקע: כ- 1.284 דונם

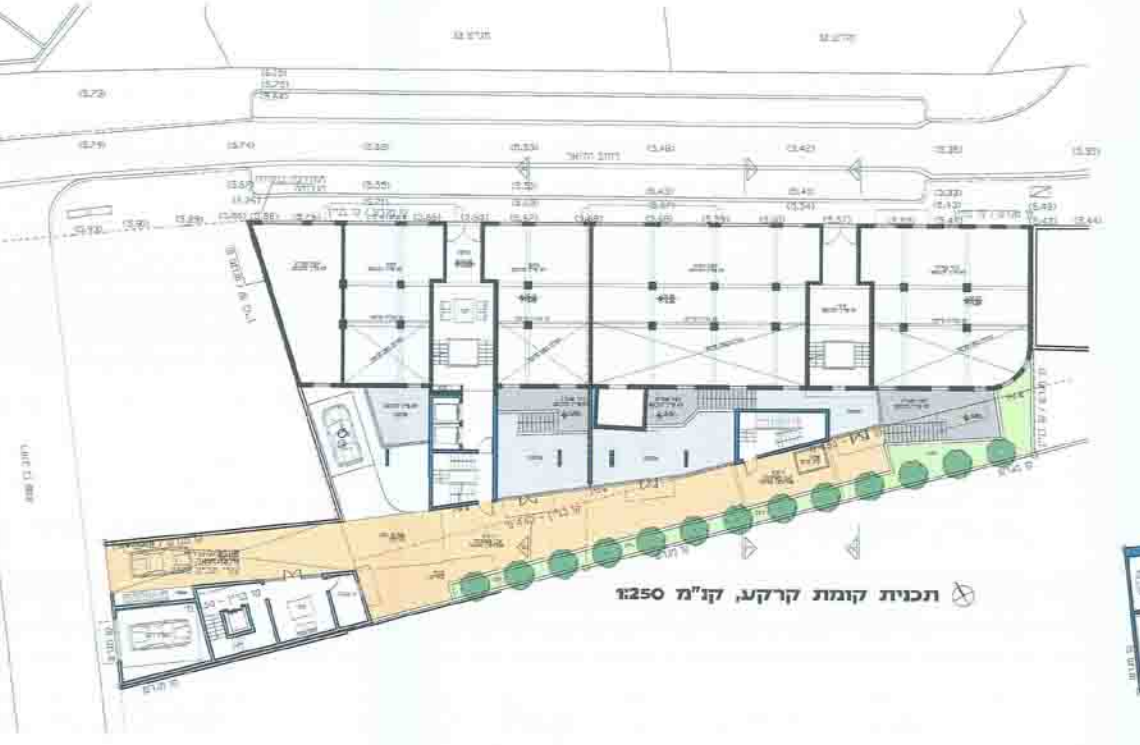
יניב פרדו אדריכלים

יניב פרדו אדריכלים
רחוב מרדכי אנילביץ' 10
תל אביב 6109901
טל: 03-6222222
www.yanivparado.com

שם המבנה	תאריך	סוג התוכנית
החלקה 28	11.11.2011	תוכנית בינוי
החלקה 29	11.11.2011	תוכנית בינוי
החלקה 30	11.11.2011	תוכנית בינוי
החלקה 31	11.11.2011	תוכנית בינוי
החלקה 32	11.11.2011	תוכנית בינוי
החלקה 33	11.11.2011	תוכנית בינוי
החלקה 34	11.11.2011	תוכנית בינוי
החלקה 35	11.11.2011	תוכנית בינוי
החלקה 36	11.11.2011	תוכנית בינוי
החלקה 37	11.11.2011	תוכנית בינוי
החלקה 38	11.11.2011	תוכנית בינוי
החלקה 39	11.11.2011	תוכנית בינוי
החלקה 40	11.11.2011	תוכנית בינוי
החלקה 41	11.11.2011	תוכנית בינוי
החלקה 42	11.11.2011	תוכנית בינוי
החלקה 43	11.11.2011	תוכנית בינוי
החלקה 44	11.11.2011	תוכנית בינוי
החלקה 45	11.11.2011	תוכנית בינוי
החלקה 46	11.11.2011	תוכנית בינוי
החלקה 47	11.11.2011	תוכנית בינוי
החלקה 48	11.11.2011	תוכנית בינוי
החלקה 49	11.11.2011	תוכנית בינוי
החלקה 50	11.11.2011	תוכנית בינוי



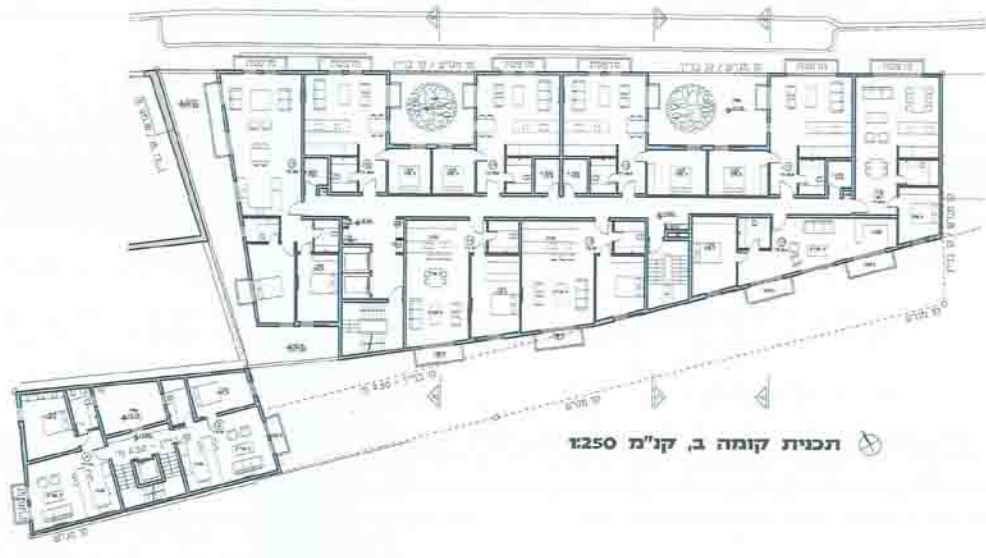
תכנית קומת מרתף, קני"מ 250



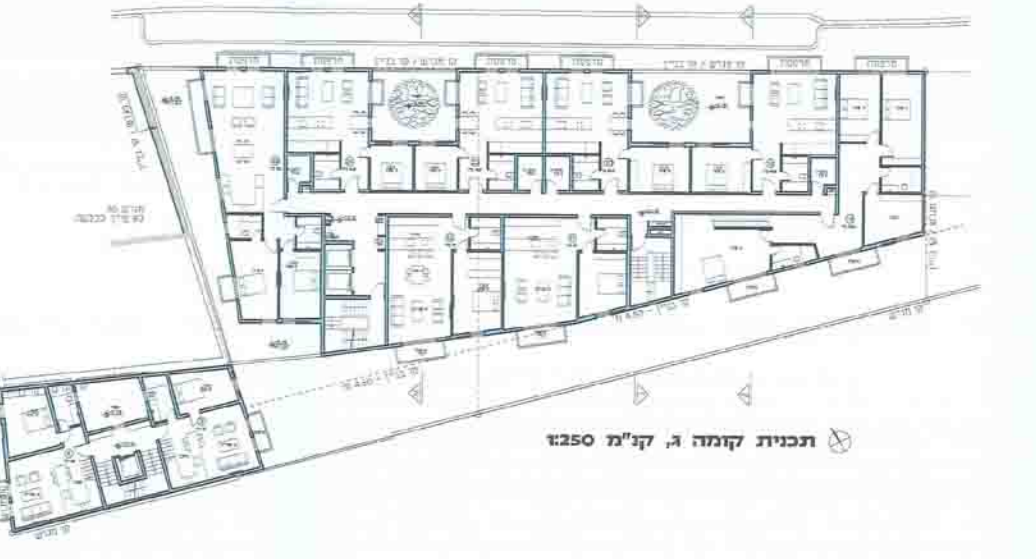
תכנית קומת קרקע, קני"מ 250



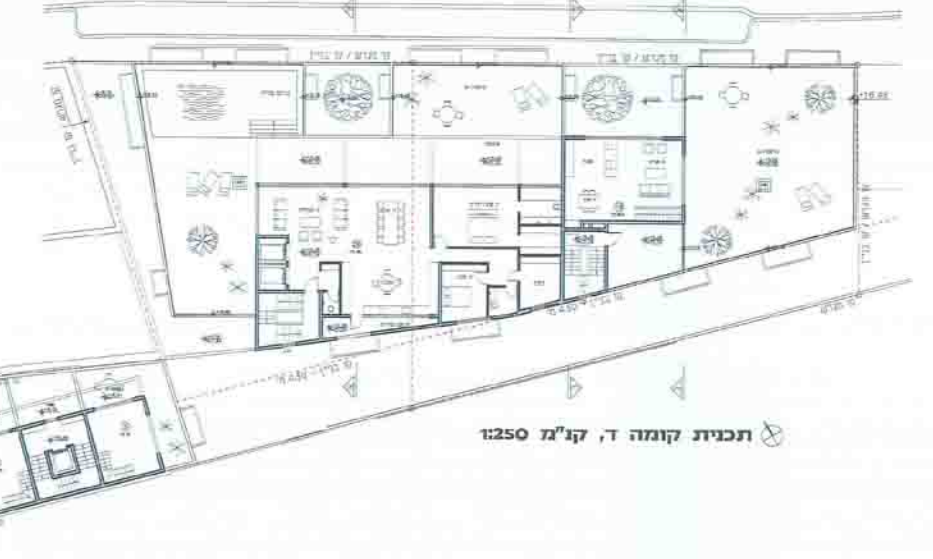
תכנית קומה א, קני"מ 250



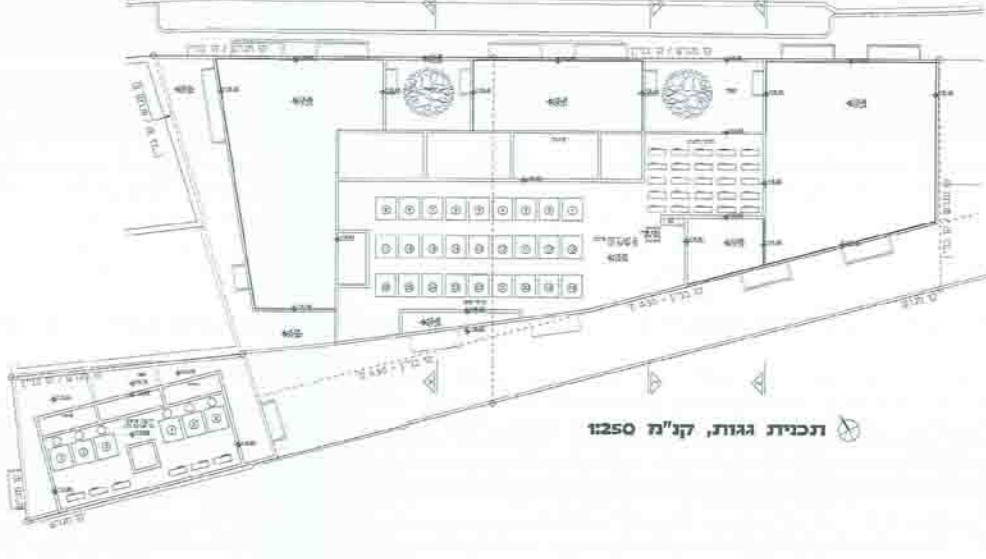
תכנית קומה ג, קני"מ 250



תכנית קומה ג, קני"מ 250



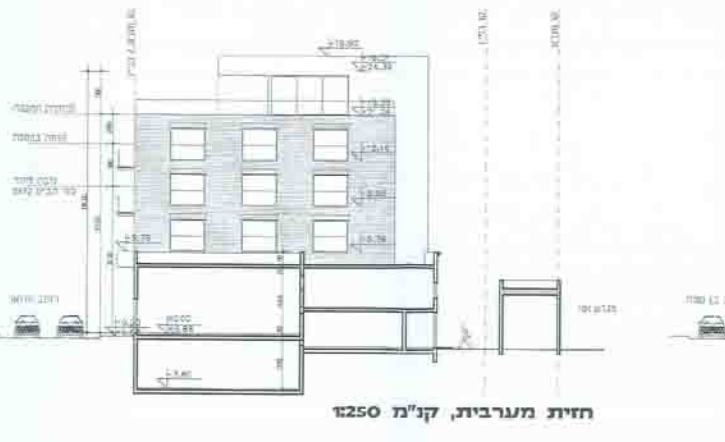
תכנית קומה ד, קני"מ 250



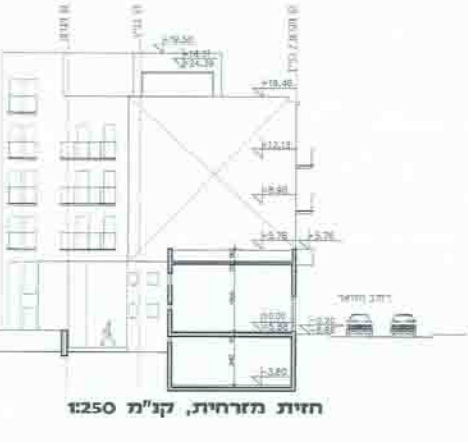
תכנית גגות, קני"מ 250



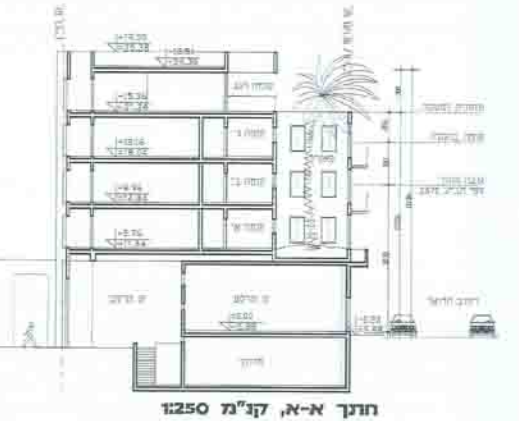
חית דרומית, קני"מ 250



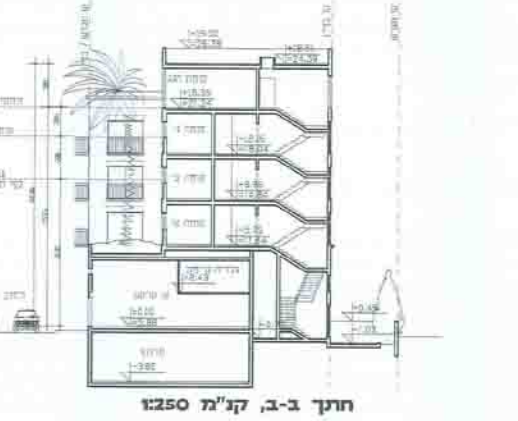
חית מזרחית, קני"מ 250



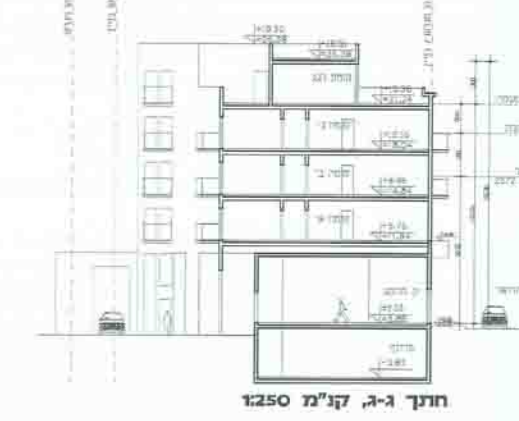
חית צפונית, רחוב הדואר, קני"מ 250



חית מזרחית, קני"מ 250



חית דרומית, קני"מ 250



חית צפונית, קני"מ 250