

תוכנית מסי הר\מק\2251

תכנית נווה אמירים נספח בינוי מנזחה

שינוי לתוכנית מפורטת מסי הר\מק\1205

אחיד וחלוקה מסכות ראשית אופי התוכנית
ללא אחיד וחלוקה מבנית שניתן מוכחה להוציא התרים

מחוד: תל אביב
נפה: תל אביב
עיר: הרצליה
שטח התוכנית: 29.833 דונם
קני"מ 1:500

נושם וחלוקה בתוכנית	נושם	טוב הנושם	חלקות בשלמות	חלקות זקוקות
	6546		955,618,617,616,615 774,552,556,553, 549,772,751,722	

אישור/חתימת מוסדות התכנון:

שלב: מתן תוקף מהודרה: 2 תאריך: 20 יולי 2014

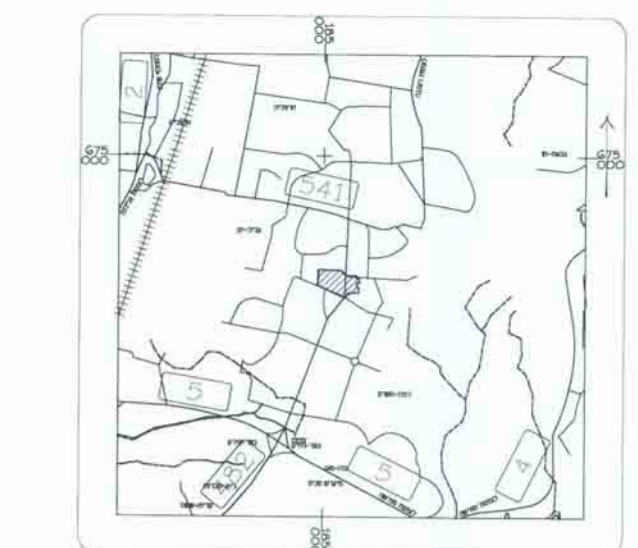
שמות ותחומות:	שם התחום המועצה	תחומה
יזום ותוכנית:	מס' 6546	תחומה
מגיש התוכנית:	מס' 6546	תחומה

שמות ותחומות:	שם התחום המועצה	תחומה
מגיש התוכנית:	מס' 6546	תחומה
בעל החזיקות בקרקע:	מס' 6546	תחומה

שמות ותחומות:	שם התחום המועצה	תחומה
עורך התוכנית:	מס' 6546	תחומה
מס' 6546	מס' 6546	תחומה

שמות ותחומות:	שם התחום המועצה	תחומה
מס' 6546	מס' 6546	תחומה
מס' 6546	מס' 6546	תחומה

שמות ותחומות:	שם התחום המועצה	תחומה
מס' 6546	מס' 6546	תחומה
מס' 6546	מס' 6546	תחומה



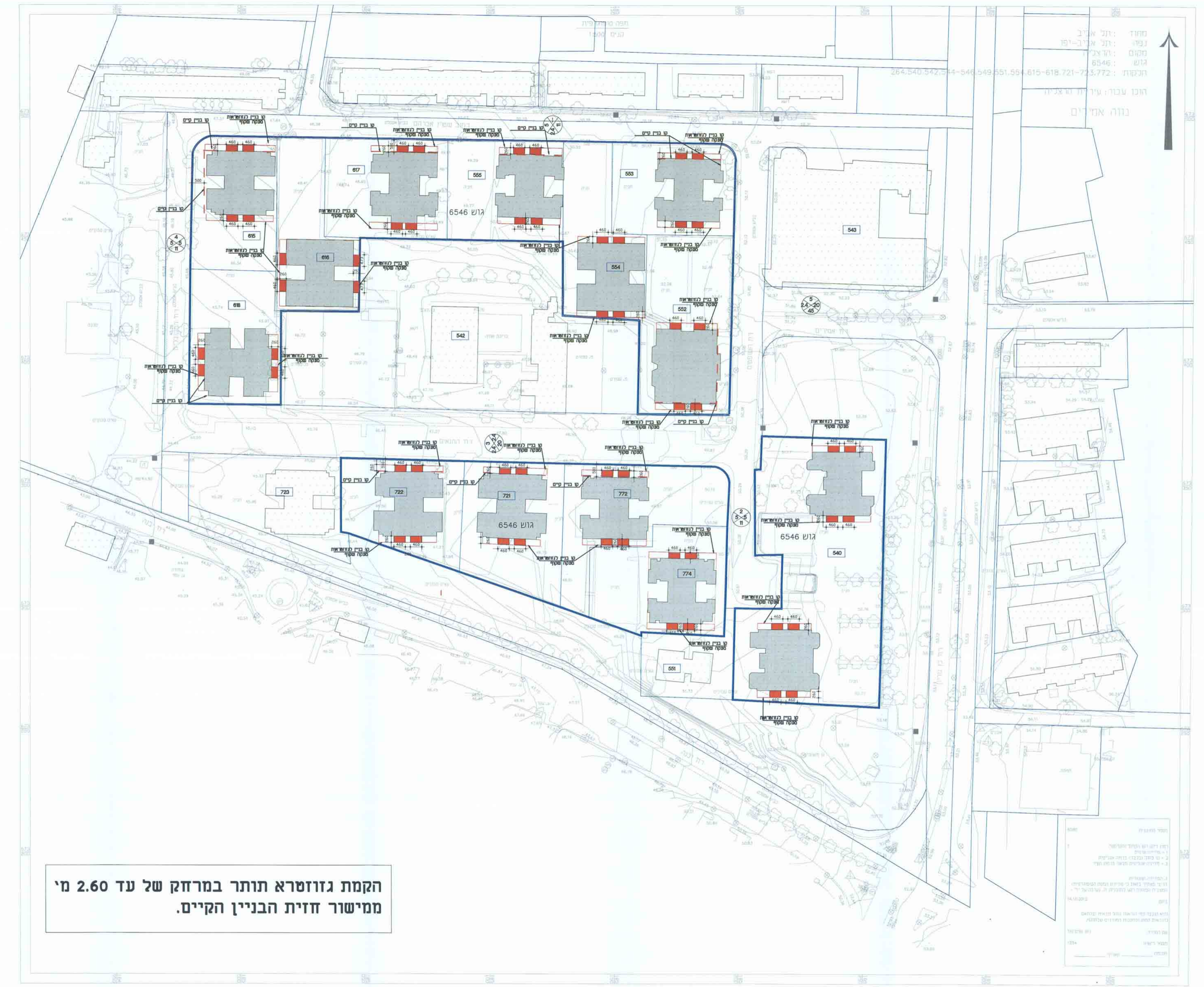
תרשים סביבה
קני"מ 1:50,000



תרשים סביבה קרובה
קני"מ 1:2500



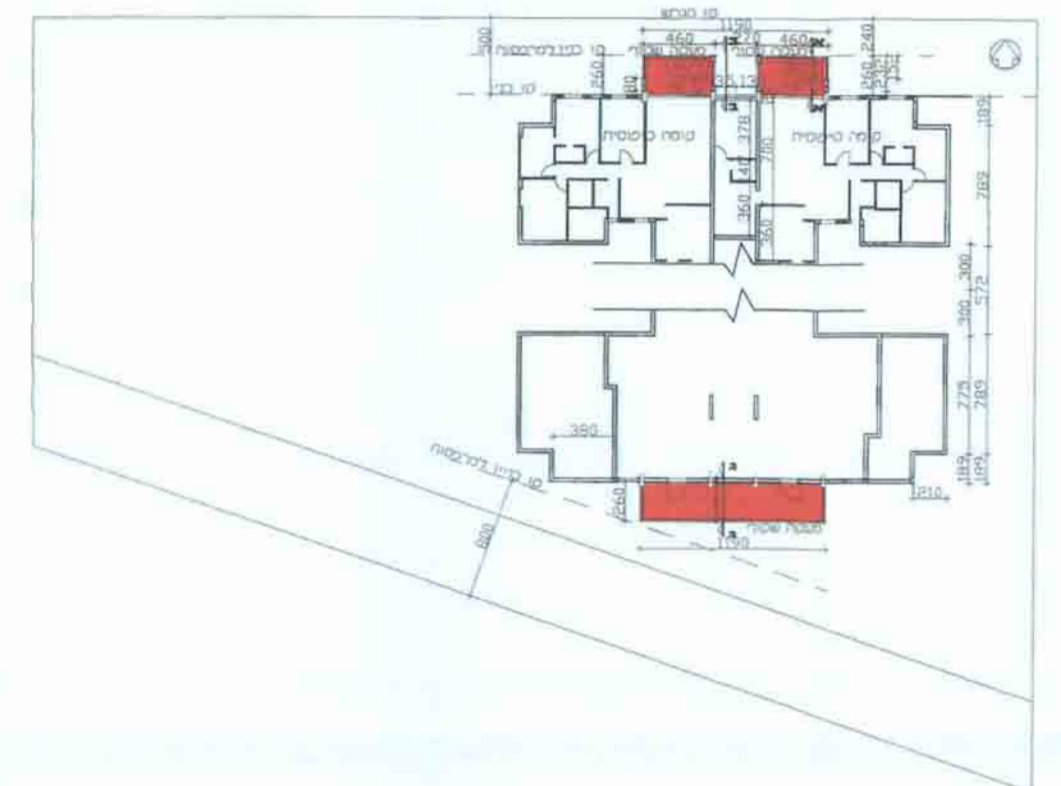
תרשים התמצאות



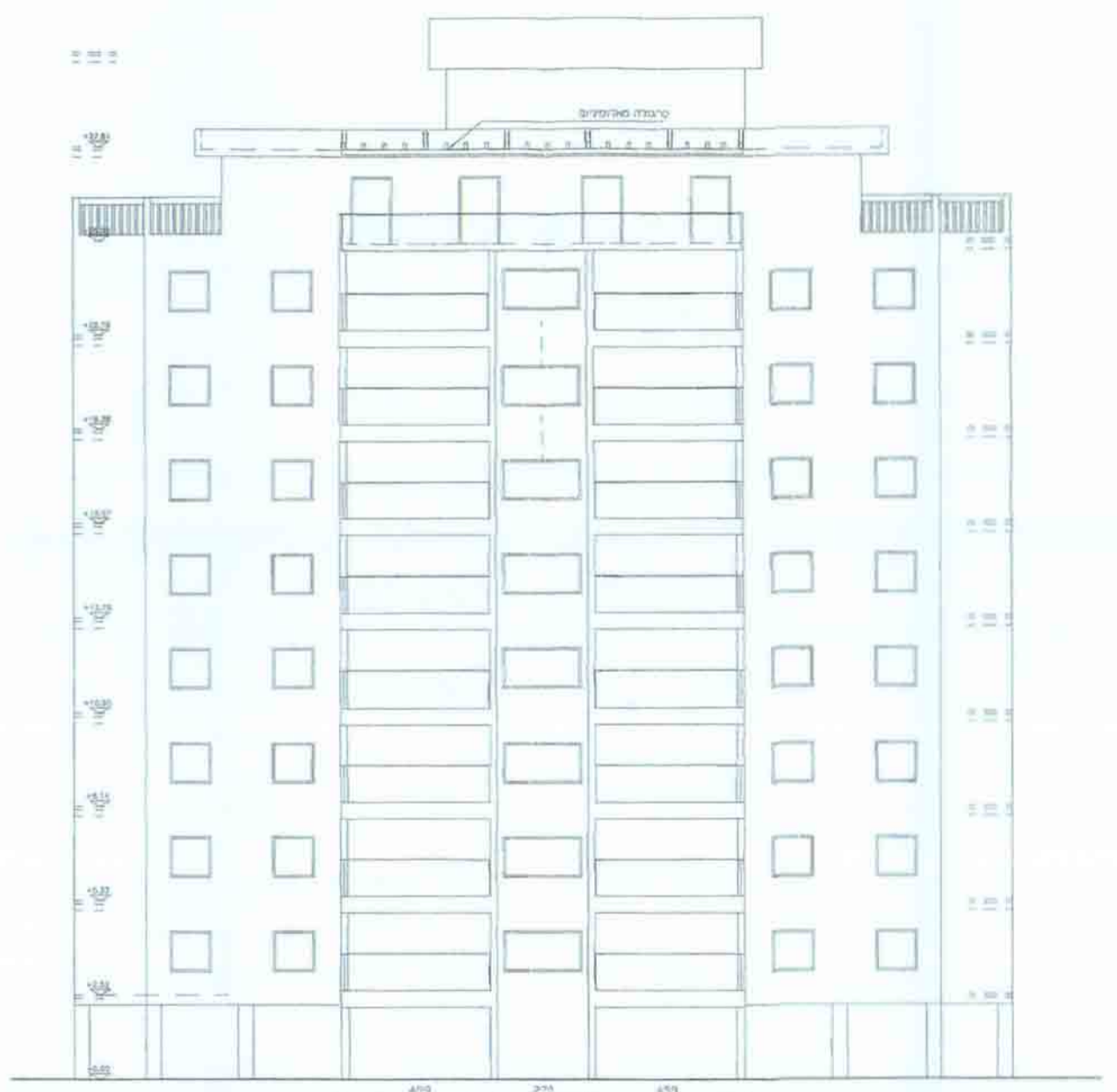
הקמת גזוזטרא תותר במרחק של עד 2.60 מ' ממישור חזית הבניין הקיים.

מצב מוצע

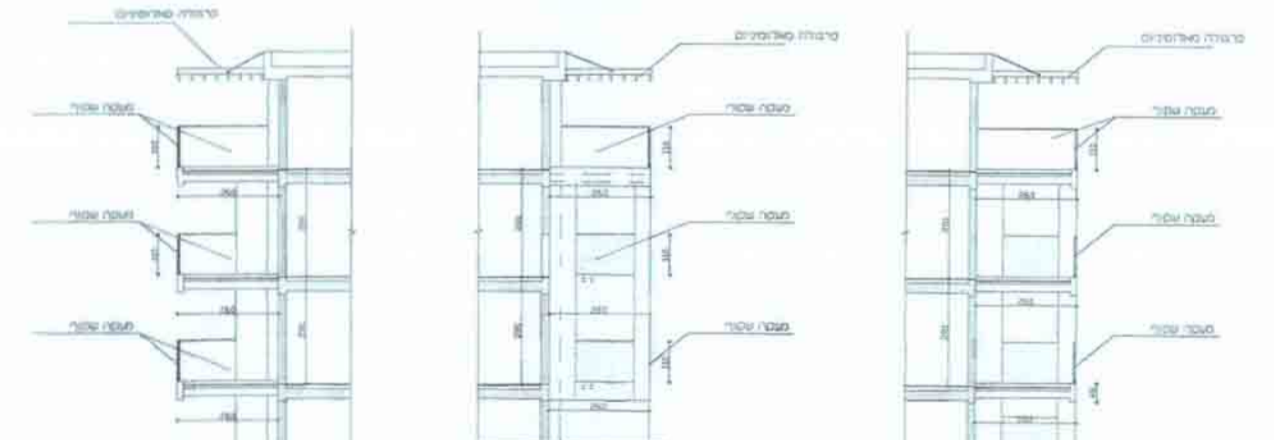
קני"מ 1:500



תוכנית קומה סיפוסית
קני"מ 1:250



חזית קידמית לרחוב
קני"מ 1:100



חתך ג-ג
קני"מ 1:100

חתך ב-ב
קני"מ 1:100

חתך א-א
קני"מ 1:100