

תכנית חס' תא/3925
שם התכנית: "רובע הכחול יהודה המכבי"
תכנית מתאר ומפורטת

נספח בינוי מנחה

איווד חקמות	מסמך ראשית	רחיבים או רישות	תוכנית שמכחה ניתן כרוצאי ורחיבים או רישות
מחוד:	מרחב תכנון מקומי	מסמך ראשית	תכנית שמכחה ניתן כרוצאי ורחיבים או רישות
מרחב תכנון מקומי	מסמך ראשית	מסמך ראשית	תכנית שמכחה ניתן כרוצאי ורחיבים או רישות
עיר:	שטח התכנית:	תל אביב	תל אביב
שטח התכנית:	קנה מידה	תל אביב	תל אביב
קנה מידה		11250	12500

גושים וחלקות בתכנון:	גוש	סוג הגוש	תקופת בשלמותו	חלקי חקמות
	6212	מוסדר	867.866.865.868	12500 11250

חותרות מוסד התכנון:

חותרות מוסד התכנון:	שם	תפקיד	תאריך
חותרות מוסד התכנון:	חותרות מוסד התכנון:	חותרות מוסד התכנון:	חותרות מוסד התכנון:

שלב: מחו חוקף מהדורה: 2 תאריך: 30.10.14

שמות ורחיבים:

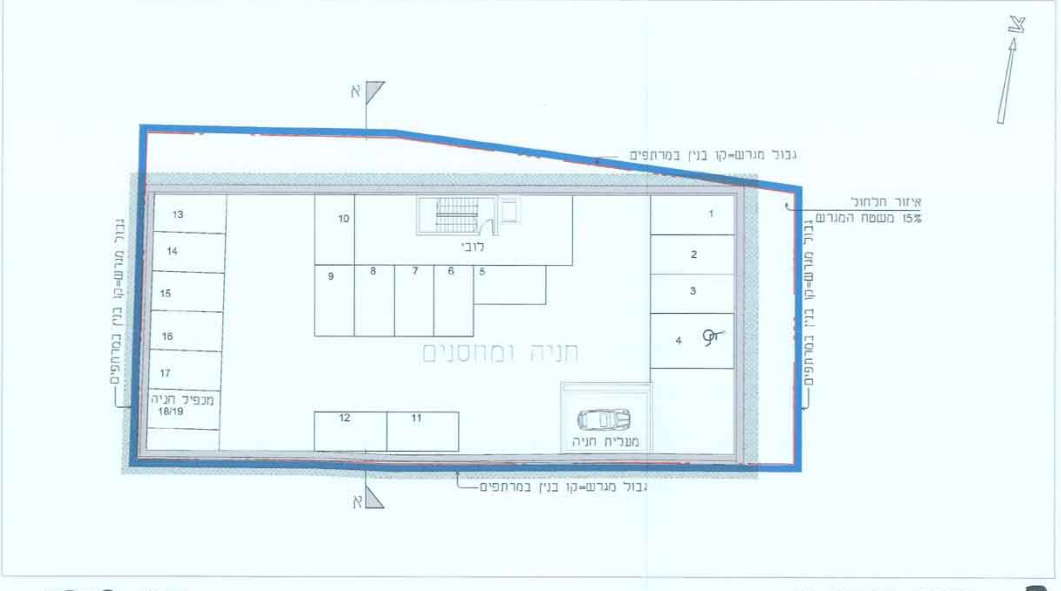
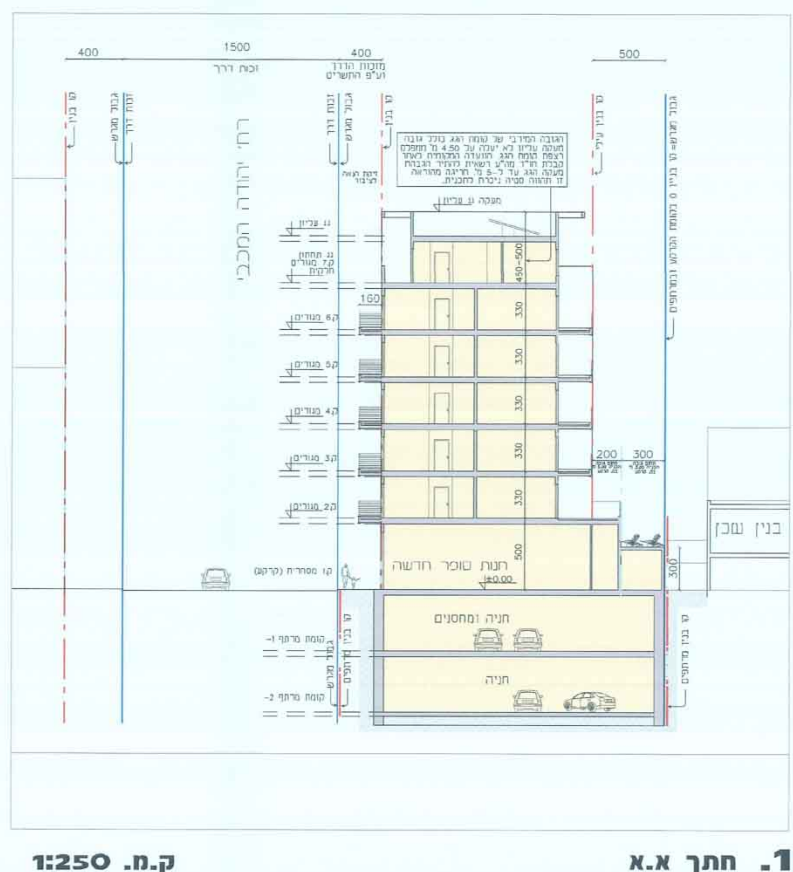
שמות ורחיבים:	שם	תפקיד	תאריך
שמות ורחיבים:	שמות ורחיבים:	שמות ורחיבים:	שמות ורחיבים:



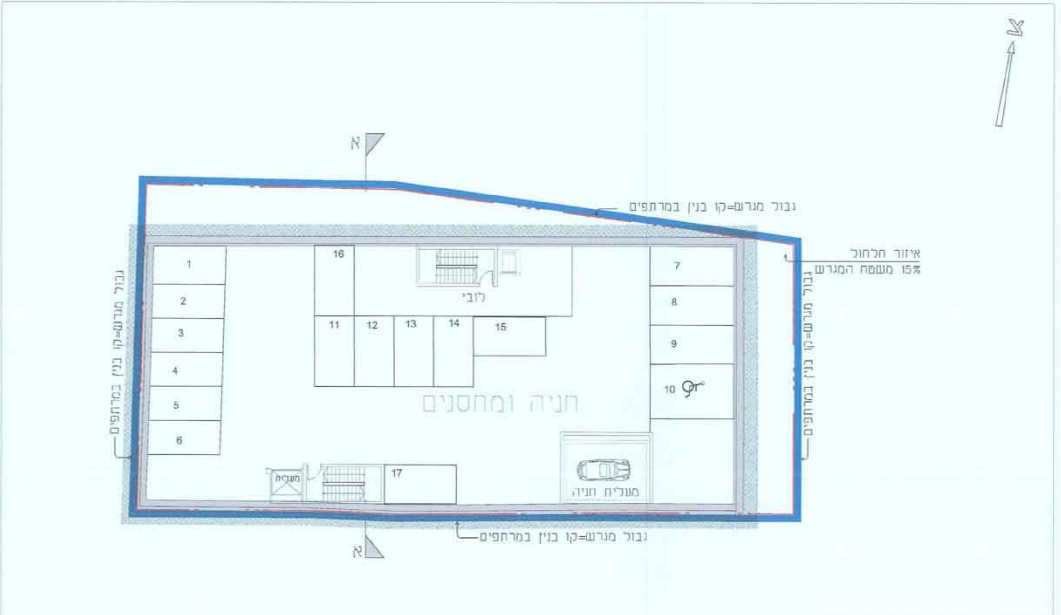
תרשים סביבה ק.מ. 1:1250

מקרא:

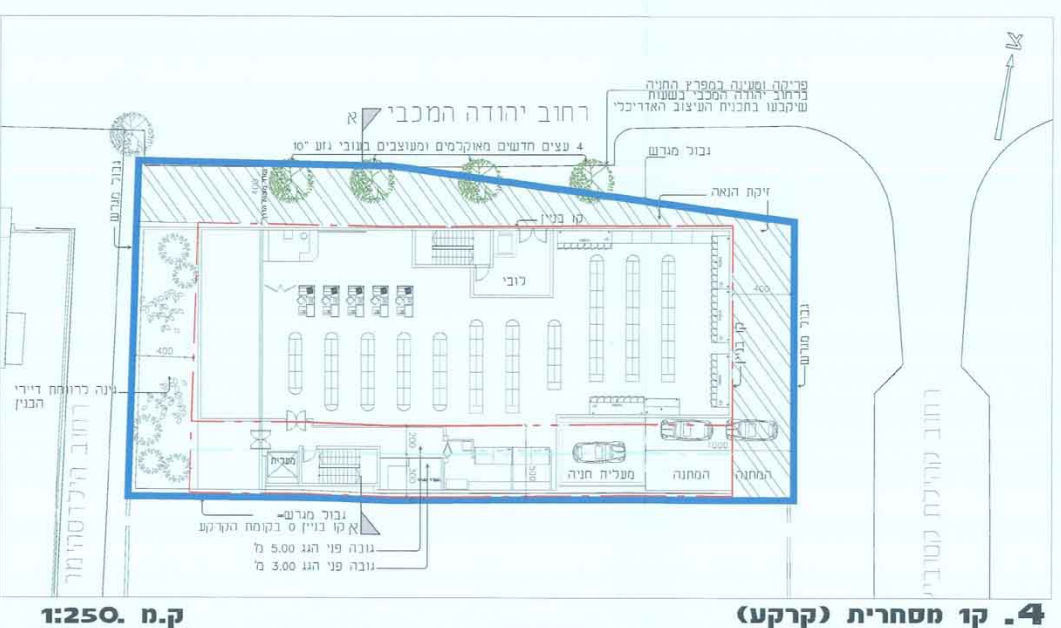
- קו בנין
- קו בנין מרחפים
- קו בנין עילי
- חומס גובה הבניה בק"מ



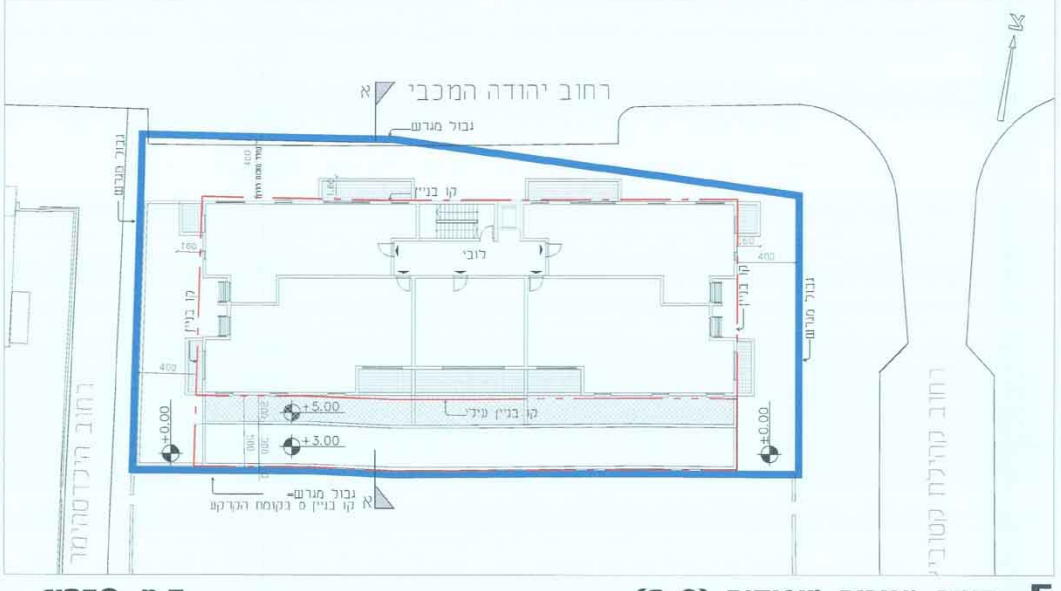
2. קומת מרתף 2 - ק.מ. 1:250



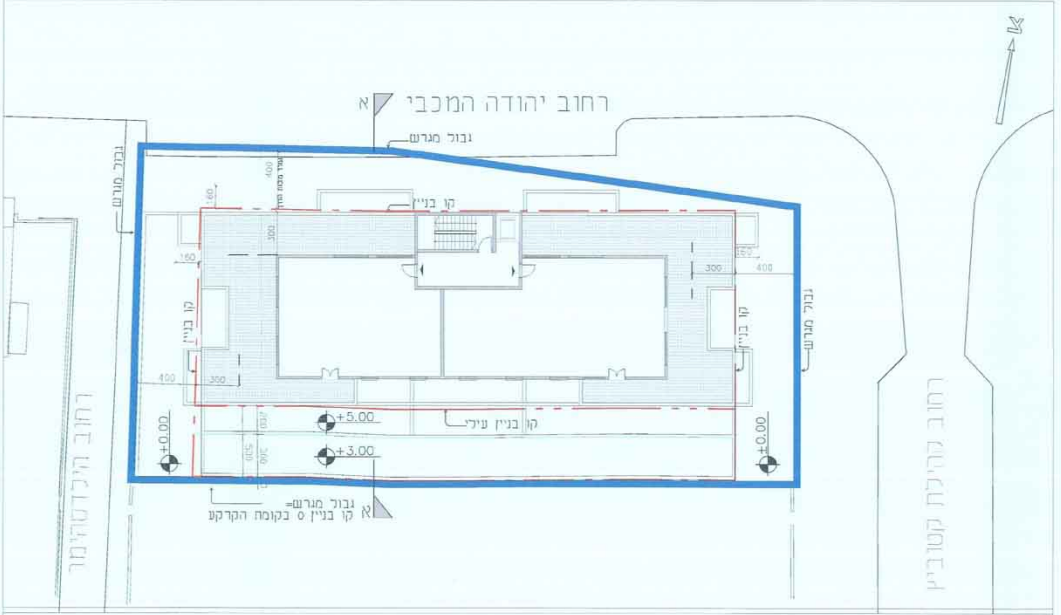
3. קומת מרתף 1 - ק.מ. 1:250



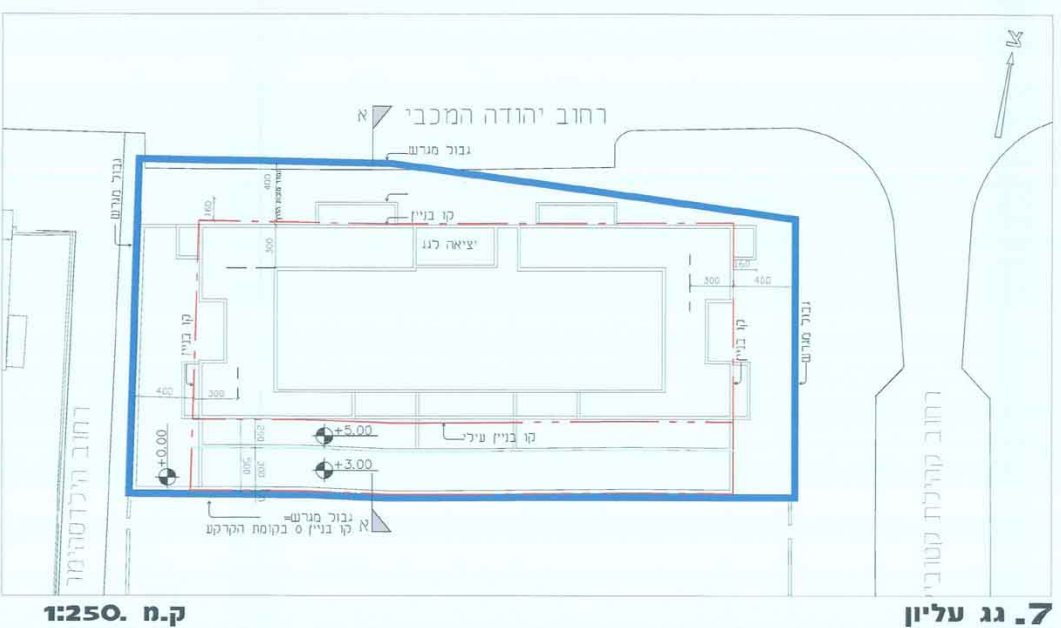
4. קו מסחרית (קרקע) - ק.מ. 1:250



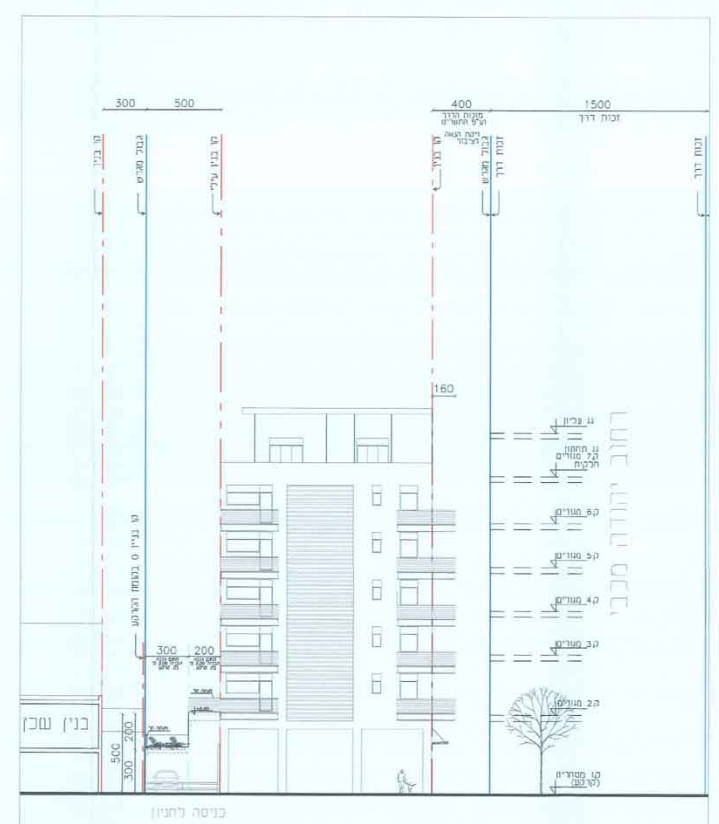
5. קומת מגורים טיפוסית (2-6) - ק.מ. 1:250



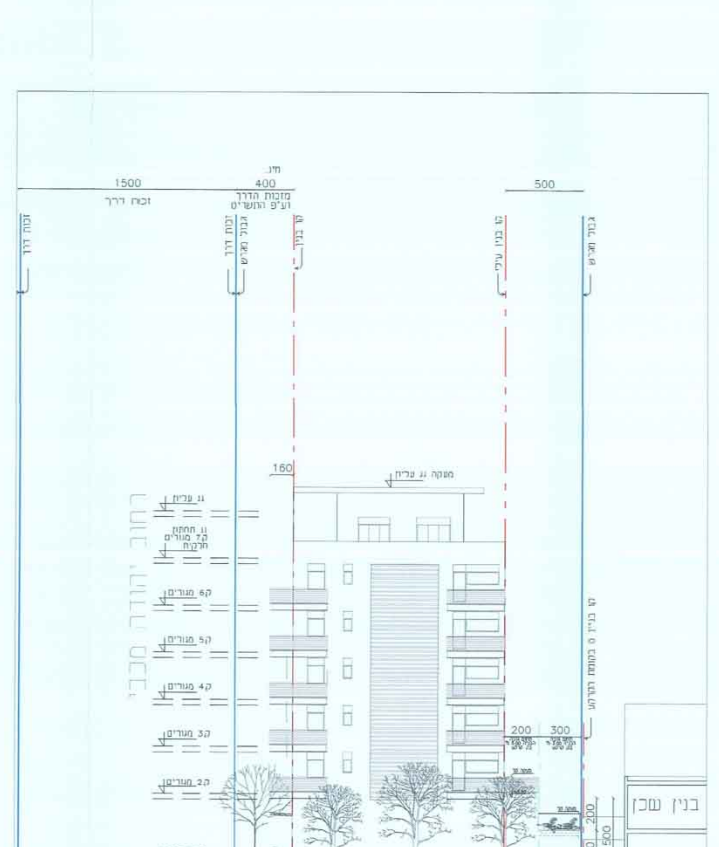
6. גג תחתון ק.מ. 7 מגורים חלקית - ק.מ. 1:250



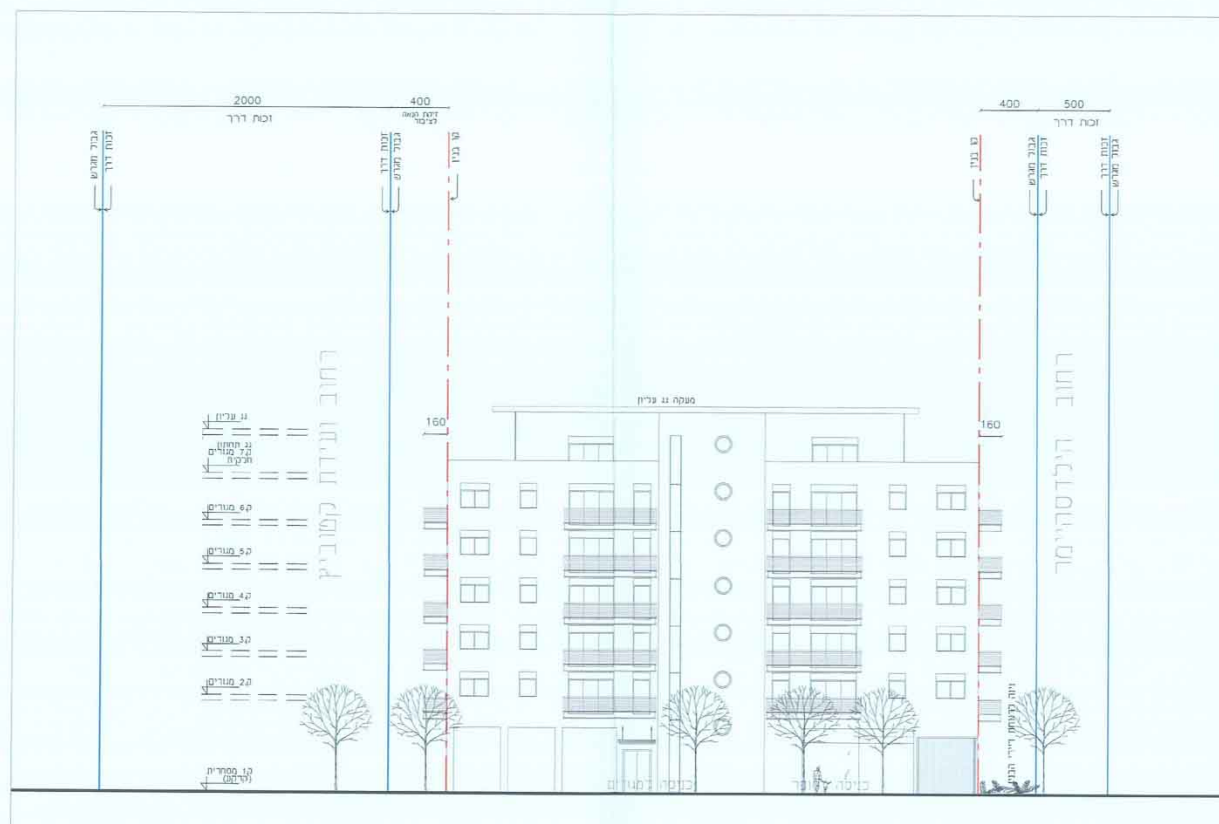
7. גג עליון - ק.מ. 1:250



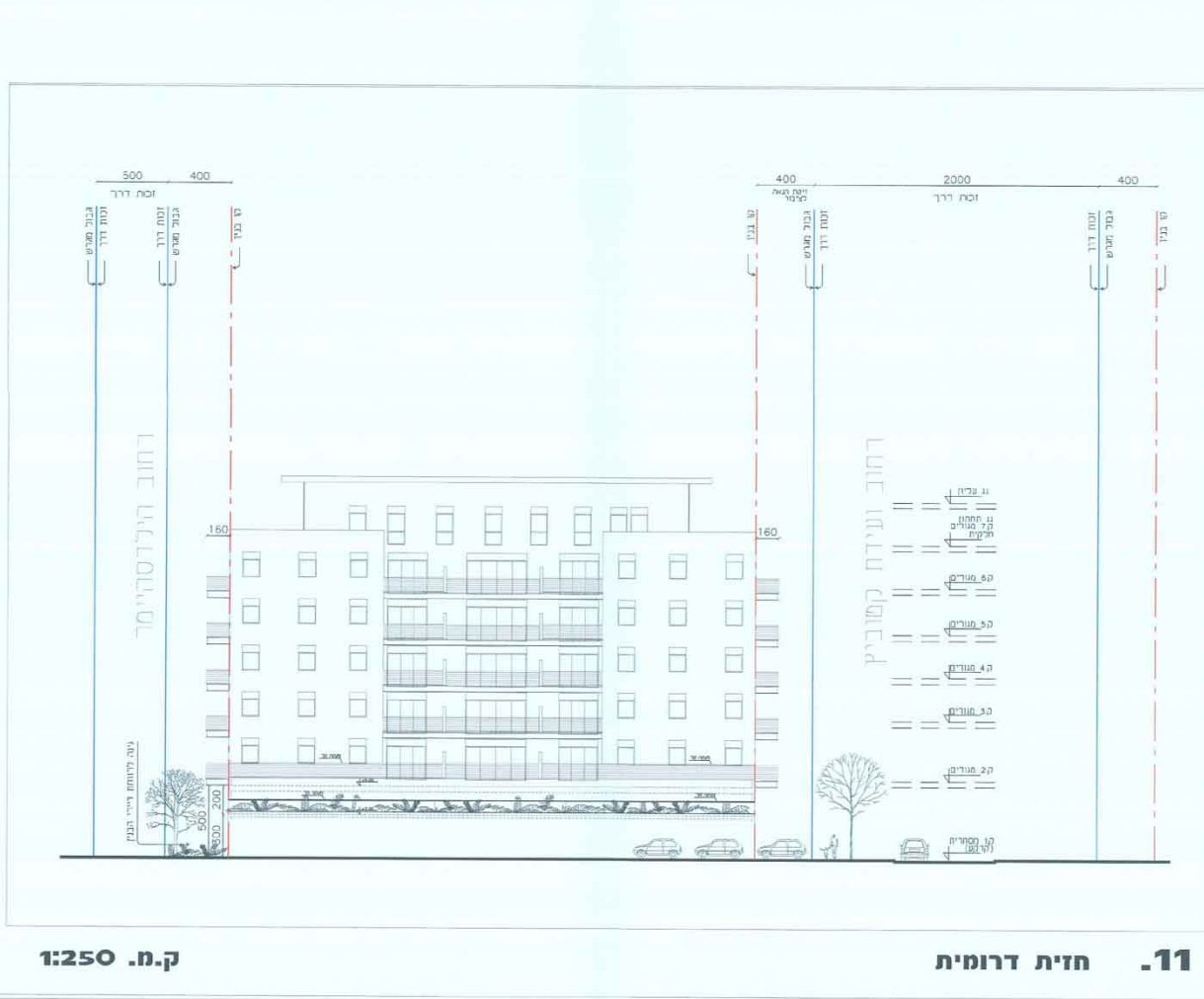
8. חזית מזרחית - ק.מ. 1:250



9. חזית מערבית - ק.מ. 1:250



10. חזית צפונית לרחוב יהודה המכבי - ק.מ. 1:250



11. חזית דרומית - ק.מ. 1:250

תוכנית מאוסרת - משרד התכנון והבנייה - ת.ד. 1200 - תל אביב - ישראל
 חומר: 1:250 - 1:1250 - 1:500 - 1:200 - 1:100 - 1:50
 חומר: 1:250 - 1:1250 - 1:500 - 1:200 - 1:100 - 1:50