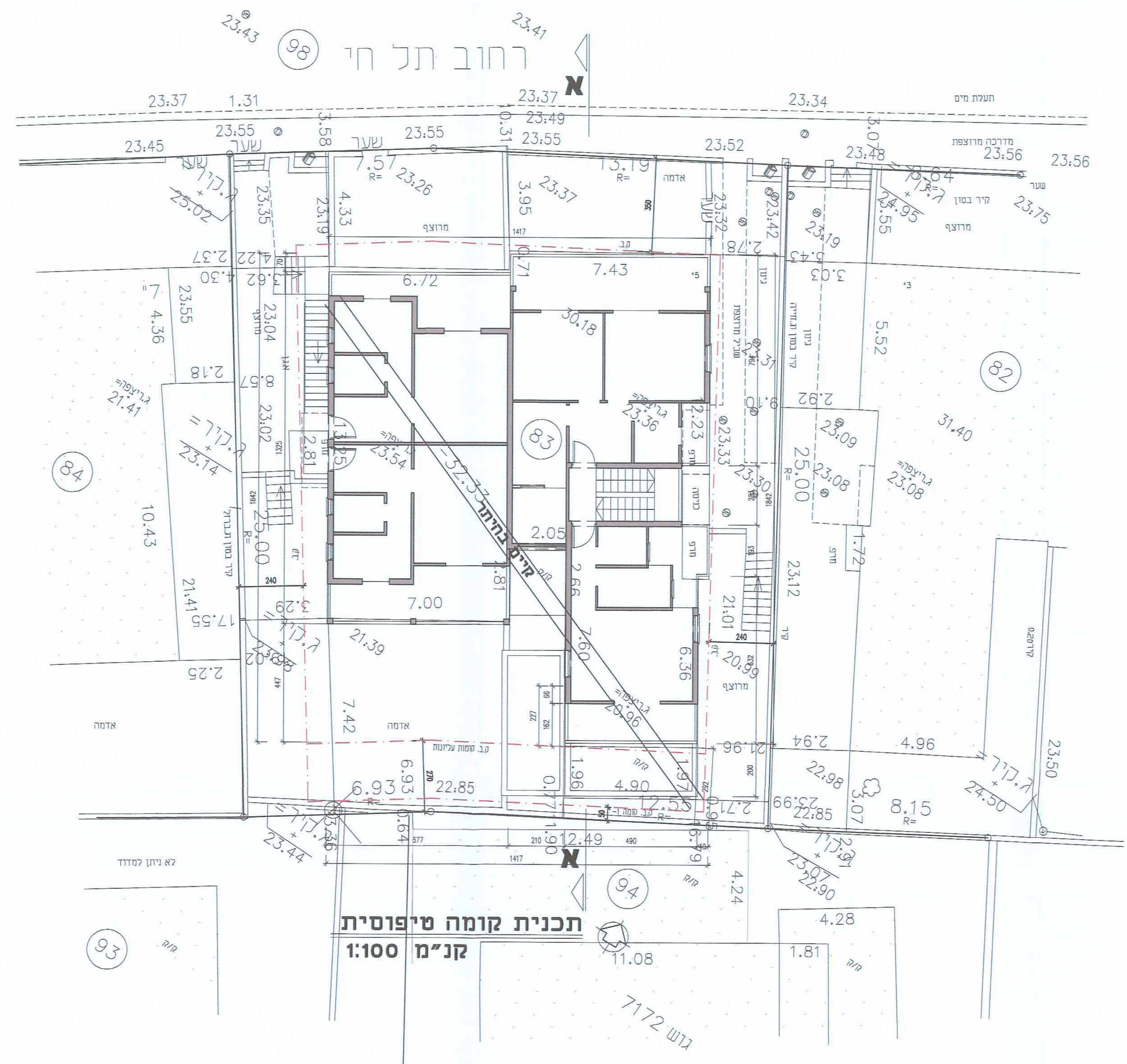


<b>מחוז</b>	<b>תל-אביב-יפו</b>
<b>מרחב תכנון מקומי</b>	<b>חולון</b>
<b>רשות מקומית</b>	<b>חולון</b>
<b>ישוב</b>	<b>חולון</b>
<b>תאריך</b>	<b>9.7.15</b>

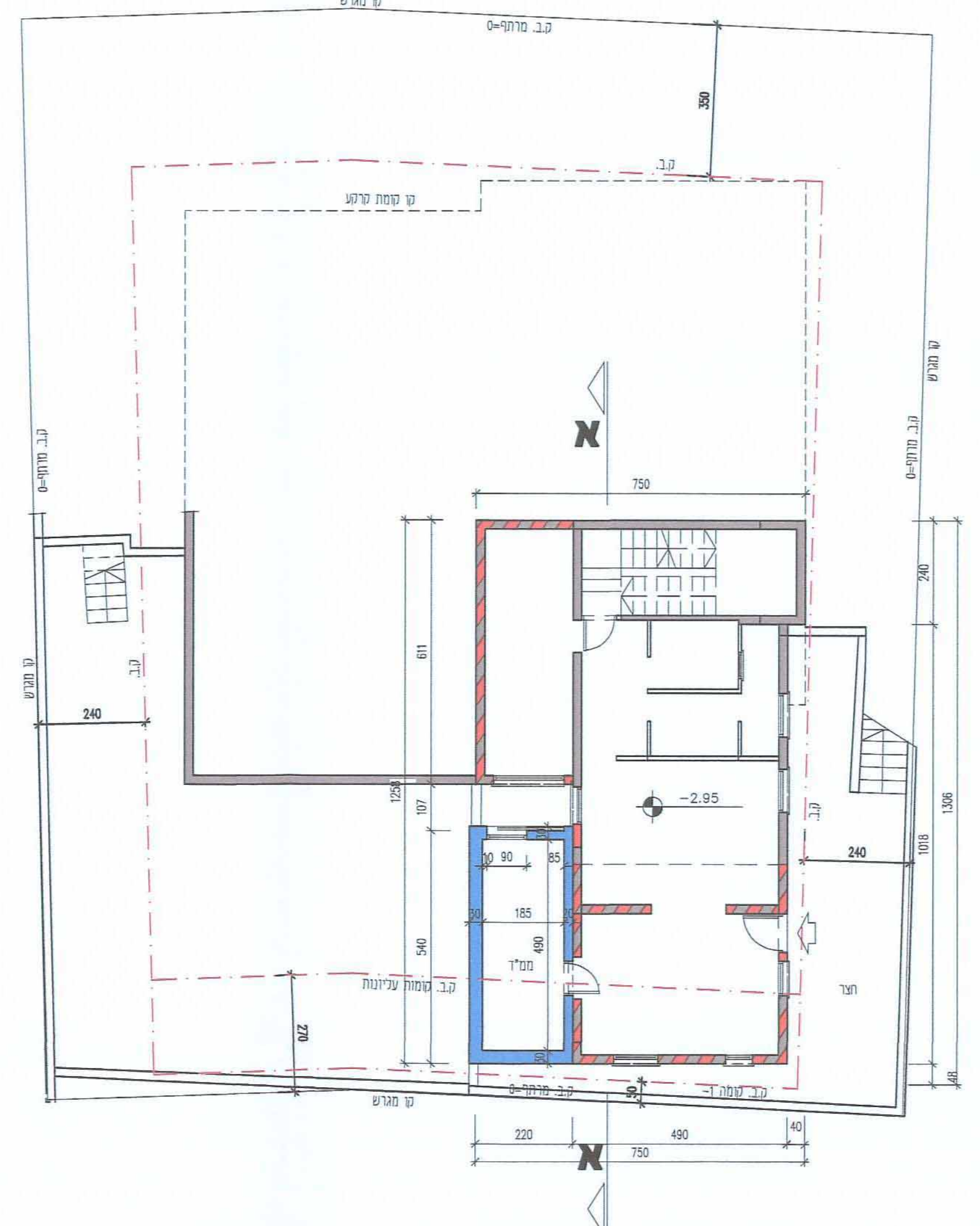
<b>שם הנספח</b>	<b>קנ"מ</b>
<b>נספח בניני</b>	<b>1 : 100</b>
<b>תרשים סביבה</b>	-
<b>תרשים נוסף</b>	-
<b>תרשים נוסף</b>	-
<b>תמונה נוספת</b>	-

שמות ודחיתמות:		
<b>מגיש התכנית</b>	שם: <b>עזרא רבי</b>	תחילה:
<b>עורך התכנית</b>	שם: <b>אדרי תגר גמר</b>	תאריך:
<b>בעל עניין בקרקע</b>	שם: <b>עזרא רבי</b>	תחילה:

הנדסת טיפוס תוכנית  
 ובוטלה הישגת  
 אישור תכנית מס' 505-0245035  
 וזאת משום שהתכנית לא עומדת בתנאי התכנית  
 בענייני מס' 505-0245035  
 אדרי תכנית תל-חי  
 אדרי תכנית תל-חי  
 וסגן מהנדסת תכנית



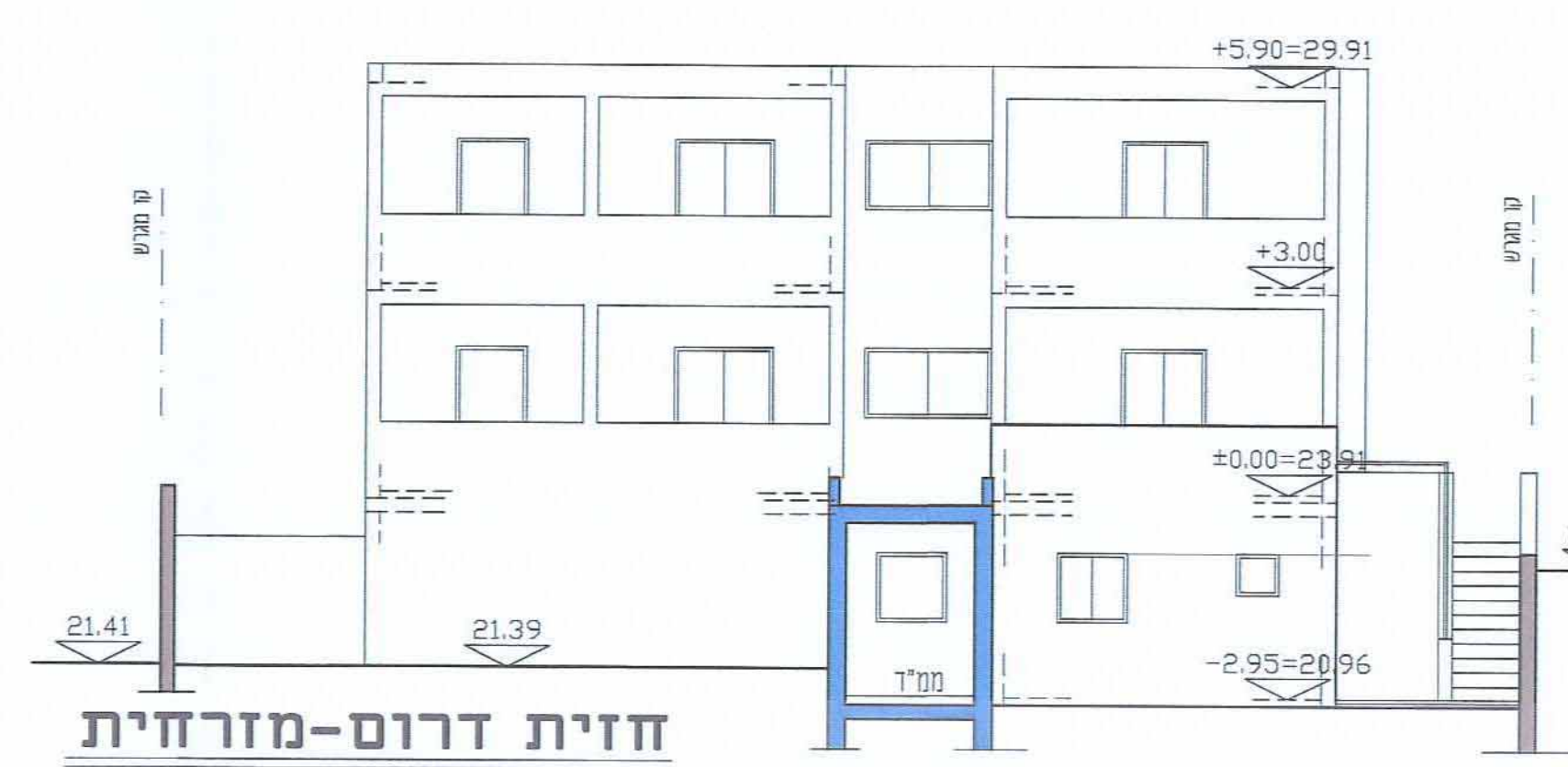
**תכנית קומה טיפוסית**  
**קנ"מ 1:100**



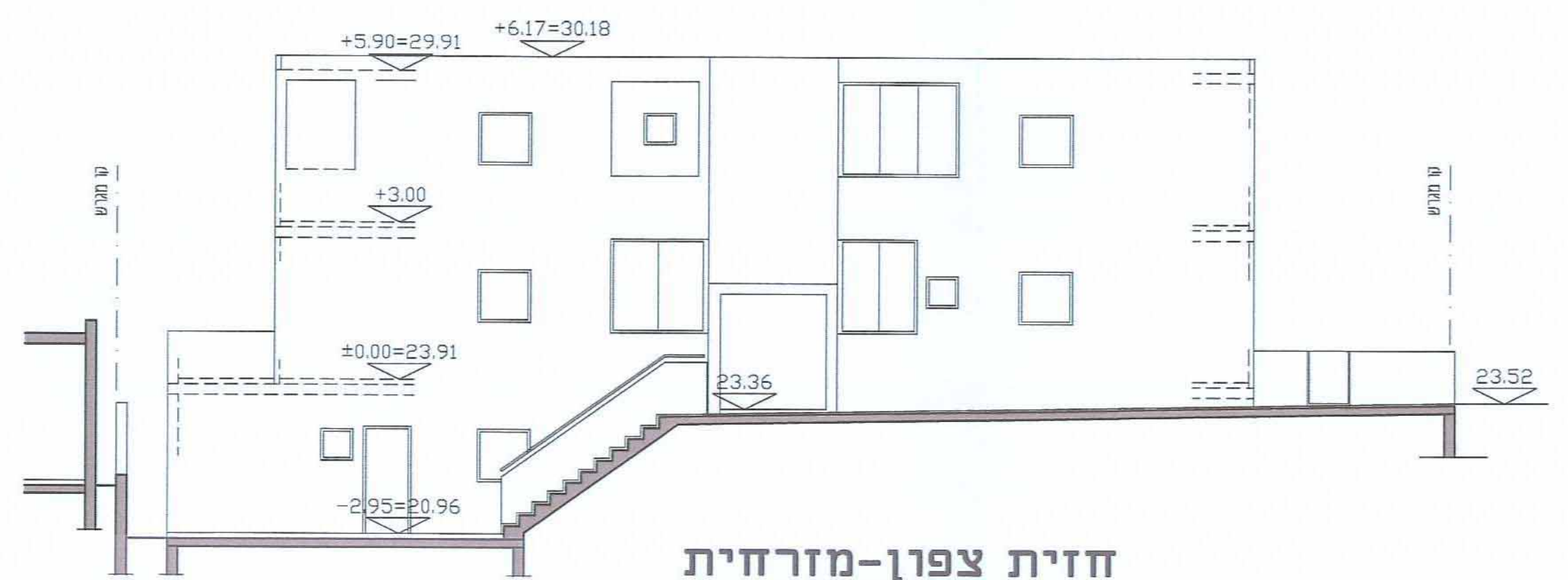
**תכנית קומה 1**  
**קנ"מ 1:100**

**מקרא**

- קו בנין
- קיום בריחה
- קיום נכא הידרו
- מוצק



**חזית דרום-מזרחית**  
**קנ"מ 1:100**



**חזית צפון-מזרחית**  
**קנ"מ 1:100**



**חזית א-א**  
**קנ"מ 1:100**