

1946
תאריך

חוק התכנון והבנייה, התשכ"ה - 1965
תכנית מפורטת

מס' 0137968-507

תא\3833 - מגורי הנחלה

נספח תנועה גליון 1 מתוך 1

מחזור	תל אביב
מרחב תכנון מקומי	תל אביב - 19
רשות מקומית	תל אביב - 19
ישוב	תל אביב
תאריך	23.03.15

שם התרשים קנ"מ

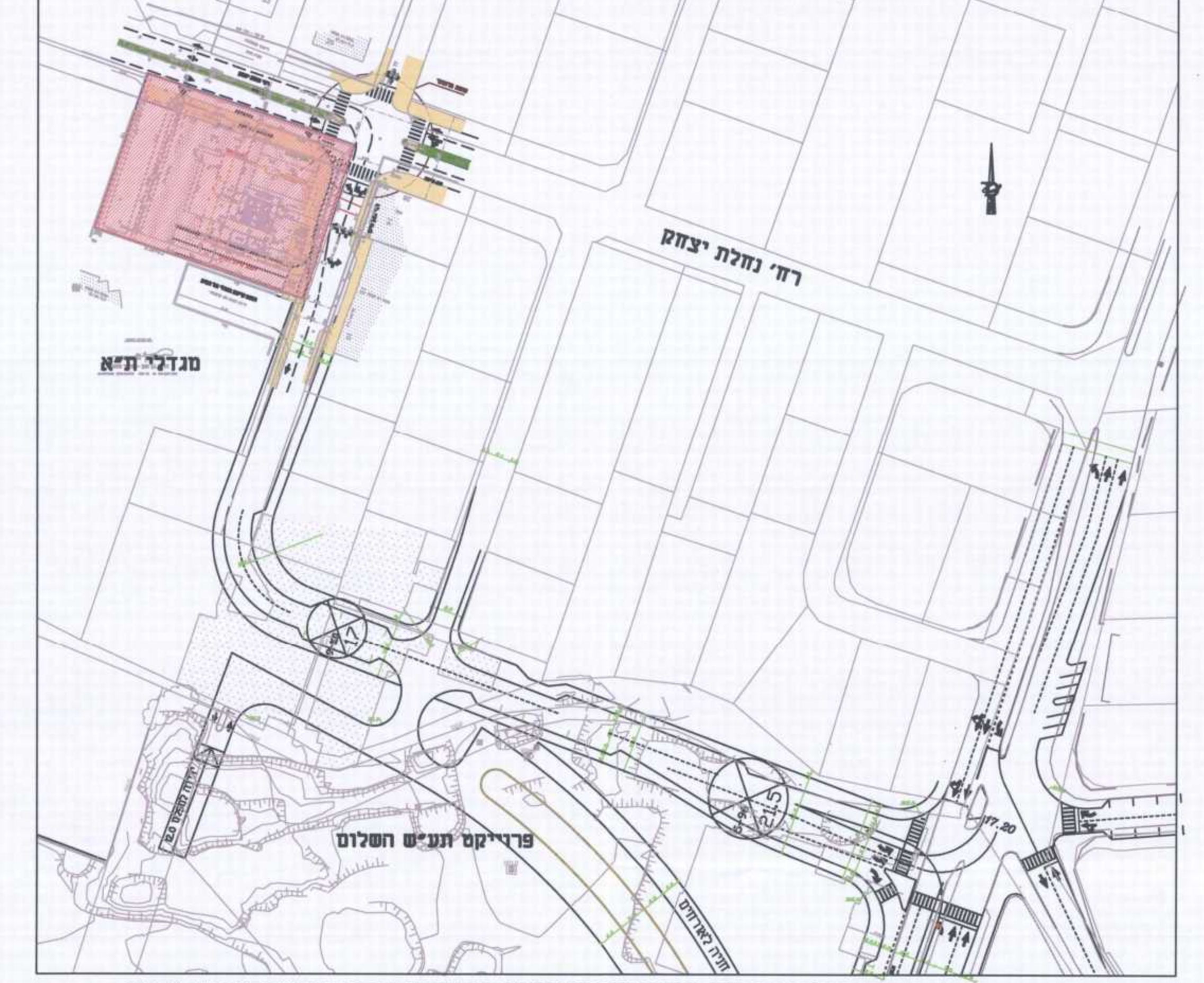
מיטל הנכונן - מרחב תל-אביב
חוק התכנון והבנייה, תשכ"ה - 1965
אישור התכנון מס' 507-0137968-3833
כיום 1946
התוכנית איננה נכנסת לתוקף מאז תאריך 23.03.15
(לפי החלטת משרד התכנון והבנייה)

עיריית תל-אביב
מחלקת תכנון ומבנה
מס' תכנית 507-0137968-3833
תאריך 23.03.15

שמות וזיהומות:

עורך הנספח	שם: עירד שרייבר	תאריך: 23.03.2016
גורם מאשר	שם: דגס הנדסה	תאריך: חתימה:

מערך דרכים עתידי סכמתי ע"פ תכנון המקודם במקביל:



הערה: מערך הדרכים החפרי הוצג במילואא זו הינו סכמתי ע"פ פרייקטים המקודמים במקביל ואינו חלק מנספח זה.

מאזן חניה:

מס' מקומות	שטח עיגור	תנן	מס' מקומות
מגורים	140	1:1	140
שביץ	945	1:50	19
אורחים	16%		21
סח"כ	סעיף 29		180

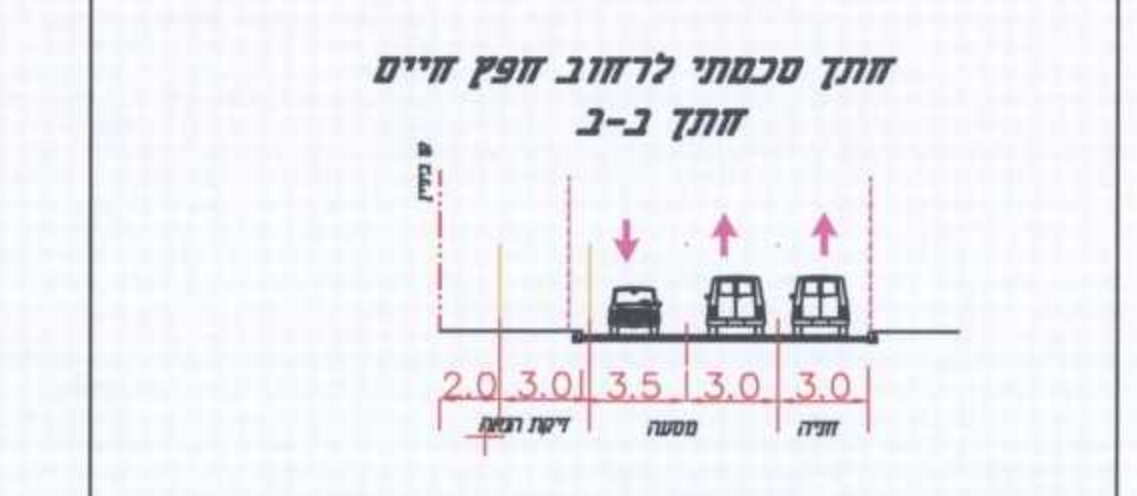
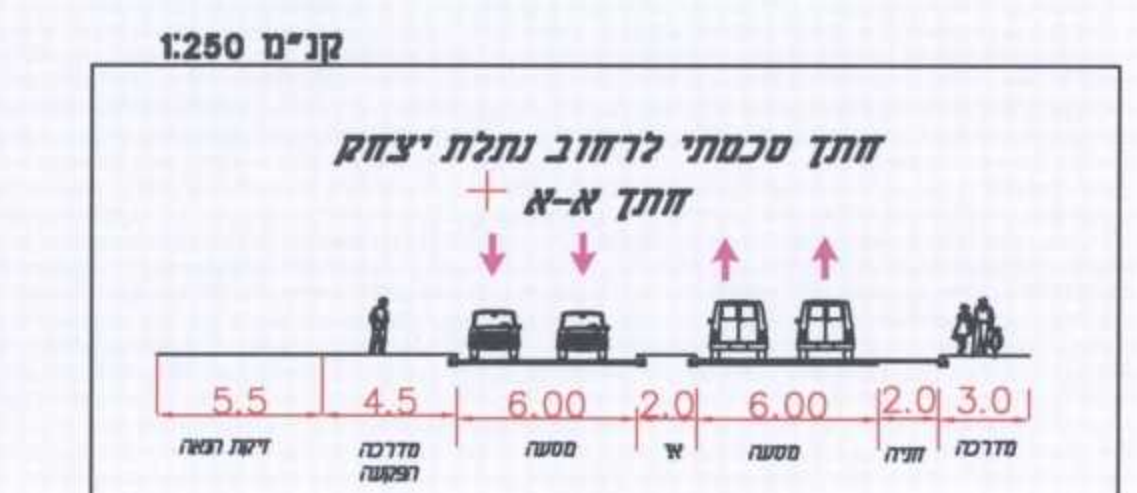
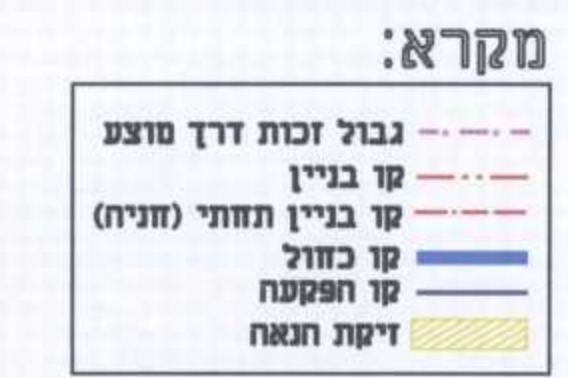
מס' מקומות	מרתף
30	-1
38	-2
38	-3
38	-4
38	-5
182	סח"כ

מבילת מאזן חניה:

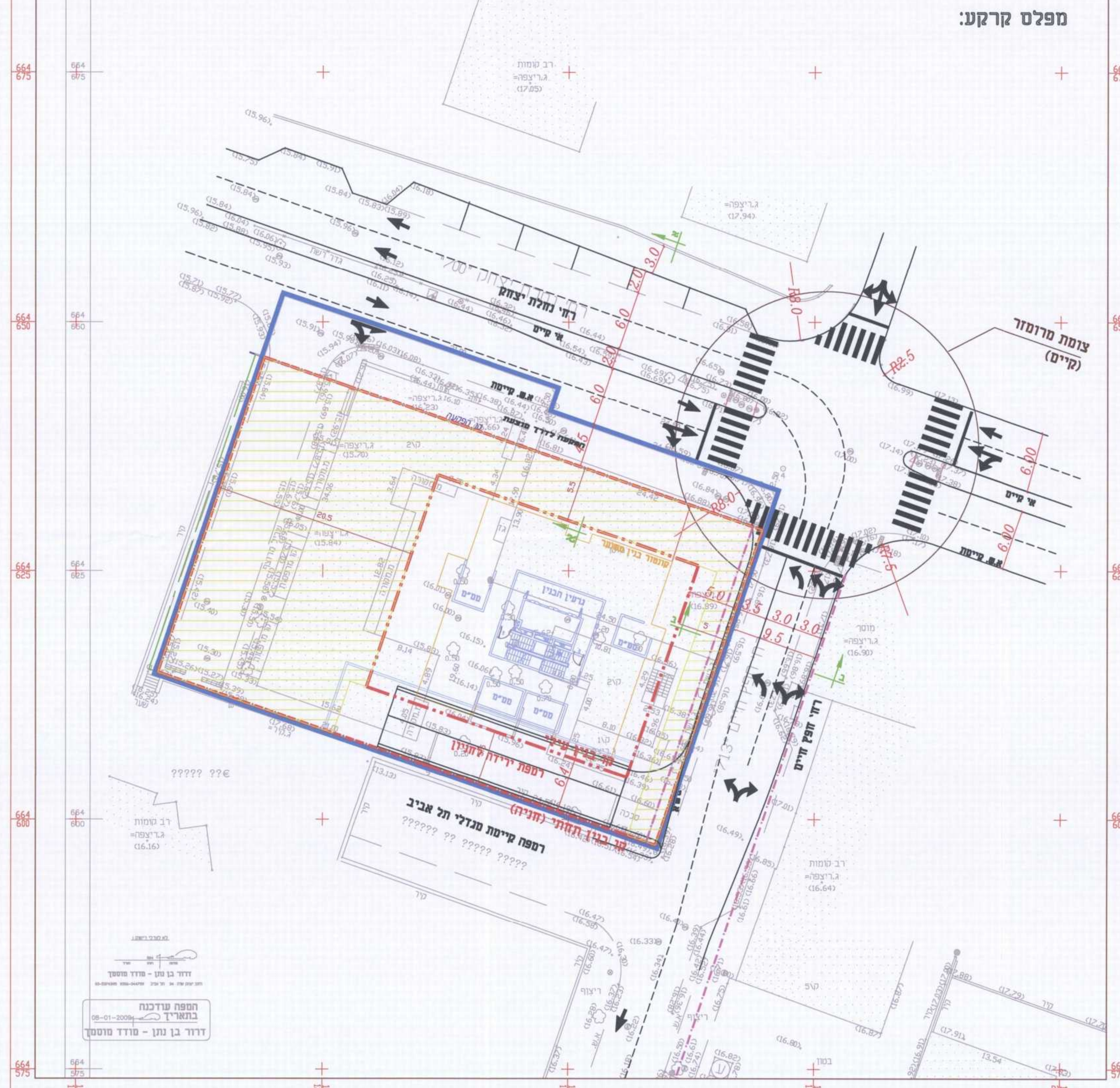
מס' מקומות	ביקוש	חיצו	מאזן
180	כ-180	כ-180	0
42	כ-42	כ-42	0

הערות לנספח התנועה:

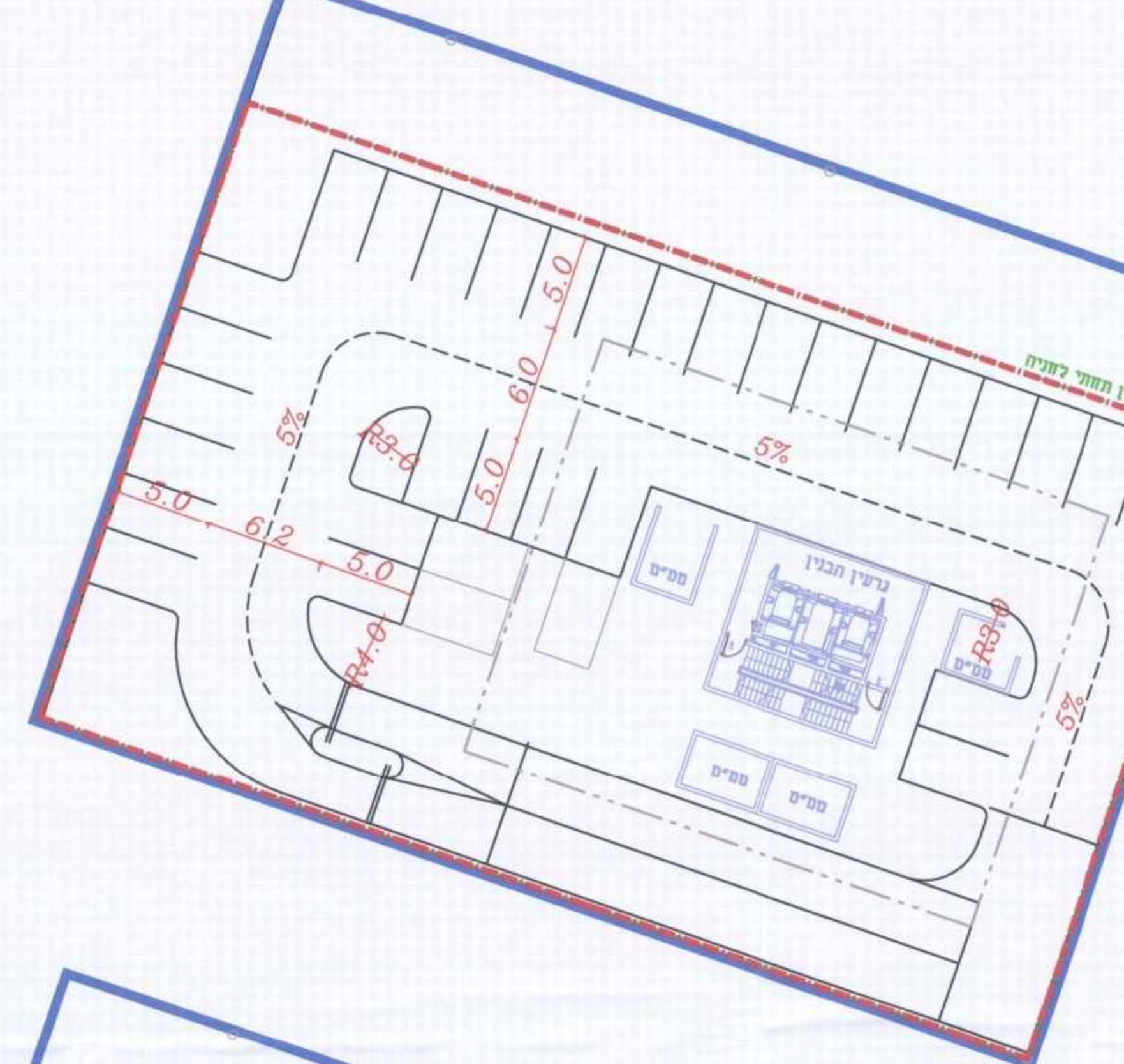
1. סביבתית מיון חניה מיעוט ביקוש וריצע מועד.
2. הכיפוש המדויק יקבע במסגרת רצפת רחוב גינה והריצע יתן בהתאם.
3. תוכנית תנועה תופנה למשרד התכנון בני עיר מספר ת"א 3833/1965.
4. המדיניות, אלא באור לוחית את רישומה והכילות.
5. עניינים נדרשים למסדרי ועשה במסגרת תכנון המפרט, במי"מ מואים, באשר נגדרי המועד לא ידו שני לנכילת המסמדות.
6. המדיניות, במסגרת המי"מ את המסמדות.
7. המדיניות, במסגרת תכנון הרכיב את הביקוש על פי המדיניות והמדיניות שייקבע בהתאם מספר המרחקים יותר ע"פ המדיניות והמדיניות.
8. המדיניות, באשר נגדרי המועד מודוס ועיר לא ידו שני לנכילת המסמדות.



מפלס קרקע:



מפלס מרתף 1-:



מפלס מרתף טיפוסי:

