

מס. תיק בקשה להיתר - 20130063

חזק התכנון והבניה, התשכ"ה-1965  
תכנית מפורטת  
מס' 505-0293456

ח-מק/143  
רח. בית לחם 17 חולון  
שינוי קו בנין אחורי  
נספח בינוי

מחזור: תל אביב  
מרחב תכנון מקומי: חולון  
רשות מקומית: חולון  
ישוב: חולון  
תכנית בסמכות: מקומית  
איחוד וחלוקה: כלא איחוד וחלוקה  
היתרים או הרשאות: תכנית שמכוחה ניתן להוציא היתרים או הרשאות  
מונה תדפיס התשרים: מועד הפקה:

שלב הגשה - מהדורה: 1  
שלב דונם - קב"ט: 1:250  
שטח התכנית: 0.679 דונם  
אישורים:



יום:

שמות וחתימות

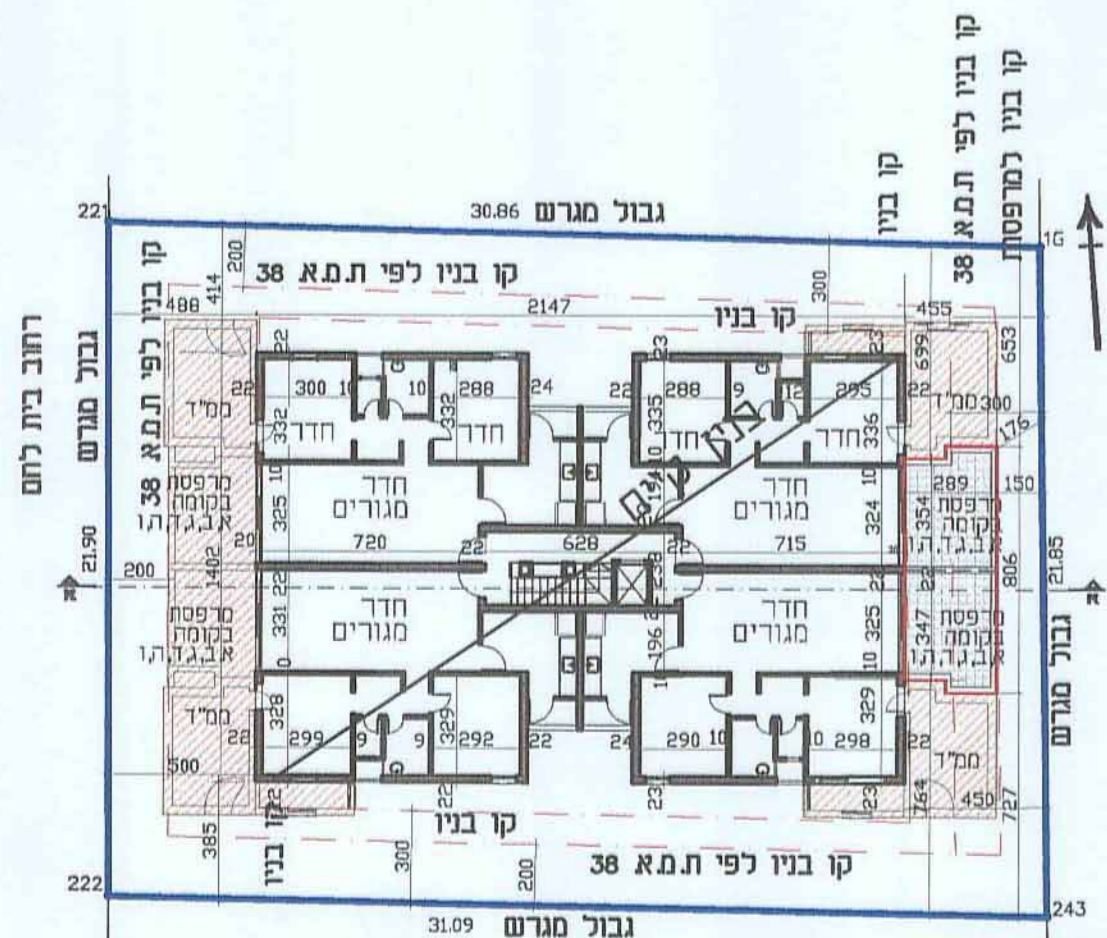
מגיש התכנית:	תאגיד: ע"ד אבי ששן - בשם דיירי הבנין	חתימה:
עורך ראשי:	תאגיד: הוא רזנפלד	חתימה: דוד רזנפלד
		אדריכל: 23866

בעלי ענין בקרקע

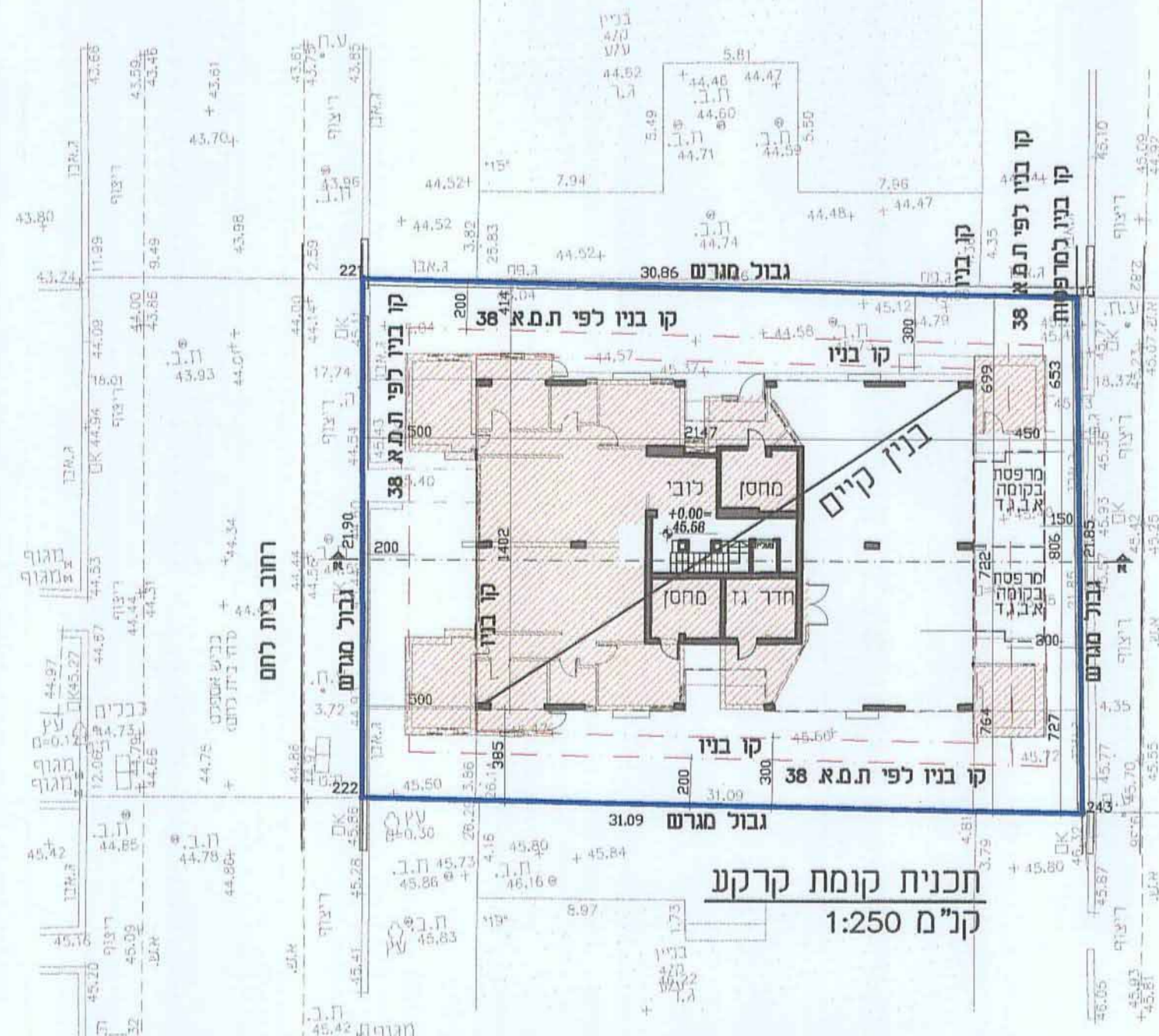
בעלים:	תאגיד: ע"ד אבי ששן - בשם דיירי הבנין	חתימה:

טבלת גושים וחלקות

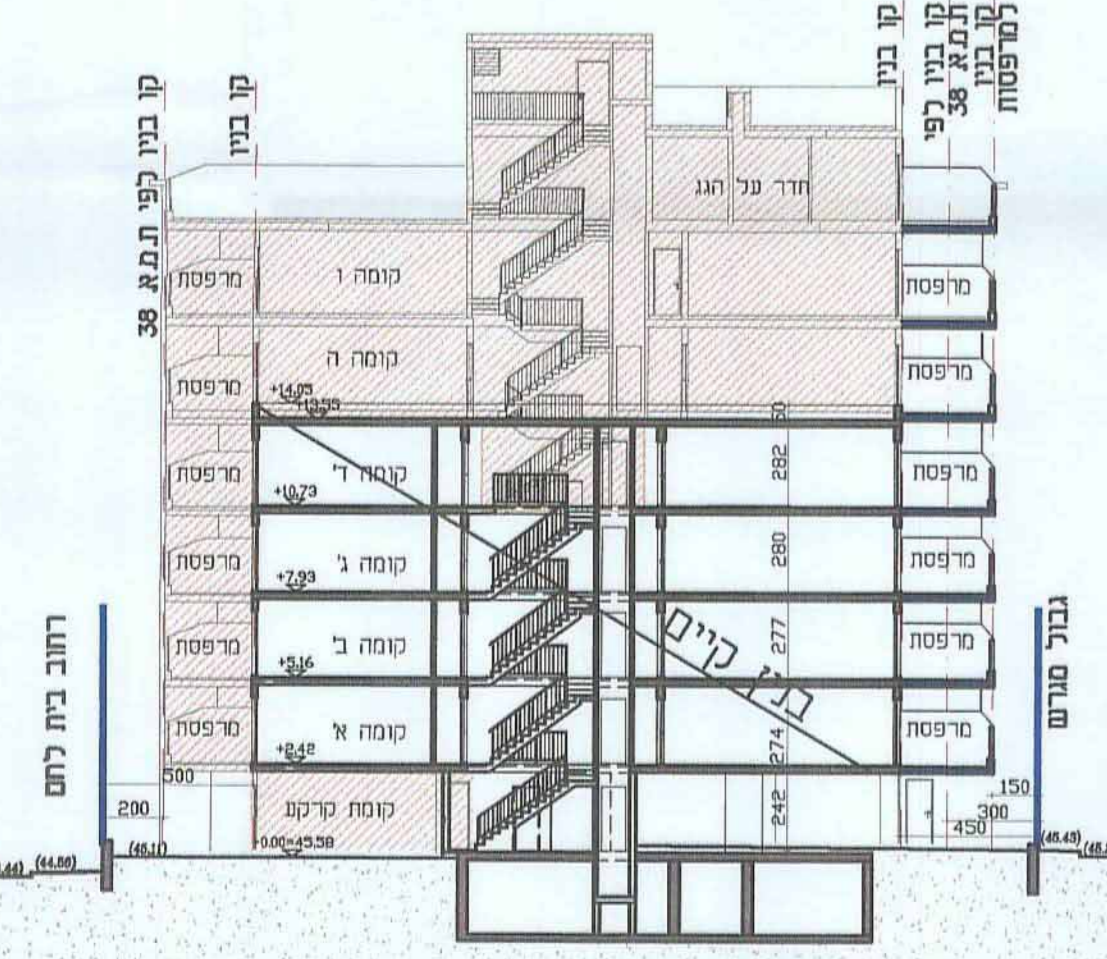
מספר גוש	מספר חלקות	מספר חלקות	מספר גוש
7341	12	בשכמתו	בשכמתו



תכנית קומה א, ב, ג, ד, ה ו  
ק"מ 1:250

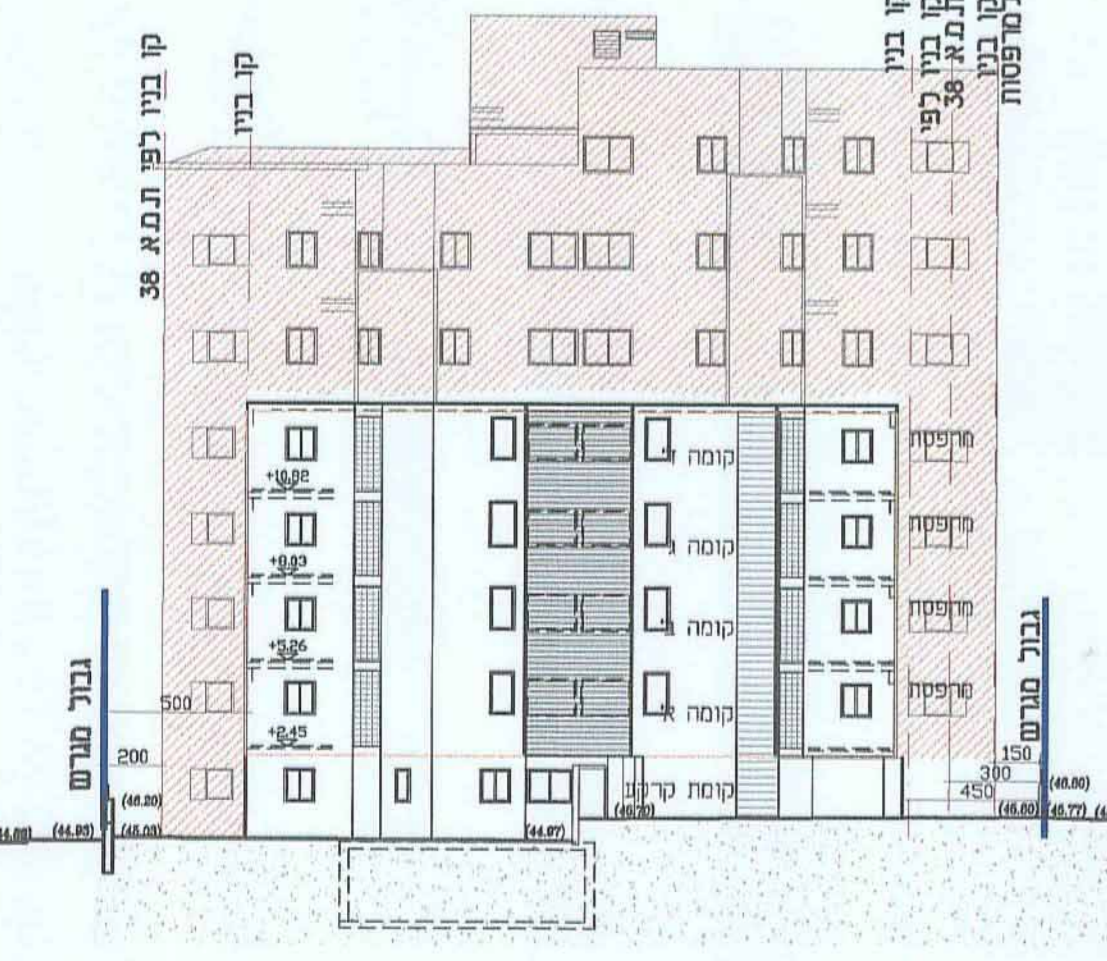


תכנית קומת קרקע  
ק"מ 1:250

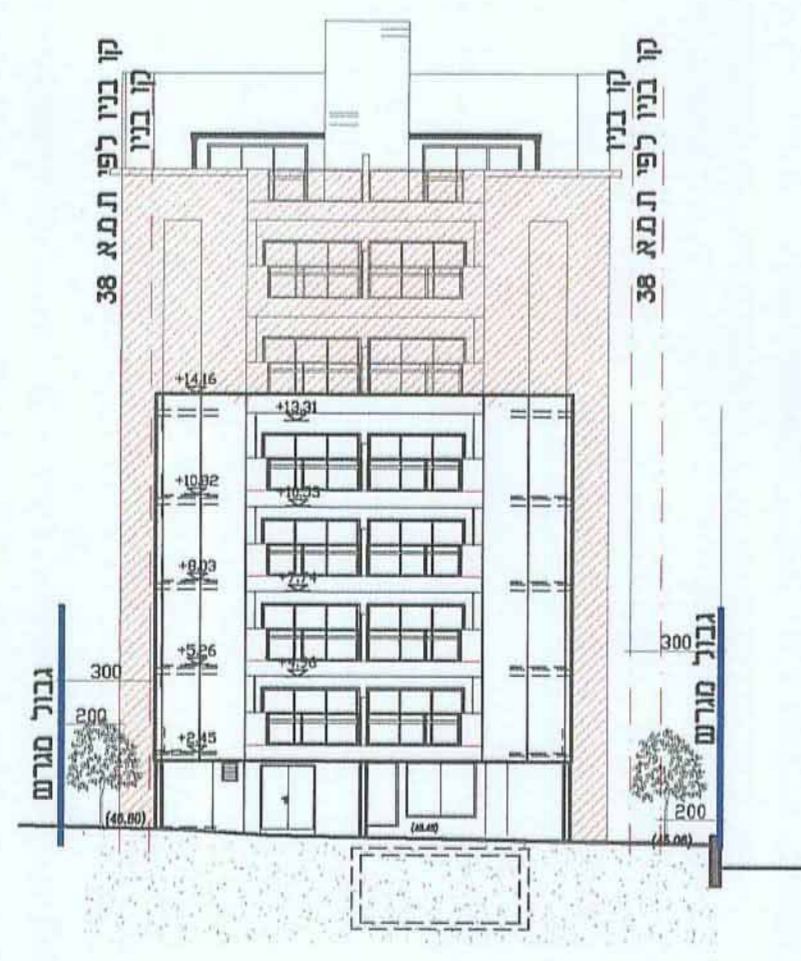


חתך א-א ק"מ 1:250

מקרא  
תוספות לפי ת.מ.א. 38



חזית דרומית 1:250



חזית מזרחית 1:250