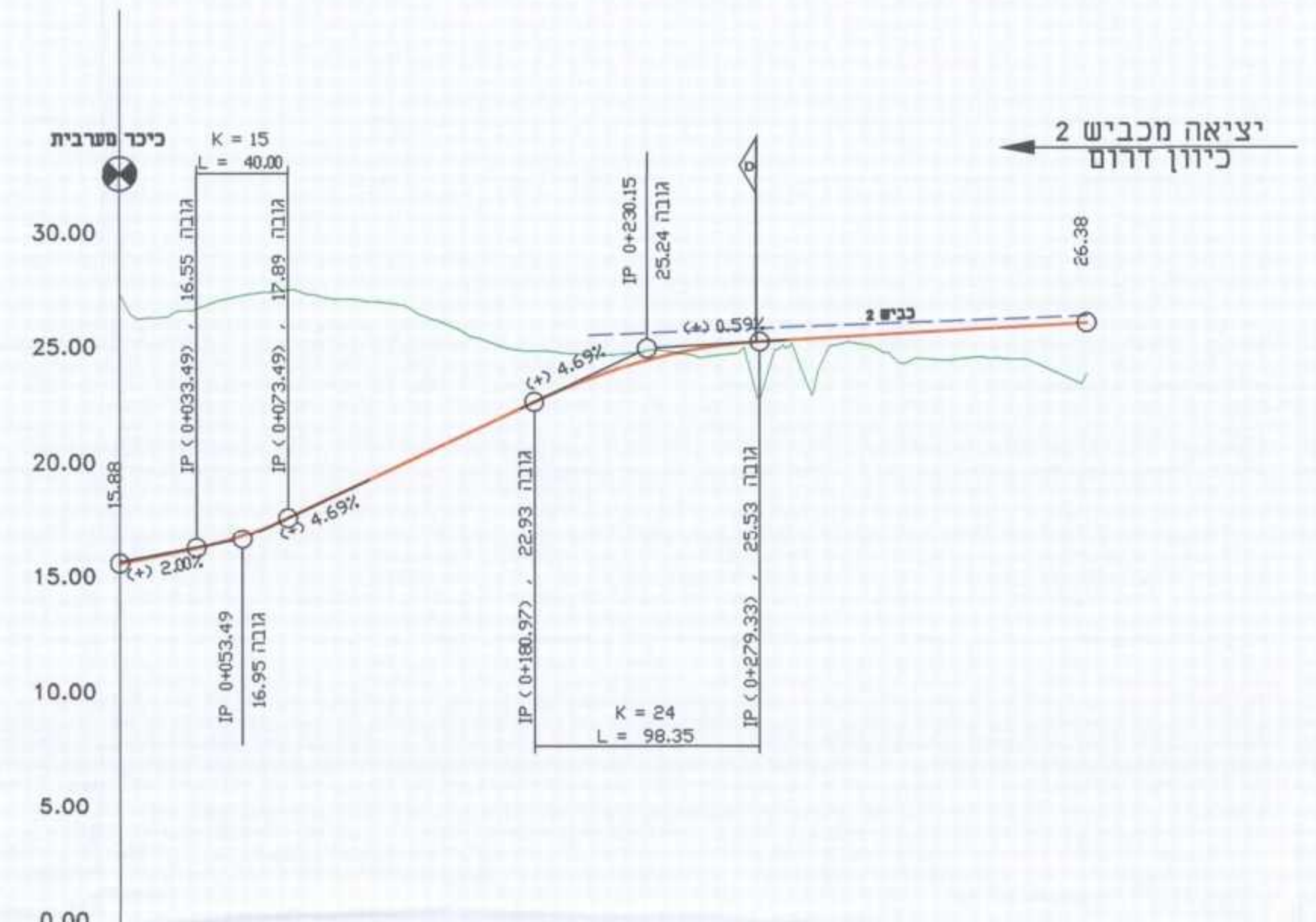


# תמ"ל 1004 א' אפולוניה גן לאומי ושכונת מגורים חתכים לאורך

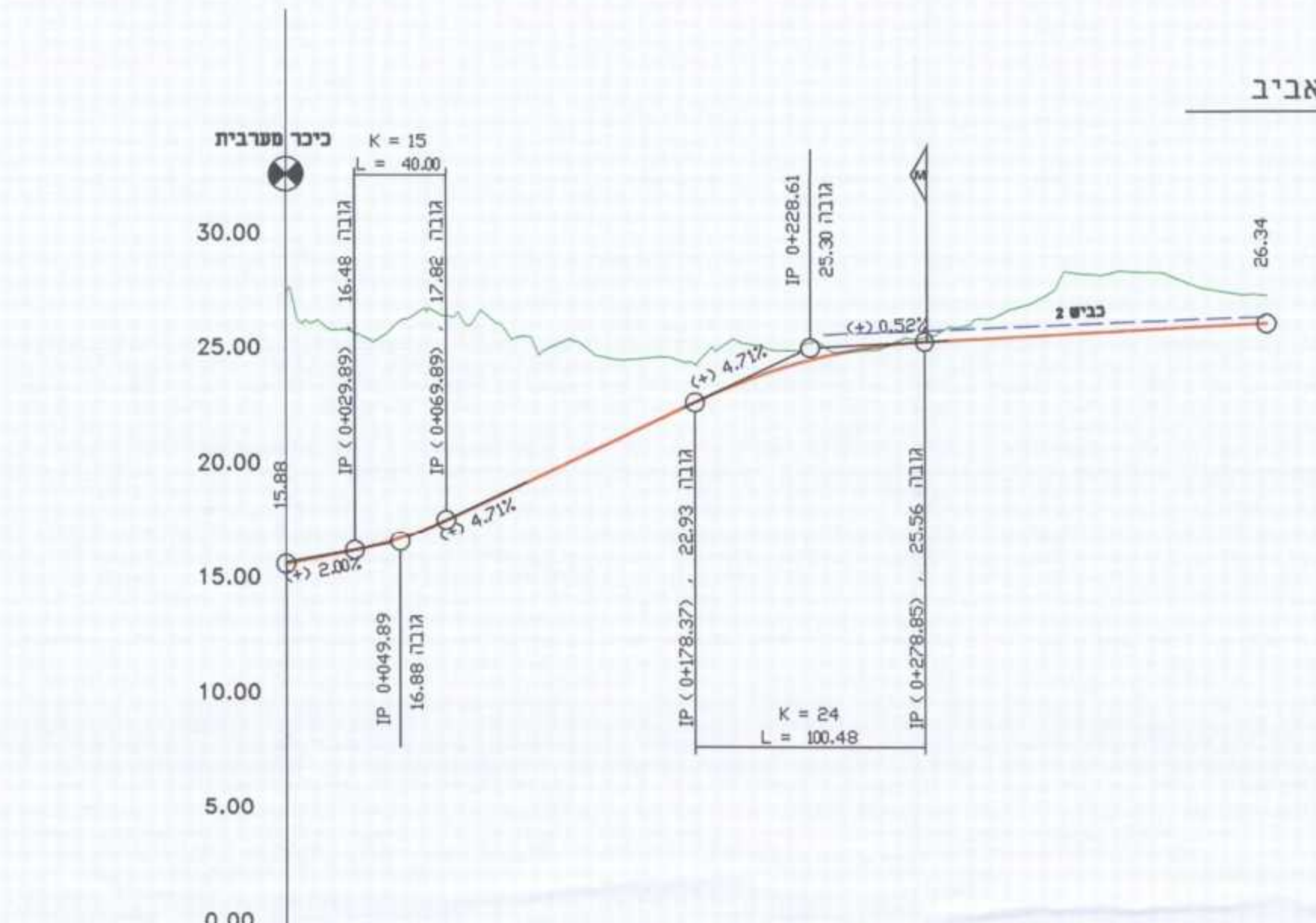
מחזור: תל אביב, מרכז  
 מרחב תכנון מקומי: הרצליה, מ.א. חוף השרון  
 קנה מידה: 1:2500

שלב: מתן חוקף, מהדורה: 1, תאריך: 05/2016



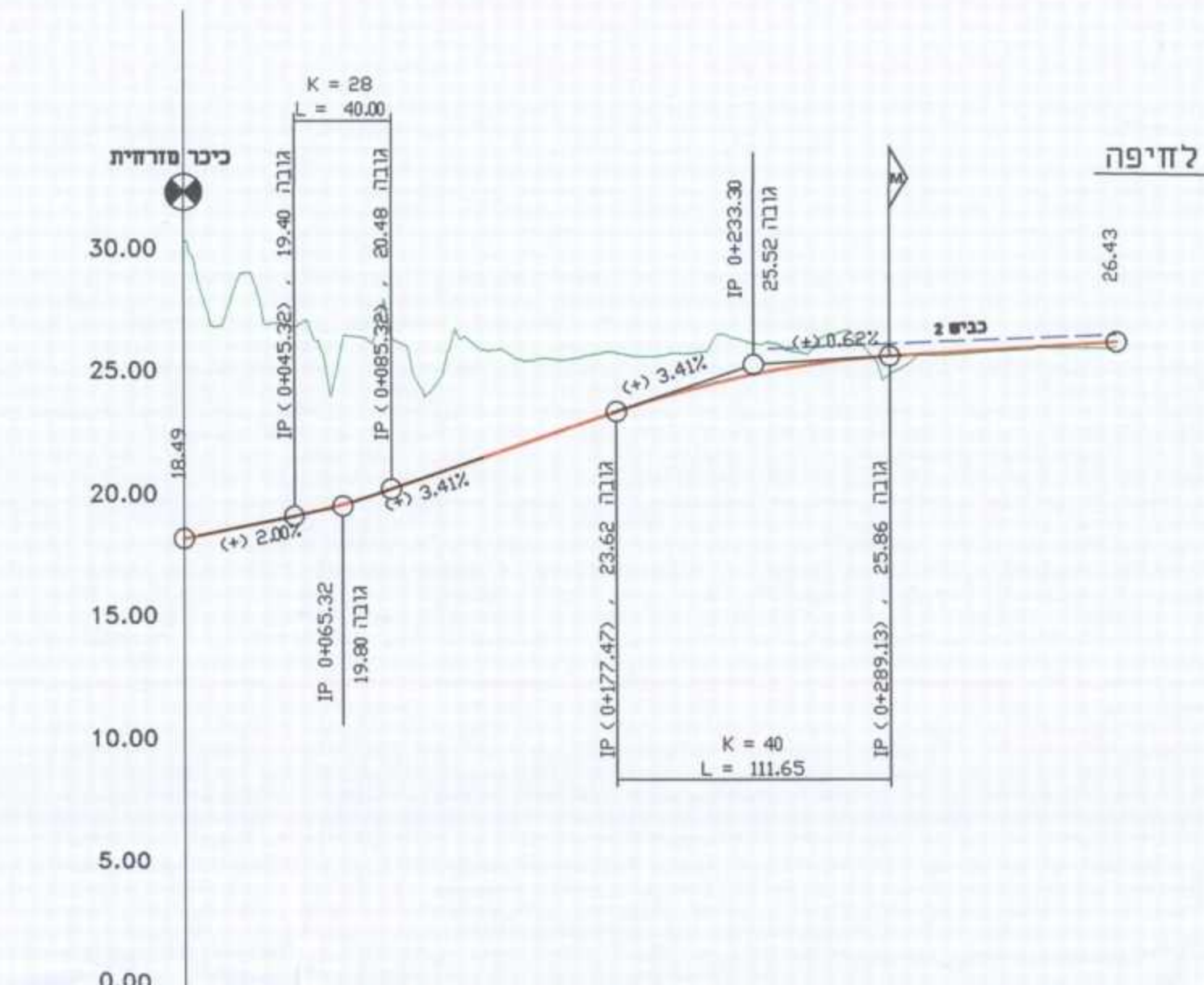
רום מתוכנן	27.72	15.98
רום ליים	27.72	15.98
תואי אנכי	VC=40.00	VC=40.00
תואי אופקי	WP=+14.88	WP=+14.88
מרחק רץ	0+00	0+40

R1



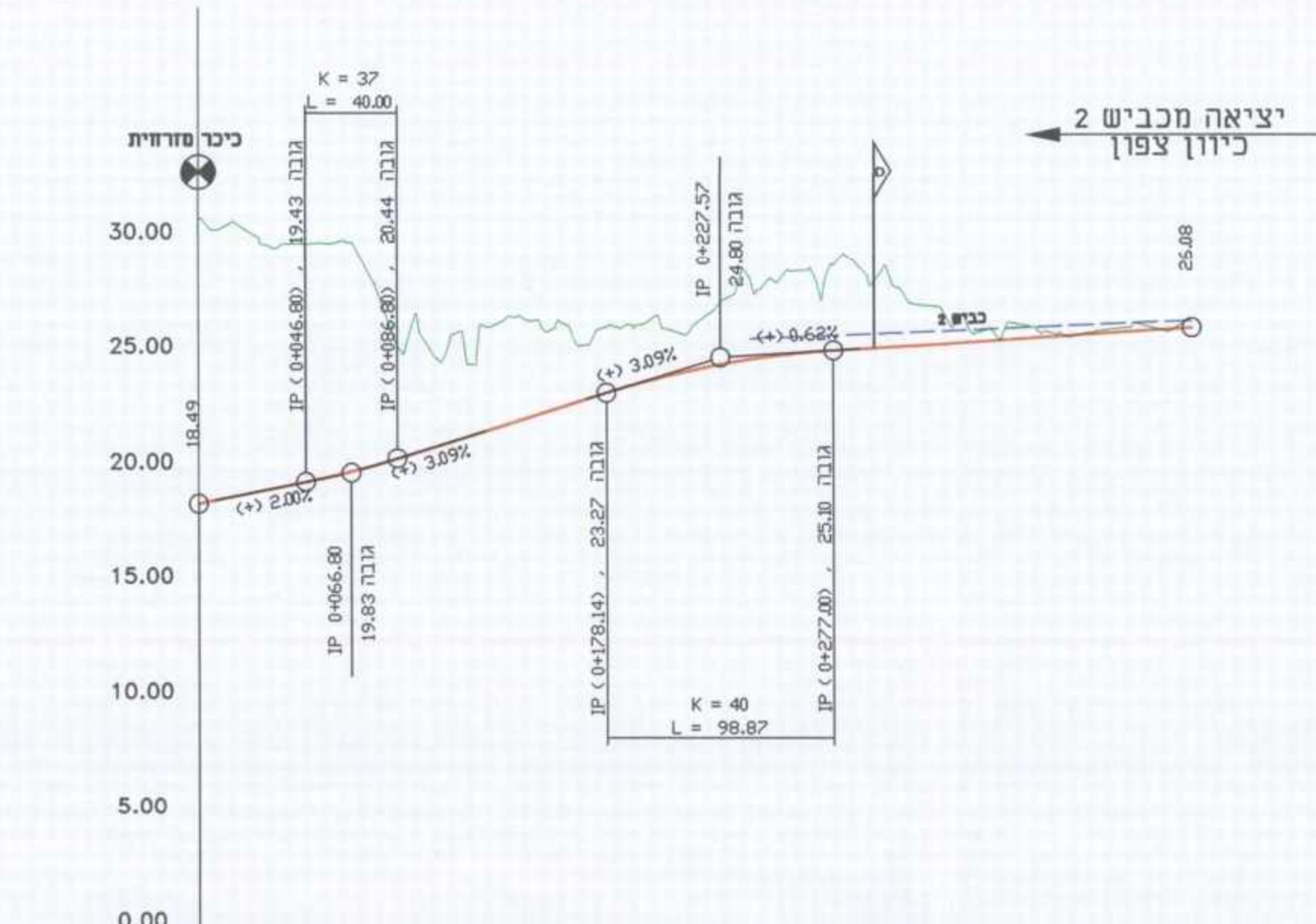
רום מתוכנן	27.72	15.98
רום ליים	27.72	15.98
תואי אנכי	VC=40.00	VC=40.00
תואי אופקי	WP=+14.88	WP=+14.88
מרחק רץ	0+40	0+80

R2



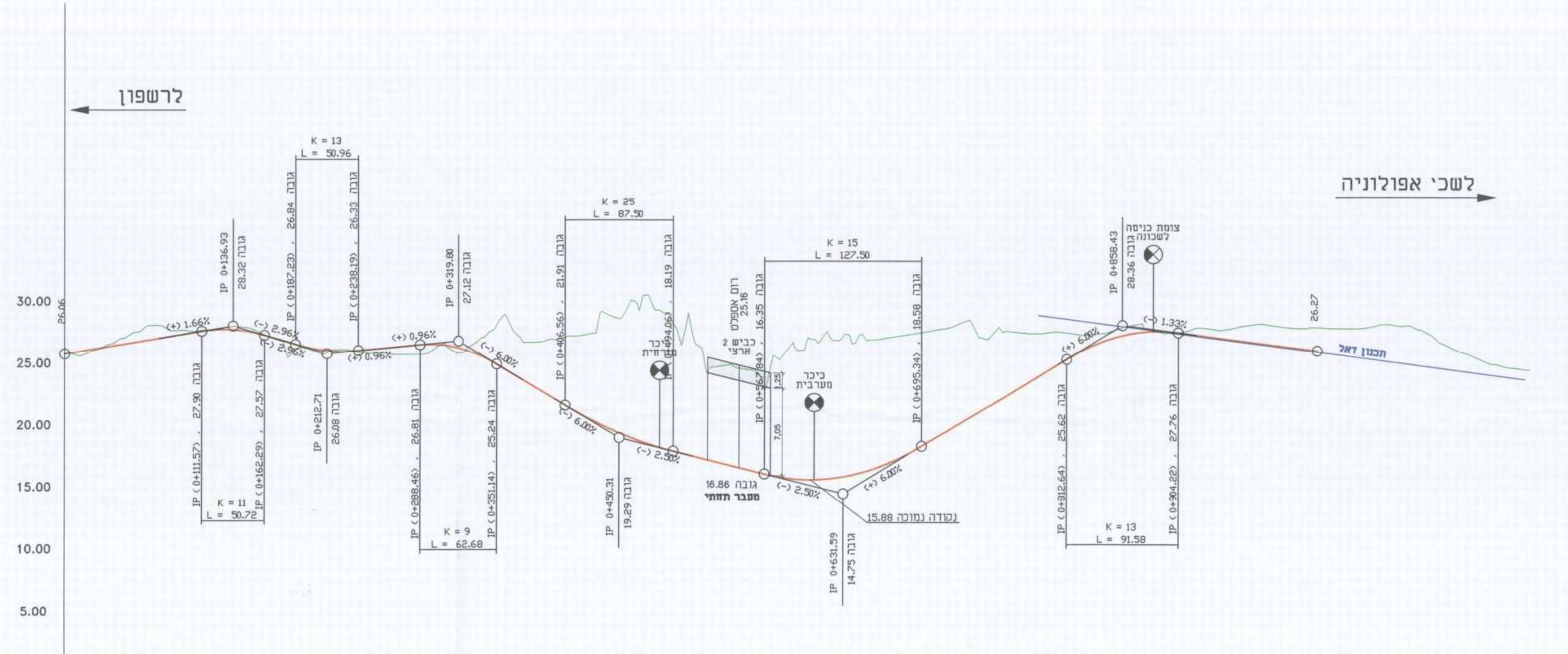
רום מתוכנן	27.72	15.98
רום ליים	27.72	15.98
תואי אנכי	VC=40.00	VC=40.00
תואי אופקי	WP=+14.88	WP=+14.88
מרחק רץ	0+80	0+120

R3



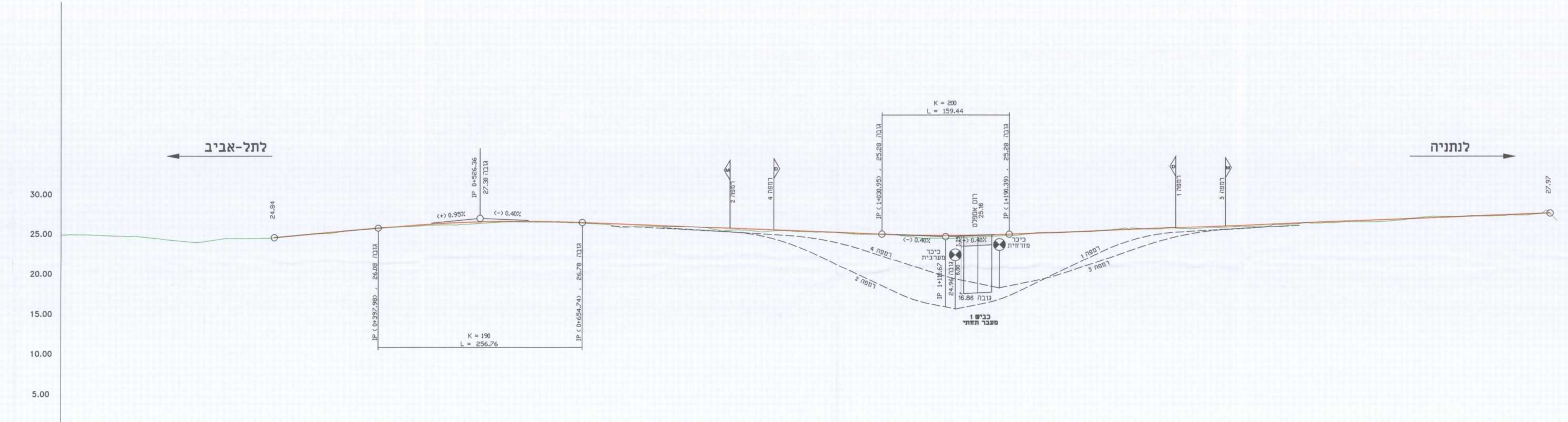
רום מתוכנן	27.72	15.98
רום ליים	27.72	15.98
תואי אנכי	VC=40.00	VC=40.00
תואי אופקי	WP=+14.88	WP=+14.88
מרחק רץ	0+120	0+160

R4



רום מתוכנן	27.72	15.98
רום ליים	27.72	15.98
תואי אנכי	VC=40.00	VC=40.00
תואי אופקי	WP=+14.88	WP=+14.88
מרחק רץ	0+160	0+200

כביש 1



רום מתוכנן	27.72	15.98
רום ליים	27.72	15.98
תואי אנכי	VC=40.00	VC=40.00
תואי אופקי	WP=+14.88	WP=+14.88
מרחק רץ	0+200	0+240

כביש 2 ארצי

**יזם תכנון יעץ ומחקר בע"מ**  
 הנדסה אדריכלית, דרכים, תענוה, מסיבת בנזיל, אדריכלות  
 ומבנים, דחמות, קוטרקוביקים, מדידת ניגול, פרויקטים  
 יעוץ אדריכלותי: yenson@yenson.co.il  
 תל אביב: 03-7166300  
 תל אביב: 03-7166300  
 תל אביב: 03-7166300