

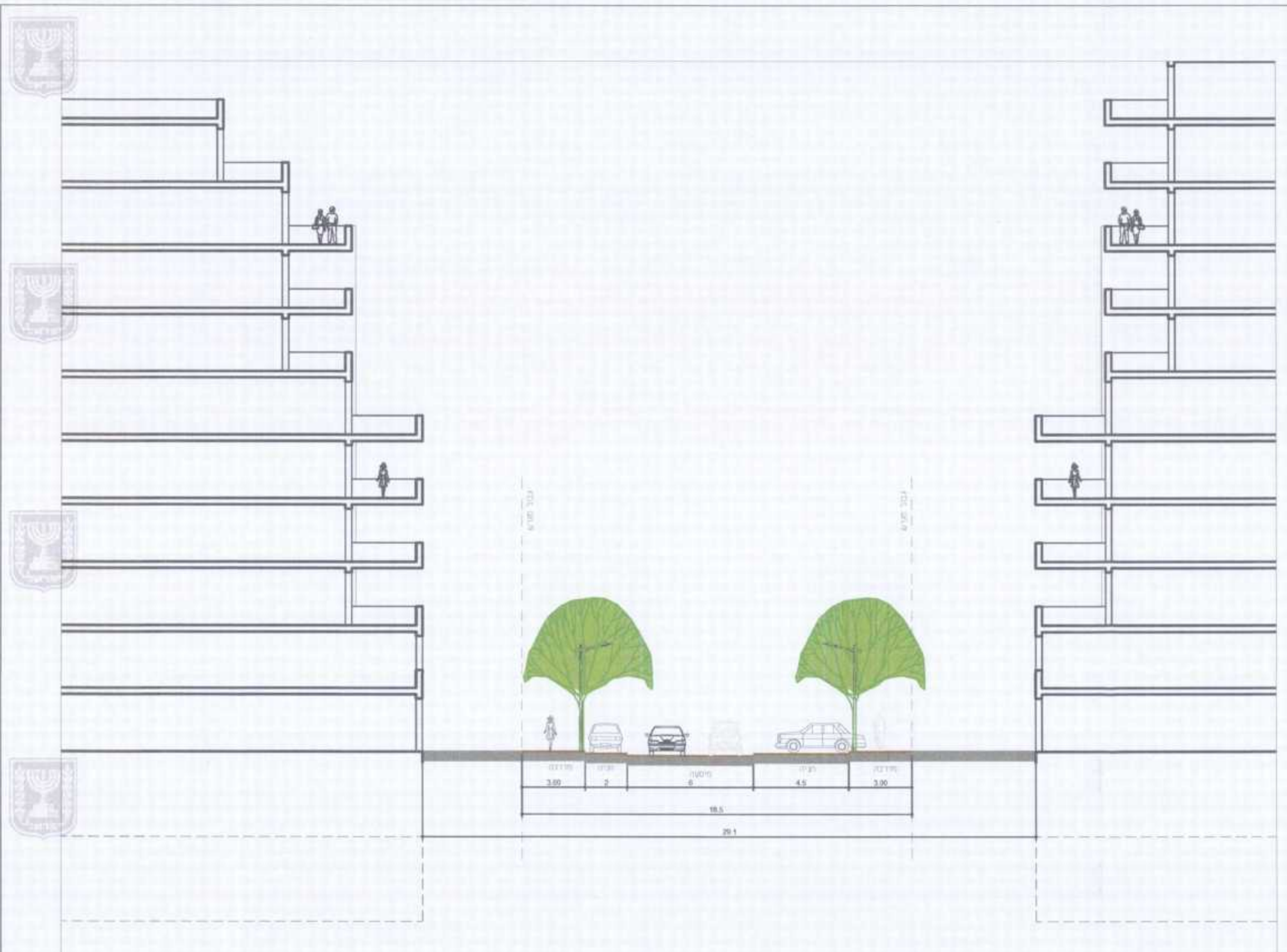
תמ"ל 1004 א'

אפולוניה
 גן לאומי ושכונת מגורים

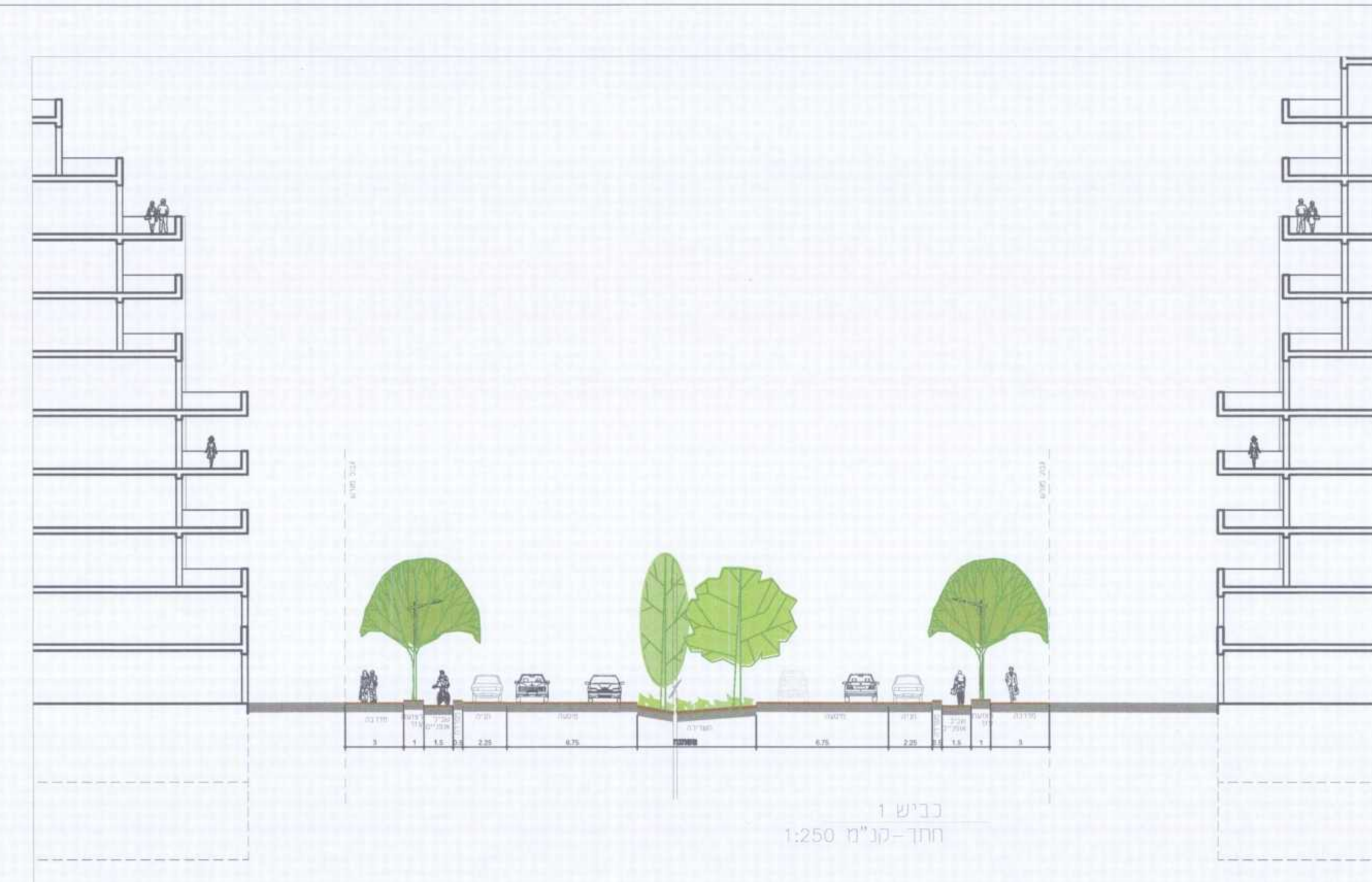
נספח נוף
גיליון 2 - חתכים

מחזור: תל אביב, מרכז
 מרחב תכנון מקומי: הרצליה, מ.א. חוף השרון
 קנה מידה: 1:200

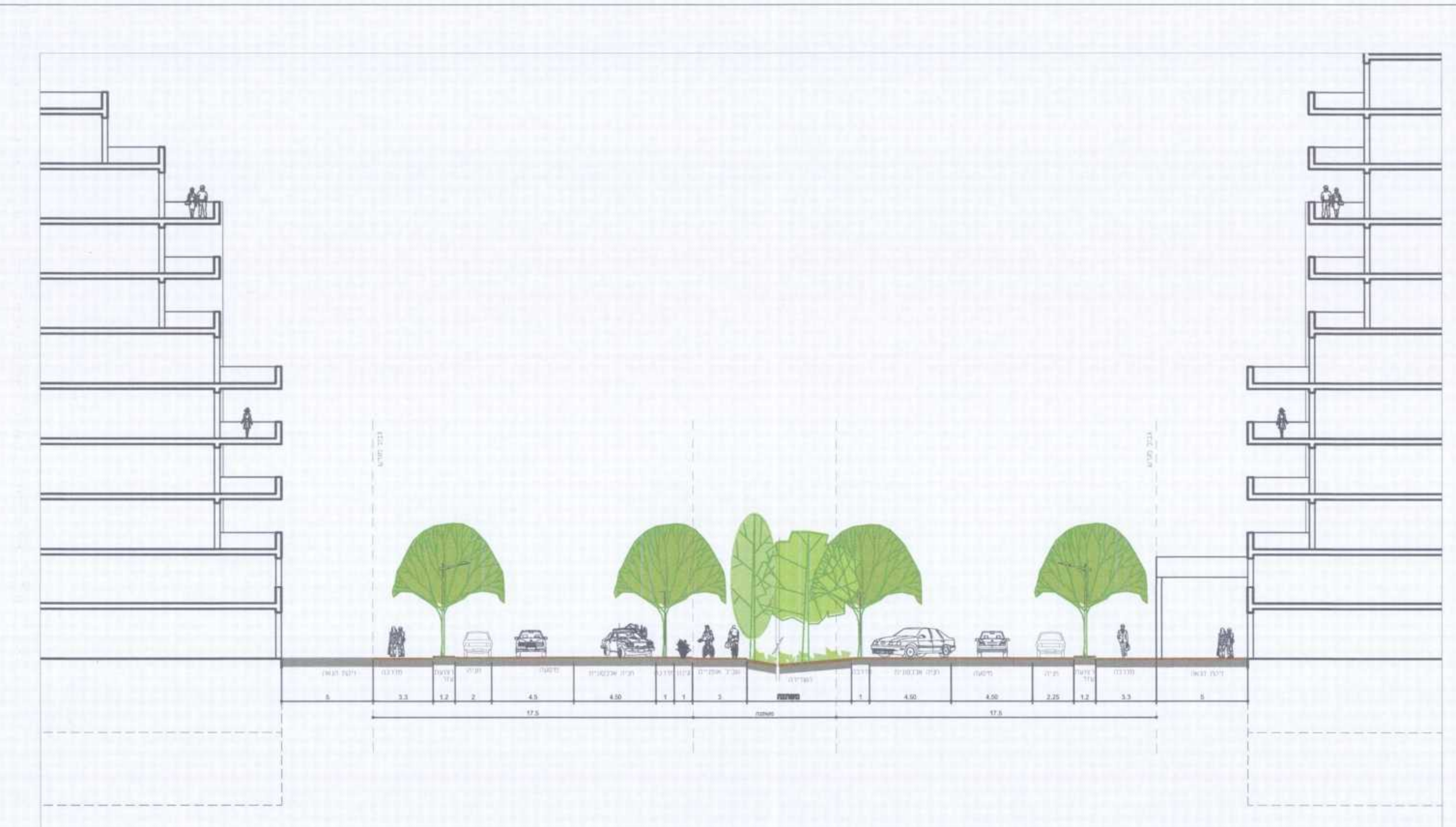
שלב: מתן תוקף מהדורה: 1 תאריך: 05/2016



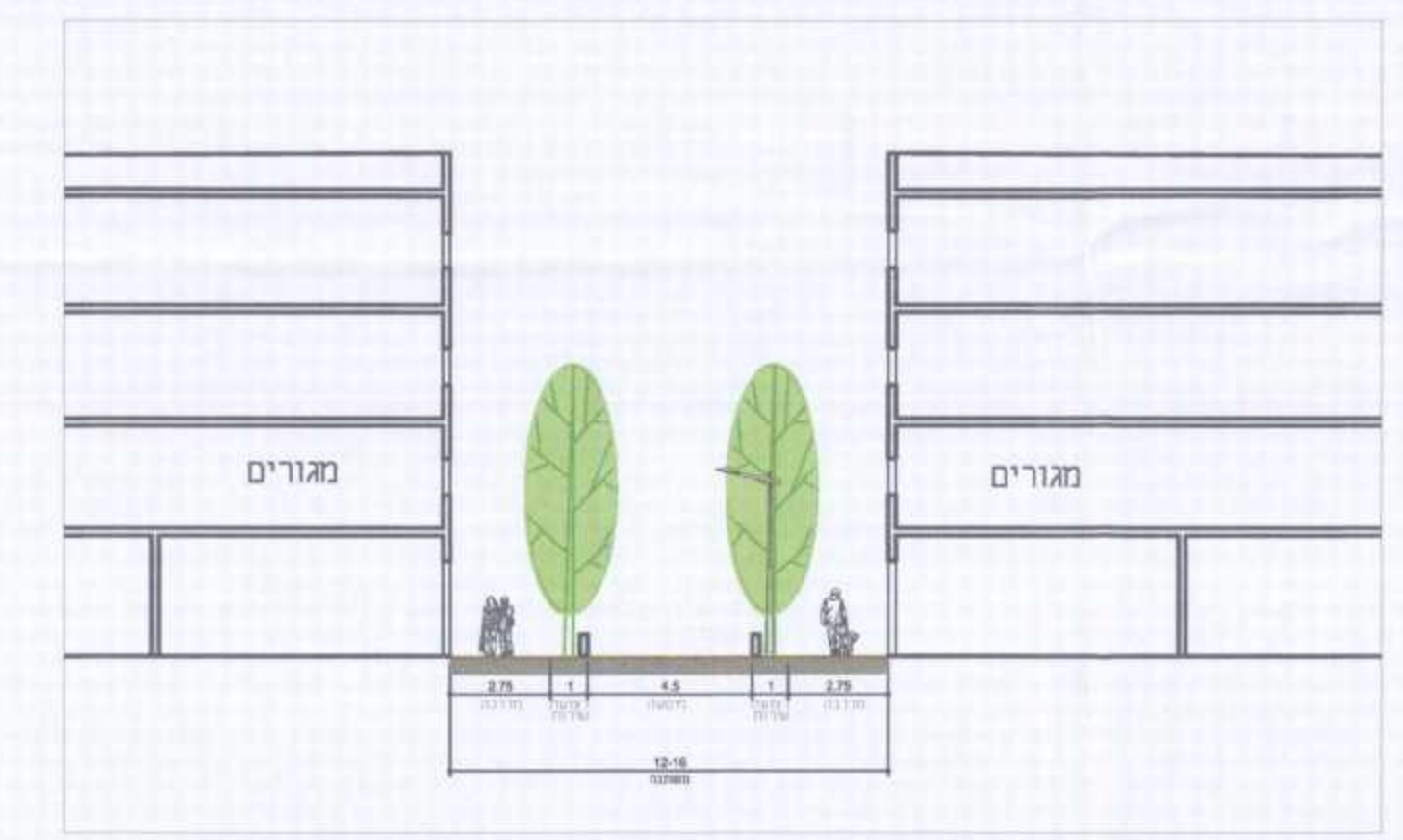
רחוב מסי 5, 6, 8, 11, 31 - חתך אופייני, קנ"מ 1:200



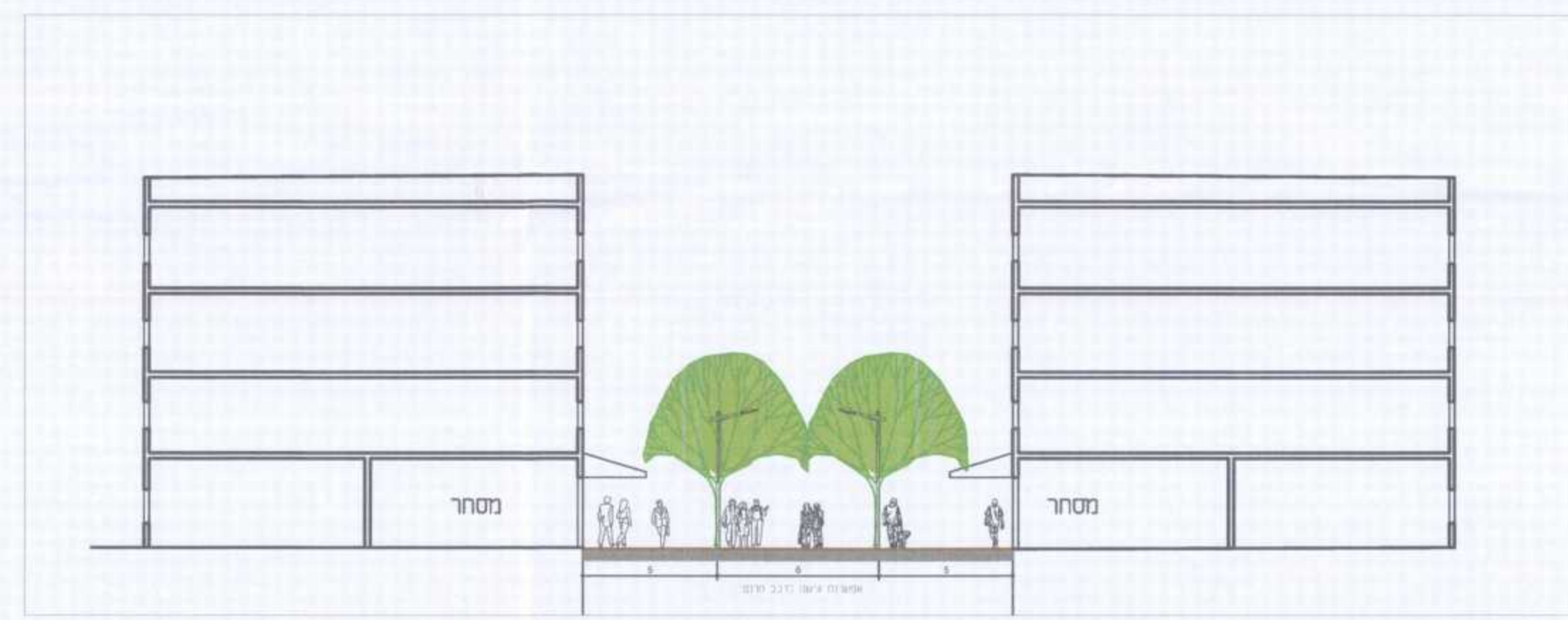
רחוב 1 - חתך אופייני, קנ"מ 1:200



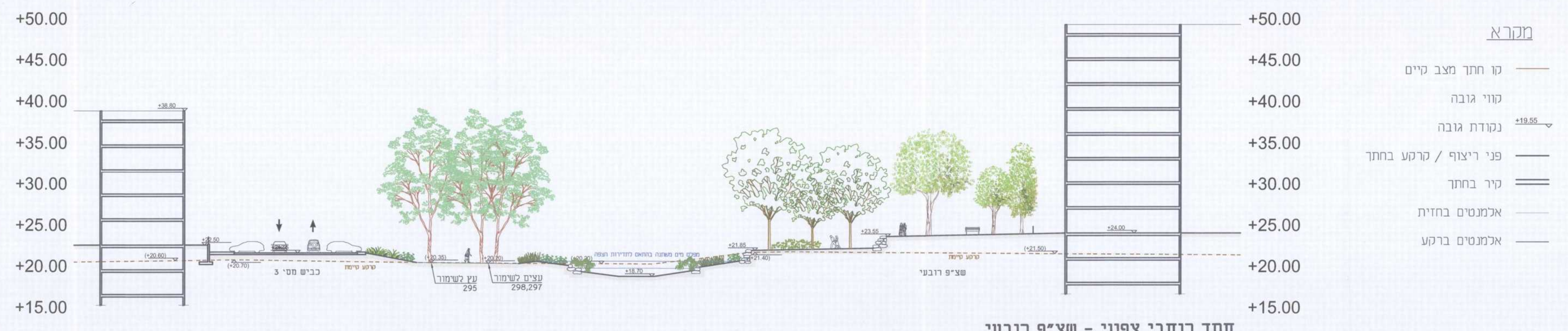
שדרה מרכזית (כביש 21, 22) - חתך אופייני, קנ"מ 1:200



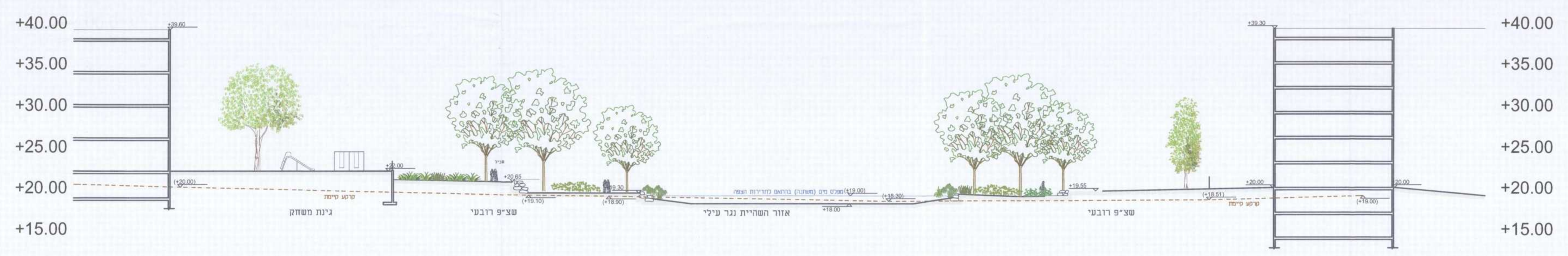
רחוב משולב בכניסה לגן הלאומי מגורים - חתך אופייני, קנ"מ 1:200



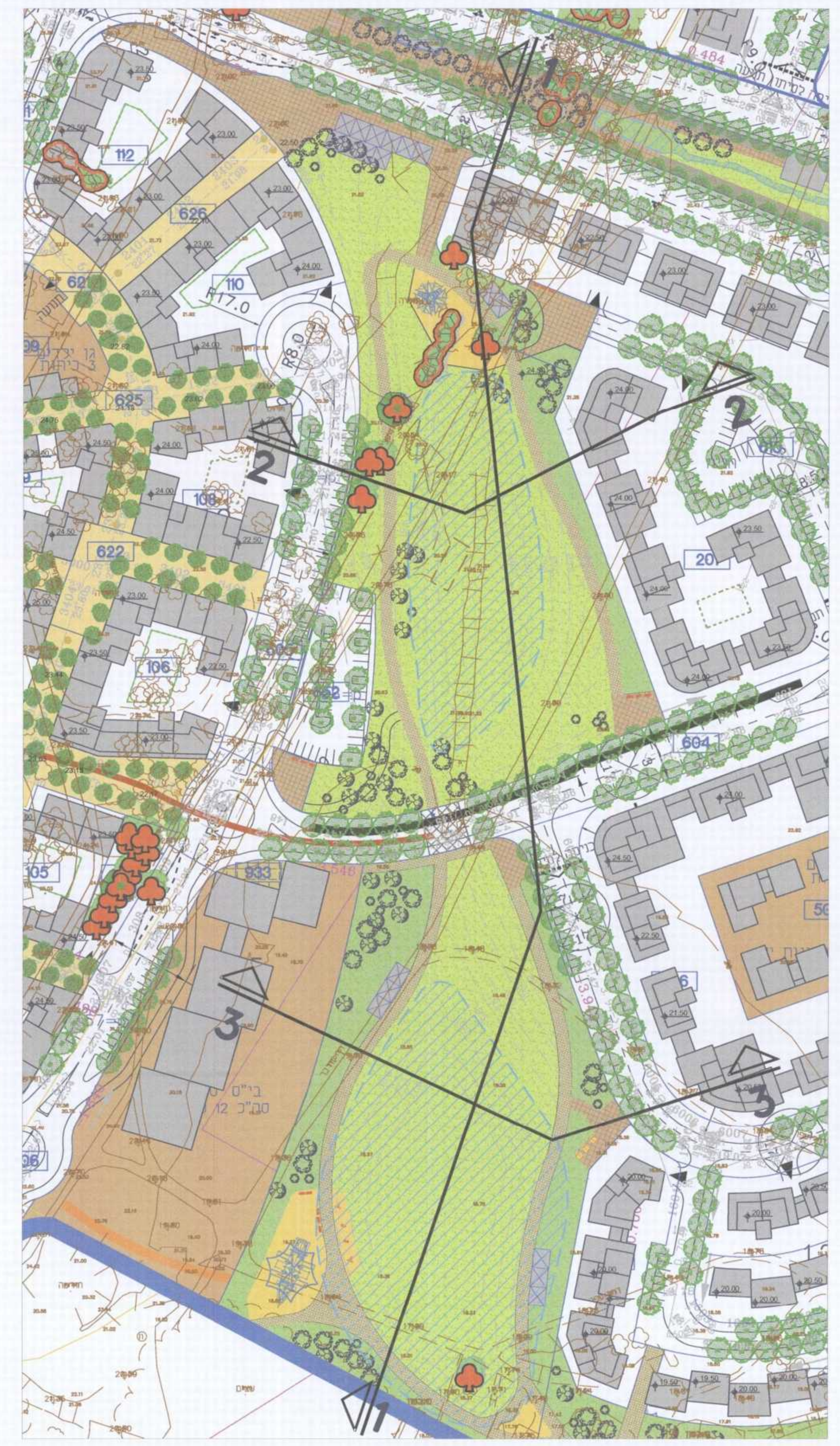
רחוב משולב בכניסה לגן הלאומי מסחר + מגורים - חתך אופייני, קנ"מ 1:200



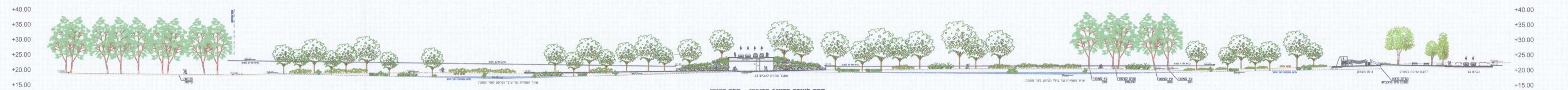
חתך רוחבי צפוני - שצ"פ רובעי



חתך רוחבי דרומי - שצ"פ רובעי



שצ"פ רובעי - הגדלה קנ"מ 1:1000



חתך לאורך השצ"פ הרבועי - חלק דרומי

חתך לאורך השצ"פ הרובעי - חלק צפוני

צורנמל טורנר
 אדריכלות נוף
 רד"ר מומס בנין 14
 תל-אביב 66181
 טל: 03-5273632
 פקס: 03-5273617
 www.TsTr.co.il



תכנון נוף בע"מ - אדריכלי נוף
 י"א ראובן - אדריכלות ועיצוב עירוני בע"מ
 רח' רמייסדים 13, חושב מזור ת.ד. 218, מ"שד 7360