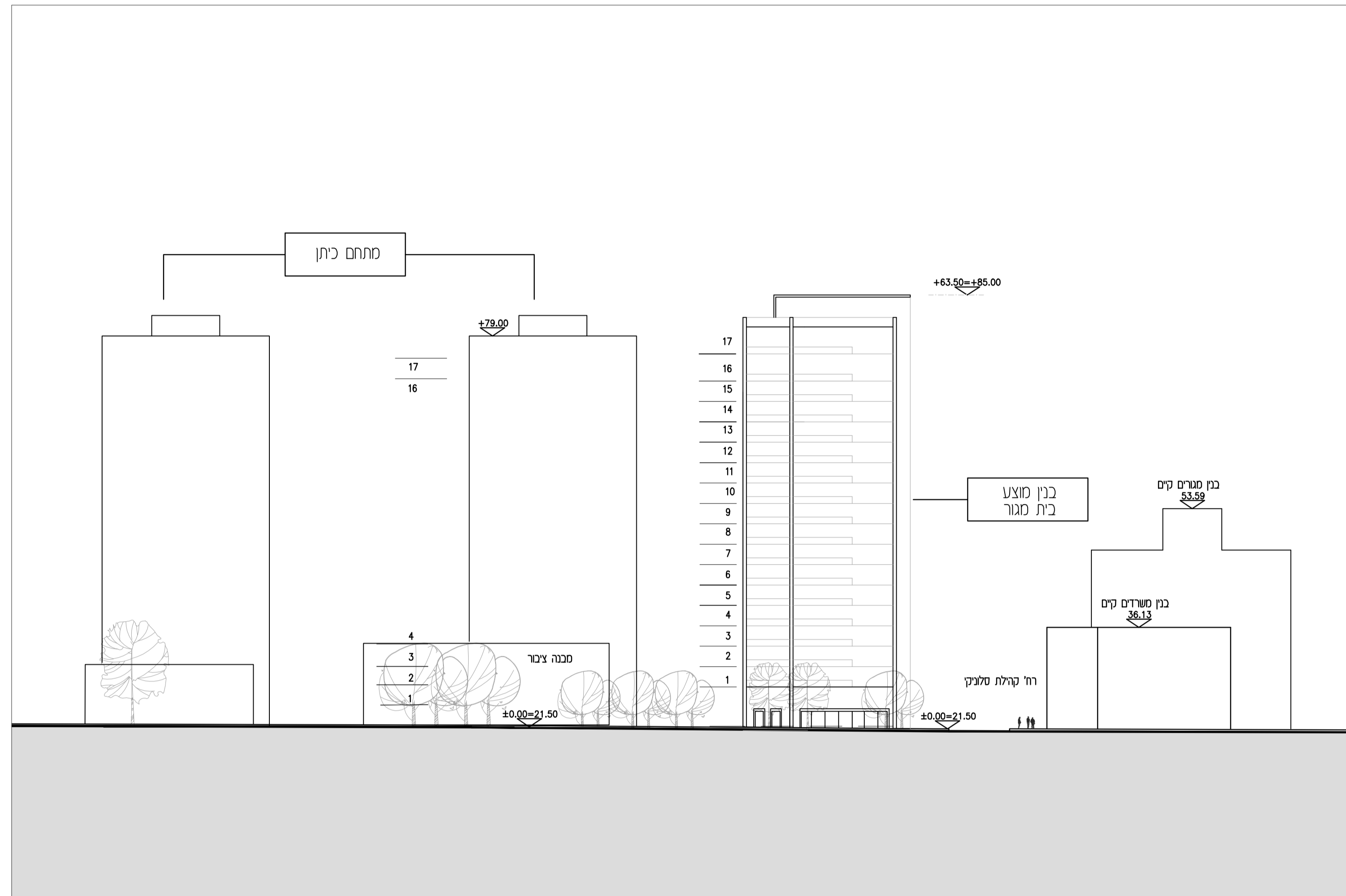
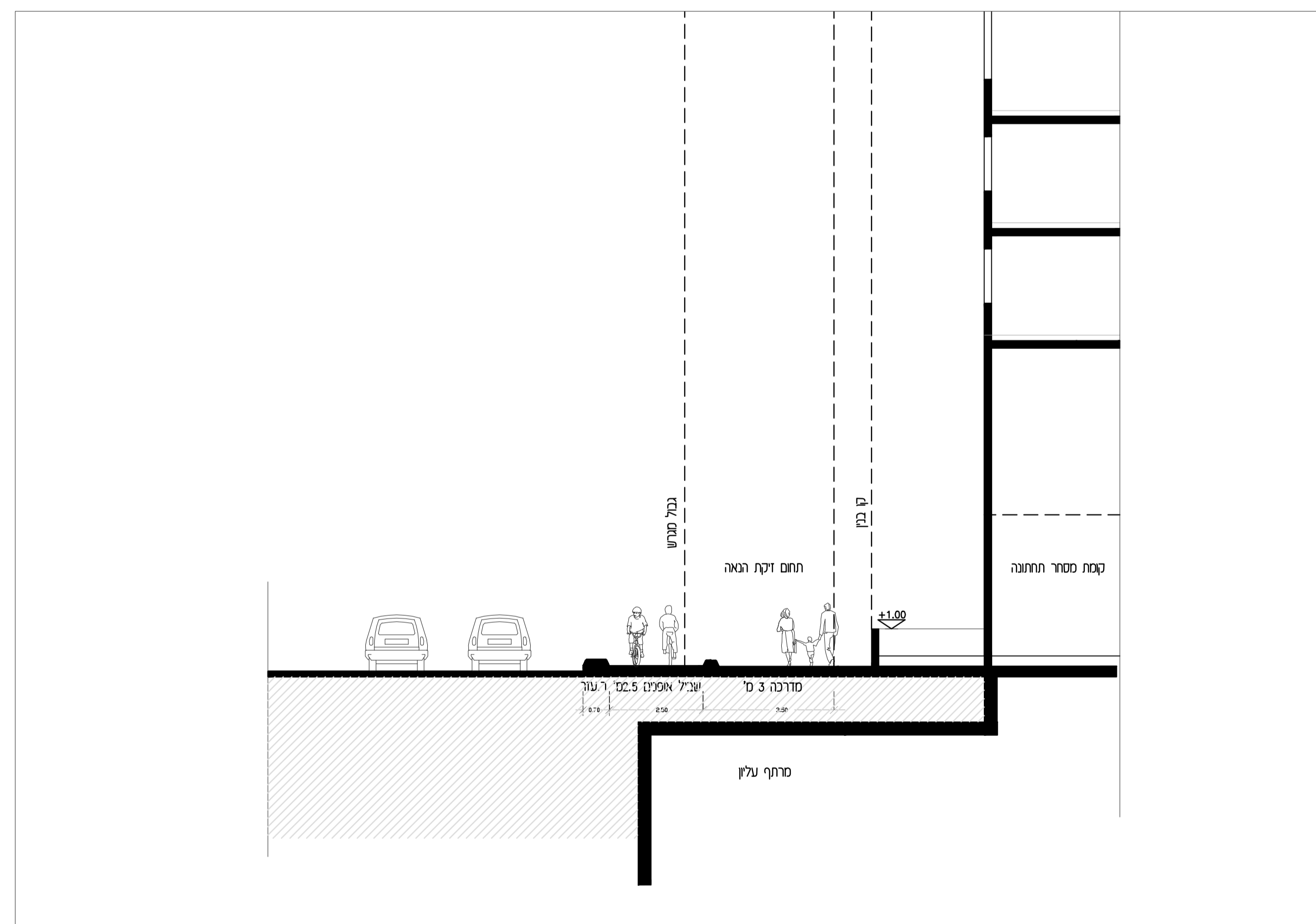


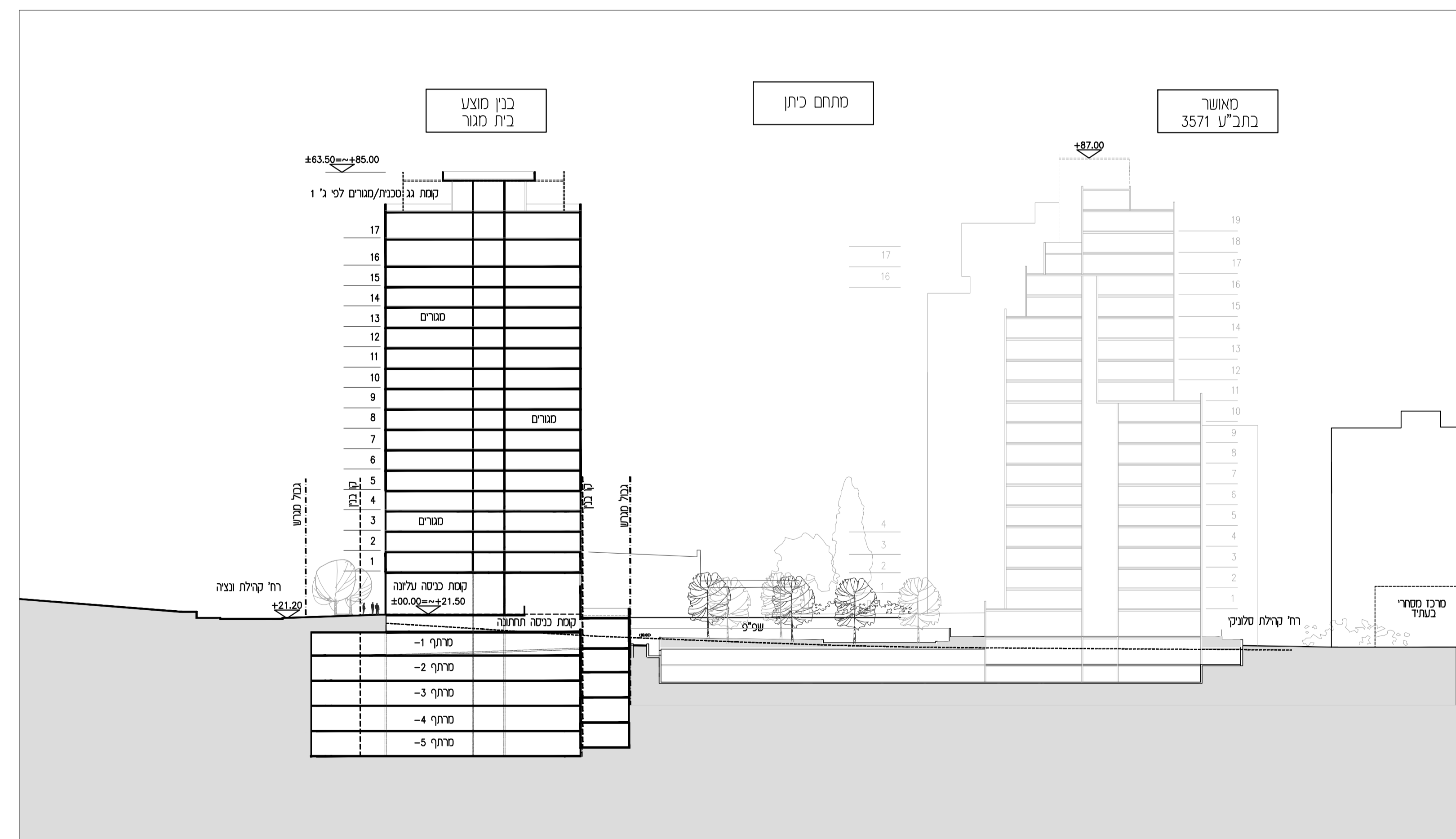
חזית לרחוב קהילת סלוניקי קנ"מ 1:500



חזית לרחוב קהילת ונציה קנ"מ 1:500



חתך 2-2 1:100



חתך 1-1, חתך מזרח מערב עקרוני 1:500



תכנית בינוי קנ"מ 1:500

| | |
|----------------------------|------------------|
| נספח בינוי | |
| מס' 507-0319723 | |
| בית מגורים תא"ל 3931 | |
| נספח לתכנית גליון 1 מתוך 1 | |
| תחילה | מנחה |
| תיאור תאריך תוספת | 12/01/2016 |
| רשימת התרשימים | קנ"מ |
| תכנית בינוי | 1:500 |
| זתכים וחזיתות | 1:500 |
| חתך | 1:100 |
| שמות וחתימות: | |
| עורך הנספח | אדריכל אילן לקנר |
| תאריך | לקנר אדריכלים |