

מס' 502-0126813

בי/534 מבנים בעירוב שימושים

תכנית מתאר מקומית הכוללת הוראות של תכנית מפורטת

נספח פיתוח וניקוז

איוור ותלוקה	סמכות ראשית	אופי התכנית
מסלול תחבורה ציבורית	עודדה מחוזית	תכנית שניתן מכוון להוציא התרים

מחוז: תל אביב

מרחב תכנון מקומי: עיריית בת ים

עיר: בת ים

שטח התכנית - 16.797 ד'

קנה מידה - 1:250

גושים ותלוקות בתכנית:

גוש	סוג הגוש	תלוקות בשלמות	חלקי תלוקת
7123	חלקי	93,95, 152	157, 160

אישור/חתימות מוסדות התכנון:

--	--	--	--

שלב: מתן תוקף

גריסה: 4

תאריך: 14.11.2017

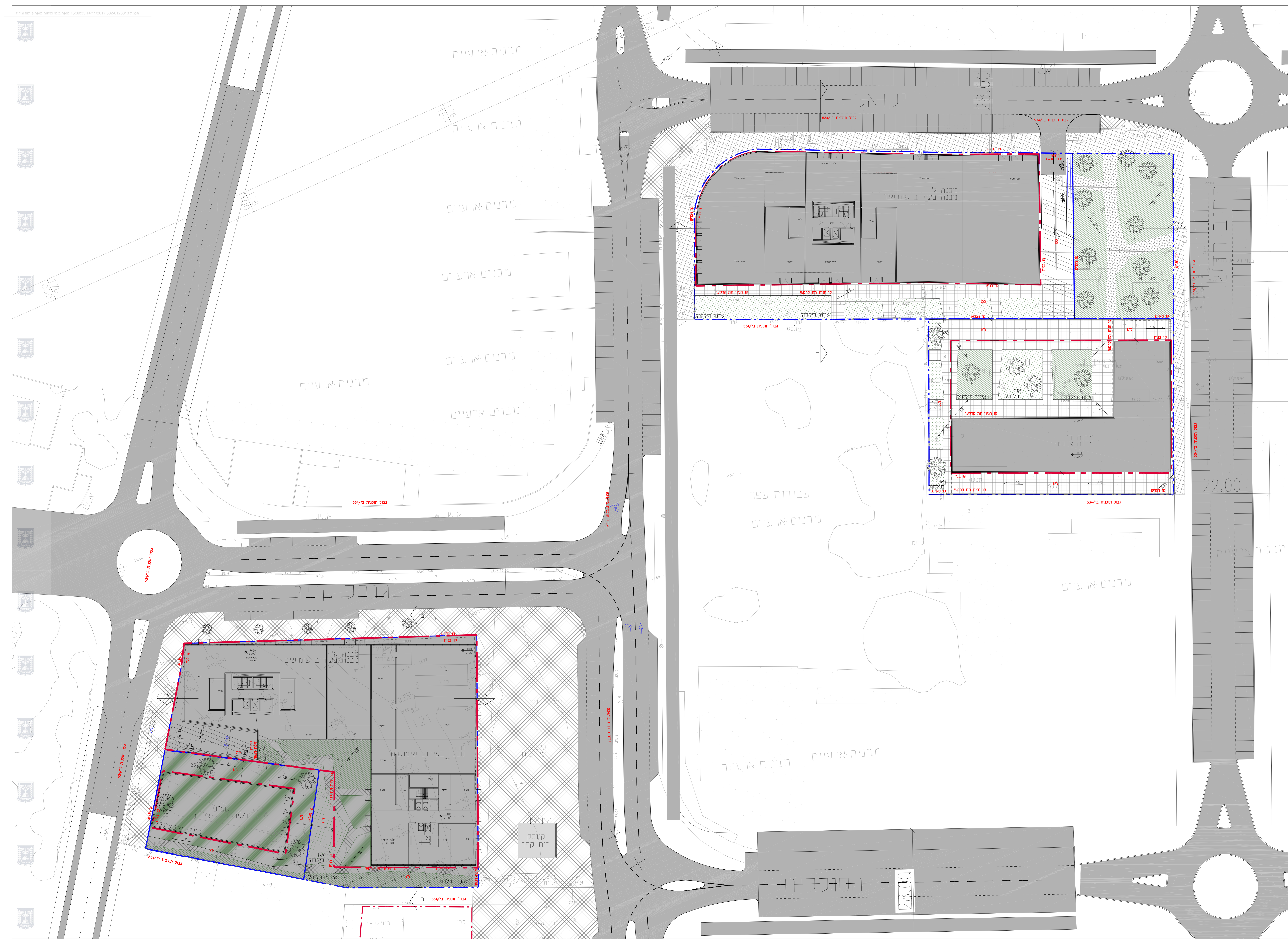
שמות וחתימות:

שם:	ארו דהבני	תחמה:	
סוג הגוש:	תאגיד בלדי אחזקות בע"מ	תחמה:	
סלול:	050-3525001	דוא"ל:	

שם:	ארו דהבני	תחמה:	
סוג הגוש:	תאגיד בלדי אחזקות בע"מ	תחמה:	
סלול:	050-3525001	דוא"ל:	

שם:	ארו דהבני	תחמה:	
סוג הגוש:	תאגיד בלדי אחזקות בע"מ	תחמה:	
סלול:	050-3525001	דוא"ל:	

שם:	יהושע גוטמן	תחמה:	
סוג הגוש:	גוטמן אסיף אדריכלים בע"מ	תחמה:	
סלול:	03-5660770	דוא"ל:	03-5600953



שם:	יהושע גוטמן	תחמה:	
סוג הגוש:	גוטמן אסיף אדריכלים בע"מ	תחמה:	
סלול:	03-5660770	דוא"ל:	03-5600953