

שם פרויקט : בת ים רחוב בלפור 7 גוש 7146 חלקה 196

סקר העצים בוצע בתאריך 31-07-16 עדכון הטבלה בתאריך 16-08-19 לפי הכללים שפורסמו ע"י משרד החקלאות ביוני 2015
 הסוקר אגרונום : דני כץ 050-6452441 danikatz5@bezeqint.net פקס < 03-9587087 > משרד < 03-9587087 >

טבלת סקר העצים שנערכה על ידי הסוקר עבור המתכנן האדריכל מגיש הבקשה

ערכיות 0-4 = ערכיות נמוכה, ערכיות 5-9 = ערכיות בינונית, ערכיות 10-14 = ערכיות גבוהה, ערכיות 15-20 = ערכיות גבוהה מאוד

סודר	מס' עץ	מין עץ	כמות עצים	גובה (מ')	קוטר גזע משוקלל	מצב בריאות	תרומה סביבתית	ייחוד העץ	ערך מין	סה"כ ערכיות	שווי העץ ביחידה	היתכנות העתקה	מועד העתקה	הערות והמלצות הסוקר לאדריכל מגיש הבקשה	סטטוס מומלץ
1	1	אזדרכת מצויה	1	8	19	3	3	2	2	10	584	בינוני	פברואר מרץ	עץ פולשני לא חשוב נמצא באזור המיועד למרתף לא ניתן להעתקה כי צמוד לקיר גבול השטח וגם לא כלכלי להעתיקו לכן לכריתה. קוטר העץ קטן מ 20 ס"מ לכן לא מוגן בחוק בתבע ממגורים למגורים, לכן סווג שימוש חופשי.	חופשי
2	2	אזדרכת מצויה	1	8.5	27	3	3	2	2	10	1170	בינוני	פברואר מרץ	עץ פולשני לא חשוב נמצא באזור המיועד למרתף לא ניתן להעתקה כי צמוד לקיר גבול השטח וגם לא כלכלי להעתיקו לכן לכריתה.	כריתה
3	3	אזדרכת מצויה	1	8	18	3	3	2	2	10	534	בינוני	פברואר מרץ	כמו עץ מס' 1 לכריתה וסווג לשימוש חופשי	חופשי
4	4	תות לבן	1	3.5	14	4	3	2	4	13	862	גבוהה	ינואר	עץ קטן נמצא באזור המיועד למרף לא כלכלי להעתיקו לכן לכריתה.	חופשי
5	5	וושנינגטוניה חסונה	1	4	44	4	4	3	3	14	2352	גבוהה	אפריל - אוגוסט	עץ בינוני בריא ויפה נמצא באזור המיועד למרף. גבולי בכדעיות כלכלית להעתקה ועקב סקנת הידיבקות בחדקונית הדקל ממליץ לכריתה	כריתה
6	6	גויאבה תותית	1	4	30	2	3	2	3	10	1696	בינוני	מאי - אוגוסט	עץ קטן זרועותיו גורדמו בעבר לגובה 1.6 מטר נראה מאוד לא יפה, נמצא באזור המיועד למרתף, ובנוסף לא כלכלי להעתקה לכן לכריתה.	כריתה
7	7	אזדרכת מצויה	1	9	31	3	2	1	2	8	941	בינוני	פברואר מרץ	עץ פולשני לא חשוב נמצא באזור המיועד למרתף, לא כלכלי להעתיקו לכן לכריתה.	כריתה
8	8	אזדרכת מצויה	1	7.5	18	3	2	1	2	8	321	בינוני	פברואר מרץ	עץ פולשני לא חשוב נמצא באזור המיועד למרתף, לא כלכלי להעתיקו לכן לכריתה. קוטר העץ קטן מ 20 ס"מ לכן לא מוגן בחוק בתבע ממגורים למגורים, לכן סווג שימוש חופשי. קוטר הגזע קטן מ 20 ס"מ לכן לא מוגן בחוק בתבע ממגורים למגורים, לכן סווג שימוש חופשי.	חופשי
9	9	מנגו מאיה	1	9	48	4	2	1	4	11	6029	נמוך	אפריל	עץ גדול נמצא באזור המיועד למרתף. העץ קרוב מאוד לבינין הקיים לכן לא ניתן פיזית להעתקה, ובנוסף לא כלכלי להעתקה לכן לכריתה.	כריתה
10	10	קליסטמון אדום	1	7	34	3	3	2	4	12	3813	גבוהה	אפריל - אוגוסט	עץ בינוני נמצא באזור המיועד למרתף. העץ קרוב מאוד למרפסת הבינין הקיים לכן לא ניתן להכין גוש שורשים בגודל מתאים להצלחת העתקה לכן ממליץ לכריתה.	כריתה

טבלת סקר העצים שנערכה על ידי הסוקר עבור המתכנן האדריכל מגיש הבקשה

ערכיות 0-4 = ערכיות נמוכה, ערכיות 5-9 = ערכיות בינונית, ערכיות 10-14 = ערכיות גבוהה, ערכיות 15-20 = ערכיות גבוהה מאוד

סודר	מס' עץ	מין עץ	כמות עצים	גובה (מ')	קוטר גזע משוקלל	מצב בריאות	תרומה סביבתית	ייחוד העץ	ערך מין	סה"כ ערכיות	שווי העץ ביחידה	היתכנות העתקה	מועד העתקה	הערות והמלצות הסוקר לאדריכל מגיש הבקשה	סמל מומלץ
11	11	קליסטמון אדום	1	8	27	3	3	2	4	12	2405	גבוהה	אפריל - אוגוסט	עץ בינוני נמצא באזור המיועד למרתף ניתן להעתקה, אך גבולי בכדאיות הכלכלית להעתקתו לכן ממליץ לכריתה.	כריתה
12	12	ברוש אריזוני	1	8	35	4	3	2	4	13	5003	נמוך	פברואר מרץ - הכנה מוקדמת	עץ בינוני נמצא באזור המיועד למרתף סיכוי הצלחת העתקה נמוכים מאוד לכן ממליץ לכריתה.	כריתה
13	13	ושינגטוניה חוטית	1	1.5	30	4	3	2	3	12	630	גבוהה	אפריל - אוגוסט	עץ קטן ובריא נמצא באזור המיועד למרתף ניתן להעתקה, אך לא כלכלי להעתיקו כי ערכו החליפי נמוך מאוד לכן מומלץ לכריתה. גובה העץ קטן מ 2 מטר ולכן העץ אינו מוגן בחוק בתבע ממגורים למגורים לכן סווג לשימוש חופשי.	חופשי
14	14	פיקוס קדוש	1	7.5	55	4	5	4	4	17	23948	גבוהה	אפריל - אוגוסט	עץ גדול יפה בריא ומרשים נמצא בשטח העירייה במדרכה ללא שינוי גובה קרקע ולכן לשימור לפי מפרט.	שימור
15	15	פיקוס קדוש	1	7.5	55	4	5	4	4	17	23948	גבוהה	אפריל - אוגוסט	כנ"ל	שימור
16	16	פיקוס קדוש	1	7.5	65	4	5	4	4	17	33449	גבוהה	אפריל - אוגוסט	עץ גדול יפה ובריא נמצא באזור המיועד לדרך כניסה לחניון התת קרקעי לכן העץ להעתקה. העץ נמצא בשטח העירייה במדרכה, לכן באחריותה לקבל רשיון להעתקת העץ ולהעתיקו.	העתקה
17	17	פיקוס קדוש	1	7	55	3	5	4	4	16	17961	גבוהה	אפריל - אוגוסט	עץ גדול יפה בריא ומרשים נמצא בשטח העירייה במדרכה ללא שינוי גובה קרקע ולכן לשימור לפי מפרט.	שימור
18	18	גפן	1	3	13	3	3	2	3	11	493	0	0	גפן מטפס נמצא באזור המיועד למרתף. הגפן צמודה לקיר בית קיים לכן לא ניתן להכין גוש שורשים להעתקה ובנוסף לא כלכלי להעתיק. הערך החליפי של הגפן נמוך מאוד לכן הגפן לכריתה. קוטר הגזע קטן מ 20 ס"מ לכן העץ לא מוגן בחוק בתבע ממגורים למגורים, לכן סווג לשימוש חופשי.	חופשי
19	19	תות לבן "דולבני"	1	8	43	3	3	2	3	11	6096	גבוהה	ינואר - פברואר	עץ גדול יפה ובריא נמצא באזור המיועד למרתף. בגלל גודלו של העץ והיותו צמוד לקיר גבול המגרש לא ניתן להכין גוש שורשים שיבטיח הצלחת העתקתו ולכן מומלץ לכריתה.	כריתה

חופשי 6 עצים = 3424 שקל
שימור 3 עץ 75358 ₪
העתקה 1 עץ שקל 23948
כריתה 9 עץ 29505 ₪

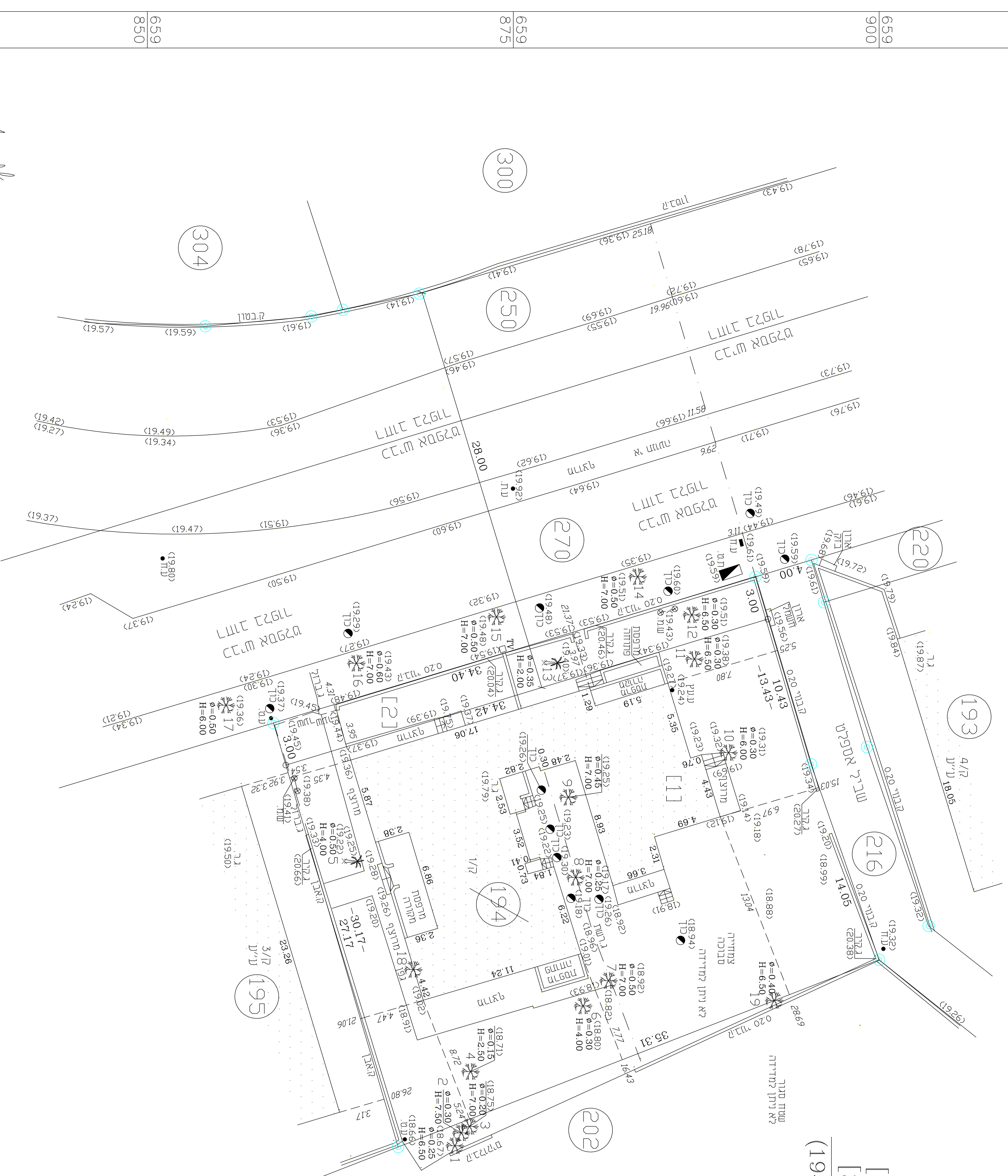


קנה מידה 1:250

לוח שטחים	חוליקה
[1] = 0.895	
[2] = 0.103	
(194) = 0.998	

תרעים הסביבה

ק"מ : 2500



Seuff
 דודניתה
 832 מ"ר

לא לצרכי רו"ח
 MAIL: LL@LLMODED.COM

תמפה עודדנה בתאריך : 10.08.2016
Seuff
 חודניתה
 832 מ"ר

תאריך : 29.12.2015
 מודד מוסמך ת.ד. 9312 פתח תקווה 49193
 לייפמן לראוניד
 טל: 9310021-03 0522-959820 פקס: 0774959820

הערות :

1. התורה של שמה נערכה תמפה : תכנון
2. שיטת ביצוע העבודה הפרימטרית - דיסטנט
3. שיטת ביצוע העבודה האלימנטרית - דיסטנט ואיזון .
4. הגבולות תוספת חלקה 194 מבוטטים על חפץ גוש רשום 7146 .
5. הגבולות מוקדמים לרשת הגבולות הארצית .
6. תמפה מוקדמים לרשת הארצית .
7. גבולות ר"ג
8. שטח חודניתה



ישראל והמוסדות הרשמיים

176 050



176 050