



תב"ע גני אז"ר עבודות עפר



אוגוסט 2018



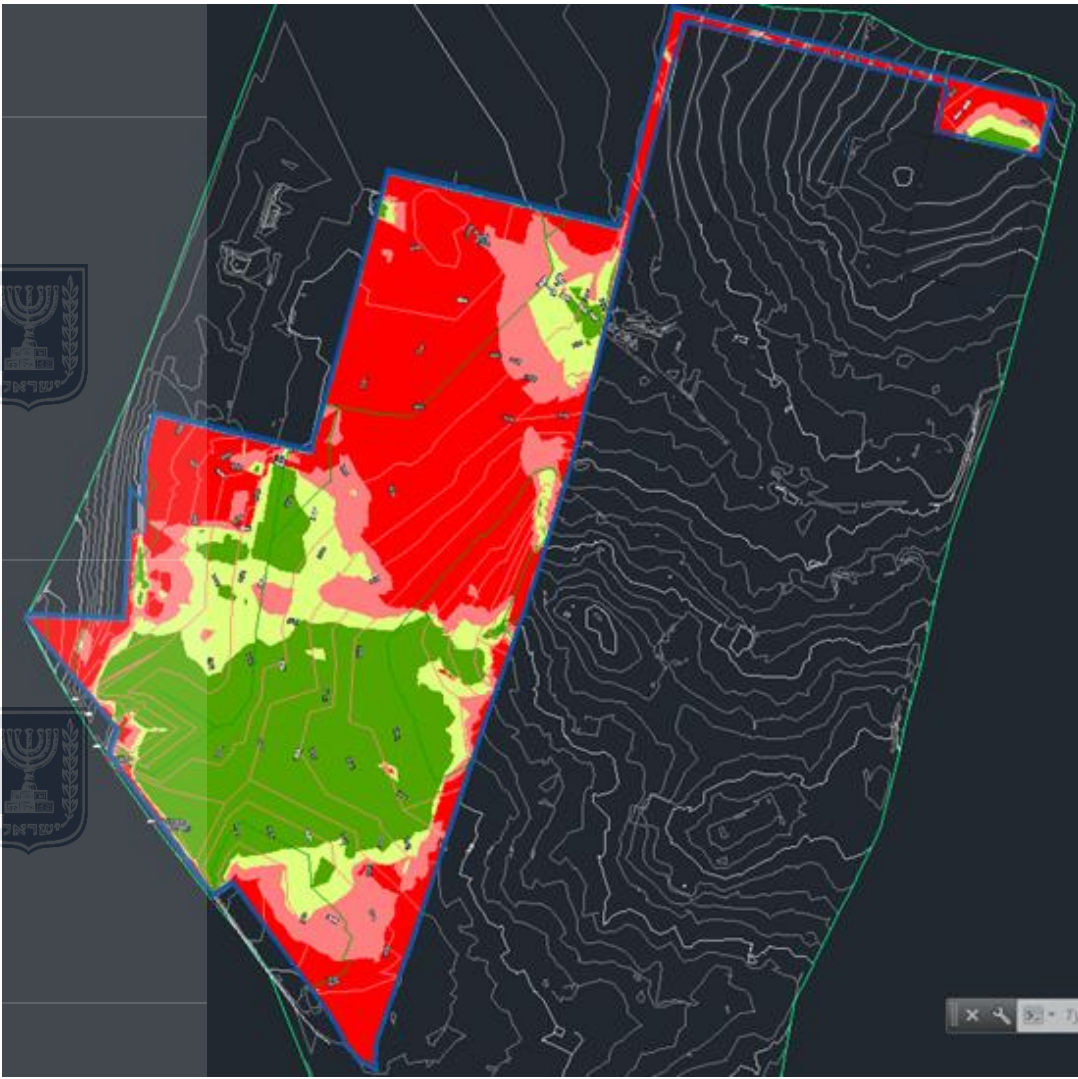
נחלת הכלל

ת כ נ ו ן ה מ ר ח ב ה צ י ב ו ר י ש ל נ ו









עבודות עפר



איור 1: עבודות עפר



Elevations Table				
Number	Minimum Elevation	Maximum Elevation	Area	Color
1	-4.69	-0.50	149858.11	
2	-0.50	0.00	60102.01	
3	0.00	0.50	50486.71	
4	0.50	5.83	90076.78	





שטח התכנית: 300 דונם

סה"כ עבודות עפר:

מילוי (מ"ק)	חפירה (מ"ק)	הפרש (חפירה)
134,773	170,619	35,846



- עבודות החפירה כוללות את קטע התכנית הדרום מערבי, בו עובר כביש 4 הקיים.

תוצאות המודל:

הערכים המתייחסים למילוי והחפירה, הינם בהשוואה למצב הקיים.

שטח החפירה הכולל (אשר מסומן בגווני אדום) הינו כ- 170 דונם ואילו שטח המילוי הכולל (אשר

מסומן בגווני ירוק) הינו כ- 135 דונם.

רמת הדיוק של המודל הינה 0.5 מ' עומק. עומק החפירה והמילוי אינו עולה על 5 מ'.



מסקנות:

עבודות העפר בשטח התכנית הינן כמעט מאוזנות.

תכנון הגבהים התחשב בגבהים הקיימים ונעשה מאמץ להיצמד אל המצב הקיים ככל שניתן,

כולל התחשבות בצירי ניקוז. נעשה מאמץ מיוחד להתאמת גבהי התכנון לעצים הקיימים

להוגדרו לשימור.

חוסר דיוק במודל באזור כביש 4 (שכן באיזור זה אין גבהים מתוכננים, אלא התחשבות בכביש 4),

יוצר עודף קל של חפירה, אשר היה מביא לתוצאות טובות אף יותר של איזון בין חפירה למילוי.

